



projekt
**Konverze jízdárny pod
Pohořelcem**
Keplerova 213/1
Praha 6

investor
**Útvar rozvoje hl. města
Prahy**
Jungmanova 29
110 00 Praha 1

projektant
Projekttil architekti s.r.o.
Malátova 13
150 00 Praha 5 CZ

stupeň dokumentace
Ověřovací studie

datum
2011_04_25
paré

projekt

216

OBSAH

A. TEXTOVÁ ČÁST

A.1 Identifikační údaje

- A.1.1 Identifikační údaje stavby
- A.1.2 Identifikační údaje investora
- A.1.3 Identifikační údaje zpracovatele dokumentace

A.2 Průvodní zpráva

- A.2.1 Místo
- A.2.2 Návrh
- A.2.3 Širší kontext návrhu
- A.2.4 Odhad nákladů

B. VÝKRESOVÁ ČÁST

- B.1 Fotopanorama místa
- B.2 Situace - historické mapy 1:5000
- B.3 Situace - ortofotomapa, stávající 1:5000
- B.4 Situace - soutisk katastr a historická mapa 1:5000
- B.5 Fotografie stávajícího stavu
- B.6 Situace - majetková mapa stávající 1:5000
- B.7 Situace - ortofotomapa, návrh 1:5000
- B.8 Situace - majetková mapa, návrh 1:5000
- B.9 Fotografie stávajícího stavu jízdárny
- B.10 Situace - širší vztahy 1:1000
- B.11 Púdorys přízemí 1: 500
- B.12 Pohled na střechy 1: 500
- B.13 Řezy areálem 1: 500
- B.14 Schéma expozice Slovanské epopeje 1: 300
- B.15 Náhledová perspektiva
- B.16 Perspektiva exteriéru
- B.17 Perspektiva interiéru - expozice Slovanské epopeje
- B.18 Perspektiva interiéru - expozice Slovanské epopeje
- B.19 Perspektiva - průchody bastionem
- B.20 Perspektiva - vnitřní prostory přístavby
- B.21 Perspektiva - vnitřní prostory přístavby

A.1 Identifikační údaje

A.1.1 Identifikační údaje stavby

Název stavby: **Jízdárna pod Pohořelcem – konverze budovy využívané jako sklad na budovu universální výstavní síně s možností expozice 20 obrazů Slovanské epopeje Alfonze Muchy**

Stupeň dokumentace: Ověřovací studie

Místo stavby: Kellerova 1, Praha 1

A.1.2 Identifikační údaje investora

Útvar rozvoje hl. m. Prahy

Adresa: Vyšehradská 57/2077, Praha 2, 128 00

IČO: 70 88 3858

Zastoupena: Ing. Arch. Kateřina Szentesiová pověřená řízením URM

Konzultant: ing. akad. arch. Václav Králíček

A.1.3 Identifikační údaje zpracovatele dokumentace

Autor projektu: **PROJEKTIL ARCHITEKTI s.r.o**

Adresa: Malátova 13, Praha 5, 150 00

IČO: 271 184 36

Zastoupen: Mgr. akad. arch. Romanem Brychtou

Spojení: tel: 222 365 001

e-mail: roman.brychta@projektil.cz,

Architektonicko - stavební část: Mgr. akad. arch. Roman Brychta

Ing. Arch. Tomáš Bouma

Odhad nákladů: ing. Helena Kalivodová, Questima s.r.o.

A.2 Průvodní zpráva

A.2.1 Místo

Nacházíme se uprostřed 10. Bastionu pražského opevnění. Budova bývalé jízďárny jezddeckého pluku. Dnes je objekt využíván jako sklad správy pražského hradu. Budova má velkorysý půdorysný rozměr 60 x 30 m. Subtilní lehká konstrukce krovu dodává prostoru vzdušnost. Vazba na okolí je poněkud bariérová. Dnes se jezdí do areálu z ulice Keplerovy. Zeleň na bastionech je v současné době odstraňována. Hmoty bastionu se v městské struktuře začíná konečně uplatňovat.

A.2.2 Návrh konverze jízďárny

Moto: jízďárna - výstavní síň - součást života ve městě

Požadavek umístění Slovanské epopeje do prostor výrazově zajímavého objektu jízďárny nás vedl k sestavení základního konceptu řešení: Očistit stávající budovu a navrátit její vzhled pokud možno do původního stavu (hlavně v části severního portálu – přístavku).

Uvnitř opravené jízďárny pak vytváříme jednoduchý velký expoziční sál. Prohlubujeme dno jízďárny o 1,5 m a získáváme tím dostatečnou výšku pro obrazy Slovanské epopeje pod konstrukcí střechy. Veškeré zázemí galerie (vstupní prostory, sklady, kanceláře, kavárnu, konferenční místnost...) umísťujeme do nového objektu skrytého v terénním valu bastionu. Nevytváříme tak nový dům a nekonkurujeme stávajícímu historicky cennému objektu jízďárny. Dům ve valu se dostává až na hranici stěn bastionu. V opevnění prolamujeme dva vstupy z parku pod bastionem, čímž propojujeme park s jízďárnou – galerií. I když tento přístup parkem je napojen i na Pohořelec, navrhujeme další přístupovou cestu podél tramvajové tratě od Pohořelce v úzkém profilu jasně vymezené trasy. Poslední čtvrtý vstup je v poloze dnešního vjezdu z ulice Keplerovy a slouží také jako servisní. Tento vstup je také alternativně navržen podchodem. Tedy přímo z ulice Na Náspu pod ulicí Keplerovou na nádvoří jízďárny. V tomto směru propojování galerie v Jízďárně pod Pohořelcem s areálem Pražského hradu může být rozšířen a obohacen o přímé propojení s Černinskou zahradou z ulice Na Náspu.

Návrh rekonstrukce a přístavby zapojuje objekt bývalé jízďárny do parku pod bastiony a navrhuje zapojení navrženého areálu do promenádních tras v rámci areálu Pražského hradu - města, včetně procházky podél potoka Brusnice a Černínského zahrady.

V širším kontextu se zabýváme odhalením zbytků opevnění vedle bastionu. Proto navrhujeme očistění opevnění a jeho zviditelnění, čímž připravujeme prostor na bastionech i pod nimi pro nové městské využití (podrobněji kapitola A.2.3).

Propojování a zpřístupňování areálu Pražského hradu pěšími promenádními trasami souvisí s přístupností námi navrhované galerie. Navrhujeme prolomit opevněním v místě křižovatky ulic Nový svět a Černínského pěší tunel do parku pod bastiony a tak umožnit pokračování tiché procházky údolím Brusnice (Jelení příkop). Odtud, z parku pod bastiony, pak návštěvníci Hradčan vstoupí do Galerie Slovanské epopeje. Prostupnost městského prostoru, nabídka různých tras a cílů v blízkosti Pražského hradu se rozšiřuje a nový park ožívá.

A.2.3 Širší kontext návrhu

Motto: prostupnost městem a odhalování historických stop

Problémová situace

Zadání zpracovat konverzi jízďárny Pod Pohořelcem jsme si záměrně po dohodě se zadavatelem rozšířili na území spojené se severní fortifikací Pražského hradu. Jedná se o území od Chotkovy silnice až po Pohořelec s návazností na Letenské sady a na Petřín. Je to území od 9 po 18 bastion. Zajímá nás tento kus města hlavně z pohledu prostupnosti, přístupnosti a veřejného městského prostoru. Ze severní části, jsou v současné době bastiony atakovány stavbou tunelu Blanka. Po stavbě jsou v těchto lokalitách navrženy parkové úpravy ovšem s razantním vlivem „podzemních objektů“ ať již technologie v místě parku pod bastiony (mezi bastiony a ulicemi Myslbekovy a Patočkovy) tak výjezdnic ramp v místě křižovatky na Prašném mostě.

Při obhlídce zachovaných částí bastionu narážíme na bariéry, které brání vnímání bastionů jako části městské struktury. Jedná se především o neudržovanou přerostlou zeleň, někdy jakoby schválně komponovanou, vysázenou podél bastionu, aby nemohly být viditelné. Dále o „zabití“ pozemku v blízkosti stěn bastionu nekvalitními stavbami, které mají kvalitu objektů zařízení stavenišť, a nevědoucí by si mohl tuto zástavbu přiřadit k akci výstavby tunelu Blanka. Některé části jsou oplocené a nevyužívané. Tento stav neodpovídá významu, který dle nás systém fortifikace má. Je nutné tuto historickou památku rehabilitovat. Navrhujeme odstranit veškerou přerostlou zeleň. Odstranit veškeré nekvalitní stavby. Uvolnit tak prostory na bastionech i pod nimi.

Na základě očistěného prostředí navrhujeme pokud možno co nejvíce kontinuální veřejné prostory parku pod bastiony a parku nad bastiony. Vytipujeme místa, kde mohou být umístěny solitérní budovy nejlépe veřejných institucí. Na základě tohoto koncepčního plánu navrhujeme majetkovou mapu směn pozemku. Označujeme nutné záměny pozemku, tak aby mohlo dojít ke komplexnímu řešení a přímému majetkovému vztahu k tomuto řešení.

A.2.4 Odhad nákladů

Odhad nákladů je zpracován na základě stupně dokumentace Ověřovací studie.
Odhad nákladů neobsahuje cenu za průchody pod ulicí Keplerovou.

A	Jízdárna (galerie)	85 039 485
B	Objekt zázemí galerie	63 617 476
C	Vstupní a propojovací objekt galerie a zázemí	3 663 689
D	Venkovní úpravy	16 413 465
Součet		168 734 115
Ostatní náklady 10 %		16 873 412
Celkem (bez DPH)		185 607 527
DPH 20 %		37 121 505
Celkem (včetně DPH)		222 729 032

A.2.5 Závěr

Tato ověřovací studie konverze jízdárny na výstavní síň prověřuje stavební program, který byl stanoven zadavatelem a předkládá odhad finanční náročnosti akce. Z pohledu širších vazeb se zabývá rozsáhlým územím souvisejícím se severní částí fortifikace Pražského hradu.

Výstup z této ověřovací studie by měl sloužit zadavateli pro diskusi o investičních záměrech a v případě pokračování těchto záměrů by měl být podkladem pro vypracování zadávacích podmínek pro vypsání architektonických soutěží ať už jde o vlastní objekt jízdárny nebo o celé území severní části fortifikace Pražského hradu.

Mgr. akad. arch. Roman Brychta
Projektíl Architekti s.r.o.

110425



Záběr na jízdárnu a bastion č. 10 z posledního patra Keplerova gymnázia.

název stavby

**konverze
jízdrny pod
pohořelcem
Keplerova 213/1
Praha 6**

stupeň dokumentace

**ověřovací
studie**

datum/měřítko/revize/paré

2011_04_25

jméno výkresu

**B.1
fotopanorama
místa**



vyznačení existujících částí bastionů , v bastionu č. 10 je objekt jízdrny pod Pohořelcem

název stavby

**konverze
jízdrny pod
pohořelcem
Keplerova 213/1
Praha 6**

stupeň dokumentace

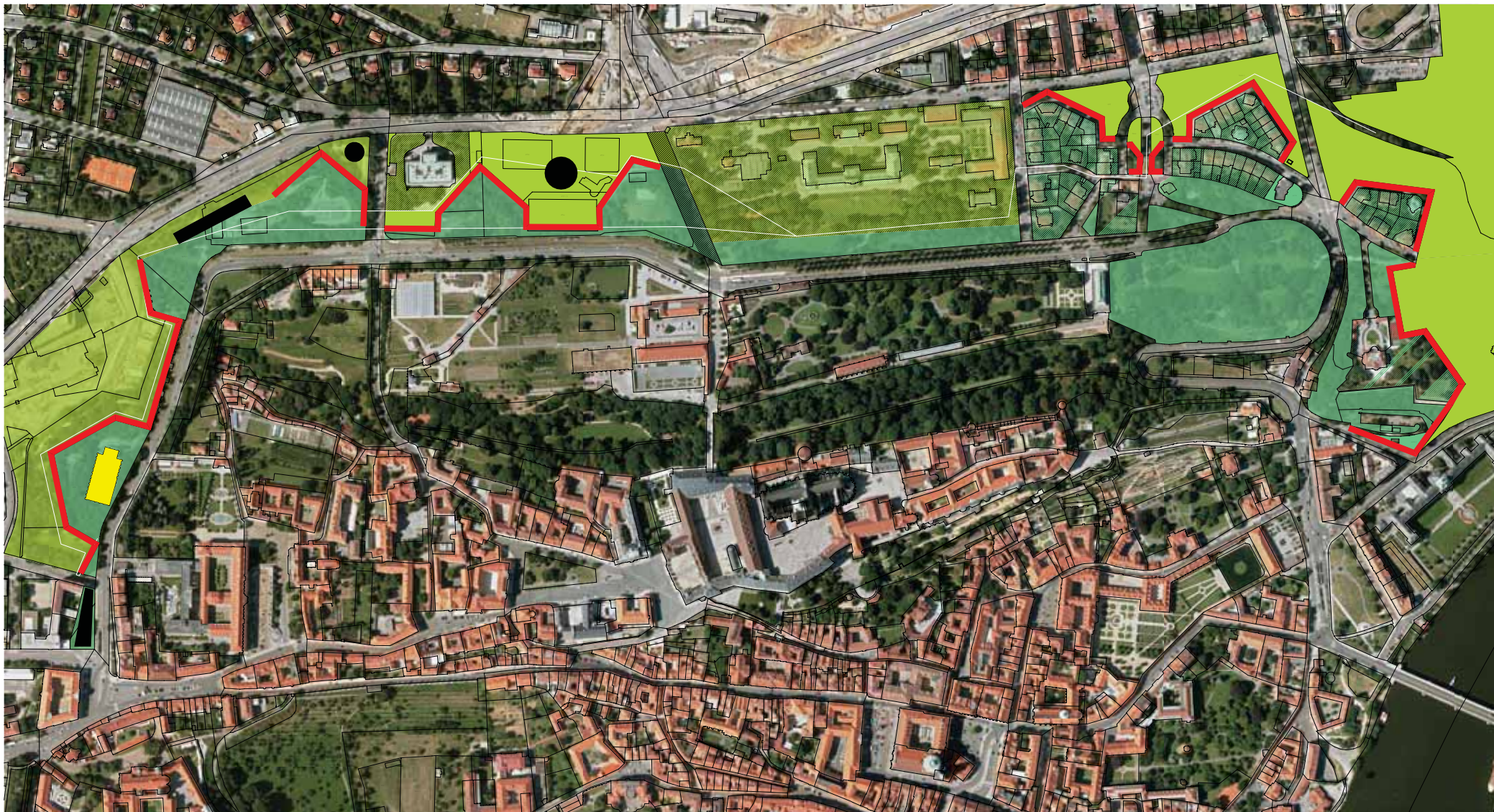
**ověřovací
studie**

datum/měřítko/revize/paré






**2011_04_25
1:5000**

jméno výkresu

**B.3
ortofotomapa,
stávající**



Na základě rešerši a obhlídky stávajícího stavu opevnění (bastionu) navrhujeme koncepční řešení: očištění vlastních figur bastionu od náletové a přerostlé zeleně, uplatnění hmot bastionových stěn ve struktuře města, odstranění bariér nekvalitní zástavby, otevření parteru v úrovni na bastionech a pod bastiony pro veřejné parky a možnost v některých částech prostoru pod bastiony umístit veřejně prospěšné stavby.

- | | | | |
|---|---|---|---|
|  | veřejný park pod bastiony |  | návrh zpřístupnění pozemku v rámci veřejného parku pod bastiony |
|  | veřejný park na bastionech |  | nepřístupná část veřejného parku na bastionech |
|  | možné solitery veřejných budov doplňující promenády v parcích | | návrh zrušení parkoviště U Prašného mostu v souvislosti se vznikem záchytného podzemního parkoviště v rámci tunelu Blanka |

název stavby

**konverze
jízdrny pod
pohořelcem
Keplerova 213/1
Praha 6**

stupeň dokumentace

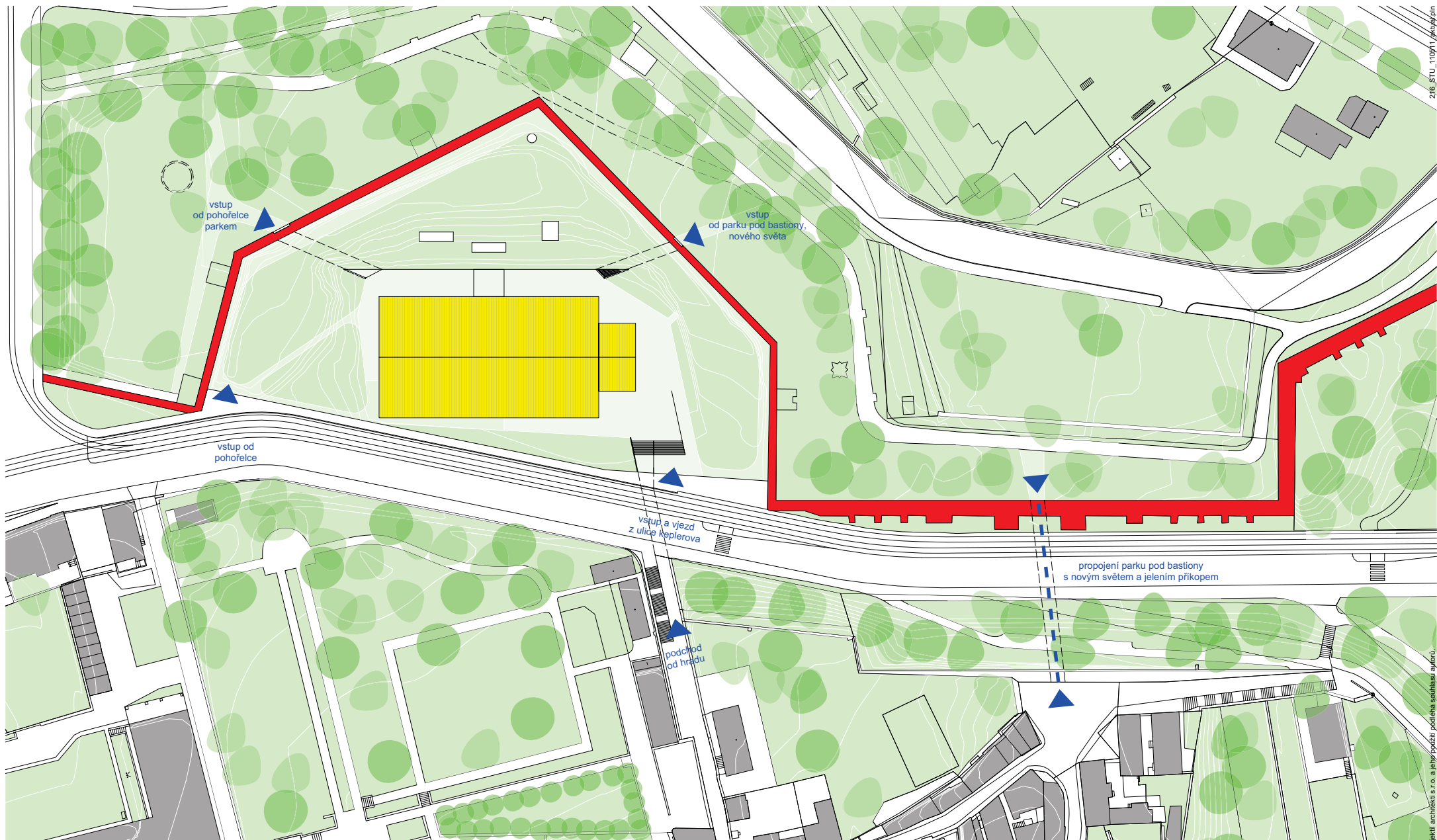
**ověřovací
studie**

datum/měřítko/revize/paré

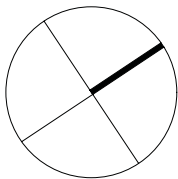
**2011_04_25
1:5000, 1:5500**

jméno výkresu

**B.7
ortofotomapa,
návrh**



- zachovalé stěny opevnění
- jízďarna pod Pohořelcem
- - průchody opevněním a vstupy do galerie



název stavby

**Konverze
jízďarny pod
Pohořelcem/
Keplerova 213/1,
Praha 6**

stupeň dokumentace

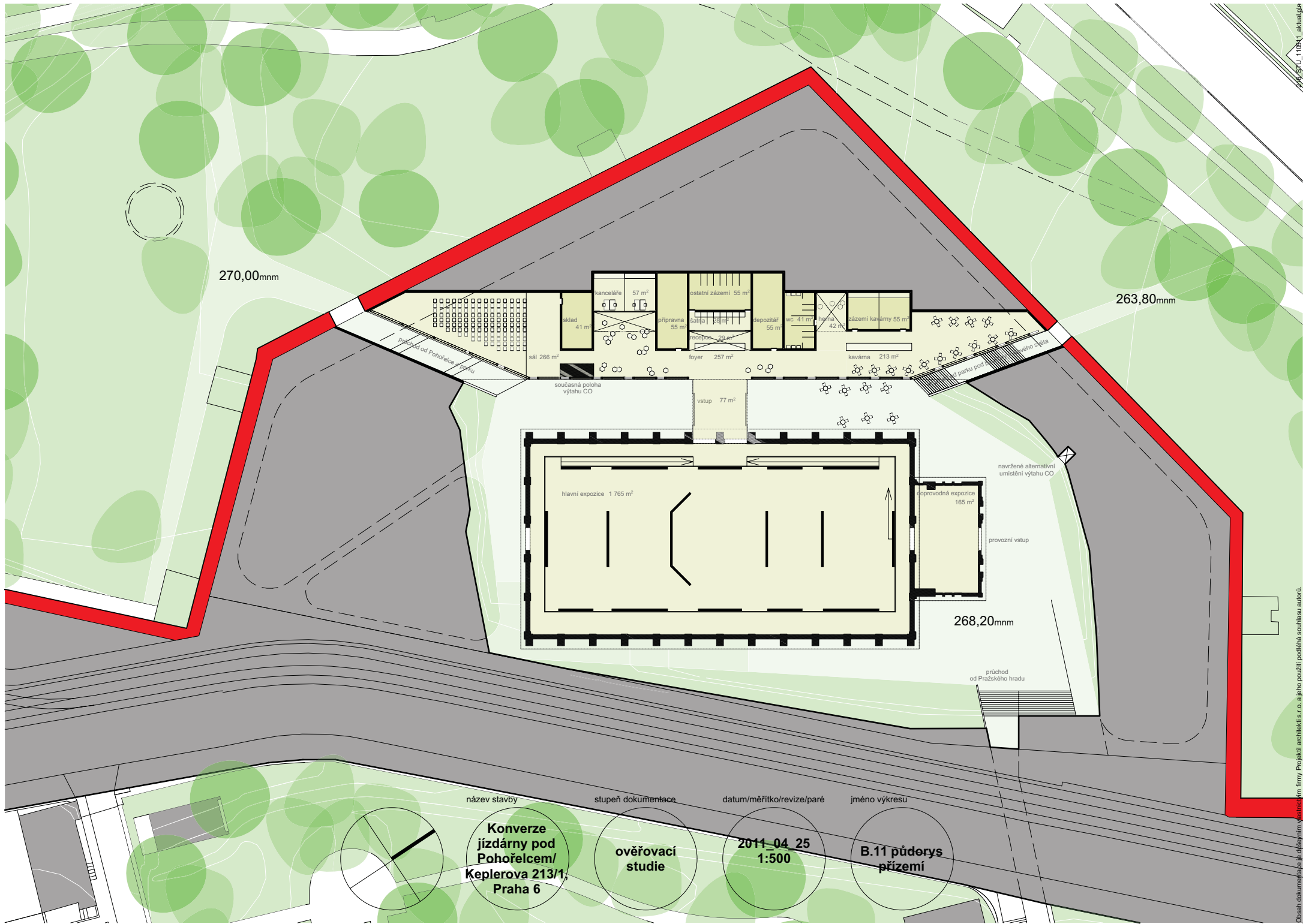
**ověřovací
studie**

datum/měřítko/revize/paré

**2011_04_25
1:1000**

jméno výkresu

**B.10 situace -
širší vztahy**

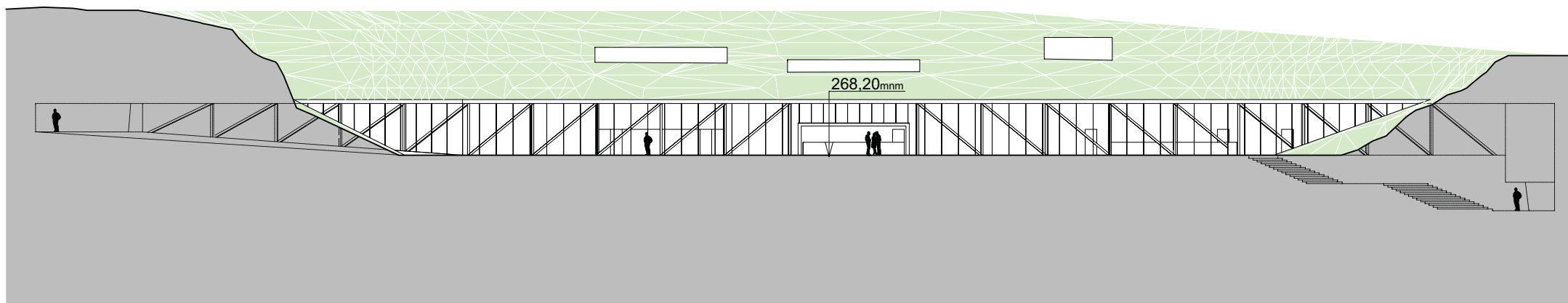


název stavby
**Konverze
 jízdárny pod
 Pohořelcem/
 Keplerova 213/1,
 Praha 6**

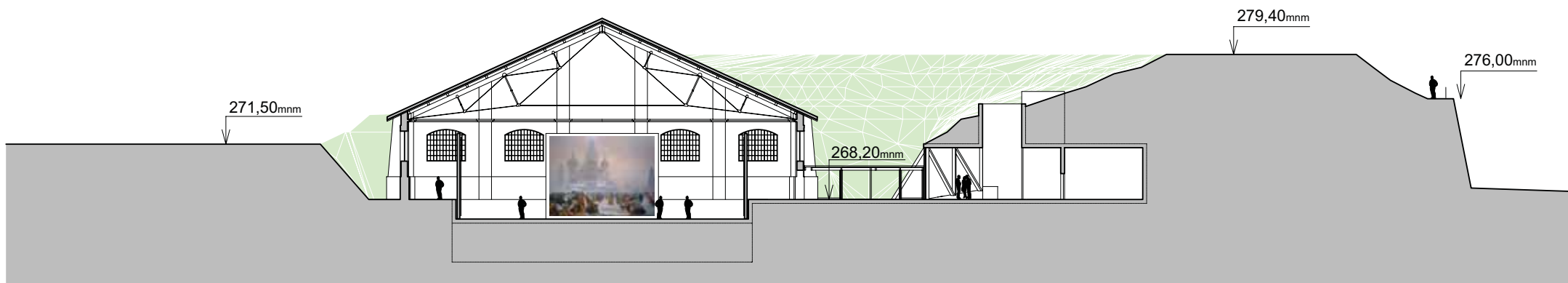
stupeň dokumentace
**ověřovací
 studie**

datum/měřítko/revize/paré
**2011_04_25
 1:500**

jméno výkresu
**B.11 půdorys
 přízemí**



Podélný řez areálem - pohled na fasádu nového objektu zázemí galerie



Příčný řez jízdárnou, vstupním objektem a objektem zázemí galerie.

název stavby

**Konverze
jízdrny pod
Pohořelcem/
Keplerova 213/1,
Praha 6**

stupeň dokumentace

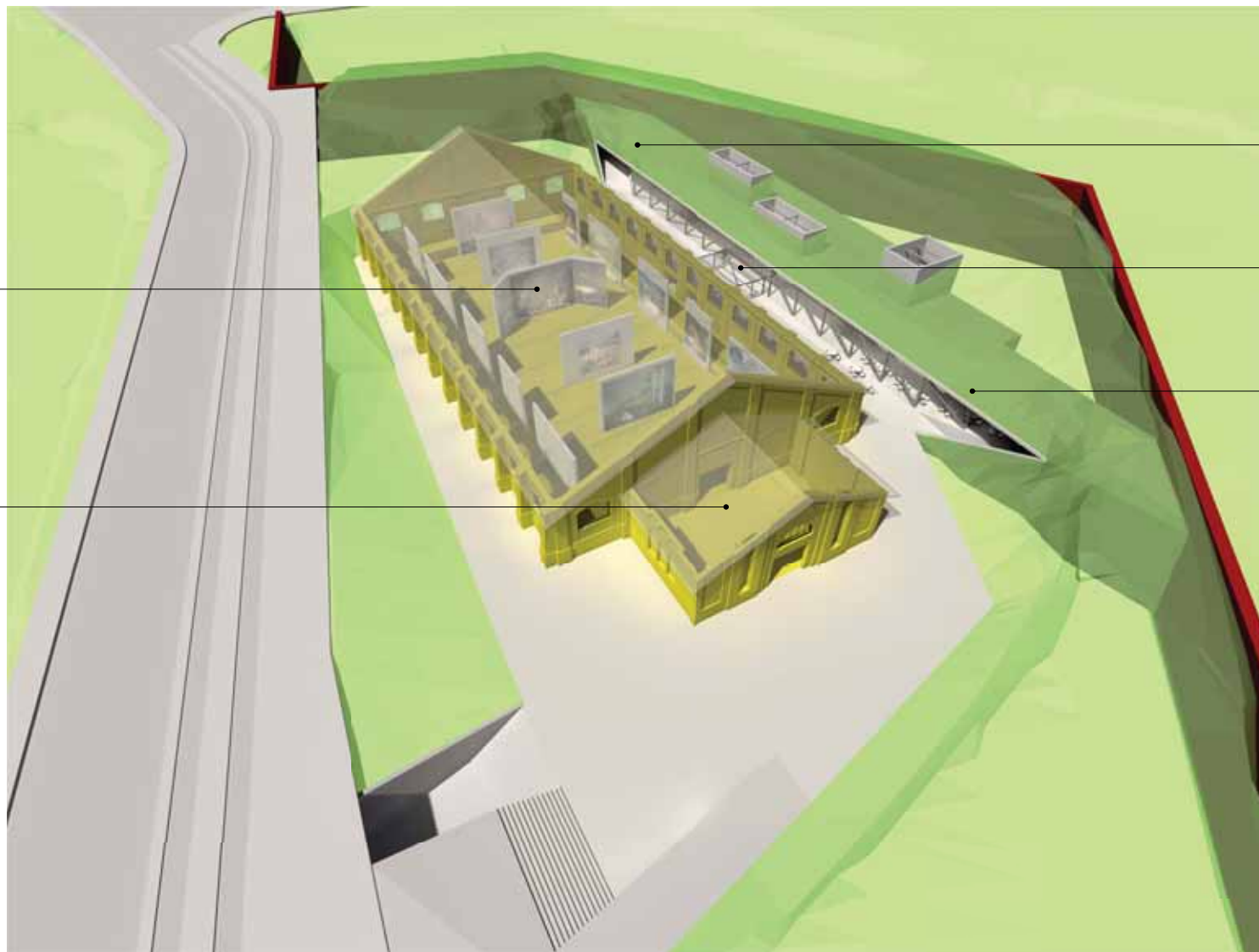
**ověřovací
studie**

datum/měřítko/revize/paré

**2011_04_25
1:300**

jméno výkresu

**B.13 řezy
areálem**



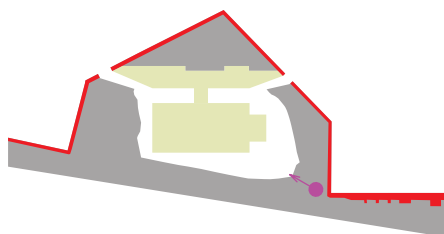
expozice Slovanské epopeje

doprovodné expozice

konferenční sál

vstup / foyer

kavárna



název stavby

**Konverze
jízdrny pod
Pohořelcem/
Keplerova 213/1,
Praha 6**

stupeň dokumentace

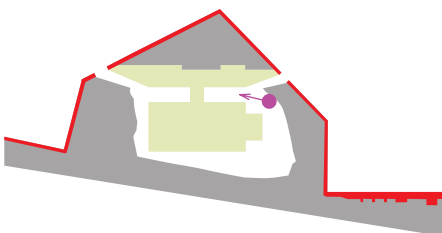
**ověřovací
studie**

datum/měřítko/revize/paré

2011_04_25

jméno výkresu

**B.15
nadhledová
perspektiva**



název stavby

**Konverze
jízdrny pod
Pohořelcem/
Keplerova 213/1,
Praha 6**

stupeň dokumentace

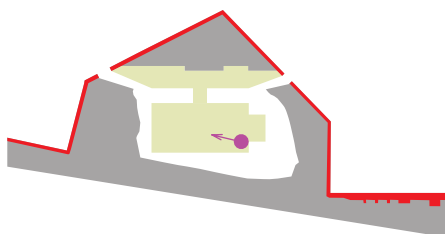
**ověřovací
studie**

datum/měřítko/revize/paré

2011_04_25

jméno výkresu

**B.16
perspektiva
exteriéru**



název stavby

**Konverze
jízdnárny pod
Pohořelcem/
Keplerova 213/1,
Praha 6**

stupeň dokumentace

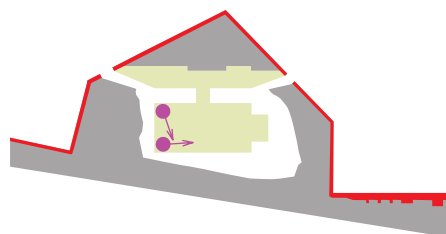
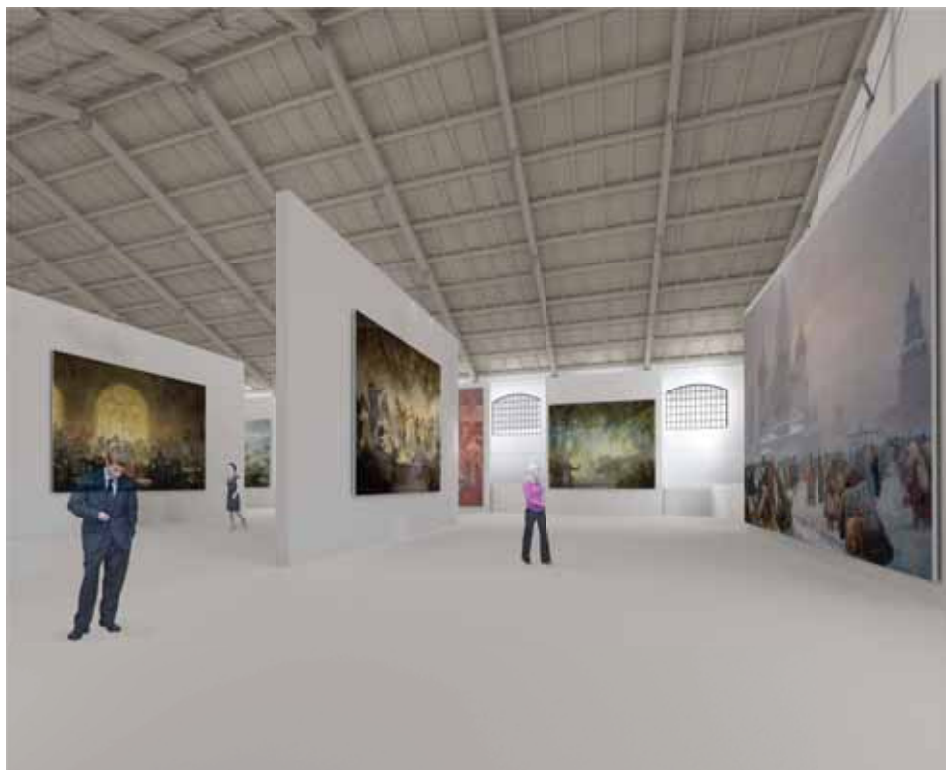
**ověřovací
studie**

datum/měřítko/revize/paré

2011_04_25

jméno výkresu

**B.17
perspektiva -
expoziční
slovanské
epopeje**



název stavby

**Konverze
jízdrny pod
Pohořelcem/
Keplerova 213/1,
Praha 6**

stupeň dokumentace

**ověřovací
studie**

datum/měřítko/revize/paré

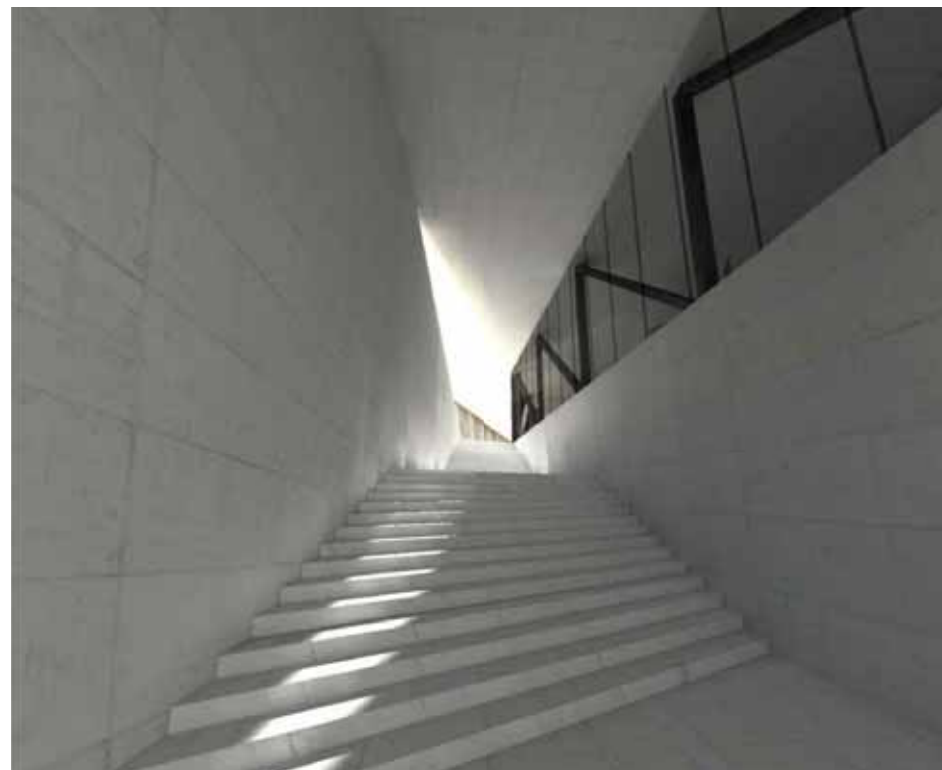
2011_04_25

jméno výkresu

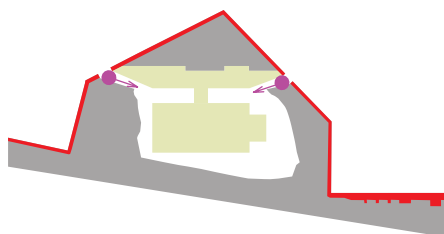
**B.18
perspektiva -
expoziční
slovanské
epopeje**



Pohled do prostoru průchodu od parku pod Pohořelcem.



Pohled do prostoru průchodu z parku pod bastiony.



název stavby

**Konverze
jízdrny pod
Pohořelcem/
Keplerova 213/1,
Praha 6**

stupeň dokumentace

**ověřovací
studie**

datum/měřítko/revize/paré

2011_04_25

jméno výkresu

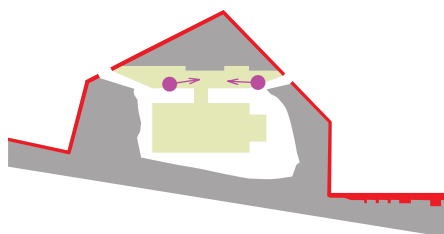
**B.19 prostorové
skici - průchody
bastionem**



Pohled do prostoru kavárny.



Pohled do vstupního prostoru s informačním pultem.



název stavby

**Konverze
jízdnárny pod
Pohořelcem/
Keplerova 213/1,
Praha 6**

stupeň dokumentace

**ověřovací
studie**

datum/měřítko/revize/paré

2011_04_25

jméno výkresu

**B.21 prostorové
skici - vnitřní
prostory
přístavby**

**projektil
architekti**



4,5 mm