

Nařízení č. 11/2017 Sb. hl. m. Prahy,

o zřízení přírodní památky Dvorecké stráně včetně ochranného pásma a stanovení jejích bližších ochranných podmínek

Rada hlavního města Prahy se usnesla dne 16. 5. 2017 vydat podle § 44 odst. 2 zákona č. 131/2000 Sb., o hlavním městě Praze, ve znění zákona č. 320/2002 Sb., a § 77a odst. 2 zákona č. 114/1992 Sb., o ochraně přírody a krajiny, ve znění zákona č. 320/2002 Sb., zákona č. 218/2004 Sb. a zákona č. 349/2009 Sb., toto nařízení:

§ 1

Předmět úpravy

- (1) Zřizuje se přírodní památka Dvorecké stráně (dále jen „přírodní památka“).
- (2) Předmětem ochrany přírodní památky je stepní fauna bezobratlých, vázaná na homogenní teplomilná společenstva cévnatých rostlin.
- (3) K zabezpečení přírodní památky před rušivými vlivy se zřizuje ochranné pásmo.

§ 2

Vymezení přírodní památky a ochranného pásma

(1) Přírodní památka se rozkládá v katastrálním území Podolí. Hranice přírodní památky se stanoví uzavřeným geometrickým obrazcem s přímými stranami, jehož vrcholy jsou určeny souřadnicemi udanými v jednotné trigonometrické síti katastrální. Seznam souřadnic uzavřeného geometrického obrazce a jeho jednotlivých vrcholů uspořádaných tak, jak jdou v obrazci za sebou, je obsažen v příloze č. 1 k tomuto nařízení.

(2) Ochranné pásmo přírodní památky je tvořeno dvěma uzavřenými geometrickými obrazci, jejichž vrcholy jsou určeny souřadnicemi udanými v jednotné trigonometrické síti katastrální. Seznam souřadnic uzavřených geometrických obrazců a jeho jednotlivých vrcholů uspořádaných tak, jak jdou v obrazci za sebou, je obsažen v příloze č. 2 k tomuto nařízení.

(3) Orientační grafické znázornění území přírodní památky a jejího ochranného pásma je uvedeno v příloze č. 3 k tomuto nařízení.

§ 3

Bližší ochranné podmínky

- Jen s předchozím souhlasem orgánu ochrany přírody lze na území přírodní památky:
- a) umisťovat a povolovat nové stavby,

- b) používat biocidy,
- c) provádět terénní úpravy a změny vodního režimu,
- d) provádět změny druhu pozemku a provádět změny chemismu půdy.

§ 4

Účinnost

Toto nařízení nabývá účinnosti patnáctým dnem po jeho vyhlášení.

Adriana Krnáčová, v. r.
primátorka hlavního města Prahy

Petr Dolínek, v. r.
náměstek primátorky hlavního města Prahy

Seznam souřadnic (S-JTSK) jednotlivých vrcholů geometrického obrazce, kterým jsou stanoveny hranice přírodní památky

pořadí bodu v obrazci	souřadnice - X [m]	souřadnice - Y [m]
1	1047453.60	743615.10
2	1047450.23	743617.65
3	1047442.52	743621.58
4	1047438.75	743622.92
5	1047434.74	743623.56
6	1047430.01	743624.02
7	1047425.94	743624.07
8	1047421.72	743623.56
9	1047416.59	743622.65
10	1047413.20	743622.31
11	1047407.77	743621.85
12	1047402.12	743621.86
13	1047395.99	743622.53
14	1047390.05	743624.22
15	1047384.89	743626.95
16	1047380.36	743629.64
17	1047376.85	743633.00
18	1047373.76	743637.14
19	1047368.07	743647.44
20	1047365.58	743651.03
21	1047362.58	743653.72
22	1047362.32	743653.75
23	1047356.99	743655.13
24	1047354.11	743655.28
25	1047348.98	743654.49
26	1047344.05	743652.98
27	1047339.17	743650.06
28	1047336.52	743647.35
29	1047347.44	743635.65
30	1047353.50	743627.77
31	1047358.87	743618.12
32	1047386.73	743535.04
33	1047392.32	743526.62
34	1047401.96	743515.07
35	1047407.69	743506.92
36	1047417.26	743493.01
37	1047422.31	743484.05
38	1047425.31	743474.50
39	1047426.98	743464.53
40	1047427.24	743454.25
41	1047427.09	743445.91
42	1047424.80	743437.66

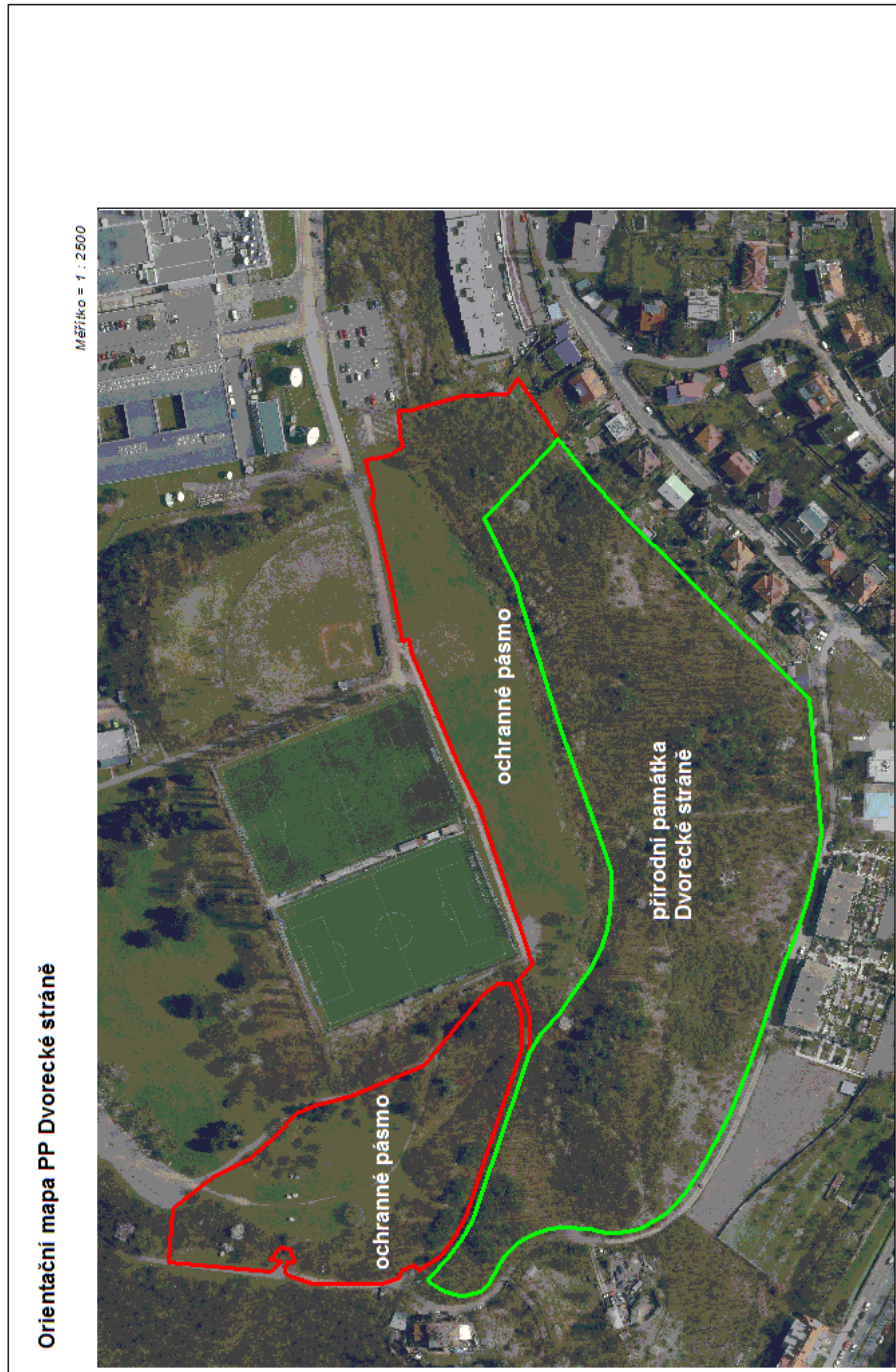
43	1047402.32	743375.74
44	1047382.72	743312.57
45	1047380.32	743304.47
46	1047364.53	743272.17
47	1047398.77	743234.91
48	1047401.02	743232.47
49	1047416.12	743251.66
50	1047433.04	743269.40
51	1047448.66	743285.30
52	1047464.31	743300.74
53	1047480.07	743316.18
54	1047495.82	743331.64
55	1047525.55	743360.79
56	1047531.32	743426.08
57	1047530.07	743435.28
58	1047528.25	743444.64
59	1047525.95	743453.93
60	1047523.20	743463.13
61	1047520.13	743472.69
62	1047516.85	743481.80
63	1047513.81	743489.21
64	1047510.31	743498.90
65	1047506.74	743508.71
66	1047502.16	743523.00
67	1047495.37	743541.65
68	1047486.82	743563.09
69	1047481.81	743573.71
70	1047475.00	743586.74
71	1047472.51	743591.42
72	1047469.97	743595.79
73	1047467.26	743599.98
74	1047464.38	743604.07
75	1047461.39	743607.91
76	104745	743613.21

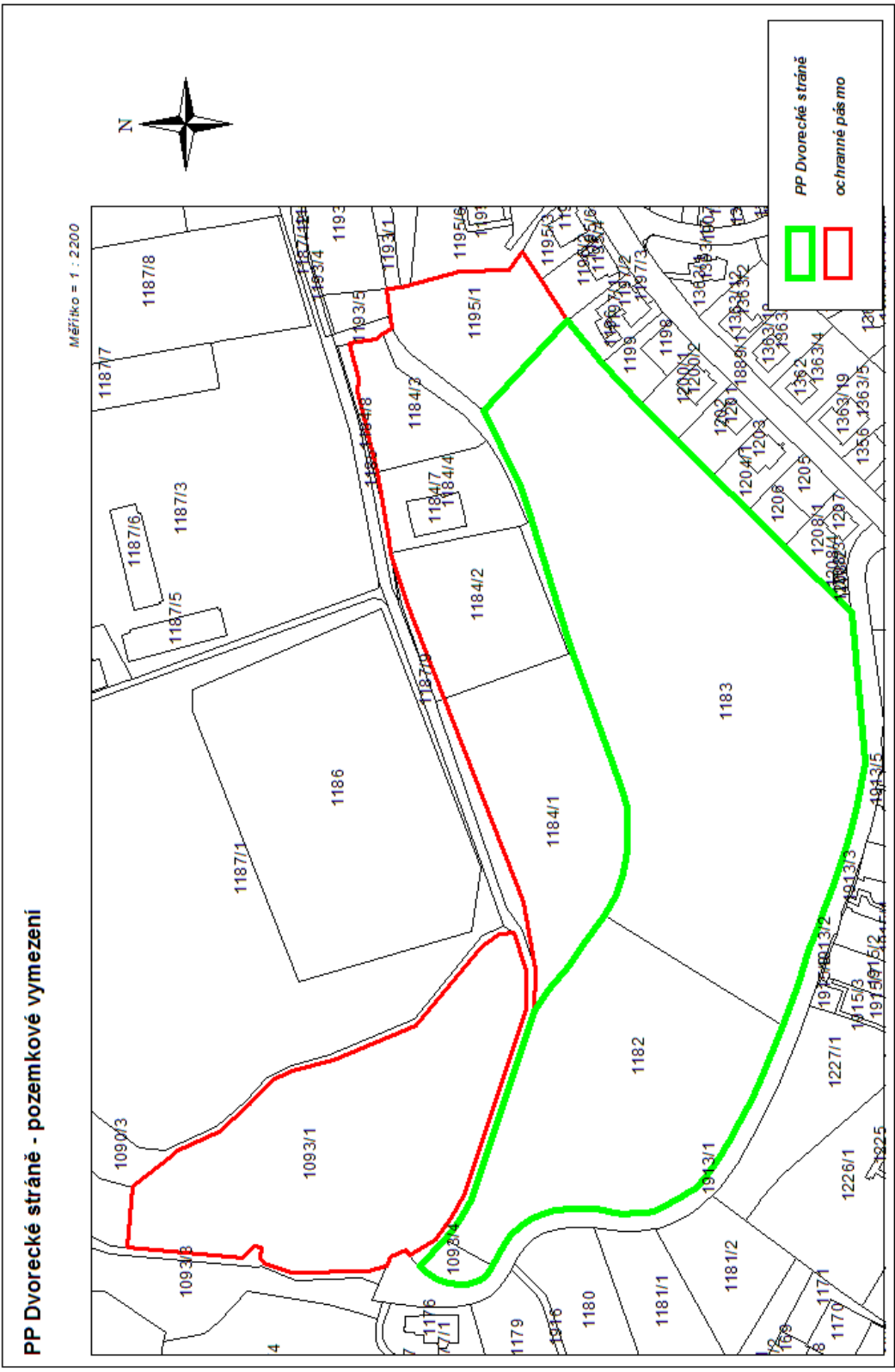
Seznam souřadnic (S-JTSK) jednotlivých vrcholů dvou geometrických obrazců, kterými jsou stanoveny hranice ochranného pásma přírodní památky

pořadí bodu v obrazci	souřadnice - X [m]	souřadnice - Y [m]
1	1047401.02	743232.47
2	1047389.56	743214.87
3	1047381.37	743202.30
4	1047375.57	743210.51
5	1047353.68	743211.25
6	1047332.65	743217.02
7	1047328.71	743218.10
8	1047322.62	743218.69
9	1047323.18	743230.83
10	1047324.71	743235.95
11	1047324.92	743236.32
12	1047320.80	743238.79
13	1047317.67	743240.67
14	1047306.02	743242.93
15	1047310.23	743258.14
16	1047309.27	743263.84
17	1047318.13	743299.35
18	1047323.80	743329.65
19	1047324.08	743332.21
20	1047327.88	743331.44
21	1047328.19	743333.65
22	1047329.56	743338.94
23	1047353.48	743396.21
24	1047361.53	743413.69
25	1047388.66	743491.56
26	1047380.94	743499.79
27	1047387.19	743517.33
28	1047386.73	743535.04
29	1047392.32	743526.62
30	1047401.96	743515.07
31	1047407.69	743506.92
32	1047417.26	743493.01
33	1047422.31	743484.05
34	1047425.31	743474.50
35	1047426.98	743464.53
36	1047427.24	743454.25
37	1047427.09	743445.91
38	1047424.80	743437.66
39	1047402.32	743375.74
40	1047382.72	743312.57
41	1047380.32	743304.47
42	1047364.53	743272.17
43	1047398.77	743234.91

pořadí bodu v obrazci	souřadnice - X [m]	souřadnice - Y [m]
1	1047382.76	743517.77
2	1047377.65	743500.87
3	1047371.45	743501.45
4	1047363.76	743506.37
5	1047334.45	743541.83
6	1047299.18	743556.58
7	1047280.98	743561.23
8	1047272.05	743565.65
9	1047262.30	743576.00
10	1047248.87	743588.06
11	1047231.12	743596.52
12	1047226.55	743599.82
13	1047210.94	743612.45
14	1047208.60	743638.84
15	1047259.52	743643.35
16	1047264.27	743638.36
17	1047259.69	743637.78
18	1047259.48	743637.34
19	1047263.63	743631.75
20	1047268.93	743632.50
21	1047271.34	743639.05
22	1047270.93	743639.20
23	1047267.40	743638.75
24	1047266.81	743643.66
25	1047268.78	743645.63
26	1047280.40	743649.82
27	1047314.49	743649.53
28	1047322.62	743646.81
29	1047324.19	743643.04
30	1047331.04	743640.13
31	1047332.45	743642.58
32	1047343.44	743635.63
33	1047350.33	743625.33
34	1047355.37	743616.17
35	1047382.94	743533.77

Orientační grafické znázornění území přírodní památky a jejího ochranného pásma

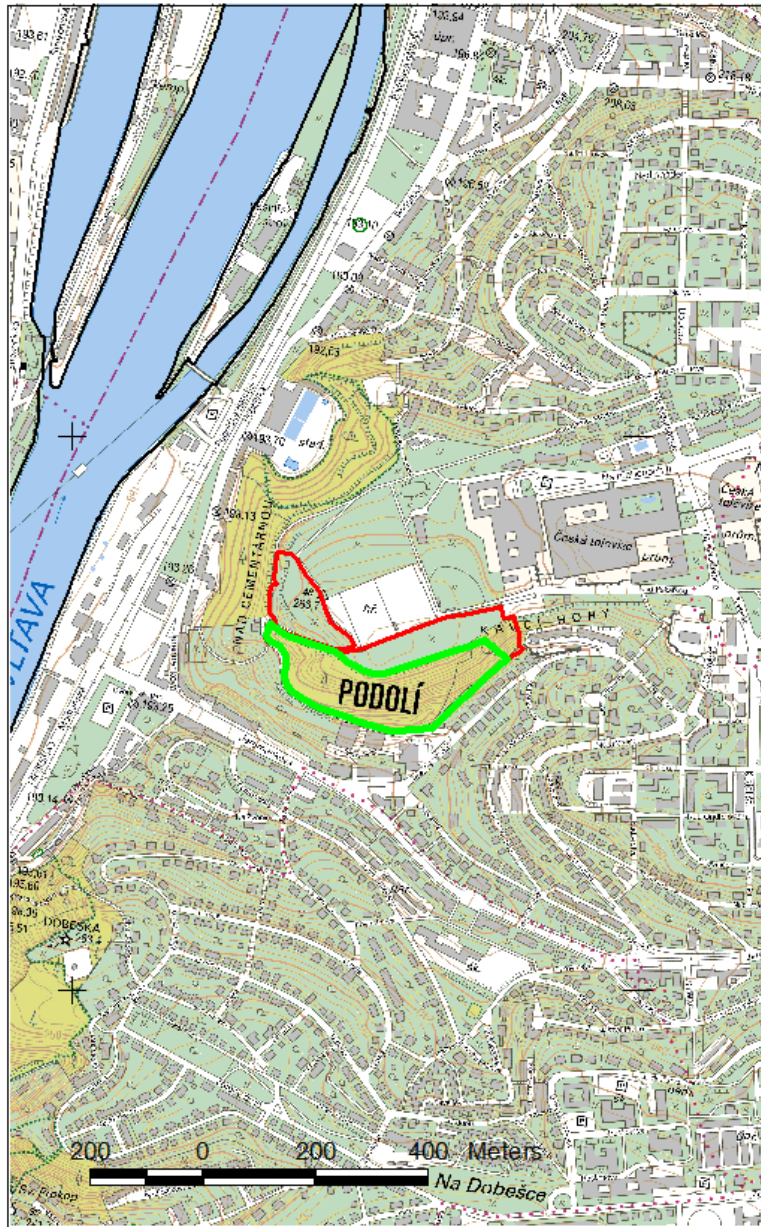




Orientační mapa umístění přírodní památky

Přírodní památka Dvorecké stráně

Měřítko = 1 : 10000



PP Dvorecké stráně



ochranné pás mo