
SPORT: ZIMNÍ OLYMPIJSKÉ HRÝ, SYNCHRONIZOVANÉ BRUSLENÍ

Na Turín se podívá v létě

Lukáš Bauer chce na pár dnů zapomenout na lyže, ale už se těší na Světový pohár

Jakoby ve stínu Kateřiny Neumannové byl český běžec na lyžích Lukáš Bauer. Přesto jeho stříbro na olympiádě v Turíně bylo obrovským úspěchem běžce, který si svoji slávu ještě ani nevychnul.

Kateřina Neumannová řkala, že si použítela svůj závěrečný finiš na videu. Jak vy si užijete záznam ze slavného dobývání stříbra?

Asi to bude určitě někde nahrané, ale já nemám ve zvyku se na své výkony příliš dívat, možná že to přijde na řadu, až bude čas v létě. Doma se mi kupí kazety a nevím, kdo by se na to koukal. Po návratu si chci hlavně užít rodiny. A lyží. Pár dnů na ně zapomenou.

Přesto vzpomínky musejí být ještě čerstvé...

V první chvíli mi ani nedošlo, co jsem dokázal, když jsem dojel do cíle a dostal



se před Ročeva, ještě jsem nevěděl, zda to bude stříbro, či bronz, anebo dokonce zda zůstanu bez medaile, když se ze zadu někdo přitíhne. Obával jsem se především Angerera. Teprve po dlouhé době jsem byl úplně sám a začal si to stříbro uvědomovat.

O olympiádě v Turíně se hovoří jako o neúplně vydařené. Jak jste to vnímal vy?

První dny to bylo v klidu, ale pak, před startem sprintu dvojic, byl také oficiální trénink, kde nás ovšem pořadatelé nepustili na „naši trať“, a dokonce nás naháněli policisté. To jsem byl pěkně naštvaný. Po organizační stránce je tato olympiáda ze tří, na kterých jsem byl, až ta třetí v pořadí.

Olympijské hry skončily, teď ještě čeká Světový pohár. Před olympiádou jste říkal, že právě ona bude tím nejdůležitějším. Jakou teď budete mít motivaci?

Ano, říkal jsem to, ale olympiáda už skončila a teď jsou přede mnou ještě právě závody Světového poháru. Rozhodně to neberu tak, že teď bych se jich chtěl jen zúčastnit. Kdyby se zdařilo nějaké to umístění hodně vysoko, byl bych rád.

Aleš Pohořal

LUKÁŠOVA STŘÍBRNÁ MEDAILE je první olympijská v jeho sbírce.

Synchronizované bruslení míří do Prahy

Na přelomu března a dubna 2006 bude pražská T-Mobile Aréna hostit šestý ročník mistrovství světa v synchronizovaném bruslení ISU. Pod záštitou první dámy České republiky paní Livie Klausové, předsedy Senátu Parlamentu České republiky pana Přemysla Sobotky a primátora hlavního města Prahy pana Pavla Béma se představí více než dvacet nejlepších týmů planety včetně favorizovaných týmů ze Švédska a Finska.

Českou republiku budou mezi elitou zastupovat bruslařky skupiny Orion, působící při Krasobruslařském klubu Pardubice. Sedmínásobné mistry republiky dosud nechyběly na žádném z dosavadních světových šampionátů, dvakrát skončily na desátém místě. Na loňském mistrovství v Göteborgu obsadily třináctou příčku. Počátky jedné z nejmladších ledních disciplín, která spojuje lehkost krasobruslení s přesností týmové choreografie, sice



sahají především do Spojených států amerických, její popularita však mimořádnou rychlostí vzrůstá také v Evropě.

Šampionát bude zahájen v pátek 30. března v 17.30 slavnostním ceremoniálem, po kterém budou následovat krátké programy soutěžních týmů. V sobotu odpoledne pak klání vyvrcholí volnými jízdami. Vstupenky lze zakoupit v síti TICKETSTREAM.

 Kompletní seznam prodejních míst naleznete na www.ticketstream.cz.

Milan Štěrbá

PROGRAM MS

Pátek – 17.30 zahajovací ceremoniál, 18.00 krátké programy
Sobota – 15.00 volné jízdy, 19.30 vyhlášení výsledků
Více informací naleznete též na www.synchroworld2006.org.



JAN KODEŠ, legenda českého a československého tenisu, slavil 1. března šedesátku. Trojnásobný grandslamový vítěz, který vyhrál jednu Wimbledon a dvakrát turnaj v Paříži, byl i členem týmu Československa, který získal Davisonův pohár. Na snímku se svou dcerou krájí narozeninový dort na oslavě v hotelu Yasmin, kam mu přišla pogratulovat řada osobností, a to nejen z řad tenistů. (ap)

Město ocenilo dětské olympioniky

Bronzový pohár a patnáct nejceněnějších kovů vybojovali pražští reprezentanti na 2. zimní olympiádě dětí a mládeže ČR 2006. Téměř čtyři desítky mladých sportovců začátkem února obdržely na Staroměstské radnici pamětní listy hlavního města. Účast naší výpravy na letošních hrách podpořila Praha více než 400 tisíci korunami.

„V celkovém hodnocení krajů se naším olympionikům podařilo nasbírat 107 bodů a do Prahy se vrátili s bronzovým pohárem. Kromě toho se mohou pochlubit pěti zlatými, čtyřmi stříbrnými a šesti bronzovými olympijskými medailemi. Nejúspěšněji si vedl tým rychlobruslařů, který získal dvakrát první a třetí místo a jedenkrát druhé,“ řekl náměstek pražského primátora Petr Hulinský, do jehož kompetence spadá v Praze sportovní oblast. Ten také začátkem minulého měsíce téměř 40 účastníků zimních her slavnostně uvítal v Brožíkově síni Staroměstské radnice, kde mimo jiné dostali pamětní listy hlavního města Prahy. Zhruba tisícovka sportovců do 15 let ze všech krajů naší republiky mezi sebou soupeřila po



PRAŽSKÉMU NÁMĚSTKOVÍ Petru Hulinskému se v Brožíkově síni pochlubil dvěma zlatými, jednou stříbrnou a bronzovou medailí 11letý Vítek Háček z Prahy 3 (vlevo). O rok starší Jonathan Vopěnka z Prahy 6 vybojoval stříbro a bronz.

šest dní na 2. zimní olympiádě dětí a mládeže. Ta byla slavnostně zahájena 21. ledna v Hradci Králové a poté mohli závodníky diváci vidět ve Špindlerově Mlýně, Dvoře Králové, Vrchlabí, Trutnově a Lomnici nad Popelkou.

Barvy naší metropole zde hájilo kolem 60 sportovců ve všech vypsáních disciplínách – alpském lyžování, severské kombinaci, skocích na lyžích, snowboardingu, rychlobruslení, klasickém lyžování, biatlonu, ledním hokeji a krasobruslení. Pražští reprezentanti nechyběli ani při výtvarné a biologické soutěži. „Na zajištění jejich účasti jsme z městského rozpočtu věnovali přes 400 tisíc korun. Tyto peníze posloužily na zaplacení dopravy, ubytování a stravy, prezentačních předmětů a trenérů, kteří se během olympiády starali o své svěřence,“ uvedl náměstek P. Hulinský. Letošním pořadatelem byl Královéhradecký kraj, jenž v celkovém hodnocení krajů obsadil stříbrnou příčku za Libereckým krajem. Bližší informace naleznete na internetových stránkách www.olympic.cz/odm2006.

Eva Kolbábová

Praha stále myslí na letní olympiádu

Podporování sportovních svazů a měst v celé naší republice při pořádání významných sportovních akcí bude klíčovým krokem pro další postup případné kandidatury na pořádání letních olympijských her. Takové jsou závěry únorového zasedání komise rady hlavního města pro přípravu olympijské kandidatury.

Pro případné konání olympiády v Praze či dalších městech naší země je důležité, aby náš stát usiloval o pořádání mistrovství světa či Evropy v různých olympijských disciplínách. „Je nám jasné, že případná kandidatura Prahy na pořádání letních olympijských her není možná bez podpory celé České republiky. Dlouhodobým podporováním různých sportovních organizací a měst chceme jasně ukázat, že olympiáda bude bud' záležitostí celé země, anebo nebude vůbec,“ řekl pražský primátor Pavel Bém. První vlnou je finanční podpora Prahy letošního mistrovství světa v kanoistice v Troji ve výši 2 milióny korun. „Zamýšlíme vytvořit manuál, který by sjednotil postup při ucházení se o pořadatelství velkých sportovních akcí a zvýšil tak šance jednotlivých uchazečů,“ sdělil náměstek primátora hlavního města Petr Hulinský. Šampionáty, na které se ČR může v nejbližší budoucnosti zaměřit, jsou například mistrovství světa v basketbalu žen v roce 2010, mistrovství Evropy (ME) v badmintonu v roce 2008/2010, resp. 2012, či ME v atletice v roce 2014. „Pořádáním těchto šampionátů dokážeme naši připravenost a organizační způsobilost pro pořádání vrcholného sportovního svátku,“ doplnil náměstek primátora Jan Bürgermeister. Další informace naleznete na webové adrese www.prahamesto.cz/Praha/Vize-Praha2010/Prahaolympijska. (kol)

Dostihy v roce 2006 budou jubilejní

Letošní dostihová sezóna bude sváteční. Závodistiště v Praze-Velké Chuchli oslaví sto let od založení centrálního dostihového stánku České republiky. Tradiční start sezóny obstará 2. dubna již 81. ročník Gomba handicapu. Pokračovat se bude pravidelně každou neděli, kromě 18. 6., až do poslední červnové, kdy se uskuteční 86. České derby SETUZA a Marila balírny s historicky nejvyšší dotací ve své historii. Druhá polovina sezóny začne poslední srpnovou nedělí.



Hervis 1/2maraton v Praze poosmé

V sobotu 1. 4. opět tisíce běžců závodu Hervis 1/2maraton Praha zaplaví centrum Prahy. Součástí programu bude i Firemní 1/2maraton. Veškeré informace o závodu najdete na internetových stránkách www.praguemarathon.com, www.pim.cz.

STRANU PŘIPRAVILA MONIKA FOJTÍKOVÁ

DIVADLO

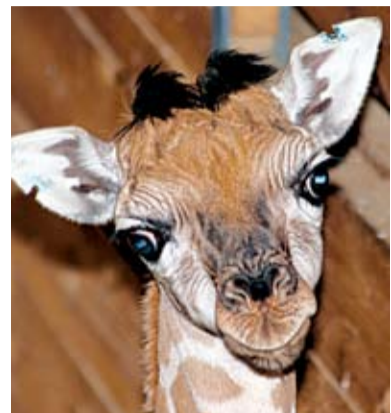
FILM

KNIHY

ZOO PRAHA

NENECHTE SI UJÍT

Každý víkend se můžete zúčastnit na několika místech v zoo komentovaného setkání se zvířaty, například s velkými želvami, žirafami, gorilami a dalšími. Nezapomeňte navštívit pavilón žiraf, kde najdete v doprovodu matky Kleopatry a otce Šimona jejich měsíc starého potomka – samičku Zaru. S dalšími mláďaty se setkáte také v teráriích. Patří k nim například vzácní varani smaragdoví, které v současné době rozmnožuje v Evropě pouze Zoo Praha.



BŘEZEN JE V PRAŽSKÉ ZOO MĚSÍCEM INDIE A INDONÉSIE

Na několika místech v areálu zoo najdete po celý měsíc „indonéska zastavení“ – zajímavé informace o přírodě i kultuře v Indonésii. Ve vzdělávacím centru můžete navštívit výstavu Moje cesty do Indie, kterou připravil jeden z našich pracovníků. Pokračuje také přednáškový cyklus Podvečery v zoo. Každý čtvrtek od 18.00 se můžete vydat v doprovodu zajímavých osobností do různých koutů Země, například za polární září, po stopách Inků či do pralesního světa Dajáků. Nezapomeňte si včas zajistit vstupenky (stojí 20 Kč) telefonicky (296 112 230) nebo e-mailem (pr@zoopraha.cz). Na neděli 26. března jsme připravili celodenní program s názvem Indonéský den v zoo, plný soutěží, vyprávění a dalších aktivit.



Program na únor: 9. 2. – Galapágy; 16. 2. – Aye-aye a já; 23. 2. – Ledová Antarktida. Pozor – nezapomeňte se včas objednat (telefonicky na č. 296 112 230 a 296 112 233 a e-mailem na pr@zoopraha.cz). Vstupné činí 20 Kč, parkoviště je k dispozici zdarma.



Otevřeno denně 9.00 až 16.00
U Trojského zámku 3,
171 00 Praha 7
tel. +420 296 112 230
http://www.zoopraha.cz

Městská knihovna v Praze

BŘEZEN – MĚSÍC INTERNETU

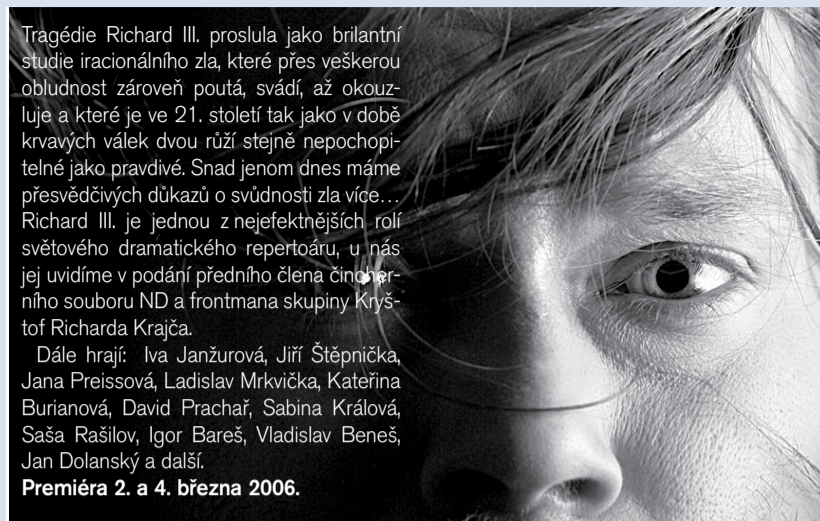
V souladu s tématem 9. ročníku BMI připravila MKP pro veřejnost akce, které otvírají účastníkům cílené možnosti využití internetu. Na školeních s názvem Připojte se na úřad se dozvíte, co vše nabízejí stránky státní správy a jak je využít v běžném životě. Další školení Databáze a jak na ně jsou zase zaměřena na vyhledávání informací v elektronických databázích zdarma dostupných z MKP. Zábavnou částí BMI je soutěž s portálem Centrum.cz o věcné ceny. Pro děti připravila MKP spolu se ZOO Praha soutěž Do zoo po internetu, ve které si budou moci vyzkoušet, jak dobře se umí orientovat na webových stránkách. Tradičním zakončením BMI bude opět Noc s Andersenem, při které děti stráví pohádkovou noc nebo večer v knihovně. Konkrétně co, kde a kdy najdete na adrese www.mkp.cz a dozvíte se na jednotlivých pobočkách MKP.

Knihovna DÁBLICE – jazykové kurzy angličtiny i vidné „Peklo“ pro děti

Knihovna byla otevřena v r. 1983 v KD Ládvi jako pobočka pro celou rodinu s univerzálním fondem. Od 21. 3. je veřejnosti znovu zpřístupněna jako 26. automatizovaná pobočka MKP, která byla loni účelně zrekonstruována, nově vybavena a zautomatizována. V současnosti tady přináší tato bezbariérová knihovna zcela novou službu. Naleznete zde specializovaný fond kurzů angličtiny z darů Britské rady (učebnice, kazety, CD), vytvořena byla i studijní poslechová místa, umožňující prezenční studium angličtiny. Britská rada bude s MKP i nadále spolupracovat na dalším rozšíření služeb zájemcům o studium angličtiny. V jednotném prostorovém celku čeká na čtenáře i návštěvníky zajímavý fond a nabídka moderních služeb. A protože jsme v Dáblicích, mohou se děti navíc těšit na svůj vyhrazený koutek ve zmiňovaném přátelivém „Pekle“. Přijďte se přesvědčit, naši knihovníci i dáblíčci „dábličci“ se na Vás těší.

RICHARD III. Kdo má moc, je v právu!

Stavovské divadlo, Ovocný trh, Praha 1, pokladna na tel. č.: 224 902 322, 224 901 377



Tragédie Richard III. proslula jako brilantní studie iracionálního zla, které přes veškerou obľudnost zároveň poutá, svádí, až okouzluje a které je ve 21. století tak jako v době krvavých válek dvou rúží stejně nepochopitelné jako pravdivé. Snad jenom dnes máme přesvědčivých důkazů o svůdnosti zla více... Richard III. je jednou z neefektnějších rolí světového dramatického repertoáru, u nás jej uvidíme v podání předního člena činovního souboru ND a frontmana skupiny Kryštof Richarda Krajčá. Dále hrají: Iva Janžurová, Jiří Štěpnička, Jana Preissová, Ladislav Mrkvička, Kateřina Burianová, David Prachař, Sabina Králová, Saša Rašilov, Igor Bareš, Vladislav Beneš, Jan Dolanský a další. Premiéra 2. a 4. března 2006.

A je to v pytlí! (Tom, Dick and Harry)

Divadlo na Fidlovačce, Křesomyslova 625, Praha 4, pokladna: 241 404 040



Anglická komedie s kriminální zápletkou je plná humorných záměn a dramatických zvratů. Začíná jednoho rána, kdy mladí manželé Tom a Linda s napětím očekávají pracovníci z Úřadu pro adopci dětí. Postupně však musejí čelit mnoha problémům, které se točí nejen kolem pytle se záhadným obsahem. Pointa je opravdu nečekaná..., ale to se dozvíte až v Divadle na Fidlovačce. Česká premiéra je 9. 3. 2006. V režii T. Töpferu hrají: M. Kubec, P. Nečas, V. Svoboda, M. Kobrová, A. Gondíková, L. Trojan ad.

Slepice aneb Kdo ji poslal zrovna sem...

Švandovo divadlo, Štefánikova, Praha 5, tel. pokladna: 257 318 666



Hra Slepice (Kurica) je situována do prostředí dělnické ubytovny kdesi v zapadlém městečku středního Ruska. Je polovina osmdesátých let, čas perestrojky, pět hodin ráno. Nejpříhodnější čas, aby si Alla vyřídila vše potřebné s Nonnou. Přece si nenechá přebírat role a manžela! Ovšem když někoho probudíte v pět ráno z jeho snu, můžete si být jisti, že on zaručeně probere vás z iluzí o vašem životě... a dozvíte se mnohem více, než jste chtěli. Skvělá komedie, místa s nahořklou příchutí, bývá někdy chápána jako jistá paralela k Čechovovu Rackovi,

ovšem banálnost a nesmyslnost počínání, neschopnost se svým životem v klíčovou chvíli cokoli udělat je tu ještě mnohem hlubší. Slepici připravuje se souborem Švandova divadla ruský režisér Sergej Fedotov (který v České republice vytvořil např. inscenace Revizora v Dejvickém divadle či Psí srdce v ostravské Aréně) a v rolích zofaulo na okraji země, divadla i duší se představí Klára Cibulková, Kristýna Frejová, nová členka souboru ŠD Eva Leimbergerová, Milan Kačmarčík a Robert Jaškův. Premiéra 4. a 6. března 2006.

RED GREEN BLUE – průvodce hledače správné barvy

Divadlo Alfréd ve dvoře, Fr. Křížka 36, Praha 7, rez. na tel. č.: 233 376 997, 9.–10. 3. od 20 h



Po představení NOISE přináší HANDA GOTE, výzkumný a vývojový projekt pro pohybové a výtvarné divadlo, druhý díl zamýšlené trilogie BODY & TECHNOLOGY, tentokrát zaměřený na práci s interaktivním videem. Low tech videopřístroje a digitální zpracování signálu přicházejícího přímo z jeviště se doplňují s minimalistickým pohybem a živou hudbou. Tanec určuje druh obrazů projektovaných na scénu a následně je jimi zpětně projektován. Ocítáme se ve víru barev, psychedelických obrazů i útržků situací, které sem zabloudily odkudsi z home videa nebo bezpečnostních systémů v supermarketu. Hudba je dialogem mezi souborou elektronikou a hrou na historické analogové přístroje. VIZUÁLNÍ AMBIENT.

INZERCE

Hudební divadlo Karlín Noc na Karlštejně

Karel Svoboda, Zdeněk Podskalský, Jiri Staidl, Eduard Krečmar, Zdeněk Podskalský ml.
Hrají: M. Absolonová/K. Brožová, P. Štěpánek/P. Římský, R. Brzobohatý/P. Kostka, V. Vydra/V. Vostarek/L. Olšovský, A. Hryc/M. Maděříč, B. Matuš/J. Urban, R. Vojtek a další
České a světové muzikály od 190 Kč
Hrajeme v Kongresovém centru Praha
Tel.: 608 13 30 13, 261 176 888-9
E-mail: objednavky@hdk.cz / www.sazkaticket.cz / www.ticketpro.cz / www.ticket-art.cz
Více muzikálů na www.hdk.cz

FEBIOFEST 2006 – XIII. mezinárodní přehlídka filmu, televize a videa

PRAHA 23. 3.–31. 3. 2006 ve 14 kinosálech: multiplex Village Cinemas Anděl, kino Ponrepo a videosál Židovské obce



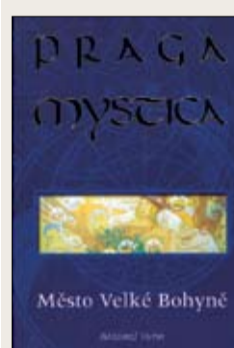
NIKDO TO NEVÍ (Asijské panorama)

Febiofest je dnes největší audiovizuální přehlídkou ve střední Evropě! Začíná jako malá akce ve dvou pražských kinosálech, letos jich program zaplní 14. Poslední tři ročníky Febiofestu nabízely více představení než všechny zbývající filmové festivaly v ČR dohromady (celkem až 1000 filmových projekcí). Hlavní část festivalu proběhne jako každoročně v Praze, kde bude během festivalového týdne promítnuto nejméně 400 celovečerních, krátkých, doku-

mentárních, experimentálních a animovaných filmů. Středobodem festivalu bude stejně jako vloni Village Cinemas Anděl, kde bude tiskové centrum, doprovodný program a především nabitý program všech sálů multiplexu. Po skončení pražské části zavítá výběr z programu Febiofestu i do několika dalších českých měst (Brno, Ostrava, Olomouc, České Budějovice, Liberec, Pardubice). Více na www.febiofest.cz.

Bohumil Vurm: Praga Mystica, Město Velké Bohyně

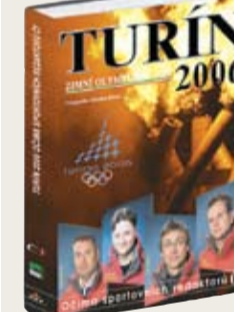
Praga Mystica, 2006



Praha je často přezdívána Mater Urbicum – Matka měst. Znamý spisovatel a feditel společnosti Praga Mystica Bohumil Vurm nám ve své knize naznačuje, že o Praze bychom měli spíše hovořit jako o městě velké matky. Různé indicie totiž ukazují, že kdysi dávno mohla být pražská kotlina místem zasvěceným Velké Bohyni. Vnímaví umělci si Prahu představovali jako lidskou bytost a zobrazovali ji jako symbolickou postavu ženy. Plně poznat Prahu totiž znamená proniknout za kamenné zdi a ponořit se do záhadné a snové atmosféry, kterou je Praha i její blízké okolí proscyceno. Pojdme tedy navštívit neznámá i známá místa a podívejme se na ně jinými očima. Pokusme se s autorem hledat skrytý charakter města a jeho osudu.

TURÍN 2006 – Zimní olympijské hry očima sportovních redaktorů ČT

XYZ, 2006



Tato kniha vás zavede do zákulisí olympijských her a pokusí se vám je nabídnout z úplně nového úhlu. Každý den jste mohli sledovat úsilí světových sportovců. Tento zážitek vám zprostředkovala Česká televize. Jejich redaktori vás provázeli celým průběhem her. Ovšem jak právě redaktori prožívali dění na olympijských hrách? Co se může stát v přímém přenosu? Jaké byly bezprostřední zážitky sportovců? To je jen část otázek, na které tato kniha odpoví. Čtyři sportovní redaktori vás den po dni provedou celou olympiádou. Vezmou vás na exkurzi do míst, kam se obyčejný divák nedostane. Ve svých denících dají nahlédnout do zákulisí a zprostředkují mimořádnou atmosféru her. Nebude chybět ani výsledková a zpravodajská část a mnoho fotografií.

James Monaco: Jak číst film. Svět filmu, médií a multimedií

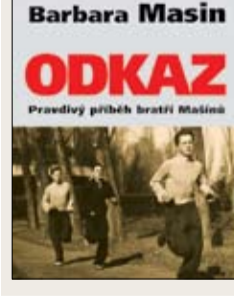
Albatros, 2006



Populární naučná kniha popisuje nejen jeho technologie, ale i jazyk, teorii a vývoj. Odkrývá vztah filmu k ostatním druhům umění a prostředkům masové komunikace. Zachycuje i další elektronická média a multimediální prostředky a dále fenomény, jako např. kyberprostor či virtuální realitu. Kniha je doplněna fotografiemi, rejstříky, bibliografi a chronologickým vývojem médií. „Jak číst film je výsledkem deseti let strávených hlavně uvažováním, psaním a mluvením o filmu a médiích. Stále více mám pocit, že filmy je nutně chápat v kontextu médií obecně – vlastně bych se odvážil tvrdit, že filmy je nejlepší považovat za další stupeň pokračujících dějin lidské komunikace.“ James Monaco

Barbara Masin: Odkaz

Mladá fronta, 2006



Dcera Josefa Mašina líčí ve své knize nejen příběh odbojové skupiny Josefa a Ctirada Mašinových, vrcholící dobrodružným probíjením se přes Východní Německo do Západního Berlína, ale také osudy rodiny Mašinů od první světové války přes okupaci až po padesátá léta. Kniha se od dosud vydaných publikací liší jednak šíří a komplexností záběru, za druhé dosud nezveřejněným faktem, že bratři přinesli na Západ zpravodajskou informaci o připravované vzpouře v Československé armádě. A nejen to – popisuje nezveřejněná fakta o službě trojice přátel v americké armádě, o jejich rozčarování z neochoty Západu vybojovat zápas o svobodu středoevropských a východoevropských států.

ANTIKVITA
obchod zbožím starožitným již od roku 1990
Praha 6 - Dejvice, Na hutích 9
ZVEME VÁS K LASKAVÉ NÁVŠTĚVĚ!
Obchod otevřen od pondělí do pátku 9.30 - 17.00
KUPUJEME STAROŽITNOSTI. ZA PENÍŽI!
Výkup otevřen ve středu a čtvrtek 10.00-12.00 a 14.00-17.00
www.antikvita.cz 233 336 601

Fotbalový klub FC TEMPO PRAHA
zve sportovce ve věku od čtyř do deseti let
na opravdické fotbalové hřištvyzkoušet si, co všechno se dá dělat s fotbalovým míčem.
TEMPO V TEMPU
Zábavné soutěže o sladké odměny se uskuteční na hřišti FC TEMPO PRAHA v ulici Ve Lhotce 29. 3. a 4. 4. od 15.30 hod. Přineste si sportovní oblečení a dobrou náladu! Více se dozvíte na t. 603 865 019.

HUDBA

DNY FRANKOFONIE

21. a 22. 3., Divadlo Archa od 20 hod., 28. 3., Palác Akropolis od 19 hod.



DIDIER AWADI

Na velkém turné 15 koncertů vystoupí v České republice frankofonní umělci pestrého zaměření a s rozmanitým hudebním projevem. Myšlenka uspořádat toto turné se zrodila z přání seznámit publikum s bohatostí současné frankofonní písně v různých městech České republiky a na třech koncertech v Praze. Dne 21. 3. v Divadle Archa představí šanson smíchaný s popem Kanadanka Fabiola Toupinová, Belgi-

čanka Karin Clercqová a Švýcar Michel Bühler. V tomto divadle se hned následující den setká senegalský rap s českým hip-hopem v podání Senegalce Didiera Awadiho a české skupiny Prago Union a dne 28. 3. si v paláci Akropolis poslechneme netypický rock v podání francouzské skupiny Lool. Tito umělci reprezentují různorodost současné hudební scény a díky nim zazní šanson, rock, pop i hip-hop.

TUŠENÍ JARA S MOZARTEM

www.mozartpraha2006.cz



Nebývá výjimkou zažít v březnu ještě sníh, ale astronomové nám jasně sdělují, že 21. 3. nastává první jarní den. Do tohoto období tajuplných přeměn přírody velmi dobře zapadá velká nabídka hudby Wolfganga Amadea Mozarta. Jeho dílem konečně žije po celý výroční rok nejen Evropa, ale i celý svět. Na scéně pražských operních domů zůstávají trvale Kouzelná flétna a Don Giovanni, tedy vrcholná skladatelova díla. V historické budově Národního divadla proběhne 9. 3. premiéra baletu ND nesoucího název „Mozart? Mozart!“. Večer otevře choreografie Petite Mort světoznámého choreografa Jiřího Kyliána, který si pro své dílo vybral pomalé party dvou z Mozartových nejkrásnějších a nejpůvodnějších klavírních koncertů. Druhá část večera bude patřit uměleckému šéfovi baletu ND Petru Zuskovi, který představí ve světové premiéře choreografii Mozartova Requiem. Česká filharmonie nabídne Lineckou symfonii v nastudování Jiřího Bělohlávky, Pražská komorní filharmonie, vedená mladým Jakubem Hrušou, zahraje



nejen Mozartův Koncert pro lesní roh, ale také Serenádu pro Salcburk od Luboše Fišera, tedy moderní reflexi tvůrce 18. století. Velkou událostí bude otevření výstavy Hudba v Praze 1760–1810 v Českém muzeu hudby. Přinese pohled na Mozartovu dobu v širokých souvislostech a navíc v nádherné budově muzea, která byla otevřena teprve nedávno.

Divokej Bill

EMI, 2006



Eponymní novinkové album „Divokej Bill“ v rádích avizuje singl „Sít“. Samotné vydání je plánováno na konec března. V tomto měsíci vyráží kapela na „nekonečnou koncertní plavbu“, na dosud největší turné ve své historii, kdy navštíví v průběhu března až září 2006 přes 40 hal, amfiteátrů, letních kin a dalších prostorů. Jako hosta na všech svých koncertech představí skupinu Prohrála v kartách. Album bude v mnoha směrech ojedinělé. Jednou z těchto výjimečností je i společenská hra „Divokej Bill“, která bude součástí alba.

Southpaw – Heart Disk



Skupina SOUTHPAW přichází v pořadí se čtvrtou deskou. Tentokrát jde o dvojalbum, které vyjde 1. března 2006 na zbrusu novém labelu MenX pod názvem HEART DISK. Jako hosté byli přizváni Yumiko Ishijima (Papaya Paranoia), Tonya Gravesová (Monkey Business), Matěj Ruppert (Monkey Business), rapper Gipsy a americký rapper NI.

Southpaw vyjedou na přelomu března a dubna na turné po České republice, v rámci kterého navštíví přes 20 měst. Turné startuje 10. března v Litomyšli. Křest desky se uskuteční 18. března v pražském Paláci Akropolis.

VÝSTAVY

Karel IV. – císař z Boží milosti

Obrazárna Pražského hradu, Tereziánské křídlo Starého královského paláce, katedrála sv. Víta, Císařská konírna, Příběh Pražského hradu. 16. 2. – 21. 5. 2006



Velkoplošný výstavní projekt představuje umění z období vlády lucemburské dynastie. Přibližuje více než stoleté panoráma evropských kulturních a společenských dějin spolu s příběhem příslušníků tří generací prostřednictvím více než 200 nejceněnějších exponátů z oblasti deskového malířství, sochařství, textilní výšivky, klenotnictví a knižní iluminace z období Karla IV. a jeho synů Václava IV. a Zikmunda Lucemburského. Na výstavu je napojen doprovodný program, a to jak v prostorách Pražského hradu, tak i v dalších institucích. Výstava se koná pod záštitou prezidenta České republiky Václava Klause a Jeho královské Výsosti velkovévody Henriho de Luxembourg.

Více na: www.karel-iv.cz

Paul Gauguin ve Veletržním paláci

Dukelských hrdinů 47, Praha 7, tel.: 224301090

Od úterý 28. února 2006 je při příležitosti znovuotevření sbírky francouzského umění 19. a 20. století ve Veletržním paláci vystaveno významné dílo Paula Gauguina Les Alyscamps z roku 1888, zapůjčené ze sbírek Musée d'Orsay v Paříži na dobu do 18. června 2006. Obraz Paula Gauguina zachycuje krajinný námět z Alyscamps, kam se z nedalekého Arles vydávali Paul Gauguin a Vincent van Gogh na společné vycházky, aby navštívili

zbytky římského pohřebiště a sarkofágů. Oba umělci vytvořili na podzim roku 1888 několik pláten scénérií z Alyscamps. Gauguinovo dílo zobrazuje jeden úsek craponnského kanálu s kostelem Saint-Honrat v dálce. Postavy tří žen v kompozici připomínají strážce chránící průchod podél břehu řeky. Bohatá podzimní barevnost krajiny je zachycena výraznými barvami s dekorativním a strukturálním efektem práce štětcem.

Na koláži do Galerie Smečky

Galerie Smečky, Ve Smečkách 24, Praha 1



Až do konce března potrvá v nově vzniklé nekomerční Galerii Smečky v ulici Ve Smečkách 24 v Praze 1 výstava s názvem Znovu spolu, která představuje díla dvou výrazných postav české koláže – mezinárodně uznávaných umělců Jiřího Koláře (1914–2002) a Ladislava Nováka (1925–1999). V podzemních prostorách galerie zároveň pokračuje výstava souboru neznámých koláží Jiřího Koláře ze znovuobjevené publikace FIT Prague 1970. Hlavním cílem galerie je postupně

veřejnosti představit unikátní sbírku české koláže, kterou vlastní Pražská plynárenská. Společnost se od 90. let minulého století soustřeďuje na poválečnou tvorbu, především na nejvýznamnější a neznámější domácí autory, pro které byla právě koláž typickým a hlavním projevem. Nevynechává však ani tvůrce, kteří se koláží věnovali či dosud věnují spíše okrajově vedle svého stěžejního uměleckého zaměření – sochařského, malířského anebo grafického.

BOTANICKÁ ZAHRADA

NENECHTE SI UJÍT...

do 9. 3. – **Expedice 2005**: Výstava fotografií z expedic našich kurátorů ve výstavním sále do 13. 3. – **Namaluj motýla** – výtvarná soutěž pro děti.
11. 3. – 19. 3. – **Výstava orchidejí**
21. 3. – od 11.00 hod. – **Jarní aranžování** ve výstavním sále. Výrobky možno odkoupit.
Cyklus přednášek ZIMA 2006:
2. 3. 2006 – **Za přírodou Skandinávie** – Ing. Jitka Schlägelová
9. 3. 2006 – **Madagaskar** – ostrov protikladů – RNDr. Eva Smržová
Přednášky se konají ve výstavním sále vždy ve čtvrtek, začátek v 17.30 h. Vstupné 20 Kč.



ORCHIDEJE v botanické zahradě.

Výstava orchidejí

Výstavní sál: Výstava bude mít hned několik tematických okruhů: představení pestrosti druhů a kultivarů v kvetoucích rostlinách, vývoj od semene až po dospělou rostlinu, fotografický doprovod o morfologii, historické akvarely, květy, ukázka pěšebních substrátů.
Fata morgána: Na terase v tropické části kolekce drobnějších i mohutnějších druhů, v propojovací štolě výstava fotografií Život orchidejí. Aranžmá bude doplněno informacemi o pěstování, rostlinách, substrátech a o vystavovateli.

SOUTĚŽNÍ KVÍZ

Sušením a drcením hlíz některých druhů orchidejí se získává salep. Pro své povzbuzující účinky se užívá:
a) na růst vlasů
b) jako afrodisiakum
c) při léčbě dnů
Své odpovědi zasílejte do 24. 3. 2005 na adresu redakce: Listy HMP – Tardus, s.r.o., Francouzská 4, 120 00 Praha 2 (**ne do botanické zahrady!**). Pět vylosování výherců obdrží malé překvapení od BZ Praha.

V březnu otevřeno denně **9–17 hod.**, skleník Fata morgána uzavřen a každé pondělí kvůli údržbě uzavřen. **Z důvodu generálního úklidu v rámci přípravy na novou sezónu zůstane skleník uzavřen i v termínu 27. 2. – 3. 3.!**

Botanická zahrada hl. města Prahy
Nádvoří 134
171 00 Praha 7-Troja,
tel.: +420 234 148 111
fax: 233 542 629,
http://www.botanicka.cz
info@botanicka.cz

Karlínské Spektrum DDM hl. m. Prahy
Karlínské náměstí 7, Praha 8, tel.: 222 333 888
<http://spektrum.ddmpraha.cz>

BŘEZEN 2006

7.3./19:30/ DIVADLO ESENCE - HRABÉ ŠPORK
Hra Ivana Fiedla. Režie: Marie Kubrová. Vstupné: 50 Kč

7.3./19:30/ TEREZA STAŇKOVÁ A TECHTLE MECHTLE
Vice na: www.techtlemechtle.cz. Vstupné: 70 Kč

7.3./16:30/ MALOVÁNÍ NA SKLO. Info: Z. Altnorové na t.č.: 222 333 888. Cena: 50,- Kč včetně materiálu

9.3./19:30/ BŘEZNOVÉ ZPÍVÁNÍ - MINI FESTÍK
Nasestou, Ojeten, Elza Vstupné: 50 Kč

10.3./19:00/ VŠECHNY DÁMY BY VRAŽDILY
Hraje divadlo NATĚŠNO PLUS. Vstupné: 50 Kč

15.3./19:30/ FK Pedro Almodóvar - VŠE O MĚ MATCE
Vstupné: členové FK zdarma, ostatní 40 Kč

17.-19.3./17:00/ KARLÍNSKÁ TRÍSKA
Festival amatérského divadla.

22.3./19:30/ FK Pedro Almodóvar - MLUV S NI
Vstupné: členové FK zdarma, ostatní 40 Kč

23.3./19:30/ ČERNÍ SVIHAČI
Reky s kytarou - koncert. Vstupné: 60 Kč

25.3./09:30/ ZKOUŠKY NANEČISTO pro žáky 5., 9. tříd/ 19:30/ ČESKÝ JAZYK - 11:00/ MATEMATIKA. Zkušební test stojí 50 Kč. Přihlášení nutné předem 222 333 888

28.3./16:30/ MALOVÁNÍ NA SKLO. Info: Z. Altnorové na t.č.: 222 333 888. Cena: 50,- Kč včetně materiálu

29.3./19:30/ FK Věra Chytilová - OVOCE STROMŮ
RAJSKÝCH JÍME Vstupné: členové FK zdarma, ostatní 40 Kč

30.3./19:30/ BEZEŠEHO živá vícehlasná úprava černoského spirituálu, v poslední době obhacena o houpačkové rytmy swingu. Vstupné: 80 Kč

11.-12.3. a 25.-26.3./10:00/ Základy práce s digitálním fotoaparátom a fotografií. Víkendový kurz za 200 Kč, celkem 10 vyuč. hodin.

7.1.-25.3. JEDNODENNÍ LYŽAŘSKÉ ZÁJEZDY PRO VŠECHNY (sjezd, běhy). Každou sobotu - dle sněhových podmínek. Info: 222 333 817. Cena zájezdu: 170 Kč

ESOTERIKA ESOTERIKA
Mezinárodní prodejní, kontaktní, vzdělávací a zábavní veletrh
www.VELETRHESOTERIKA.cz

BIOstyl 2006
Mezinárodní veletrh zdravé výživy, ekologie a zdravého životního stylu
www.BIOSTYL.cz

17. - 19. 3. 2006
Výstaviště Praha - Holešovice

BOHATÝ DOPROVODNÝ PROGRAM S MEZINÁRODNÍ ÚČASTÍ

• MNIŠI Z HIMALÁJSKÉHO KLÁŠTERA TIKSE, Indie
• PABLO RUSSELL, Kanada • Dr. FABIO ALBERTO RAMÍREZ TEJADA, MD., Kolumbie • MAITREYI D. PIONTEK, Švýcarsko • Dr. MARY STAGGS, Angličanka žijící ve Španělsku • Dr. phil. CHRISTIAN RÄTSCH, Německo • DAN WINTER, Francie, lektor Evropské školy Feng Shui

A JEŠTĚ MNOHEM VÍCE ...
Více informací o doprovodném programu naleznete na internetových stránkách veletrhu.

18.3.2006 TOP Hotel Praha | vstupenky v síti TICKETPRO

mistrovství ČR 2006 latinskoamerické tance

LESNÍ BRÁNA
REZIDENCE

PRO VÁŠ ZDRAVÝ ŽIVOTNÍ STYL...

...bydlete v dokonalé harmonii s přírodou

Praha 4 - Hodkovičky

Přijďte se podívat do vzorového bytu >>>

Dokončení projektu podzim 2006.

Prodejní kancelář:
Bes. Net - Novodvorská 994/138, Praha 4
INFOLINKA: 239 042 841,
724 527 669, 724 527 668
info@lesnibrana.cz

www.lesnibrana.cz

eiffel optic®

1 ZAPLATÍTE + 1 ZDARMA
při zakoupení obruby (platí do 31. 3. 2006)

AKCE
na dioptrická skla

Celetná 38, Praha 1 // Na Příkopě 25, Praha 1 // Jungmannovo nám. 1, Praha 1 // Ječná 6, Praha 2
Bělehradská 102, Praha 2 // Palác Flóra, Praha 3 // Centrum Chodov, Praha 4 // OC Nový Smíchov, Praha 5
Metropole Zličín, Praha 5 // Centrum Černý Most, Praha 9 // Europark - Štěrboholy, Praha 10

Řecko
Řecké ostrovy
Kypr

LETEKÉ, POBYTOVÉ, KOMBINOVANÉ A POZNÁVACÍ ZÁJEZDY

EGYPT
Velký okruh celým EGYPTEM
15.03. - 27.03.2006 - cena **18 900 Kč**
07.04. - 17.04.2006 - cena **18 200 Kč**

ZDARMA
Dětské pobyt
Transfery na letiště a z letiště
Výlet během pobytu

vt
16 let spokojenosti
Specialisté na Řecko a Kypr
1990-2006

Katalog zasíláme zdarma

CK VENUS TRADE & TOURS spol. s r.o.
Ječná 10, Praha 2, 120 00, tel.: 224 919 176
e-mail: info@vtt.cz **www.vtt.cz**

SLEVA až 6 %
Vše v ceně

VLASTA KOREC
doporučuje

PRAŽSKÉ BYDLENÍ
OD GARSONKY PO VILU

PRODÁVÁTE NEMOVITOST?

Prosecká 680/121, Praha 9, tel.: +420 222 561 222
www.prazskebydleni.cz

Právní služby ZDARMA!
Neplatíte žádné poplatky!

VYHRAJTE 50 BÁJEČNÝCH

LEGO BIONICLE PIRATAK
THE GANG IS ON THE LOOSE

Tajenku křížovky zašlete do 24. 3. 2006 na adresu: Listy HMP, Francouzská 4, 120 00 Praha 2, nebo pomocí odkazu na internetu na www.listypraha.cz. Výherci budou vyrozuměni písemně a výhru si budou moci vyzvednout v redakci.

POMŮCKA ALEK. BRIT	DOLEPENÍ	V ZADNÍ ČÁSTI	ČÁSTICE S ELEKTRICKÝM NÁBOJEM	INGRID DOMÁCKY	LEGO	SLOKA	PŘÍPRAVEK NA ČISTĚNÍ SKLA	ŘÍMSKÝCH 1004	POMPÉZ-NOST	HOVOROVÝ SOUHLAS														
ŘÍMSKÝCH 507					AMERICKÝ PÍSEŇNÍK PAUL ???																			
VZDUCH BOHATÝ KYSLÍKEM					TÍLKO																			
ČESKÁ ZPĚVAČKA ANETA ???					OSOBNOST					TROSKA VOZU														
INICIÁLY PĚVKYNĚ DESTINOVÉ			??? ERVÍN KISCH		BYLINA DO OMAČEK		ZÁVODNÍ VÝBOR ZKR. BYV. OBYV. EVROPY																	
TOUŠ			OBČANSKÉ FÓRUM ZKR. FRANC ZPĚV EDITH ???			LEDOVOCVY KOTEL	ZNAČKA KILOMETRU																	
LEGO	PROTI-KLADY	PRIMÁT KNÍŽNĚ AUSTRAL. DIVOKÝ PES		VLK Z KNIHY DŽUNGLE	HOVĚŽÍ DOBYTEK			LEGO	DRUH LÉKÁRE	DRAMA KARLA ČAPKA	ČÁST VOZU	NEDOJMUTÝ	LEGO	NÁPOJE ZASTARALE	OSOBNÍ ZÁJEMO	ČÍSLO NĚMECKÁ ZKR.	VYCHOVATEL RIDCE	LEGO	NOČNÍ PTAK	SLONÍ ZUBY	SCHIZO-NOST	JEMNÉ NÁDECHY	MONGOLSKÝ PASTEVEC	
ODEPSÁNÍ				OBŮŽIVEL. NIK	ANGL. MUŽ JIMÉNO				CIZÍ MUŽ SKÉ JIMÉNO				JEDNOTKA TÝH					ČESKÝ LOUITKÁŘ						
1. DÍL TAJENKY																								
STARÉ ČESKÉ ZÁJEMO			HUDEBNÍ ŽÁNŘ					NOVOTVAR																
RUSKÁ BEZPĚČ. SLUŽBA RUS. ZKR.			JHO-ASLUSKÝ STROM		PROVINĚNÍ			BODNÁ ZBRAŇ			STARO-REKOVÉ LŮŽK V TKANINĚ			DEZINFEK. PŘÍPRAVKY										
AMERICKÉ MĚSTO NEW ???					ČÁST STŘECHY	JIRNA DOMÁCKY																		
LEGO	MLÁDE OSLA	DVA PLUS JEDNA KORÁLOVÝ ÚTES			PLAČ	EVROPANKA SLOVENSKY			BUVOLEC					OSÁZET										
OBCHODNÍ AKADEMIE ZKR.			NESTEJNÍ NÁREČNĚ		RODOVÝ ZNAK			OTVOR PRO ČEP			SPISOVATEL VIKTOR ???													
OBSLUHA V LETADLE								POROST NA HLAVĚ																
ANGLICKÝ SLECHTIC								OSOBNÍ ZÁJEMO																
ITALSKÝ OSTROV																								

INFORMAČNÍ SERVIS PRO PRAŽANY

PRAŽSKÁ ENERGETIKA, a. s.

Energetici chystají nové webové služby

Přehlednější a obsažnější internetové stránky www.pre.cz s moderním designem spustila pro odběratele elektřiny Pražská energetika. Během roku pak chystá další webové novinky – samoobsluhu i webkamery. Zájemci si zde mohou stáhnout potřebné formuláře, nalézt vysvětlivky k fakturám. Dozvědí se, jak využít výhod, které PRE nabízí, jakou zajímavou expozici připravilo poradenské středisko a řadu dalších užitečných rad a informací. Zhruba od konce března se také zákazníci budou moci přes internet postupně sami obsloužit, jako je to běžné u bankovních domů. Základní kámen samoobsluhy je již na www.pre.cz položen, zatím však jen formou demoverze. Od konce března tu však zákazník jednoduše vyřídí některé záležitosti, kvůli kterým doposud musel volat na zákaznickou linku či přijít osobně do kanceláří PRE – např. změnu adresy pro zaslání faktur, jména apod. Speciální funkce by měla zákazníkům také spočítat optimální sazbu. Do konce měsíce budou mít uživatelé také možnost podívat se přes webové kamery do jednotlivých zákaznických kanceláří PRE a podle hustoty provozu zvážit svou případnou návštěvu.

PRAŽSKÁ PLYNÁRENSKÁ, a. s.

Setkání místopředsedy vlády s ČPU

Místopředseda vlády pro ekonomiku Jiří Havel se 17. února setkal s generálním sekretářem České plynárenské unie Josefem Kastlem. Oba pánové se na schůzce shodli, že zemní plyn jako ekologické fosilní palivo je a bude významnou součástí palivoenergetické základny ČR. Kastl zdůraznil, že ČPU mimo jiné pozorně sleduje diskuse o státní energetické koncepci. „Česká plynárenská unie bude reagovat na aktuální vývoj v ČR s cílem podporovat dosažení podílu zemního plynu na národním mixu zdrojů ve výši 20–22 %,“ říká Josef Kastl. Cílem ČPU je pomáhat rozvoji podnikatelského prostředí v oblasti zemního plynu. Po 12 let své existence se ČPU věnuje významným tématům – dnes zejména ekologické daňové reformě, novele energetického zákona, novele pravidel trhu s plynem, podpoře využití zemního plynu v dopravě a dalším.

PRAŽSKÉ VODOVODY A KANALIZACE, a. s.

Muzeum pražského vodárenství bude 18. a 19. 3. otevřeno pro veřejnost

Při příležitosti Světového dne vody bude pro veřejnost ve dnech 18. a 19. března 2006 otevřeno Muzeum pražského vodárenství. Zpřístupněno bude po oba dny od 9.30 do 16.30 hodin. Svou expozici zachycuje vývoj pražského vodárenství. Je zde vystaven originál čerpacího stroje klatovské vodárny z roku 1830, vodovodní potrubí z antického období a další exponáty. Během roku je možné návštěvu muzea objednat na tel. čísle 272 172 344. Zřizovatelem muzea je akciová společnost Pražské vodovody a kanalizace, člen skupiny Veolia Voda. Muzeum se nachází v Praze-Podolí (budova vodárny), Podolská 15, Praha 4. Vstup je zdarma.

PRAŽSKÁ TEPLÁRENSKÁ, a. s.

Zohledněním cen vstupních energií upravila Pražská teplárenská své ceny tepelné energie platné od 1. 1. 2006. Nové ceny reflektují dopady nárůstu cen vstupních energií. Nejvyšší nárůst cen byl zaznamenán u elektrické energie, hnědého a černého uhlí, kde se cenový nárůst pohybuje mezi 8–12 % proti cenám roku 2005. V průměrné domácnosti, v níž tři osoby užívají byt o velikosti 3 + 1 a která má uvažovanou roční spotřebu 40 GJ, se dopady změny cen tepelné energie pohybují od 4,2 % do 4,8 %. Což je přibližně o 700 až 800 Kč více. Na rozdíl od nárůstu cen plynu od 1. 10. 2005 nejsou tentokrát zákazníci z plynem vytápěných lokalit výrazně znevýhodněni proti Pražské teplárenské soustavě.

Plánování v oblasti vod

K připomínce veřejnosti byl vystaven: **Návrh časového plánu a programu prací** Pro zpracování: **Plánu oblasti povodí Berounky Plánu oblasti povodí dolní Vltavy** v elektronické podobě: <http://www.portal.gov.cz>, <http://www.pvl.cz>, <http://www.praha-mesto.cz>

Cyklistické jaro v Praze

Důležité informace nejen pro milovníky jízdních kol

Na příchod jara a teplejšího počasí se obzvláště těší jedna skupina lidí, a to cyklisté. Jejich nedočkavost se projevuje nejen zvýšeným náporům v servisech, ale i zájmem o to, co pro ně Praha do nové sezóny chystá. Proto chceme upozornit na několik změn, staveb a připravovaných akcí, které pomohou zpříjemnit jízdu na kole po našem městě.

Snad nejzajímavější a nejdělsí stavbou bude pokračování úprav na pravém břehu Vltavy. Pokud vše půjde dobře, dojedete bez problémů od nám. Jana Palacha kolem nového areálu River city pod Libeňským mostem až do Troje. Nepůjde sice po celé trase o regulérní cyklostezku, ale cesta bude příjemná a především bezpečná. Velice zajímavý a unikátní bude přejezd protipovodňového uzávěru Rokyty.

V průběhu roku dojde k vybudování důležitého úseku cyklostezky, která bude začínat na hranici Prahy u mostu Závodu míru a povede po pravém břehu Vltavy, po tělese železniční dráhy směrem k oblíbené cyklostezce z Modřan do centra Prahy. Nový úsek odstraní nepříjemné kličkování po úzkých pěšinkách a koruně navigace na břehu Vltavy. Tato cesta navíc bývala často pod vodou.

Změn se dočká i velmi frekventovaný Vyehradský tunel. Jeho nedostatečnou, devítimetrovou šířkou projíždějí tramvaje, auta, chodci a cyklisté, kteří zde své kolo musí



CYKLISTÉ SE NA JAŘE dočkají celé řady nových stezek v okolí hlavního města.

vést. K rozšíření tunelu bohužel a pochoptitelně nedojde, změn se dočkají chodci před vjezdem do tunelu. Úpravy mají za úkol zvýšení bezpečnosti cyklistů a chodců, kteří se zde dostávají na úzkém chodníku do nepříjemného kontaktu.

Specifickou, typicky městskou úpravou provozu cyklistů jsou jednosměrky. Ide o zprůjezdění jednosměrných komunikací pro cyklisty v protisměru a toto řešení je výhodné především v centru města. V letošním roce se počítá s dalším rozšířením této úpravy, což vyžaduje nejen kvalitní výběr

vhodných jednosměrek, jejich vyznačení, ale také výchovu cyklistů a motoristů. Nemalý význam pro pražské cyklisty má i jejich informovanost. K tomu slouží nejen tyto články v Listech, ale také internetové stránky www.praha-mesto.cz/cyklo. Pro rok 2006 se připravuje aktualizovaná cyklomapa Prahy, kde budou zachyceny všechny cyklotrasy a cyklostezky. Novinkou jsou tzv. doporučené cyklotrasy jde o cesty vhodné pro jízdu na kole, které ale nejsou v terénu vyznačeny. Jejich prozrazení a změna na cyklostezky jsou nemalou výzvou do budoucna. Jiří Juřík

Aktuality z městských částí

Praha 15 – Kruhový objezd se dočká rozšíření

Provizorní kruhový objezd mezi ulicemi Hornoměcholupskou a Milánskou v Horních Měcholupech se dočká rozšíření a dalších úprav tak, aby objezd začal plně vyhovovat dopravnímu zatížení přilehlých ulic. Městská část Praha 15 vydá ze svého rozpočtu 8 miliónů korun. Na dostavbu kruhového objezdu dosud chyběly peníze. Objezd stál navíc na pozemcích, kde nebyly vyřešeny majetkoprávní vztahy. Na kruhovém objezdu, který už bude mít odpovídající parametry, by se mělo začít jezdit na podzim.

Praha 10 – změna telefonních čísel

Od 3. února 2006 byla na Hygienické stanici Jasmínová 2905/37, Praha 10 – pobočka Východ zřízena nová telefonní ústředna. Tel. číslo na ústřednu je 296 394 211, fax 296 394 227. Původní telefonní čísla jsou neplatná.

Praha 17 – anonymní linka AT

Telefonická (případně e-mailová) služba s názvem AT linka slouží především osobám závislým, závislostí ohroženým, jejich příbuzným i blízkým. Pracovníci linky poskytují v plném rozsahu telefonní krizovou intervenci. Působnost linky je celorepubliková a v provozu je každý čtvrtek v době od 8 – 22 hod. Veškeré náklady spojené s činností linky hradí výhradně městská část Praha 17. Kontakty: 235 311 791, mobil: 724 307 775, e-mail: atlinka.repy@seznam.cz

Praha 4 – Volejbalová škola Praha

Až 100 nových žáků ve věku od 6 do 18 let přijme Volejbalová škola Praha. Škola rovněž nabízí dětem z Prahy profesionálně zajištěný letní tábor, zaměřený na všestranný pohybový rozvoj a na výuku volejbalu v železných horách. S dětmi pracují odborníci s VŠ kvalifikací. Informace na tel. č.: 272 937756 nebo na www.volejbalovaskolapraha.cz.

Projekt Rozvoj lidských zdrojů

Český helsinský výbor od prosince 2005 organizuje pro lidi znevýhodněné na trhu práce projekt s názvem Rozvoj lidských zdrojů – osvěta a poradenství – se zaměřením na oblast hl. města Prahy. Projekt nabízí bezplatné sociální a právní poradenství v oblasti trhu práce a zaměstnanosti, řešení případové agendy, právní pomoc, diseminaci projektu, specializovaný trénink pro osoby se záznamem v rejstříku trestů, osvětové semináře a kurzy v předvýstupních odděleních věznic a v nevládních organizacích v regionu a od června také mentorskou činnost. Tento projekt je spolufinancován Evropským sociálním fondem, státním rozpočtem ČR a rozpočtem hl. města Prahy. Kontaktními osobami jsou Mgr. Miroslav Krutina, vedoucí projektu, miroslav.krutina@helcom.cz, tel.: 257 003 500, a Mgr. Jitka Hrušková, sociální pracovnice, jitka.hruskova@helcom.cz, tel.: 296 526 445. (red)

Nová taxislužba na letišti

Letiště Praha podepsalo smlouvu o pronájmu nebytových prostor a ploch pro provozování přepravních služeb taxi s firmou AAA radio taxi, s. r. o. Jednání s firmou Dimo Taxi Praha, s. r. o., která zvítězila ve veřejné soutěži, nevedla k uzavření smlouvy. Tato společnost dodatečně kladla požadavky, které byly v zásadním rozporu se zadáním soutěže a původně předloženou závaznou nabídkou.

Mezi současné varianty dopravního spojení s pražským letištem patří městské hromadné dopravy, linkové i dálkové autobusy stejně jako smluvní přeprava mikrobusey a limuzinami. Nabídka více možností výběru dopravního spojení do hlavního města i do dalších míst v České republice je velmi důležitá. Letiště Praha, s. p., proto oslovilo firmu AAA radio taxi, která ve výběrovém řízení skončila na druhém místě. Jednatel společnosti Jiří Kvasnička podepsal s generální ředitelkou Letiště Praha, s. p.,



Hanou Černochovou smlouvu o pronájmu nebytových prostor a ploch pro provozování přepravních služeb taxi na tři roky. V souladu s nabídkou zaplatí za pronájem odstavných stání i přepážek pro dispečery taxislužby v obou terminálech a za služby i energie AAA radio taxi ročně necelých 17 miliónů korun. Stanoviště vozů této společnosti je těsně před příletovou halou Terminálu Sever 1 i před novým Terminálem Sever 2. Firma AAA radio taxi se zavázala, že zajistí dostatečný počet řidičů, kteří spl-

nují podmínku spolehlivosti a bezúhonnosti i tříleté praxe taxislužby na území hlavního města. Všichni musejí splňovat náročné kvalitativní podmínky včetně jazykové vybavenosti a vstřícného vystupování. Auta taxislužby, kterých má být až 200, mají být maximálně pět let stará a vybavená taxametrem s denní pamětí skutečných jízd. Taxametr má být umístěn tak, aby na něj viděli i zákazníci ze zadních sedadel vozidla.

Rozšíření nabídky způsobí dopravy z Ruzyně přispěje ke spokojenosti cestujících a jejich většímu komfortu při výběru služeb, které mají odpovídat standardu běžnému na ostatních evropských letištích. Podpisem smlouvy s firmou AAA radio taxi se nic nemění na tom, že Letiště Praha je i nadále otevřené všem řidičům včetně řidičů ostatních taxislužeb, samozřejmě pokud nebudou porušovat dané předpisy. Pro parkování jsou k dispozici parkoviště v souladu se současným ceníkem. (red)

PRAHA info

MAGISTRÁT HLAVNÍHO MĚSTA PRAHY

Mariánské náměstí 2, Praha 1
 ☎ 236 001 111,
 www.praha-mesto.cz
 pondělí: 12–17 h., středa: 8–18 h.

DŮLEŽITÁ TELEFONNÍ ČÍSLA A ADRESY

Tisňové volání..... ☎112
 Záchraná služba..... ☎155
 Policie..... ☎158
 Hasiči..... ☎150
 Městská policie..... ☎156
 Havarijní silniční služba..... ☎1230, 1240
 Všeobecné informace..... ☎12 444
 Informace o tel. č..... ☎1180

PORUCHOVÉ SLUŽBY

Ohlašovna poruch tel. stanic..... ☎ 13129
 Dodávky plynu..... ☎ 1239
 Dodávky vody..... ☎ 840 111 112
 Dodávky el. proudu..... ☎ 224 915 151
 Veřejná kanalizace..... ☎ 840 111 112
 Technická správa komunikací..... ☎ 224 231 856

LINKY DŮVĚRY, KRIZOVÁ CENTRA

DROP IN..... ☎ 222 221 431
 Linka důvěry RIAPS..... ☎ 222 580 697
 SOS centrum diakonie..... ☎ 222 521 912
 Dětské krizové centrum a linka důvěry pro děti týrané, zneužívané..... ☎ 241 484 149
 Linka bezpečí dětí a mládeže..... ☎ 800 155 555
 Národní linka prevence AIDS..... ☎ 800 144 144
 Senior linka..... ☎ 800 157 157
 Help 24 Centrum kriz. intervence.. ☎ 284 016 666
 Národní telefonní linka..... ☎ 224 920 935
 Centrum prev. a násl. onkol. péče..... ☎ 221 969 310

UBYTOVÁNÍ

Pražská informační služba:
 Praha 1, Staroměstské nám. 1..... ☎ 224 223 613
Rezervační kancelář:
 Pražská informační služba Pragotour, 186 50
 Praha 5, Arbosovo náměstí 4..... ☎ 221 714 130

DOPRAVA

Dispečink ÚAMK – nonstop pomoc..... ☎ 1230
 ABA – nonstop havarijní služba..... ☎ 1240
 Radiotaxi..... ☎ 272 731 848
 AAA..... ☎ 140 14
 Profi Taxi..... ☎ 261 314 151
 HALOTAXI..... ☎ 2 4411 4411
Info o městské hr. dopravě:..... ☎ 296 191 817
www.dpp.cz
Informace o vlakovém a autobus. spojení:
www.vlak-bus.cz..... ☎ 900 144 444
Informace o leteckém spojení:
www.csa.cz..... ☎ 220 113 314

ZDRAVOTNÍ POHOTOVOST

Praha 1, 2 – Palackého 5, ☎ 224 949 181
 Praha 3 – Koněvova 205, ☎ 284 862 149
 Praha 4, 11 a 12 – Pacovská 31/869, ☎ 241 733 917
 Praha 5 – FN Motol, V Úvalu 84, ☎ 224 438 590
 Praha 6 – Vítězná nám. 13, ☎ 233 340 912
 Praha 7 – Dukelských hrdinů 1, ☎ 233 370 391
 Praha 8 – Budínova 2, Bulovka, ☎ 283 842 222
 Praha 9 – Lovosická 40/440, ☎ 286 881 518
 Praha 10, 15 – Plaňanská 1, ☎ 281 019 244
 Praha 13 – FN Motol, V Úvalu 84, ☎ 224 438 590
 Praha 14 – Gen. Janouška 902, ☎ 281 914 072
Zubní pohotovost: Palackého 5, Praha 1, ☎ 224 946 981, Pacovská 31/869, Praha 4, ☎ 241 733 918

SPRÁVNÉ ODPOVĚDI LISTY – ÚNOR 2006

KVÍZ BOTANICKÁ

C/ palma seychelská

KŘÍŽOVKA

Rozpětí albatrosích křídel

je jedno z největších



HOUBAŘÍTE? a máte rádi krásnou přírodu... CHYTÁTE RYBY? třeba na našem rybníku...

MLÝN ČERNOVICE hotel & restaurant

Přijďte si odpočinout do rodinného hotelu uprostřed malebné krajiny plné lesů, luk a rybníků, známé pro čisté ovzduší.
ZA ROZUMNÉ CENY.

Stylová restaurace s výbornou kuchyní, široká nabídka sportovních aktivit (tenis, kola, kulečnick, ložky, šípky), vyjížďky historickým vláčkem...

TĚŠÍME SE NA VÁS

HOTEL MLÝN
 Tábořská 735, 394 94 Černovice
 tel.: 565 492 501-2, 604 251 660
 www.hotel-mlyn.cz

KAREX STOP
BEZPEČNOSTNÍ DVEŘE

5x bezpečnostní bod
7.900 Kč
Úprava stávajících dveří.

8x bezpečnostní bod
10.500 Kč
Nové bezpečnostní dveře BoBeš.

Dvoukřídlové dveře
12.900 Kč

Starostrašnická 135/40, Praha 10
Prodejna: 10.00 – 18.00
tel.: 274 822 177
Kancelář: 8.00 – 14.00
tel.: 274 816 600, 602 330 712
www.mkares.cz

originál má jméno **Woodface**

AKCE Pořídíte si skříně s ocelovými rámy. Ušetříte až 7000,- Kč nebo získáte výhodný dárek!

WOODFACE

www.woodface.cz

skříně & šatny na míru

Nové otevřeno! Praha 4 - Centrum Chodov, tel.: 272 075 249
Praha 10 - Štěrboholy, Obchodní centrum EURO PARK - přízemí, tel.: 272 701 326
Praha 9 - Vršovice, Nákupní centrum EDEN - příz., tel.: 272 732 046
Praha 5 - Letňany, HYPERMARKET TESCO, tel.: 284 052 146
Praha 5 - Galerie Butovice - příz., tel.: 251 616 029
Praha 4 - Nákupní centrum Budějovická (vedle McDonald), tel.: 222 102 231, 222 102 238
Praha 1 - OO Tesco - 4.p., Národní 26, tel.: 224 237 343
Praha 1 - OO Kobza - 4.p., tel.: 224 801 525
Příhořovice - Nákupní centrum SPEKTRUM - 1.p., tel.: 272 680 059

WOODFACE spol. s r.o., Pátekova 1, Praha-východ, tel.: 283 059 111, fax: 286 852 026, e-mail: woodface@woodface.cz

INFORMACE O DALŠÍCH ZASTOUPĚNÍCH:
800 VOLÉJTE ZDARMA 800-179 260

ČALOUNICTVÍ GATT
www.calounictvigatt.cz

VEŠKERÉ PRÁCE + KŮŽE, VÝROBA ZDRAVOTNÍCH UŠÁKŮ, REST. STYL. NÁBYTKU, ČALOUNĚNÍ STAROŽIT. NÁBYTKU, DVEŘÍ. DOPRAVA ZDARMA

P10, U VESNY 7 **SLEVA 3%**
☎ 274 784 619 776 666 321 do 31.3.06

P3, AMBROŽOVA 9
☎ 222 592 579

VŠE I NA SPLÁTKY

RENOVUJEME PORTAS
dveře, schody, kuchyně

Jednička na renovaci v Evropě
30 let garance

NAVŠTIVTE naši vzorkovnu prodejnu Chlumecká 397, Praha 9 tel.: 777 765 070

RÁNO odvezeme, VEČER přivezeme

800 100 927
www.portas.cz

Rekonstrukce domu nemusí trvat věčně

Žižkov je pouze jednou z mnoha historických městských částí, které profitovaly z mohutného rozvoje Prahy v 19. století. Výstavba, která tady začala právě na konci předminulého století, pokračovala enormním tempem. Úzké uličky obklopené secesními činžovními domy na Žižkově, Vinohradech i jinde se staly neomyšleným symbolem celé Prahy. V současnosti však tyto často architektonické skvosty velice strádají, a to jak zevnitř, tak zvenčí. Pro nové majitele vlastnictví těchto domů často znamená začátek neustálého koloběhu renovací a rekonstrukcí, nehledě k finanční náročnosti a nepřijemnému obtěžování obyvatel hlukem a nepořádkem ze stavebních prací. Není neobvyklé, že kompletní rekonstrukce domu bývá záležitostí celých generací. Dnes však existuje přijatelnější varianta řešení tohoto problému, která je daleko rychlejší a podstatně levnější.



nou za možnost vybudovat v objektu půdní vestavbu určenou výhradně k bytovým účelům. Tyto nové půdní byty přecházejí do vlastnictví společnosti, která z jejich prodeje hraří náklady spojené s rekonstrukcí. Majitel objektu tak za celou akci nezaplatí ani korunu! Navíc jsou byty dosavadních vlastníků v takto zrekonstruovaném domě automaticky zhodnoceny až o 30 % proti nynější tržní ceně.

výmalbu, opravu nebo výměnu dveří a oken, opravu rozvodů (el. energie, plynu, aj.), se stane jednorázovou akcí, která zatíží majitele domu i obyvatele pouze na několik měsíců v závislosti na náročnosti oprav. Při každé rekonstrukci je nutné postupovat zcela individuálně s přihlédnutím ke stáří objektu, okolní zástavbě a jeho specifickým architektonickým požadavkům. Rekonstrukce si klade za cíl vrátit budovám původní vzhled a charakter za použití nejmodernějších a přítom nejšetrnějších technologií.

Nejdůležitější při jakékoli rekonstrukci, která má proběhnout za nepřetržitého užívání objektu, je minimalizovat zatížení hlukem a nepořádkem vzniklým stavebními pracemi a samozřejmě minimalizovat riziko způsobení jakýchkoli škod obyvatelům. Nelze zapomínat, že dům je především místem pro spokojený život. Společnost Půdy real, s. r. o., proto věnuje velkou pozornost poradenství jak při jednání mezi majiteli a společností, tak mezi majiteli navzájem. Pro každý projekt je vyčleněna kontaktní osoba, která pomáhá řešit každodenní obtíže nejen majitelů, ale i obyvatel objektu. Postupy a technologie jsou vybírány tak, aby co nejméně zatížily objekt, a prováděny zkušenými pracovníky. K pocitu bezpečí přispívá i kvalitní pojištění a okamžitá náprava případných škod a v neposlední řadě i dostatečné finanční zázemí společnosti spolupracující na těchto projektech s jedním z našich největších bankovních domů. Pro bližší informace můžete nezáväzně kontaktovat zástupce společnosti PŮDY real, s. r. o., na adrese: Praha 3, Jičínská 29, prostřednictvím telefonu či faxu na číslech 222 721 708, 602 619 253 anebo elektronickou poštou na e-mailové adrese: nusle.bartoskova@seznam.cz.

Další velkou výhodou, v dnešní době velice aktuální, je způsob financování. Společnost Půdy real, s. r. o., nabízí kompletní financování celé rekonstrukce výmě-

W-PLAST.cz
Plastová okna ISO: 9001:2001

- Plastová okna a dveře
- Vnitřní parapety
- Venkovní parapety
- Venkovní rolety, žaluzie

Zimní sleva 15-20%!

W-Plast.cz s.r.o., U Parkánu 13/15, 182 00 Praha 8
www.okna-wplast.cz tel: 283 910 145
info@okna-wplast.cz fax: 283 910 146

BEZPEČNÉ MULT-LOCK DVEŘE

KAVAN
založeno 1927

KAVAN spol. s r.o.
Družstevní ohoz 1308
140 21 Praha 4 - Pankrác
tel.: 261 223 741
mobil: 602 386 821-2, fax: 261 223 746
www.kavan.cz

mříže **ABUS** fólie

BEZPEČNÁ OKNA

Peko WC Provapo
www.provapo.cz

- Funkční bez přípojky vody, odpadu, el. proudu.
- I na dobírku.

prospekt bezplatně zašleme volíte zdarma 800 100 414

VYRÁBÍ A PRODAVÁ BAPA, Praha 3 Koulímská 18
HZZ a.s.
Brno-Zidenice, Gajdošova 82

Dramonitá voda
do vaší domácnosti i kanceláře

zelená linka: 800 110 096
www.mostplus.cz

GRAND DEVELOPER

250 000 tištěný náklad / ověřeno nezávislým auditorem
Cílená distribuce v síti vydavatelství GRAND PRINC
Časopis pro Vaše zákazníky, plánující investovat do nákupu nové nemovitosti a pozemku

Časopis s nabídkou nových bytů, domů a pozemků.

Vydavatelství GRAND PRINC / www.grandprinc.cz

LISTÍK
vám doporučuje

TEMATICKÝ PŘEHLED ODKAZŮ NA FRIMY V OBLASTI

ZAHRADA

www.green-project.cz
GREEN PROJECT s.r.o.
ZAHRADNÍ ARCHITEKTURA

Komplexní služby v oblasti zahradní architektury, údržby zeleně a souvisejících stavebních činností.
mobil: 732 668 698, tel.: 267 750 319

www.baobab.cz
Zahradní architektura, návrhy, realizace.

www.zahradapraha.cz
Projektování, realizace, údržba zahrad.

www.macom.cz
Zpracování a realizace zahradních projektů.

www.kreck-plundra.cz
Zahradnické úpravy okolo domů a firemních objektů vč. projektu. Střešní zahrady, terasy a balkóny.

www.landart.cz
Zahradní architektura, údržba zahrad.

www.caragana.cz
Návrhy a realizace zahrad a parků.

www.zahradnictvi-cz.net
Údržba zahrad a veřejných prostranství.

www.zahradnickesluzby.wz.cz
Zkrášlování životního prostředí.

www.hortulus.cz
Návrhy, realizace a údržba zahrad.

www.heinrich.wz.cz
Zahradnické služby.

www.zakurz.cz
Kolovečská 1938, 15500 Praha 5
Tel.: 235 090 051

Projekce • zakládání sadových a krajinářských úprav • péče o zeleň • arboristika • stavební práce • výzdoba interiérů.

www.vigagaraze.cz
Výroba plechových garáží, zahr. domků.

www.laubekrby.cz
Stavby krbů na klíč, rekonstrukce krb. těles.

www.waterair.cz
Přední evropský výrobce rodinných bazénů.

www.stavcentrum.cz
Plast., laminátové bazény, zahradní stavby.

www.interglobal.cz/bazeny
Bazény, sauny, wellness zařízení.

www.bgtechnik.cz
Pražská tržnice, hala 36
tel.: 220 806 708

Výrobky Honda v oblasti motorových strojů (motory, generátory, čerpadla a zahradní technika). Zahradní, komunální a malá zemědělská mechanizace, sortiment truhlářských strojů a potřeb pro truhláře, elektrické ruční nářadí a nástroje pro domácí dílnu.

www.miju.cz
Chraňte své okolí proti ptačí chřipce!!!

Ceny ochranných rychloupínacích sítí se pohybují od 700 Kč do 3.000 Kč vč. DPH (což je cca 80Kč/m²) Dobírkou sítí zašleme nejpozději do 14 dnů

28391 1367 731 181651
e-mail: bazenove-site-miju@seznam.cz

Máte zájem upozornit všechny Pražany na vaši prezentaci na internetu? Kontaktujte naše obchodní oddělení inzerce@listypraha.cz

TEMA PŘÍŠTÍHO VYDÁNÍ – DUBEN:
SPORT
/vybavení, prodej, servis, půjčovny, turistika.../

EVROPSKÉ CENTRUM STOMATOLOGIE

vedle mnoha dalších služeb nabízí:

- Bělení zubů** - Efektivní a pro chrup mimofádně šetrná metoda pro získání požadované zářivé bílé barvy zubů. Také metodou Brite Smile (zářivé bílé zuby za 60 min.).
- Porcelánové fazety** - Tenké porcelánové plátky nalepované na zuby. Velmi efektivní kosmetická korekce nedokonalostí chrupu.
- Implantologie** - Fixní náhrada ztracených zubů - odpadá používání snímací protéz. Špičkové švýcarské a švédské implantáty.
- Parodontologie** - Nejmodernější metody dokáží zachránit i zdánlivě ztracený chrup.
- Protetické práce z čisté keramiky** - Materiál pro protetiku s nejvyššími estetickými kvalitami.
- Kovokeramika na titanu** - Můstky a korunky z titanu jsou čtyřikrát lehčí než z běžných dentálních slitin.
- Keramické výplně** - Výplně zubů bílými keramickými materiály nejnovější řady.
- Ortodoncie** - Individuálně stanovené postupy vyrovnávání chrupu pomocí rovnátek nejnovější generace. Pro děti i dospělé.
- Dentální hygiena** - Komplexní program dentální hygieny. Air-flow, vector.
- Ošetření v analgosedaci i celkové anestezii** - Pro bážlivé pacienty nabízíme ošetření v analgosedaci nebo celkové anestezii.

EVROPSKÉ CENTRUM STOMATOLOGIE
Vladislavova 17, 110 00 Praha 1, tel.: 224 074 000, fax: 224 074 354
e-mail: ecs@centrum.cz, www.euromedic.cz

POLAS Vaše studio
POLAS videostudio, Pod Juliskou 2a, Praha 6
tel./fax 233 330 641, www.polas.cz, studio@polas.cz

uložte si svoji videotéku na formát budoucnosti

DVD PŘEPISY VŠECH videoformátů i filmů na DVD za skvělé ceny

AKCE - kopie na DVD za 50%!

natáčení, stříhání, kopie, výroba pořadů a spotů, přepisy PAL-SECAM-NTSC, převody videa do PC, převody videa na CD, pronájem techniky, mediální a jiná školení, internetové přenosy, prezentační akce, speciální projekty, konzultace, projekční místnost

komplexní služby pro firmy i jednotlivce

pragothem
pragoregula

23. - 25.3. 2006

Vystavěná Praha - Holešovice
Prague Exhibition Grounds

33. ročník mezinárodního veletrhu energetiky, vytápění, úspor energie, sanitární techniky, technického zařízení budov, izolací a ekologie

28. ročník mezinárodního veletrhu měření, regulace, elektrotechniky a elektronické automatizační techniky

INCHEBA
ČEPY PRAHA

DUBOVÉ PODLAHY
SCHODY
STŘEŠNÍ OKNA

TEL.: 777 788 164

ZASKLENÁ LODŽIE OD FIRMY OPTIMI®

VÁM ŠETŘÍ TEPLO A PENÍZE

Držitel ISO 9001:2001 a výhradní licenční výrobce v ČR dle světového patentu WO 89/05389

Dubečská 4/74, 100 00 Praha 10
tel.: 274 818 721, mob.: 602 477 874
e-mail: info@optimi.cz
internet: www.optimi.cz

ZDARMA VOLEJTE 800 101 005

Schváleno státním zdravotním ústavem

Záruka 2 roky, nejlevnější, nejlepší ŽALUZIE, ROLETY SÍTĚ PROTI HMYZU

!! starší náhradní díly v prodejně zdarma !!

!!! vykupujeme staré žaluzie na protiaččet

CENOVÁ BOMBA!

Mimořádná sleva **10%**

261 26 38 47
261 26 04 16
777 03 80 01

50% Kupón - sleva z ceny montáže hliníkových žaluzií

www.gato.cz
Jihlavská 611, Praha 4

EVROPSKÉ CENTRUM STOMATOLOGIE

Váš autorizovaný prodejce vozů Škoda:

Přerost a Švorc AUTO
Veleslavinská 39
162 00 Praha 6

telefon 220 611 108
infolinka 800 10 12 12
www.prerost-svorc.cz
auto@prerost-svorc.cz

SKODA AUTO

COMBI = CENA - 19% DPH

OCTAVIA COMBI, OCTAVIA COMBI TOUR A FABIA COMBI S ODPOČTEM DPH

Využijte možnosti odpočtu DPH! Pořídte si některý z vozů s prepážkou.

ESO
www.exotika.cz

nejširší nabídka pobytných, poznávacích a kombinovaných zájezdů do 94 exotických zemí

ESO travel
Koronovační 22,
170 00 Praha 7
Tel.: 233 377 711,
Fax: 233 377 716
www.esotravel.cz
info@esotravel.cz

EXOTIKA - POBYTY - ZIMA 2006

BRAZÍLIE (Fortaleza) 12 dní/10 nocí od 18.990 Kč
19.03. - 30.03., 29.03. - 10.04.2006

DOMINIKÁNSKÁ REPUBLIKA (Juan Dolio) od 21.490 Kč
15.03. - 25.03., 02.04. - 13.04., 12.04. - 24.04.2006

THAJSKO (Bangkok) 17 dní/14 nocí od 24.990 Kč
23.03. - 08.04., 06.04. - 22.04.2006

DOMINIKÁNSKÁ REPUBLIKA (Punta Cana) od 24.990 Kč
23.03. - 04.04., 30.03. - 11.04., 06.04. - 19.04.2006

BRAZÍLIE (Rio de Janeiro) 14 dní/11 nocí od 26.990 Kč
23.03. - 05.04., 29.03. - 11.04., 07.04. - 20.04.2006

KUBA (Varadero) 14 dní/11 nocí od 27.490 Kč
25.03. - 06.04., 31.03. - 11.04., 06.04. - 17.04.2006

EXOTIKA - POZNÁVACÍ ZÁJEZDY - 2006

AUSTRÁLIE - NOVÝ ZÉLAND 27.03. - 13.04.2006 98.990,- Kč

PERU - BOLÍVIE - BRAZÍLIE 29.03. - 11.04.2006 79.990,- Kč

NEJLEPŠÍ Z FLORIDY 31.03. - 08.04.2006 39.990,- Kč

MALÝ OKRUH ČÍNOU 01.04. - 09.04.2006 29.990,- Kč

KLASICKÝ OKRUH INDIÍ 05.04. - 12.04.2006 34.990,- Kč

OKRUH INDIÍ A NEPÁLEM 05.04. - 21.04.2006 63.990,- Kč

VELKÝ OKRUH ČÍNOU 06.04. - 19.04.2006 79.990,- Kč

NEJLEPŠÍ Z KUBY 06.04. - 14.04.2006 44.990,- Kč

VELKÝ OKRUH BRAZÍLII 15.04. - 01.05.2006 74.990,- Kč

NEJLEPŠÍ Z NAMIBIE 19.04. - 29.04.2006 89.990,- Kč

MALÝ OKRUH ČÍNOU 20.04. - 29.04.2006 29.990,- Kč

Z NEPÁLU DO TIBETU 20.04. - 03.05.2006 94.990,- Kč

OKRUH BALI - LOMBOK 22.04. - 01.05.2006 43.990,- Kč

PETROHRAD - MOSKVA 28.04. - 05.05.2006 39.800,- Kč

DOBYTÍ SEVERNÍHO PÓLU duben 2006 379.000,- Kč

slam.com
SLAM

Be Advanced, Be Slam

Oblečení pro volný čas
Technické oblečení a obuv pro jachting

Po předložení tohoto inzerátu sleva 5% Platí do 31.5.2006

Ital Sport Sail
s.r.o.

Spálená 16/75, Praha 1 - Pasáž divadla Y
Tel. +420 22 49 47 207 - www.italsportsail.cz - info@italsportsail.cz
Otevřeno: Po, Út, St, Pá: 10.00 - 18.00 h., Čt: 10.00 - 20.00 h., So: 10.00 - 14.00 h.



Vše nejlepší pro zahradu
NOHEL GARDEN



SORTIMENT VÍCE NEŽ 1000 DRUHŮ!
Osvědčené odrůdy i super výkonné novinky!
Vysoce kvalitní osiva a cibuloviny na českém trhu!



Zeleniny

- Keckeszaru** - Paprika typu Kozí roh pro polní pěstování s plody mírně pálivé chuti vhodnými zejména ke konzervaci
- Orfeus F1** - Partenokarpický hybrid hruboostné okurky nakládačky odolný proti virové mozaice, černi a padli
- Balkonzauber** - Vysoce výnosná odrůda nízkého keříčkového rajčete pro pěstování v kontejnerech a balkonových truhlících, kde působí velmi dekorativně
- Marina di Choggia** - Odrůda velkoplodé plazivé tykve se zajímavými plody (4-5kg) určená pro kuchyňskou úpravu a kompotování
- Rosemary** - Celoroční červený hlávkový salát máslového typu odolná proti vybihání do květu a plísní salátové



Trvalky

- Travníčka přímořská** - Nenáročná stále zelená polštářovitá trvalka vhodná do skalek, vřesovišť a na obruby záhonů
- Knifolie** - Atraktivní stálezelená vzpřímená trvalka se zajímavým květenstvím vhodná do skalek
- Kyprej vrbovité** - Trvalka vhodná pro vlhké zahrady a na okraje vodních ploch
- Juka vláknitá** - Oblíbená dekorativní stálezelená trvalka s tuhými listy a atraktivními vzpřímenými stvolky s bělavými květy
- Morina dlouholistá** - Bodlákovitá dekorativní trvalka vhodná do skalek, suchých zídek, mezi dlažbu a na šterkové plochy

- Petúnie F1 hybridy** - směsi barev - plnokvětá melirovaná *Pirouette*, velkokvětá jednoduchá *Ultra Star*, velkokvětá melirovaná *Prime Time*
- Hrachory vonné** - růžovobílý *Cupido* a fialovomodrý *Matucana* - oblíbené pnoucí letničky v nových melirovaných barvách



Letničky a skleníkové rostliny



Cibulnaté a hlíznaté rostliny

- Dosna** - Kleopatra zajímavá žlutočerveným nepravidelným (trhavým) vybarvením vhodná do skupinových výsadeb
- Mečík** - *Velvet Eyes* s atraktivními vinově purpurovými květy
- Jiřinka** - *Orange Giraffe* patří do skupiny orchideokvětých jiřin určená k řezu
- Funkie** - *Halcyon* robustní trsnatá trvalka se srdčitými šedomodrými listy
- Lilie** - *Bright Star* s květy připomínajícími hvězdičky v barvě slonové kosti s oranžovým středem



Jehličnany a pokojové rostliny

- Sloní noha** - Vysoce dekorativní pokojová rostlina exotického vzhledu
- Šeflera paprskolistá** - Dekorativní robustní stálezelená pokojová rostlina ozdobná listem
- Kávovník arabský** - Keř ozdobný lesklými tmavozelenými listy, z bílých vonných květů vznikají červené plody
- Borovice blatka** - Zakrslá forma jehličnanu vhodná pro pěstování jako bonsai
- Tisovec dvouradý** - Vysoký atraktivní opadavý jehličnan stromovitého vzrůstu, který může růst i ve vodě (vytváří vzdušné kořeny)

Všechna osiva od firmy NOHEL GARDEN, včetně hnojiv a ostatních zahrádkářských potřeb najdete v supermarketech **Albert, Bauhaus, Carrefour, Discont Plus, DM drogerie, Globus, Hornbach, Hypernova, Kaufland, Norma, OBI, Penny Market, Spar, Tesco, Baumax**, v květinových síních a ve specializovaných prodejnách Sdružení zahradnických center.

Budínek 80, 263 01 Dobříš, Tel: 318 533 511-2, Fax: 318 533 513, E-mail: office@noheligarden.cz, www.noheligarden.cz