

Komise Rady hl. m. Prahy pro plánování a financování sociálních služeb  
Datová schránka MHMP: 48ia97h

Mgr. Petr Hanuš, předseda komise  
Mgr. Jan Matěj Bejček, tajemník komise

Na vědomí: PhDr. Tereza Eichlerová, vedoucí oddělení sociálních služeb

V Praze dne 30. srpna 2024

Věc: Žádost o vyjádření doporučujícího stanoviska k vydání předběžného potvrzení na zařazení do sítě sociálních služeb – projekt „Rozšíření kapacity Domova se zvláštním režimem Daniela“

Vážený pane předsedo,

obracím se na Vás s laskanou žádostí o **vyjádření doporučujícího stanoviska komise RHMP pro plánování a financování sociálních služeb**, které potřebujeme **pro vydání Souhlasného stanoviska Správce Krajské sítě HMP s budoucím zařazením rozšířené služby IS 5401664 do Krajské sítě, prostřednictvím realizace projektu „Rozšíření kapacity Domova se zvláštním režimem Daniela“.**

Projekt „Rozšíření kapacity Domova se zvláštním režimem Daniela“ byl řádně z naší strany konzultován v červnu 2024 s vedoucí oddělení sociálních služeb PhDr. Terezou Eichlerovou.

Předmětem projektu je nástavba k Domovu se zvláštním režimem Daniela, kterou dojde k **rozšíření stávající kapacity 9 lůžek na celkově 18 lůžek komunitní sociální služby pro lidi s poruchou autistického spektra a chováním náročným na péči.**

Financování realizace projektu „Rozšíření kapacity Domova se zvláštním režimem Daniela“ bude následně po získání Souhlasného stanoviska Správce Krajské sítě HMP předloženo do navazující výzvy s poř. č. 31\_22\_044 „Modernizace a rozvoj pobytových služeb sociální péče“ Ministerstva práce a sociálních věcí pro investici 3.3.3 Rozvoj a modernizace infrastruktury sociální péče Národního plánu obnovy, která bude vyhlášena během měsíce září.

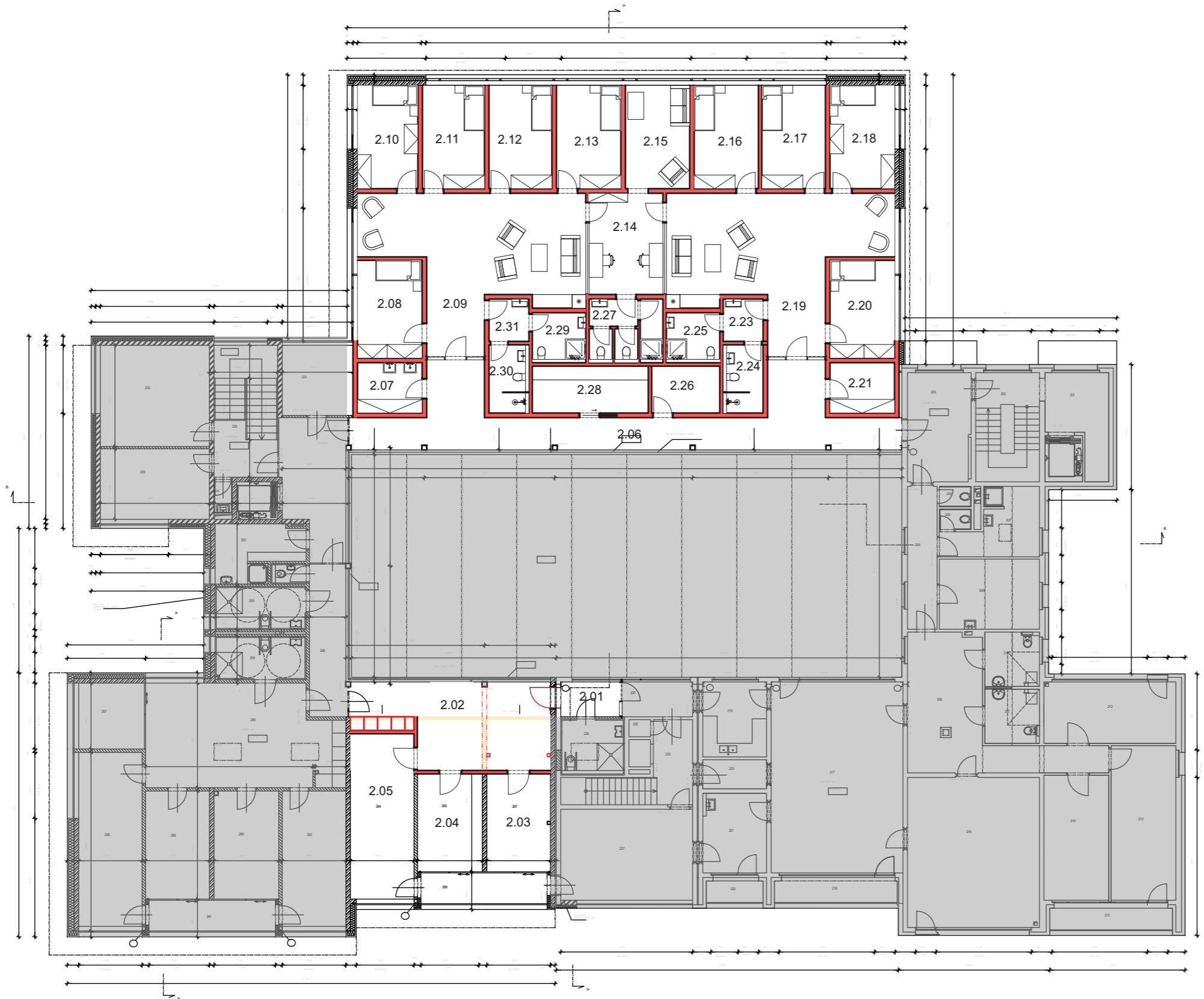
Předem děkuji za projednání stanoviska na nejbližším jednání komise RHMP.

S úctou

**Renata Chmelová**  
předsedkyně správní rady a ředitelka střediska

Příloha:

- (1) Studie záměru Rozšíření Domova se zvláštním režimem Daniela
- (2) Národní plán obnovy - Příloha č. 3 - Souhlasné stanovisko subjektu, který vydal střednědobý plán rozvoje sociálních služeb kraje nebo Národní strategii rozvoje sociálních služeb 2016–2025



Tabulka místností

č.	název místnost	plocha / m <sup>2</sup>
2.01	Chodba	3,97
2.02	Obývací pokoj s kk	29,03
2.03	Samostatná ložnice	12,03
2.04	Samostatná ložnice	12,26
2.05	Dvoulůžková ložnice	20,33
2.06	Chodba	47,36
2.07	Úklidová komora	6,29
2.08	Samostatná ložnice	12,22
2.09	Obývací pokoj s kk	47,99
2.10	Samostatná ložnice	12,08
2.11	Samostatná ložnice	12,41
2.12	Samostatná ložnice	12,59
2.13	Samostatná ložnice	12,89
2.14	Místnost pro personál	14,66
2.15	Denní místnost	12,85
2.16	Samostatná ložnice	12,85
2.17	Samostatná ložnice	12,72
2.18	Samostatná ložnice	12,91
2.19	Obývací pokoj s kk	48,00
2.20	Samostatná ložnice	12,21
2.21	Šatna	6,29
2.23	Umývárna	3,27
2.24	Koupelna	5,27
2.25	Koupelna	5,17
2.26	Sesterna	6,17
2.27	Umývárna pro personál	9,08
2.28	Kuchyně	10,52
2.29	Koupelna	5,17
2.30	Koupelna	5,27
2.31	Umývárna	3,27

*NÁRODNÍ PLÁN OBNOVY*

*SPECIFICKÁ PRAVIDLA  
PRO ŽADATELE A PŘÍJEMCE*

*KOMPONENTA 3. 3.*

*MODERNIZACE SLUŽEB ZAMĚSTNANOSTI A ROZVOJ TRHU  
PRÁCE*

*INVESTICE 3.3.3*

*ROZVOJ A MODERNIZACE INFRASTRUKTURY SOCIÁLNÍ  
PÉČE*

*VÝZVA Č. 31\_22\_044*

*PŘÍLOHA Č. 3*

**SOUHLASNÉ STANOVISKO SUBJEKTU, KTERÝ  
VYDAL STŘEDNĚDOBÝ PLÁN ROZVOJE  
SOCIÁLNÍCH SLUŽEB KRAJE NEBO NÁRODNÍ  
STRATEGII ROZVOJE SOCIÁLNÍCH SLUŽEB 2016-  
2025**

*VYDÁNÍ 1.2*

*PLATNOST OD 28. 5. 2024*

Kompetentní subjekt **Hlavní město Praha, Mariánské nám. 2, Praha 1, 110 0, IČO: 00064581, zastoupené PhDr. Pavlem Uhlíkem, ředitelem odboru sociálních věcí Magistrátu hlavního města Praha**, který vydal střednědobý plán rozvoje sociálních služeb kraje nebo Národní strategii rozvoje sociálních služeb 2016 - 2025 vyjadřuje souhlas/~~nesouhlas~~<sup>1</sup> s projektem identifikovaným níže, předkládaným do výzvy s poř. č. 31\_22\_044 „Modernizace a rozvoj pobytových služeb sociální péče“ Ministerstva práce a sociálních věcí pro investici 3.3.3 Rozvoj a modernizace infrastruktury sociální péče Národního plánu obnovy.

Název projektu:	Rozšíření kapacity Domova se zvláštním režimem Daniela
Název žadatele:	Diakonie ČCE – středisko Praha
Druh sociální služby:	Domov se zvláštním režimem
Identifikátor služby:	5401664
Stručný popis projektu:	Předmětem projektu je nástavba k Domovu se zvláštním režimem Daniela a tím dojde k rozšíření stávající kapacity 9 lůžek na celkově 18 lůžek komunitní sociální služby pro lidi s poruchou autistického spektra a chováním náročným na péči.
Adresa místa realizace projektu:	Praha 13, Vlachova 1502/20
Předpokládaná doba realizace projektu (od – do):	leden 2025 – květen 2026

Kompetentní subjekt **Hlavní město Praha, Mariánské nám. 2, Praha 1, 110 0, IČO: 00064581, zastoupené PhDr. Pavlem Uhlíkem, ředitelem odboru sociálních věcí Magistrátu hlavního města Praha** potvrzuje, že sociální služba je v souladu se střednědobým plánem rozvoje sociálních služeb kraje nebo Národní strategií rozvoje sociálních služeb 2016-2025, ze kterého vyplývá potřeba sociální služby v daném území.

<sup>1</sup> Nehodící se škrtněte.

**Zastupitelstvo Hl. m. Prahy** vydává předběžné potvrzení o tom, že sociální služba bude po ukončení realizace projektu zařazena do sítě sociálních služeb (splní-li všechny podmínky). Poskytovateli sociální služby bude/~~nebude~~<sup>2</sup> na provoz udělena provozní podpora.<sup>3</sup>

V..... dne.....

Jméno, funkce a podpis oprávněné osoby

otisk  
razítka



---

<sup>2</sup> Nehodící se škrtněte.

<sup>3</sup> Alternativa pro případ, že se žadatel rozhodne nedokládat přílohu č. 22 žádosti o podporu „Předběžné stanovisko kraje o tom, zda službu po skončení realizace projektu plánuje zařadit do krajské sítě sociálních služeb.“