



**Léčebné a rehabilitační
středisko Chvaly**

Pavilon Chvaly

budova zdravotního a sociálního zařízení LRS o. p. s.



Praha 2024, akt.verze 27.5.2024

ÚDAJE O STAVBĚ

STAVBA:

PAVILON CHVALY

- Alzheimer centrum
- rozšíření kapacity Léčebného a rehabilitačního střediska

INVESTOR A STAVEBNÍK:

LRS Chvaly, o.p.s.,

Stoliňská 920/41, Horní Počernice, 193 00 Praha 9,

<http://www.chvaly.cz/cz/>

IČO: 24805807

Zastoupení: MUDr. PETR FIALA, ředitel

STAVBOU DOTČENÉ ÚZEMÍ:

Areál mezi ulicemi Hartenberská – Stoliňská – Slatiňanská - Zábrodí

Soubor parcel dle LV 383,

Obec Praha 554782,

K.ú. Horní Počernice 643777

MAJITEL POZEMKŮ: **LRS Chvaly, o.p.s.,**

Stoliňská 920/41, Horní Počernice, 193 00 Praha 9,

<http://www.chvaly.cz/cz/>

IČO: 24805807

Zastoupení: MUDr. PETR FIALA, ředitel

GENERÁLNÍ PROJEKTANT:

UNION.ARCH spol. s r.o.

Tovaryšský vrch 1358/3

460 01 Liberec

www.unionarch.cz

IČO : 413 286 39

ARCHITEKTONICKÁ ČÁST:

Ing. arch. Jakub Hlaváč

e-mail: jakub.hlavac@unionarch.cz

DALŠÍ PARTNERSKÉ SUBJEKTY BUDOU:

- Lékařské fakulty UK
- Praha 20 Horní Počernice
- Světová zdravotnická organizace (WHO)
- European Council for Plurality in Medicine (ECPM)

Předpokládá se postupné zapojení dalších renomovaných institucí

Obsah:

ÚDAJE O STAVBĚ.....	2
1. HISTORIE AREÁLU CHVALY	3
2. ÚZEMNÍ ROZHODNUTÍ.....	3
3. STÁVAJÍCÍ NEMOCNICE – STARÉ LRS.....	3
4. PAVILON CHVALY - ÚČEL.....	4
5. PAVILON CHVALY - STAVBA.....	4
6. PŘÍLOHY	5

1. HISTORIE AREÁLU CHVALY

Projekt „Pavilon Chvaly“ navazuje na **stoletou tradici** sociální a zdravotní péče na území ve zdejší okrajové části Prahy - Horní Počernice, místní části Chvaly. Už od **roku 1908** místní spolek Křesťanská služba na tomto místě provozoval sirotčinec s vizí vybudování komplexního centra sociálních služeb. Největšího rozmachu dosáhla jeho činnost mezi válkami; po celém území tehdejšího Československa vybuďoval řadu objektů sloužících zdravotně-sociální práci a domov pro sirotky vybuďoval i na tehdejší Podkarpatské Rusi ve Svaljavě, kde jsou jeho budovy využívány pro sociální práci dodnes.

Činnost spolku však byla v roce 1952 tehdejším komunistickým režimem násilně ukončena. Mohla být obnovena až po nápravě křivd z období totality v 90. letech 20 století, kdy byl areál navrácen nástupci původního majitele - Církvi Bratrské. Ta se rozhodla naplnit vizi bývalého spolku Křesťanské služby a to sice vytvořit v areálu centrum komplexních zdravotnických, sociálních a vzdělávacích služeb. V současné době jsou již v areálu vybudovány a provozovány čtyři kooperující objekty: LRS Chvaly, o.p.s. (Léčebné a rehabilitační středisko), Bethesda (Domov pro seniory), ETS (Evangelikální teologický seminář) a PTH (Pražský Tyrannus hall - ubytovna pro studenty).

2. ÚZEMNÍ ROZHODNUTÍ

Při budování areálového komplexu bylo dosaženo těchto výsledků:

- 1995 - změna územního plánu hl. MP pro celý areál. Status „PS - sady, zahrady a vinice“ byl změněn na status „VV - veřejné vybavení“
- 1995 - 1997 rekonstrukce ruiny bývalého statku (a sirotčince) do podoby nemocnice - Léčebného rehabilitačního střediska (LRS).
- **1996 - ÚZEMNÍ ROZHODNUTÍ /125735/96/OUR/S/VO vydané Magistrátem hlavního města Prahy dne 6. 11. 1996 (ÚR96) s platností na celý areál. Toto ÚR (a na něj navazující dílčí stavební řízení) umožnilo postavit, zkolaudovat a provozovat:**
 - 1998 - staré budovy Stoliňská 919/39 a Stoliňská 920/41, kde sídlí nemocnice **Léčebné a rehabilitační středisko o. p. s.** <https://www.chvaly.cz/>
 - 1999 - novostavbu Evangelikálního teologického semináře <https://etspraha.cz/cs/home>
 - 1999 - novostavbu studentské koleje Pražský Tyrannus Hall <http://pth-cz.net/>
 - 2003 - novostavbu Diakonie Církve bratrské „Domov pro seniory Bethesda“ <https://cb.cz/diakonie/bethesda/>
 - **Toto územní rozhodnutí bylo v r. 2023 vypořádané jako „zkonsumované“.**

3. STÁVAJÍCÍ NEMOCNICE – STARÉ LRS

V současnosti tvoří jádro areálu **Léčebné a rehabilitační středisko o. p. s.** umístěné do budov na adrese Stoliňská 919/39 a 920/40 s kapacitou 25 lůžek plus 23 lůžek v nájmu v sousední budově Diakonie Církve Bratrské (Bethesda), tedy celkem 48 lůžek využívaných pro rehabilitaci **pacientů po mrtvicích, úrazech, dětské mozkové obrně** atd. Je jim zde poskytována jednak potřebná fyzioterapeutická **rehabilitace**, včetně rehabilitace sociální a pomoci při zpětném začlenění do života, vše ve spolupráci s lékařskými fakultami UK s participací rehabilitačních klinik.

LRS svůj provoz zahájilo 8. 6. 1998, kdy byla zkolaudována generální oprava starých budov č. p. 919/39 a 920/40 (původní mlýn). Od zahájení provozu LRS:

- léčilo už přes 12 500 pacientů, z nichž velkou část tvořili **lidé po mrtvicích, úrazech, s nemocemi pohybového aparátu a chronickými bolestmi,**
- je prakticky po celý rok přeplněné, jeho **stávající kapacita s obložeností kolem více než 95%** (což je de facto technické maximum) **je nedostatečná** - žádosti o léčení přicházejí nejen z Prahy, ale prakticky z celé ČR,

- je díky své profesionalitě dobře zapsáno v odborných kruzích (velmi dobrá spolupráce s MZČR, fakultními nemocnicemi a dalšími organizacemi),
- a stejně tak je pozitivně vnímáno místní samosprávou městské části Praha 20 - Horní Počernice a veřejností. To se projevilo např. v době pandemie covidu, kdy LRS ve spolupráci se samosprávou dokázalo v krátkém čase zřídit a provozovat očkovací centrum pro širokou spádovou oblast Horních Počernic, Černého Mostu a Proseku.

Počet lůžek násl. péče v hl. budově LRS č.p.	25
Počet lůžek násl. péče v podnájmu v DCB	23
Počet zaměstnanců	102

4. PAVILON CHVALY - ÚČEL

Cílem projektu je vybudovat nový PAVILON CHVALY, který umožní, zcela v souladu s původní vizí komplexní křesťanské služby z roku 1991 a v souladu s posláním LRS Chvaly o. p. s., tak, jak je zakotveno ve stanovách společnosti, souběžně provozovat:

Domov se zvláštním režimem - Alzheimer centrum (AC)

Je umístěn v 1. NP Pavilonu s kapacitou 17 klientů umístěných v 13 jednolůžkových a 2 dvoulůžkových pokojích. Pokoje jsou navrženy s prostorovou rezervou tak, aby splňovaly aktuální požadavky MPSV a umožnily:

- 70% klientů umístit do jednolůžkových pokojů,
- poskytovat klientům a jejich návštěvám maximum komfortu a soukromí,
- v budoucnu vyhovět očekávaným změnám norem cílených na zlepšování životních podmínek klientů,
- navýšení kapacit v nouzových situacích (pandemické situace, válka, vlna imigrace, nouzové ubytování pro rodinné příslušníky klientů atp.).

Pro tento typ služby LRS disponuje personálem potřebné kvalifikace a uplatní synergický efekt, kdy bude poskytovat Alz. centru i nezbytné odborné zázemí zdravotní pomoci.

Léčebné a rehabilitační středisko

Je umístěno v 2. NP Pavilonu a má kapacitu 40 klientů umístěných ve dvou stanicích, s to v 6 třílůžkových a 11 dvoulůžkových pokojích.

Celková kapacita LRS se po zprovoznění Pavilonu navýší ze stávajících 48 lůžek na 62 lůžek (tj., po opuštění 23 lůžek v nájmu v Bethesda zůstane 22 lůžek ve staré, zmenšené budově, plus 40 nových v Pavilonu).

Ve 2.NP jsou umístěny také 2 lékařské pokoje a 3 kanceláře s příslušenstvím, které slouží pro obě patra (Alzheimer centrum i Rehabilitace)

5. PAVILON CHVALY - STAVBA

Budova nového Pavilonu Chvaly bude postavena v těsném sousedství stávající staré budovy č. p. 919/39. Ta bude před projektem nejprve zmenšena (bude až do základů odbouráno 103 m2 plochy, zajištěna statika a dostavěn nový štít) a poté využívána stejně jako doposud (předmětem projektu nejsou její úpravy). Obě budovy jsou stavebně (staticky) nezávislé a jsou jen propojeny chodbami s možností uzávěry protipožárními dveřmi.

Technicko - ekonomické parametry budovy Pavilonu

Zastavěná plocha	1.496 m2	
Z toho:		
- Stávající zastavěná plocha	103 m2	odbouraná část bud.č.p.919/39
- Nově zastavěná plocha	1.145 m2	
- lodžie	248 m2	
Obestavěný objem	12.302 m3	
- Počet NP	2	
- Počet PP	0	
Počet zaměstnanců	+15	Nárůst oproti stávajícímu stavu zaměstnanců LRS ze 102 na 117 vč. 21% DPH, odhad dle DSP a aktuálních ceníků
Investiční nákl. CELKEM	Do 200 mil. Kč	

Projektovaná maximální a plánovaná provozní kapacita nové budovy Pavilonu

Pro potřeby získání stavebního povolení je v projektu počítáno s maximální kapacitou Pavilonu, tj s 36 lůžky v 1.NP a 40 lůžky v 2.NP, se 76 lůžky celkem. Tato maximální kapacita však **nebude využívána** a je chápána jen jako limitní rezerva (viz komentář k AC výše).

Aktuálně plánovaná využívaná provozní kapacita objektu Pavilonu je tedy snížena na celkem 57 lůžek (17 sociálních a 40 rehabilitačních) plus navýšení maximálně o 15 zaměstnanců oproti stávajícímu stavu.

PAVILON		ALZ.CENTRUM	REHABILITACE	CELKEM
1.NP	POČET LŮŽEK	17	0	17
2.NP	POČET LŮŽEK	0	40	40
PODLAHOVÁ PLOCHA (m2)				
1.NP	1.NP	1057,27	0	1057
2.NP	lůžková část	0	861,40	1056,05
	společné pokoje lékařů	29,72	29,72	
	společné kanceláře	67,61	67,61	
CELKEM podlahová plocha (m2)		1154,60	958,73	2113,32
podlahová plocha (%)		54,6%	45,4%	100,0%

Technické zázemí

➢ **Kuchyň a prádelna** (včetně personálu) budou využívány stávající, v prostorách budovy starého LRS č. p. 919/39 a 920/40.

➢ **Vytápění a chlazení.** Budova nového dvoupodlažního Pavilonu využívá technologie tepelných čerpadel vzduch/voda, nuceného větrání (VZT), solárních panelů (a zelené střechy), rekuperace a regenerace a splňuje Pasivní energetický standard (PENB - Průkaz energetické náročnosti budovy) třídy A.

➢ **Personál LRS** bude pro Pavilon posílen přechodem zaměstnanců t. č. pracujících v pronajatých prostorách DCB (Bethesda) a náborem zvenčí.

Stavební povolení

Dne 22.2.2023 podalo LRS Chvaly o.p.s. na Stavební úřad městské části Praha 20 žádost o vydání stavebního povolení ve společném územním a stavebním řízení. Stavební povolení bylo vydáno dne 17.4.2024 pod č.j. MCP20 006102/2024/OVUR/Br

Financování stavby:

- dotace MPSV (část sociální)
- úvěr (část zdravotní RHB)

Financování provozu:

ze zdravotního pojištění, částečně pak z grantů MZ ČR, HL. m. Prahy, MPSV i EU a dalších institucí, dále pak příspěvky od sponzorů.

6. PŘÍLOHY

1. HMP -Vyjádření ke spolupráci hl. m. Prahy s LRS Chvaly o.p.s.
2. Půdorys 1.NP - Alzheimer centrum (AC)
3. Půdorys 2.NP - Rehabilitační odd. a společné prostory pro AC a Rehabilitaci
4. Řezy
5. Vizualizace - pohled SZ směrem
6. Vizualizace - pohled Z a pohled JV směrem



HLAVNÍ MĚSTO PRAHA

Mgr. Milena Johnová

Radní hl. města Prahy pro oblast sociální politiky a zdravotnictví

V Praze 15. července 2022

Spolupráce hl. m. Prahy s LRS Chvaly, o. p. s.

Hlavní město Praha spolupracuje s LRS Chvaly, o. p. s. nepřetržitě od r. 1993, v současné době má registrováno poskytování jeho služeb v rámci sociálních, zdravotních a zdravotně-sociálních činností. LRS Chvaly poskytuje spektrum svých služeb zejména občanům hl. m. Prahy a je hlavním městem podporováno finančními a jinými prostředky/granty.

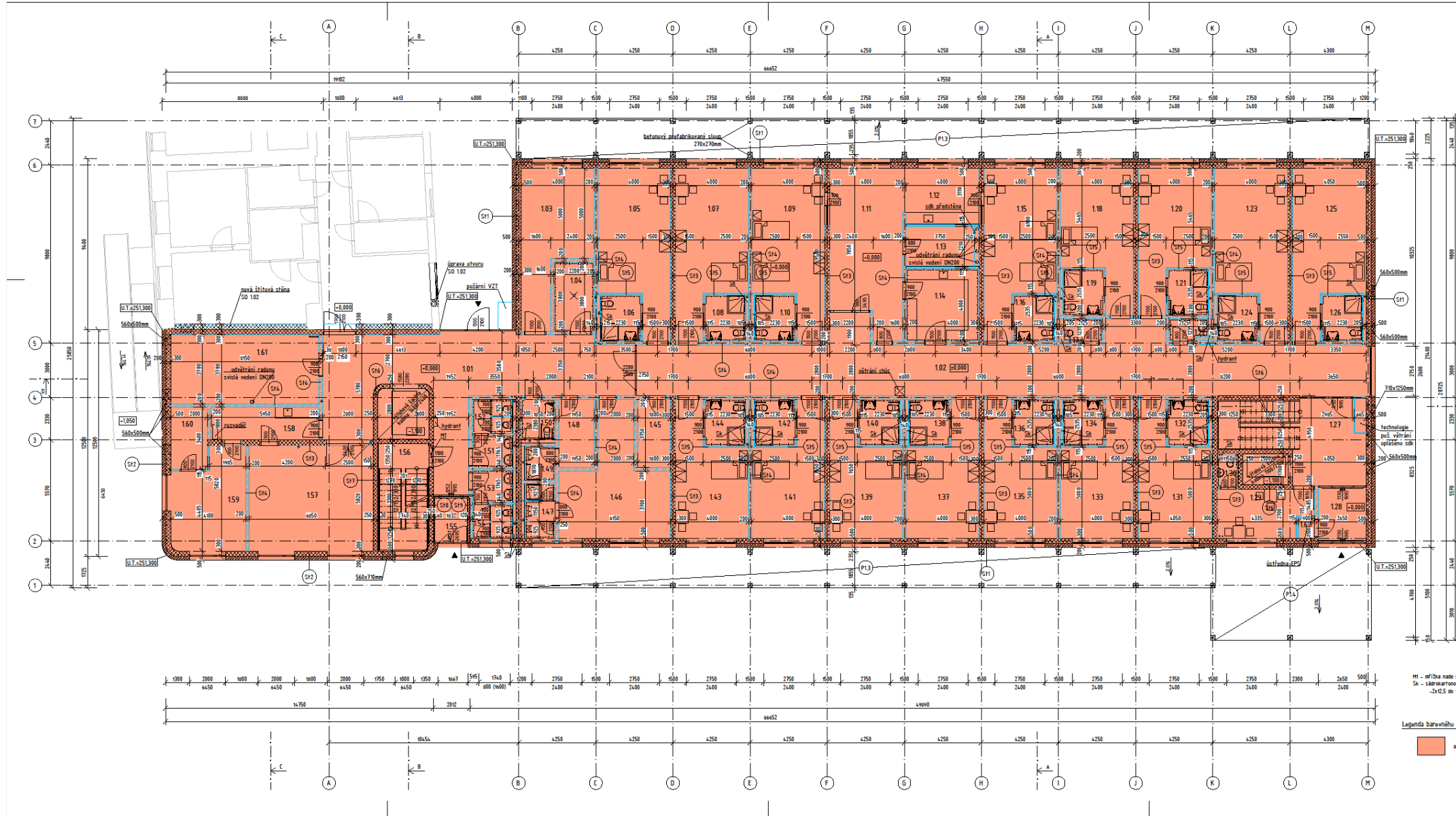
HL. m. Praha každoročně vydává této organizaci „Pověření“ k výkonu těchto činností. Služby LRS Chvaly, o. p. s. jsou občanů Prahy vyhledávané a v rámci hl. m. Prahy budou i nadále preferované.

HL. m. Praha proto vítá projekt na další rozšíření těchto služeb v LRS Chvaly, o. p. s. (domov se zvláštním režimem, denní stacionář, hospice, rozšíření rehabilitačních lůžek atp.), neboť se jedná o nedostatkové služby převážně pro seniery a chronicky nemocné a je připraveno je nadále podporovat, včetně jejich zařazení do svého komunitního plánu.

Mgr. Milena Johnová

Radní hlavního města Prahy pro oblast sociální politiky a zdravotnictví

Sídlo: Měziánské nám. 2/2, 110 01 Praha 1
Tel: 236002950, kontaktní centrum: 12 444
E-mail: milena.johnova@praha.eu, IS DS: 458a973



Legenda místností

Číslo	Název	Podlaha	Stěny	Strop	Plocha
1.01	Chodba	Marmoleum	Omítka	Podhled	73,38 m ²
1.02	Chodba	Marmoleum	Omítka	Podhled	21,85 m ²
1.03	Prostorace	Marmoleum	Omítka, Sádkartón	Podhled	24,45 m ²
1.04	Konferenční sál	Keram. dlažba	Keram. obklad	Podhled	8,36 m ²
1.05	Pokoj 1	Marmoleum	Omítka, Sádkartón	Podhled	21,58 m ²
1.06	Koupelna	Keram. dlažba	Keram. obklad	Podhled	5,65 m ²
1.07	Pokoj 2	Marmoleum	Omítka, Sádkartón	Podhled	21,58 m ²
1.08	Koupelna	Keram. dlažba	Keram. obklad	Podhled	5,65 m ²
1.09	Pokoj 3	Marmoleum	Omítka, Sádkartón	Podhled	21,58 m ²
1.10	Koupelna	Keram. dlažba	Keram. obklad	Podhled	5,65 m ²
1.11	Menší místnost pro zdravotní sestru	Marmoleum	Omítka, Sádkartón	Podhled	24,42 m ²
1.12	Přívěsný sál	Marmoleum	Omítka, Sádkartón	Podhled	21,85 m ²
1.13	Chodba	Keram. dlažba	Omítka, Sádkartón	Podhled	24,45 m ²
1.14	Kuchyně	Keram. dlažba	Keram. obklad	Podhled	9,70 m ²
1.15	Pokoj 4	Marmoleum	Omítka, Sádkartón	Podhled	21,58 m ²
1.16	Koupelna	Keram. dlažba	Keram. obklad	Podhled	5,65 m ²
1.17	WC 1	Keram. dlažba	Keram. obklad	Podhled	2,62 m ²
1.18	Pokoj 5	Marmoleum	Omítka, Sádkartón	Podhled	25,84 m ²
1.19	Koupelna	Keram. dlažba	Keram. obklad	Podhled	5,65 m ²
1.20	Pokoj 6	Marmoleum	Omítka, Sádkartón	Podhled	25,84 m ²
1.21	Koupelna	Keram. dlažba	Keram. obklad	Podhled	5,65 m ²
1.22	WC 2	Keram. dlažba	Keram. obklad	Podhled	2,64 m ²
1.23	Pokoj 7	Marmoleum	Omítka, Sádkartón	Podhled	21,58 m ²
1.24	Koupelna	Keram. dlažba	Keram. obklad	Podhled	5,65 m ²
1.25	Pokoj 8	Marmoleum	Omítka, Sádkartón	Podhled	21,58 m ²
1.26	Koupelna	Keram. dlažba	Keram. obklad	Podhled	21,85 m ²
1.27	Chodba-Schodiště	Marmoleum	Omítka, Sádkartón	Podhled	25,54 m ²
1.28	Šatovna	Marmoleum	Omítka, Sádkartón	Podhled	7,93 m ²
1.29	Náhradní místnost	Marmoleum	Omítka, Sádkartón	Podhled	1,92 m ²
1.30	WC	Keram. dlažba	Keram. obklad	Podhled	1,87 m ²
1.31	Pokoj 9	Marmoleum	Omítka, Sádkartón	Podhled	24,22 m ²
1.32	Koupelna	Keram. dlažba	Keram. obklad	Podhled	5,65 m ²
1.33	Pokoj 10	Marmoleum	Omítka, Sádkartón	Podhled	24,22 m ²
1.34	Koupelna	Keram. dlažba	Keram. obklad	Podhled	5,65 m ²
1.35	Pokoj 11	Marmoleum	Omítka, Sádkartón	Podhled	23,27 m ²
1.36	Koupelna	Keram. dlažba	Keram. obklad	Podhled	5,65 m ²
1.37	Pokoj 12	Marmoleum	Omítka, Sádkartón	Podhled	23,27 m ²
1.38	Koupelna	Keram. dlažba	Keram. obklad	Podhled	5,65 m ²
1.39	Pokoj 13	Marmoleum	Omítka, Sádkartón	Podhled	23,27 m ²
1.40	Koupelna	Keram. dlažba	Keram. obklad	Podhled	5,65 m ²
1.41	Pokoj 14	Marmoleum	Omítka, Sádkartón	Podhled	23,27 m ²
1.42	Koupelna	Keram. dlažba	Keram. obklad	Podhled	5,65 m ²
1.43	Pokoj 15	Marmoleum	Omítka, Sádkartón	Podhled	23,27 m ²
1.44	Koupelna	Keram. dlažba	Keram. obklad	Podhled	5,65 m ²
1.45	Pokoj 16	Marmoleum	Omítka, Sádkartón	Podhled	4,26 m ²
1.46	Šatovna 2	Marmoleum	Omítka, Sádkartón	Podhled	20,14 m ²
1.47	Koupelna 2	Keram. dlažba	Keram. obklad	Podhled	4,26 m ²
1.48	Šatovna 1	Marmoleum	Omítka, Sádkartón	Podhled	2,21 m ²
1.49	Pokoj 17	Keram. dlažba	Keram. obklad	Podhled	3,90 m ²
1.50	WC	Keram. dlažba	Keram. obklad	Podhled	4,93 m ²
1.51	WC 2	Keram. dlažba	Keram. obklad	Podhled	3,99 m ²
1.52	WC 3	Keram. dlažba	Keram. obklad	Podhled	4,96 m ²
1.53	WC 4	Keram. dlažba	Keram. obklad	Podhled	3,91 m ²
1.54	WC 5	Keram. dlažba	Keram. obklad	Podhled	4,90 m ²
1.55	Schodiště	Marmoleum	Omítka, Sádkartón	Podhled	4,64 m ²
1.56	Schodiště	Marmoleum	Omítka, Sádkartón	Podhled	3,74 m ²
1.57	Společenská míst. vč. jídelny	Marmoleum	Omítka, Sádkartón	Podhled	39,88 m ²
1.58	Chodba/šatovna	Marmoleum	Omítka, Sádkartón	Podhled	39,71 m ²
1.59	Kancelář. soc. zázemí	Marmoleum	Omítka, Sádkartón	Podhled	20,53 m ²
1.60	Archiv	Marmoleum	Omítka, Sádkartón	Podhled	6,80 m ²
1.61	Šatovna	Marmoleum	Omítka, Sádkartón	Podhled	30,81 m ²
1.62	Kuchyně EPS	Marmoleum	Omítka, Sádkartón	Podhled	3,99 m ²
Celková plocha místností:					1051,27 m ²

- 011 Obvodová stěna - lžkává část - povrch imitující pohledový beton např. Štábeton TER s armovací vrstvou - tepelná izolace-minerální vlna λ=0,030/W/mK -keramické zdivo H.1200mm
- 012 Obvodová stěna - administrativní část -keramický rezonanční obklad -východní/stěnová -tepelná izolace-minerální vlna s kulovým vláknem, permot 800Pa λ=0,024/W/mK, např. Isover NP 333 -keramické zdivo H.1200mm
- 013 Vnitřní nosná stěna -keramické zdivo H.3000mm
- 014 Vnitřní nosná stěna-mezí pokoj -akustické keramické zdivo H.2000mm
- 015 Vnitřní nosná stěna-koupelna -keramický obklad -2x SDK do výškových prostor 12,5 -profíl 70-merální izolace -SDK ovno H.150mm
- 016 Vnitřní nosná stěna-východ -akustické keramické zdivo H.2500mm
- 017 Stěna schodiště-izolace -akustické keramické zdivo -minerální izolace H.2500mm
- 018 Stěna schodiště-2x izolace -akustické keramické zdivo -minerální izolace H.3000mm
- 019 Stěna schodiště -minerální izolace -akustické keramické zdivo H.1200mm

- Legenda materiálů
- stěny zdivo keramické nosné n. 200mm
 - stěny zdivo keramické nosné n. 250mm akustické
 - stěny zdivo keramické nosné n. 200mm akustické n. 100mm
 - beton
 - příčky SDK
 - tepelná izolace - minerální vlna
 - tepelná/akustická izolace -apropis
 - exteriérová zelená omítka
 - kamenný s
 - hliněný stěp

UNION.ARCH spol. s r.o.
 Ústecký ústř. 1308/2
 402 01 Ústř. 1
 IČO: 08 18 88
 DIČ: CZ081888888

UNION ARCH

Ing. arch. Jakub Hlaváč Ing. Jiřina Trjavná

LRS Chvaly, o.p.s., Stolská 920, 193 00 Praha 20
 HORNÍ POČERNICE, p.č. 2097/1, 2100/5, 2101/1, 2101/3

PAVILON CHVALY

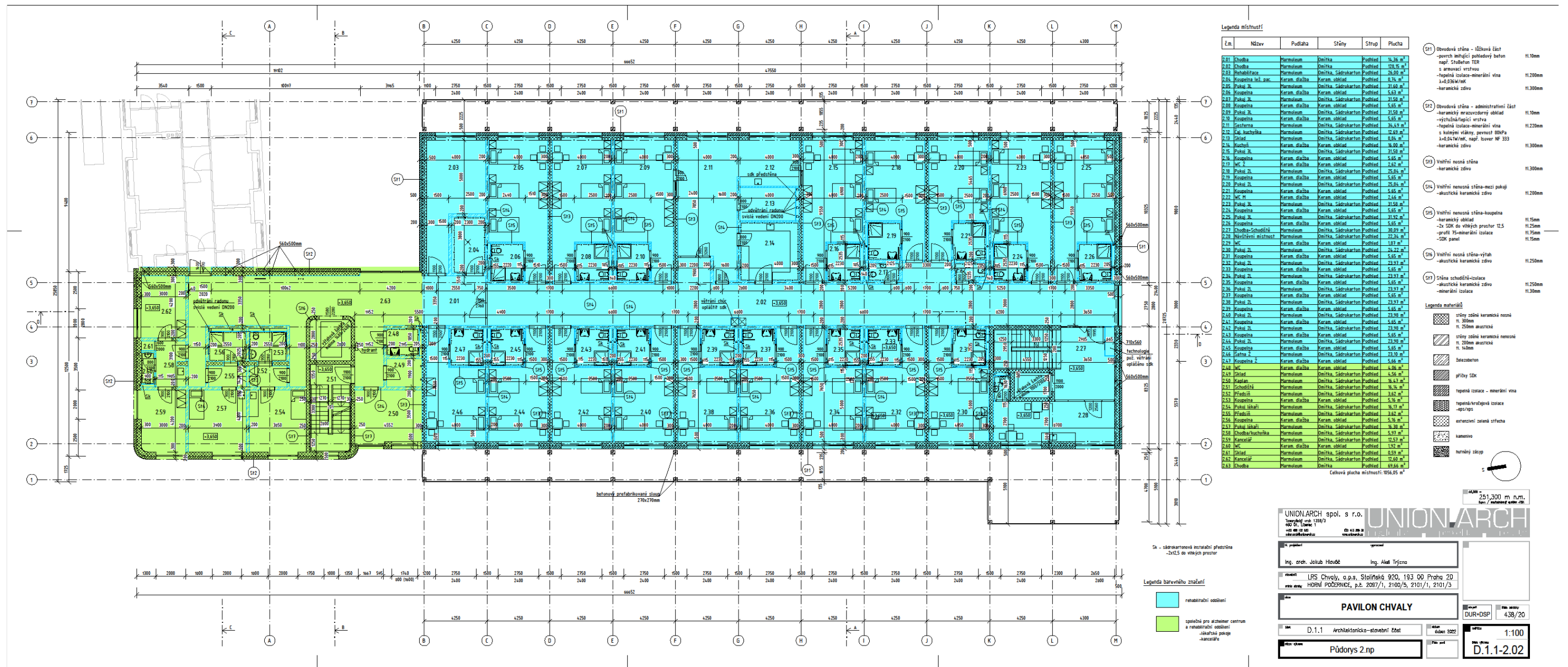
D.1.1 Architektonicko-ústavňní část číslo: 2022 datum: 2022

Půdorys 1.np - ALZHEIMER CENTRUM číslo: 2022 datum: 2022

1:100 D.1.1-2.01

251,300 m n.h.m.
 k.a. / vodorovný měřítko

Alzheimer centrum (AC)



Legenda místností

Číslo	Název	Podlaha	Stěny	Strop	Plocha
2.01	Chodba	Marmulosem	Dmitra	Puhtler	16,31 m ²
2.02	Chodba	Marmulosem	Dmitra	Puhtler	10,91 m ²
2.03	Rehabilitace	Marmulosem	Dmitra, Sádrukarton	Puhtler	26,42 m ²
2.04	Koupena vst. WC	Keram. dlažba	Keram. obklad	Puhtler	7,76 m ²
2.05	Pokoje 3k	Marmulosem	Dmitra, Sádrukarton	Puhtler	31,62 m ²
2.06	Koupena	Keram. dlažba	Keram. obklad	Puhtler	5,63 m ²
2.07	Pokoje 3k	Marmulosem	Dmitra, Sádrukarton	Puhtler	31,58 m ²
2.08	Koupena	Keram. dlažba	Keram. obklad	Puhtler	5,65 m ²
2.09	Pokoje 3k	Marmulosem	Dmitra, Sádrukarton	Puhtler	31,58 m ²
2.10	Koupena	Keram. dlažba	Keram. obklad	Puhtler	5,65 m ²
2.11	Instalace	Marmulosem	Dmitra, Sádrukarton	Puhtler	36,41 m ²
2.12	WC kuchylna	Marmulosem	Dmitra, Sádrukarton	Puhtler	17,62 m ²
2.13	Instal.	Marmulosem	Dmitra, Sádrukarton	Puhtler	8,84 m ²
2.14	Kuchyně	Keram. dlažba	Keram. obklad	Puhtler	9,38 m ²
2.15	Pokoje 3k	Marmulosem	Dmitra, Sádrukarton	Puhtler	31,58 m ²
2.16	Koupena	Keram. dlažba	Keram. obklad	Puhtler	5,65 m ²
2.17	WC 3	Keram. dlažba	Keram. obklad	Puhtler	2,62 m ²
2.18	Pokoje 2k	Marmulosem	Dmitra, Sádrukarton	Puhtler	25,61 m ²
2.19	Koupena	Keram. dlažba	Keram. obklad	Puhtler	5,65 m ²
2.20	Pokoje 3k	Marmulosem	Dmitra, Sádrukarton	Puhtler	31,58 m ²
2.21	Koupena	Keram. dlažba	Keram. obklad	Puhtler	5,65 m ²
2.22	WC 4	Keram. dlažba	Keram. obklad	Puhtler	2,62 m ²
2.23	Pokoje 3k	Marmulosem	Dmitra, Sádrukarton	Puhtler	31,58 m ²
2.24	Koupena	Keram. dlažba	Keram. obklad	Puhtler	5,65 m ²
2.25	Pokoje 3k	Marmulosem	Dmitra, Sádrukarton	Puhtler	31,58 m ²
2.26	Koupena	Keram. dlažba	Keram. obklad	Puhtler	5,65 m ²
2.27	Chodba/Schodiště	Marmulosem	Dmitra, Sádrukarton	Puhtler	23,93 m ²
2.28	Návěšité místnosti	Marmulosem	Dmitra, Sádrukarton	Puhtler	27,31 m ²
2.29	WC	Keram. dlažba	Keram. obklad	Puhtler	1,87 m ²
2.30	Pokoje 3k	Marmulosem	Dmitra, Sádrukarton	Puhtler	31,58 m ²
2.31	Pokoje 3k	Marmulosem	Dmitra, Sádrukarton	Puhtler	26,42 m ²
2.32	Pokoje 2k	Marmulosem	Dmitra, Sádrukarton	Puhtler	23,93 m ²
2.33	Koupena	Keram. dlažba	Keram. obklad	Puhtler	5,65 m ²
2.34	Pokoje 3k	Marmulosem	Dmitra, Sádrukarton	Puhtler	23,93 m ²
2.35	Koupena	Keram. dlažba	Keram. obklad	Puhtler	5,65 m ²
2.36	Pokoje 3k	Marmulosem	Dmitra, Sádrukarton	Puhtler	23,93 m ²
2.37	Koupena	Keram. dlažba	Keram. obklad	Puhtler	5,65 m ²
2.38	Pokoje 2k	Marmulosem	Dmitra, Sádrukarton	Puhtler	23,93 m ²
2.39	Pokoje 3k	Marmulosem	Dmitra, Sádrukarton	Puhtler	23,93 m ²
2.40	Koupena	Keram. dlažba	Keram. obklad	Puhtler	5,65 m ²
2.41	Pokoje 3k	Marmulosem	Dmitra, Sádrukarton	Puhtler	23,93 m ²
2.42	Koupena	Keram. dlažba	Keram. obklad	Puhtler	5,65 m ²
2.43	Pokoje 3k	Marmulosem	Dmitra, Sádrukarton	Puhtler	23,93 m ²
2.44	Koupena	Keram. dlažba	Keram. obklad	Puhtler	5,65 m ²
2.45	Pokoje 3k	Marmulosem	Dmitra, Sádrukarton	Puhtler	23,93 m ²
2.46	Instal. 2	Marmulosem	Dmitra, Sádrukarton	Puhtler	5,65 m ²
2.47	Koupena 2	Keram. dlažba	Keram. obklad	Puhtler	5,65 m ²
2.48	WC	Keram. dlažba	Keram. obklad	Puhtler	1,87 m ²
2.49	Instal.	Marmulosem	Dmitra, Sádrukarton	Puhtler	34,22 m ²
2.50	Koupena	Marmulosem	Dmitra, Sádrukarton	Puhtler	34,22 m ²
2.51	Schodiště	Marmulosem	Dmitra, Sádrukarton	Puhtler	36,14 m ²
2.52	Prádlna	Marmulosem	Dmitra, Sádrukarton	Puhtler	36,14 m ²
2.53	Koupena	Keram. dlažba	Keram. obklad	Puhtler	5,64 m ²
2.54	Pokoje 3k	Marmulosem	Dmitra, Sádrukarton	Puhtler	36,17 m ²
2.55	Prádlna	Marmulosem	Dmitra, Sádrukarton	Puhtler	36,17 m ²
2.56	Koupena	Keram. dlažba	Keram. obklad	Puhtler	5,64 m ²
2.57	Pokoje 3k	Marmulosem	Dmitra, Sádrukarton	Puhtler	36,38 m ²
2.58	Chodba/kuchylna	Marmulosem	Dmitra, Sádrukarton	Puhtler	5,93 m ²
2.59	Kancelář	Marmulosem	Dmitra, Sádrukarton	Puhtler	12,57 m ²
2.60	WC	Keram. dlažba	Keram. obklad	Puhtler	1,92 m ²
2.61	Instal.	Marmulosem	Dmitra, Sádrukarton	Puhtler	12,62 m ²
2.62	Kancelář	Marmulosem	Dmitra, Sádrukarton	Puhtler	12,62 m ²
2.63	Chodba	Marmulosem	Dmitra	Puhtler	19,66 m ²

- Legenda materiálů**
- stěny sádra keramická nosná H 300mm
 - stěny sádra keramická nosná H 250mm akustická
 - stěny sádra keramická nosná H 200mm akustická
 - akustická keramická zdivo
 - zatečnění
 - příčky SDK
 - tepelná izolace - mbranární vlna
 - tepelná/akustická izolace - EPS/PIPS
 - erectovní zelená stříška
 - kamenná
 - hliněný zácp

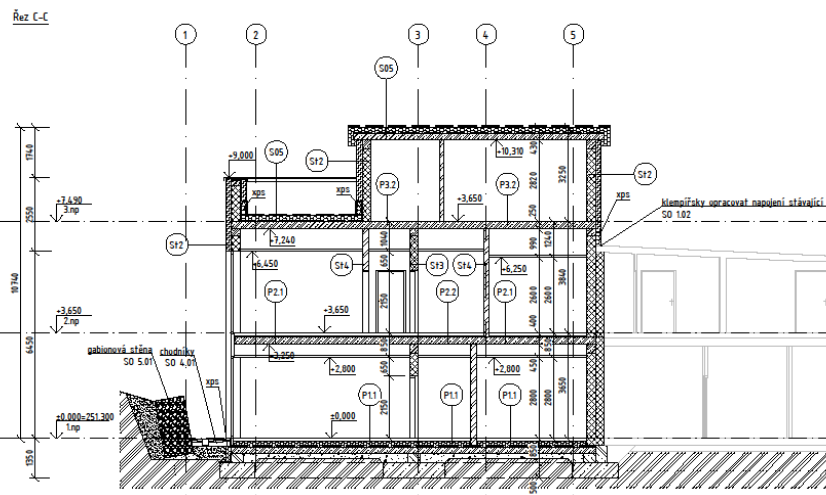
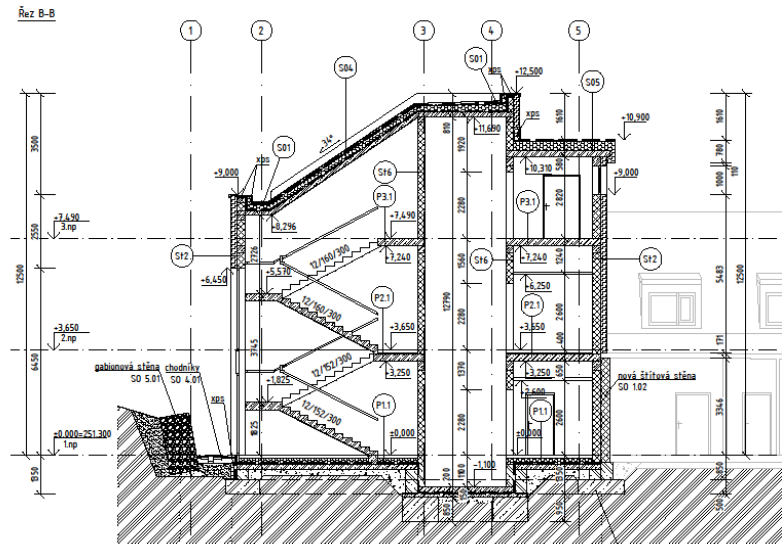
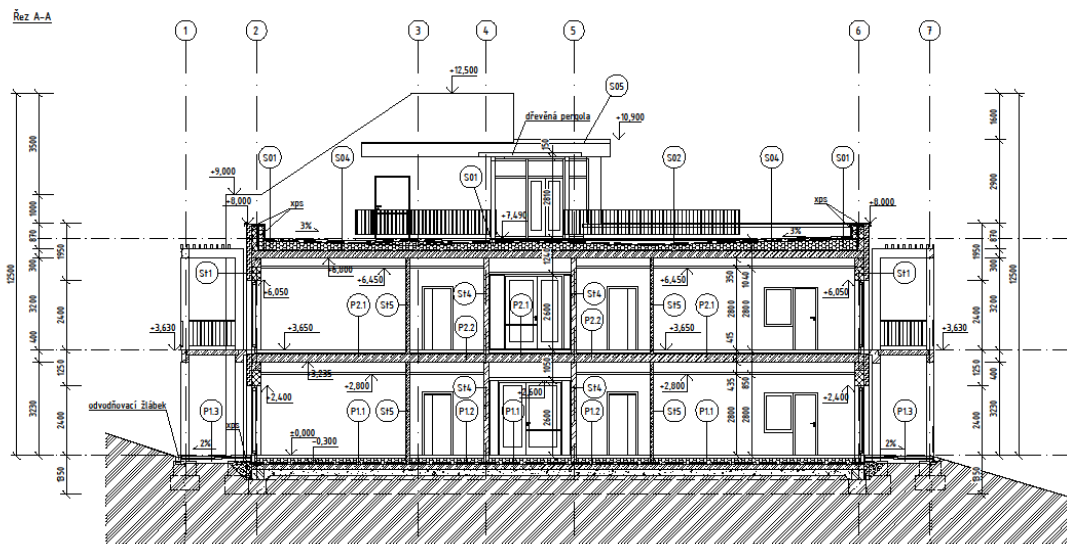
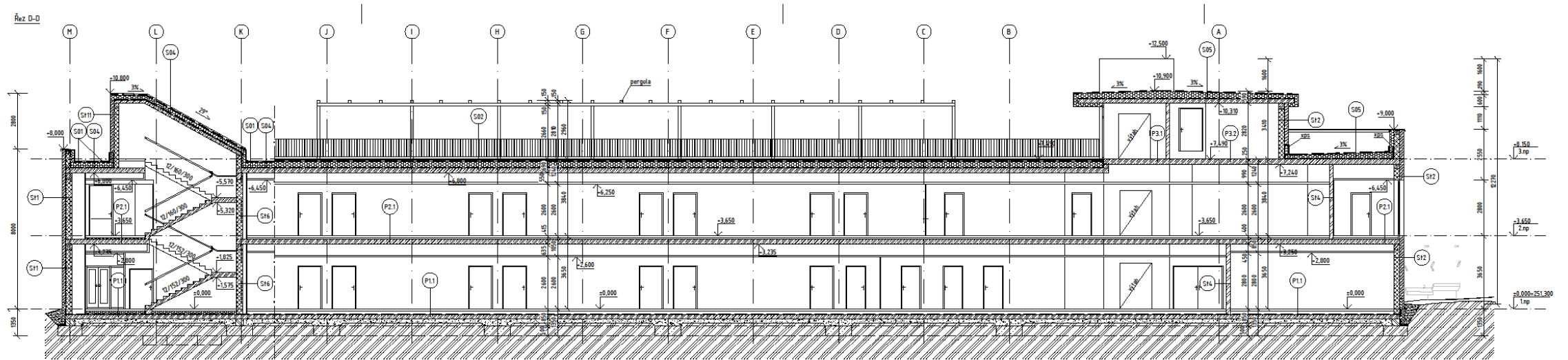
St - sádkartonové instalační přestěnka -2x12,5 do výškových prostor

Legenda barevných značení

- rehabilitační osazení
- společné pro atzminer centrum a rehabilitační osazení -údržbová plocha -kanceláře

UNIONARCH spol. s r.o.
 Horní Počernice, p.č. 2097/1, 2100/3, 2101/1, 2101/3
 Ing. arch. Jakub Hlouček Ing. Alena Trjzová
PAVILON CHVALY
 DUR-DSP 438/20
 D.1.1 Architektonicko-stavební žádost
 Půdorys 2.np
 1:100
 D.1.1-2.02

Půdorys 2.NP - Rehabilitační odd. a společné prostory pro AC a Rehabilitaci



- S01** Střecha - kačírak
-prané říční kamenivo
-geotextilie 500g/m²
-PVC fólie min.H.1,5mm
-geotextilie 300g/m²
-spádové klíny EPS spád 3%
-rozhřívací klíny
-tepelná izolace EPS 150
λ=0,035W/mK
-parobrzda-asf. mod. pás
-konstrukce stropu
- S02** Střecha - terasa-dlaždice
-terasové dlaždice
600x600mm
-distanční terče
-PVC fólie pod terče
-PVC fólie min.H.1,5mm
-geotextilie 300g/m²
-spádové klíny EPS spád 3%
-rozhřívací klíny
-tepelná izolace EPS 150
λ=0,035W/mK
-parobrzda-asf. mod. pás
-konstrukce stropu
- S03** Střecha - terasa-prkna
-terasové prkna
-podkladní hrany 70/40
-distanční terče
-PVC fólie pod terče
-PVC fólie min.H.1,5mm
-geotextilie 300g/m²
-spádové klíny EPS spád 3%
-rozhřívací klíny
-tepelná izolace EPS 150
λ=0,035W/mK
-parobrzda-asf. mod. pás
-konstrukce stropu
- S04** Střecha - extenzivní zelená
-vegetační vrstva
-substrát
-filičrání vrstva - geotextilie 200g/m²
-drenážní a hydroakumulační vrstva
-geotextilie
-PVC fólie min.H.1,5mm
-geotextilie 300g/m²
-spádové klíny EPS spád 3%
-rozhřívací klíny
-tepelná izolace EPS 150
λ=0,035W/mK
-parobrzda-asf. mod. pás
-konstrukce stropu
- S05** Střecha - PVC fólie
-PVC fólie min.H.1,5mm
-geotextilie 300g/m²
-spádové klíny EPS spád 3%
-rozhřívací klíny
-tepelná izolace EPS 150
λ=0,035W/mK
-parobrzda-asf. mod. pás
-konstrukce stropu
- P11** Podlaha 1np - pokoje, chodba
-marmoleum
-cementový litý samonivelační potěr
kari síť 4/150/150
-tepelná izolace EPS 150
λ=0,035W/mK
-geotextilie
-hydroizolace-Zxast mod.pás
-betonová deska
kari síť 6/150/150 oboustranná
-geotextilie
-stěrka fr. 32/32
- P12** Podlaha 1np - vstupní hala
-keramická dlažba
-flexibilní lepidlo
-hydroizolační náter
-cementový litý samonivelační potěr
kari síť 4/150/150
-tepelná izolace EPS 150
λ=0,035W/mK
-geotextilie
-hydroizolace-Zxast mod.pás
-betonová deska
kari síť 6/150/150 oboustranná
-geotextilie
-stěrka fr. 32/32
- P13** Podlaha 1np - ložnice
-oděrovací vrstva radonu
Podlaha 1np - ložnice
-betonová dlažba
600x600mm
-lože z dřevěného kameneva
fr. 0/63
-stěrkaodř fr. 32/63
-hutněná zemi píseň
- P14** Podlaha 1np - stání ambulance
-betonová dlažba
600x600mm
-lože z dřevěného kameneva
fr. 0/78
-stěrkaodř fr. 32/63
-stěrkaodř fr. 32/63
-hutněná zemi píseň
- P31** Podlaha 3np - komunikace
-samonivelační cementová stěrka
-konstrukce stropu
- P32** Podlaha 3np - technická místnost
-samonivelační pochází cementová stěrka
-konstrukce stropu
- P21** Podlaha 2np - pokoje, chodba
-marmoleum
-cementový litý samonivelační potěr
kari síť 4/150/150
-epoxi kružojivá izolace do hřbíků podlah
H.150mm
pro max. zatížení 50kN/m², λ=0,039W/mK
-konstrukce stropu
- P22** Podlaha 2np - koupelna
-keramická dlažba
H.15mm
-flexibilní lepidlo
H.5mm
-hydroizolační náter
H.60mm
-cementový litý samonivelační potěr
kari síť 4/150/150
-epoxi kružojivá izolace do hřbíků podlah
H.150mm
pro max. zatížení 50kN/m², λ=0,039W/mK
-konstrukce stropu
- S11** Obvodová stěna - úzký část
-povrch imitující pohledový beton
např. StoBeton TER
s armovací vrstvou
-tepelná izolace-minerální vlna
λ=0,036W/mK
-keramické zdivo
- S12** Obvodová stěna - administrativní část
-keramický mrazuvzdorný obklad
-výjizďatá/výjizďatá vrstva
-tepelná izolace-minerální vlna
λ=0,041W/mK, např. Isover NF 333
-keramické zdivo
- S13** Vnitřní nosná stěna
-keramické zdivo
- S14** Vnitřní nosná stěna-mezi pokoj
-akustické keramické zdivo
- S15** Vnitřní nosná stěna-koupelna
-keramický obklad
-2x SDK do vibřících proustr 12,5
-první 5-merální izolace
-SDK panel
- S16** Vnitřní nosná stěna-výřah
-akustické keramické zdivo
- S111** Stěna schodiště-exterior-admin. část
-povrch imitující pohledový beton
např. StoBeton TER
s armovací vrstvou
-tepelná izolace-minerální vlna
λ=0,036W/mK
-akustické keramické zdivo

Poznámky
Podhledy jsou součástí systému vytápění. Podrobní jsou řešeny v části D.14. Technická zařízení budov: vytápění.

Legenda materiálů

	stěny zdivné keramické nosné	H. 300mm
	stěny zdivné keramické nosné	H. 250mm akustické
	beton	
	příčky SDK	
	tepelná izolace - minerální vlna	
	tepelná/parozábrana	
	extenzivní zelená střecha	
	hutněný zácp	

251.300 m n.m.
 UNION ARCH spol. s r.o.
 Ing. arch. Jakub Hlaváč Ing. Alena Trjzno
 LRS Chvaly, o.p.s., Stodářská 920, 193 00 Praha 20
 HORŇ PŮCERŇICE, p.č. 2087/1, 2100/5, 2101/1, 2101/3
PAVILON CHVALY
 DUR+DSP 438/20
 D.1.1 Architektonicko-stavební člátek 08/2022
 Rezy A-A, B-B, C-C, D-D 1:100 D.1.1-3.01



Vizualizace - pohled SZ směrem



Vizualizace - pohled Z a pohled JV směrem