

# Mapový portál hl. m. Prahy

Mgr. Jiří Čtyroký

URM

# Podpora GIS HMP

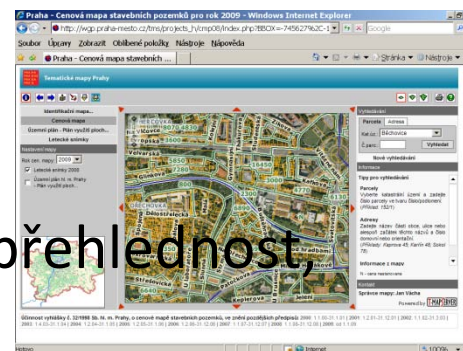
- Správa geografických dat a informací o území
  - polohopis, tématická data, výškopis, 3D data
- Datové úložiště
  - jednotné, garantované, aktualizované, sdílené
- Podpora agend
  - samozřejmá dostupnost mapových informací pro rutinní agendové úlohy
- www služby (ArcGIS Server, WMS, další služby)
  - přímý přístup ke GIS datovým zdrojům prostřednictvím internetu
- **Internetové řešení – Mapový portál hl. m. Prahy**
  - **jednotné mapové aplikace pro koncového uživatele**

# Současný stav mapových aplikací

- Heterogenní prostředí – hlavní technologie

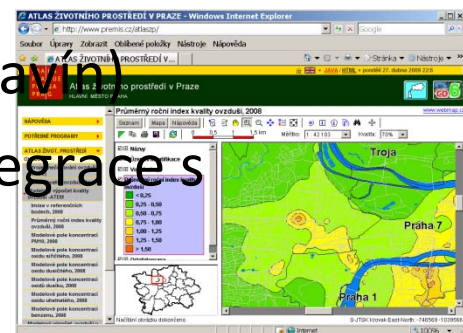
- WebGIS Praha

- technologie T-WIST (T-mapy)
    - množství různých druhů aplikací, nízká přehlednost, velké překryvy informačního obsahu



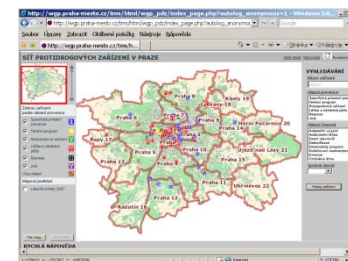
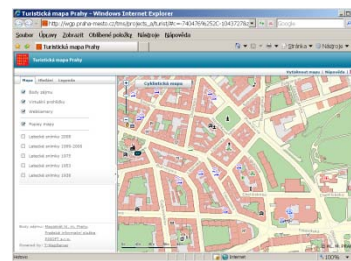
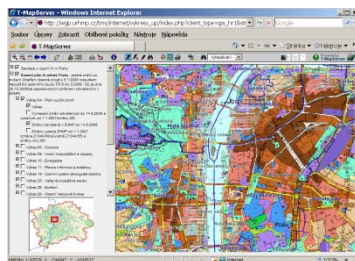
- Atlas Životního prostředí

- technologie WebMap (Hydrosoft Veleoslav)
    - proprietární technologie, nízká míra integrace s ostatními IS města



# Současný stav mapových aplikací

- Nejednotné uživatelské rozhraní



- Nízká míra informovanosti o mapových aplikacích
- Omezený informační obsah

# Mapový portál hl. m. Prahy

Soubor aktivit a projektů s cílem sjednocení  
www mapových aplikací hl. m. Prahy:

- sjednocení uživatelského prostředí
- sjednocení technologie aplikací
- rozšíření informačního obsahu
- rozšíření uživatelského spektra

# Probíhající aktivity

- **Etapa 0**

- sjednocení základních aplikací pro veřejnost  
(cenová mapa, ortofotomapa, informační mapa)

Identifikační mapa parcel a stavebních objektů - Windows Internet Explorer

http://wgp.praha-mesto.cz/tms/projects\_h/impaso/index.php?BBOX=-743032%2D...

Soubor Úpravy Zobrazit Oblíbené položky Nástroje Nápověda

Identifikační mapa parcel a staveb...

Tematické mapy Prahy

Praha - Cenová mapa stavebních pozemků pro rok 2009 - Windows Internet Explorer

http://wgp.praha-mesto.cz/tms/projects\_h/cmp08/index.php?BBOX=-745627%2C-1...

Soubor Úpravy Zobrazit Oblíbené položky Nástroje Nápověda

Praha - Cenová mapa stavebních ...

Tematické mapy Prahy

Identifikační mapa...  
Cenová mapa  
Územní plán - Plán využití ploch...  
Letecké snímky

Nastavení mapy

Letecké snímky 2007

1:3802, X: -742731, Y: -1041367

Identifikační mapa...  
Cenová mapa  
Územní plán - Plán využití ploch...  
Letecké snímky

Nastavení mapy

Rok cen. mapy: 2009

Letecké snímky 2008  
 Územní plán hl. m. Prahy  
 Plán využití ploch...

1:8425, X: -745625, Y: -1041140

Vyhledávání

Parcela Adresa

Kat.ú.: Běchovice

Č.parc.:

Vyhledat

Nové vyhledávání

Informace

Tipy pro vyhledávání

Parcely  
Vyberte katastrální území a zadejte číslo parcely ve tvaru číslo/podlomení. (Příklad: 152/1)

Adresy  
Zadejte název části obce, ulice nebo alespoň začátek těchto názvů a číslo domovní nebo orientační. (Příklady: Kaprova 45; Karlín 48; Sokol 78)

Informace z mapy

N - cena nestanovena

Kontakt

Správce mapy: Jan Vácha

Powered by **IT-MAPSERVER**

Účinnost vyhlášky č. 32/1998 Sb. hl. m. Prahy, o cenové mapě stavebních pozemků, ve znění pozdějších předpisů: 2000: 1.1.00-31.1.01 | 2001: 1.2.01-31.12.01 | 2002: 1.1.02-31.3.03 | 2003: 1.4.03-31.1.04 | 2004: 1.2.04-31.1.05 | 2005: 1.2.05-31.1.06 | 2006: 1.2.06-31.12.06 | 2007: 1.1.07-31.12.07 | 2008: 1.1.08-31.12.08 | 2009: od 1.1.09

Internet 100%

# Probíhající aktivity

- **Etapa 0**

- sjednocení základních aplikací pro veřejnost (cenová mapa, ortofotomapa, informační mapa)
- pilotní tvorba aplikací s novým obsahem (turistická mapa, identifikační mapa)



**Turistická mapa Prahy - Windows Internet Explorer**

http://wgp.praha-mesto.cz/tms/projects\_a/turist/#c=-743019%252C-1042877&z

Soubor Úpravy Zobrazit Oblíbené položky Nástroje nápověda

Turistická mapa Prahy

Turistická mapa Prahy

Vytisknout mapu | nápověda |

Mapa Hledání Legenda

Zdroj: MHMP

- 360° Virtuální prohlídka
- Webkamera doprava
- Webkamera turistika

Zdroj: Pražská informační služba

Ambasáda	Most
Divadlo	Muzeum
Dům	Nádraží
Galerie	Ostrov
Hostel	Palác
Hotel	Penzion
Hrad	Pivovar
Hřbitov	Půjčovna auto
Hudba	Restaurace
Hvězdárna	Sport
Informace	Věž / Rozhledna
Knihovna	Výstaviště
Koncert	Zahrada
Kostel	Zámek
Monument	ZOO

javascript:\_tms\_sidebar\_switchSheet(2);

Internet 100%

# Probíhající aktivity

- **Etapu 0**

- sjednocení základních aplikací pro veřejnost (cenová mapa, ortofotomapa, informační mapa)
- pilotní tvorba aplikací s novým obsahem (turistická mapa, identifikační mapa)
- vytvoření rozcestníku na mapové projekty pro veřejnost na obou portálech hl. m. Prahy

Informační server pražské radnice: Mapový portál - Windows Internet Explorer

http://magistrat.praha-mesto.cz/Mapy/Mapovy-portal

Soubor Úpravy Zobrazit Oblíbené položky Nástroje Nápověda

Informační server pražské radnice...

**Magistrát**  
Hlavního Města Prahy

Vyhledat

Hlavní stránka Úřad Volené orgány Jak si zařídít Dotace a granty Rozpočet **Mapy** Portál města Prahy

**Mapový portál**

- Základní mapy
- Tematické mapy
- Specializované mapy
- Ostatní mapy

Mapy > Mapový portál

## Mapový portál

Mapový portál hl. m. Prahy je základním místem pro přístup k digitálním mapám Prahy, prezentovaným prostřednictvím webových aplikací. Mapový portál sdružuje mapové aplikace s nejrůznějším obsahem, poskytující širokou škálu informací od základní orientace v území přes informace pro návštěvníky a turisty až po odborně zaměřené aplikace pro podnikatele či uživatele z řad veřejné správy, vzdělávacích zařízení a dalších institucí. Aplikace jsou průběžně doplňovány a aktualizovány tak, aby byly trvale aktuální a vyznačovaly se příjemným a jednoduchým ovládáním.

Mapový portál je rozdělen do několika sekcí podle převažujícího zaměření:

- sekce [Základní mapy](#) Prahy, obsahující mapu pro turisty a návštěvníky Prahy, ale i pro ostatní veřejnost a dále Cyklistickou mapu Prahy.
- sekce [Tematické mapy](#) Prahy, obsahující oborově zaměřené mapy - Identifikační mapu se základní územní orientací, znázorňující adresní a uliční systém, Cenovou mapu Prahy, Územní plán hlavního města Prahy - výkresová část



**Doporučujeme**

- [Turistická mapa Prahy](#)
- [Identifikační mapa parcel a stavebních pozemků](#)
- [Cenové mapy stavebních pozemků](#)
- [Územní plán hlavního města Prahy - výkresová část](#)

**Kontaktní informace**

**Telefonní seznam URM**

Úřad rozvoje hl. m. Prahy

Internet 100%

Mapy (Portál města Prahy) - Windows Internet Explorer

http://www.praha.eu/jnp/cz/mapy/index.html

Soubor Úpravy Zobrazit Oblíbené položky Nástroje nápověda

Mapy (Portál města Prahy)

Uživatel: nepřihlášen Přihlásit Registrace Moje podání nápověda Moje Praha English Česky

**PRAHA.EU** Portál hlavního města Prahy

Dnes 18°C Zítra 17°C Pozítří 19°C

Vyhledávání  Hledej

Mapy

Občan Podnikatel Turista Úředník Extra Opencard Služby

Úvod [Hlavní stránka](#) > [Mapy](#)

## Mapy Prahy

Praha sice není Mexico City a rozlohou bohužel ani třeba taková Paříž. Nicméně se rozrůstá tempem, že ani Pražan odkojený Vltavou bez map některá místa v rodném městě nenajde. A co teprve návštěvník? Bez průvodce a mapy je ztracen. Proto kartografické pomocníky nabízíme i na těchto stránkách. Nejde pouze o obyčejnou mapu města se všemi dopravními trasami a ani o mapu okolí hlavního města. K dispozici jsou samozřejmě i odkazy na webové mapy s vyhledávací tras pro celou Českou republiku. Návštěvník těchto stránek tu ale dále nalezne podrobnou mapu centra se všemi ubytovacími kapacitami, památkami, restauracemi nebo kulturními zařízeními. Pro milovníky kol tu je připravena mapa pražských cyklostezek. Pro koupěčtivé se stává pomocníkem cenová mapa, zajímavé jsou i povodňová mapa a fotografické mapy. Takže se nebojte, s námi se v Praze a okolí určitě neztratíte!

Základní mapy **Tematické mapy** Specializované mapy Ostatní mapy [Zobrazit vše](#)

**Turistická mapa**



Turistická mapa zobrazuje základní informace o Praze vyhledávané zejména návštěvníky a turisty, ale i ostatními občany. Hlavním obsahem mapy je množství bodů zájmu jako jsou historické a kulturní objekty, důležité úřady, nemocnice, hotely.

[Turistická mapa](#)  
[Cyklomapa](#)

Hotovo

Internet 100%

# Probíhající aktivity

- **Etapu 0**

- sjednocení základních aplikací pro veřejnost (cenová mapa, ortofotomapa, informační mapa)
- pilotní tvorba aplikací s novým obsahem (turistická mapa, identifikační mapa)
- vytvoření rozcestníku na mapové projekty pro veřejnost na obou portálech hl. m. Prahy
- **výběrové řízení na nový aplikační systém**

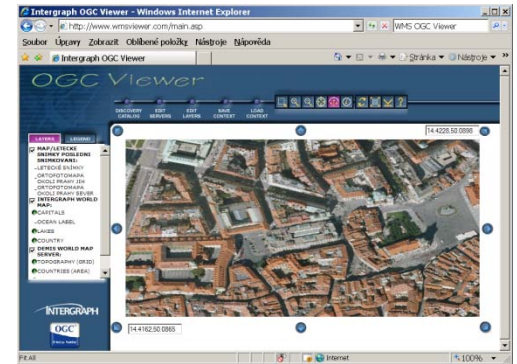
# Probíhající aktivity

- **Etapu 0**

- sjednocení základních aplikací pro veřejnost (cenová mapa, ortofotomapa, informační mapa)
- pilotní tvorba aplikací s novým obsahem (turistická mapa, identifikační mapa)
- vytvoření rozcestníku na mapové projekty pro veřejnost na obou portálech hl. m. Prahy
- **výběrové řízení na nový aplikační systém**
- pilotní provoz www mapových služeb

# www služby

- www mapové služby v protokolech: WMS, ArcGIS Server MapService, KML
- **Ortofotomapa aktuální**
- [http://wgp.urm.cz/ArcGIS/services/MAP/letecke\\_snimky\\_posledni\\_snimkovani/MapServer/WMSServer](http://wgp.urm.cz/ArcGIS/services/MAP/letecke_snimky_posledni_snimkovani/MapServer/WMSServer)
- **Ortofotomapy retrospektivní**
- [http://wgp.urm.cz/ArcGIS/services/MAP/letecke\\_snimky/MapServer/WMSServer](http://wgp.urm.cz/ArcGIS/services/MAP/letecke_snimky/MapServer/WMSServer)
- **Správní členění**
- [http://wgp.urm.cz/ArcGIS/services/DMP/spravni\\_cleneni/MapServer/WMSServer](http://wgp.urm.cz/ArcGIS/services/DMP/spravni_cleneni/MapServer/WMSServer)
- **Digitální obraz katastrální mapy**
- <http://wgp.urm.cz/ArcGIS/services/DMP/DOKM/MapServer/WMSServer>
- **Technická mapa – účelová mapa povrchové situace**
- <http://wgp.urm.cz/ArcGIS/services/DMP/UMPS/MapServer/WMSServer>
- **Technická mapa - Inženýrské sítě**
- <http://wgp.urm.cz/ArcGIS/services/DMP/IS/MapServer/WMSServer>



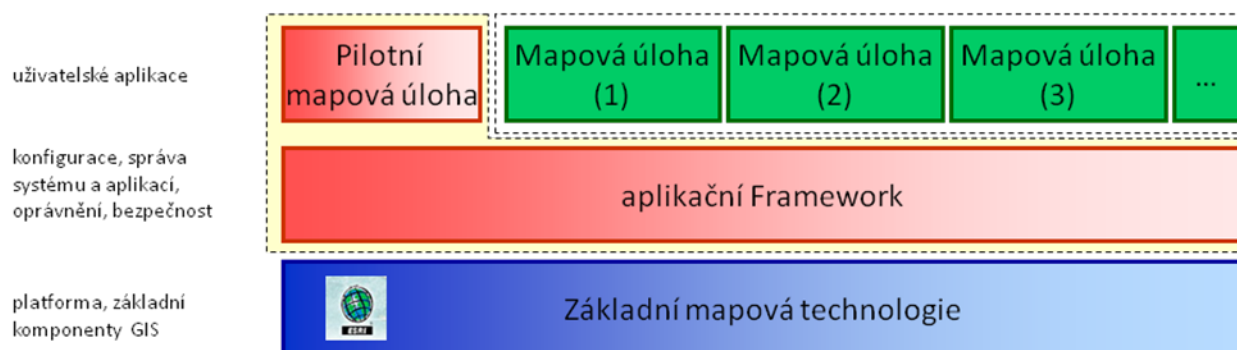
# Probíhající aktivity

- **Etapa 1** – vývoj nové technologie pro tvorbu mapových aplikací
- základní technologie – **ArcGIS Server .NET ADF**
- zpracovatel: T-mapy, spol. s.r.o
  - **zakázka: „Mapový portál hl. m. Prahy“**
- harmonogram
  - **Analýza a návrh** – do 30.6.2009
  - Aplikačního framework – 10.12.2009
  - Vytvoření pilotních úloh – 31.5.2010



# Mapový portál hl. m. Prahy

- Aplikační framework – prostředí pro vývoj a provoz aplikací
- Vývoj aplikací následně – možno třetími stranami
- Systém lze implementovat i v dalších subjektech města (včetně MČ)



# Pilotní úlohy

- Územní plán sídelního útvaru hl. m. Prahy
- Cenová mapa
- Turistická mapa Prahy (+ Ortofotomapy)
- „Základní mapa pro úředníky“
- Identifikační mapa
- Mapa životního prostředí
- Cyklotrasy
- Protipovodňová ochrana
- Protidrogová zařízení v Praze

# Nové a připravované aplikace v roce 2009

- Nové aplikace jsou připravovány s cílem zpřístupnění nového obsahu a budou v budoucnu migrovány do prostředí nového aplikačního frameworku
- Územně analytické podklady (superlehký klient – pilot)
- Pixoview – šikmé snímky Prahy
- Technická mapa Prahy
- **Mapa dopravy** – komplexní informace o MHD, IAD, TAXI
- **3D model zástavby** – prezentace 3D modelu města
- Historické mapy Prahy – mapy od cca 1840 do ½ 20. století

Děkuji Vám za pozornost

Mgr. Jiří Čtyroký  
ctyroky@urm.mepnet.cz

[www.urm.cz](http://www.urm.cz)