

# Městský kamerový systém hl. m. Prahy

Praktické opatření samosprávy hl.m. Prahy  
na úseku  
zajištění bezpečnosti občanů a návštěvníků hl.m.  
Prahy

# Proč Městský kamerový systém hl.m. Prahy (MKS)

## Hlavní město Praha

- metropole České republiky
- ekonomické, kulturní a turistické centrum ČR
- evropská dopravní křižovatka
- značná migrace osob v „otevřeném světě“
- počtem obyvatelstva se řadí mezi velkoměsta

## Důsledkem jsou problémy

- se zajištěním veřejného pořádku
- se zajištěním bezpečnosti občanů a návštěvníků hl.m. Prahy zejména v souvislosti s pouliční kriminalitou
- se zajištěním plynulosti dopravy

# Koncepce a cíl rozvoje MKS

**Koncepce rozvoje MKS  
schválena  
usnesením Zastupitelstva hl. m.  
Prahy číslo 22/13  
ze dne 5. 10. 2000**

**Cílem rozvoje MKS  
je zvýšení  
bezpečnosti občanů  
a návštěvníků  
hl. m. Prahy**

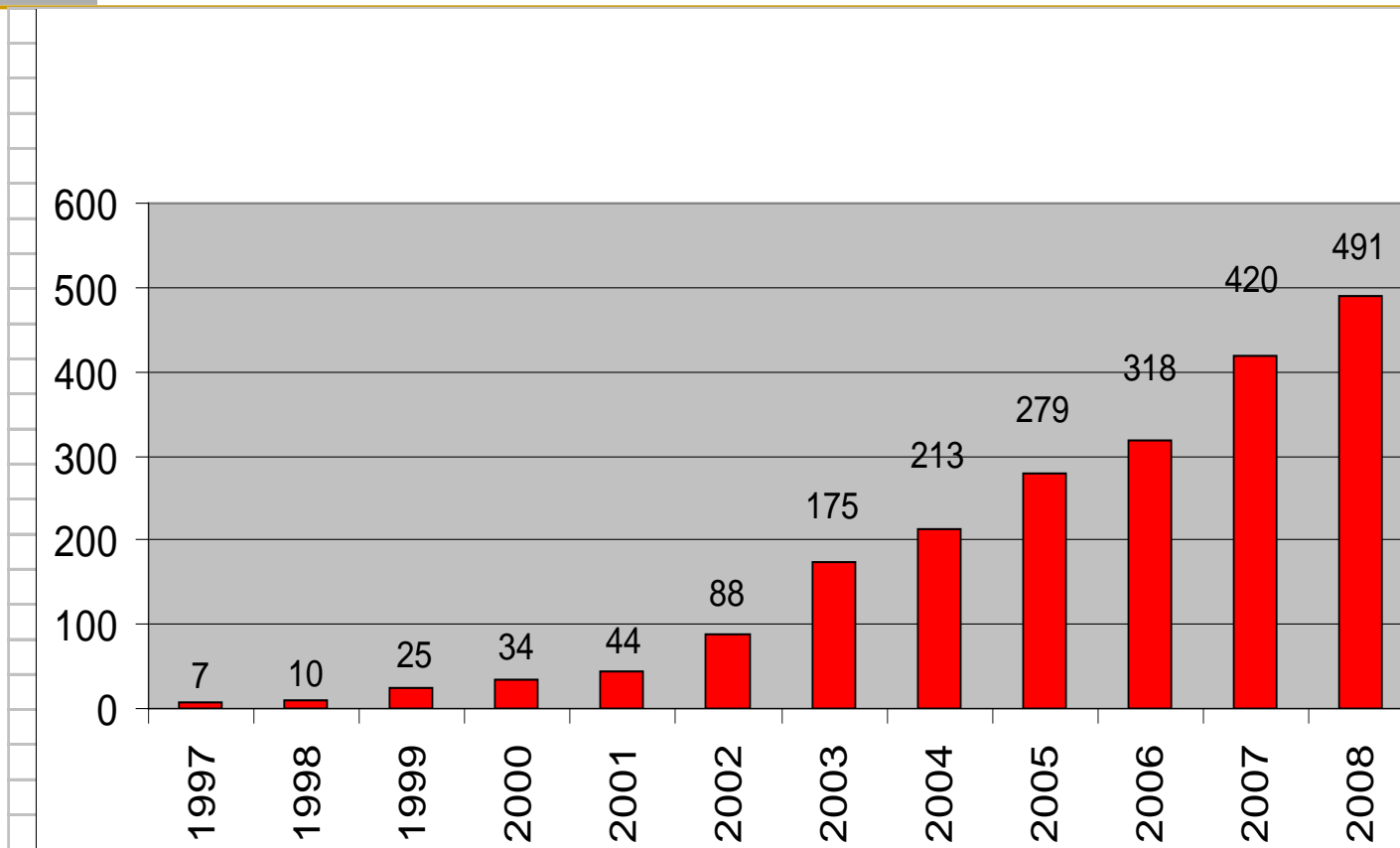


# MKS nástroj ke zvýšení bezpečnosti v hl.m. Praze

## Funkce MKS

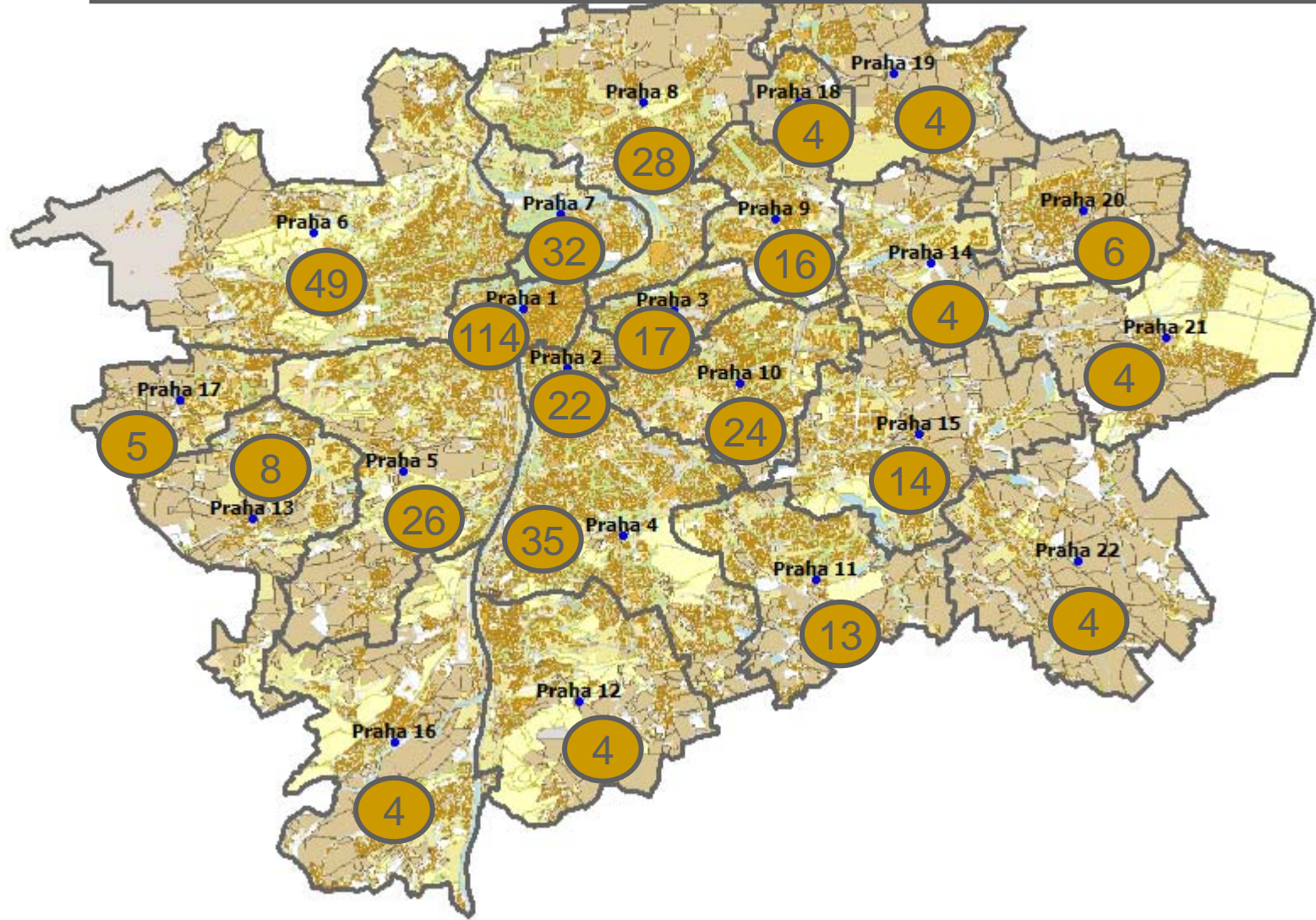
- **Prevence** – snížení nebo odstranění pouliční kriminality a narušení veřejného pořádku v monitorovaných prostorech – odstrašování zvýšením rizika dopadení.
- **Represe** - při zjištění kriminálních činů nebo narušení veřejného pořádku, umožnit následnou rychlou reakci policejních složek a zajistit pomoc při objasňování těchto deliktů.
- **Informativní** - kdy záběry z kamer umožňují:
  - sledovat a vyhodnocovat bezpečnostní situaci na velkém teritoriu,
  - řešení – objasnění kriminálních činů a narušení veřejného pořádku včetně pátrání po pachatelích trestné činnosti,
  - dohled nad dopravní situací včetně přijetí opatření k plynulosti provozu.

# Postup výstavby MKS HMP

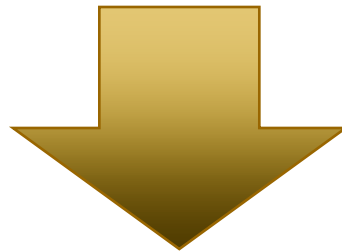


# Kamerová stanoviště MKS

491 kamerových stanovišť MKS HMP k 1. 1. 2009



# Základní prvky MKS



KAMERY - systém analogového CCTV – otočné a pevné.

MONITOROVACÍ PRACOVNÍSTĚ.

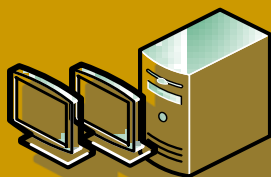
KOMUNIKAČNÍ TRASY – optické a radiové.

ETHERNETOVÁ SÍŤ – digitální distribuce videa – obrazu z kamer.

SW ECC CCTV (Nadstavbový uživatelský software)

# Rozmístění monitorovacích pracovišť MKS

## Policie ČR

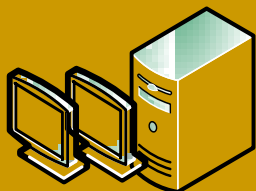


Operační středisko KŘ policie hl.m.Prahy

Operační střediska Obvodních ředitelství Praha I až IV

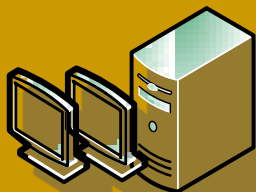
Operační středisko Národní protidrogové centrály

## MP HMP



- Centrální operační středisko ředitelství MP HMP
- Operační střediska Obvodních ředitelství Praha 1 až 15

## Ostatní složky



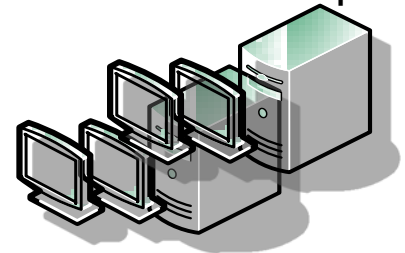
- Operační středisko Krizového štábu hl. m. Prahy
- Operační středisko Zdravotnické záchranné služby hl. m. Prahy
- Operační středisko Hasičského záchranného sboru hl. m. Prahy
- Dopravní řídicí ústředna, dispečink TSK HMP
- Centrální dispečink DP HMP



# Monitorovací středisko MKS na KŘ policie hl.m. Prahy



3 monitorovací pracoviště



# Monitorovací středisko MKS COS MP HMP

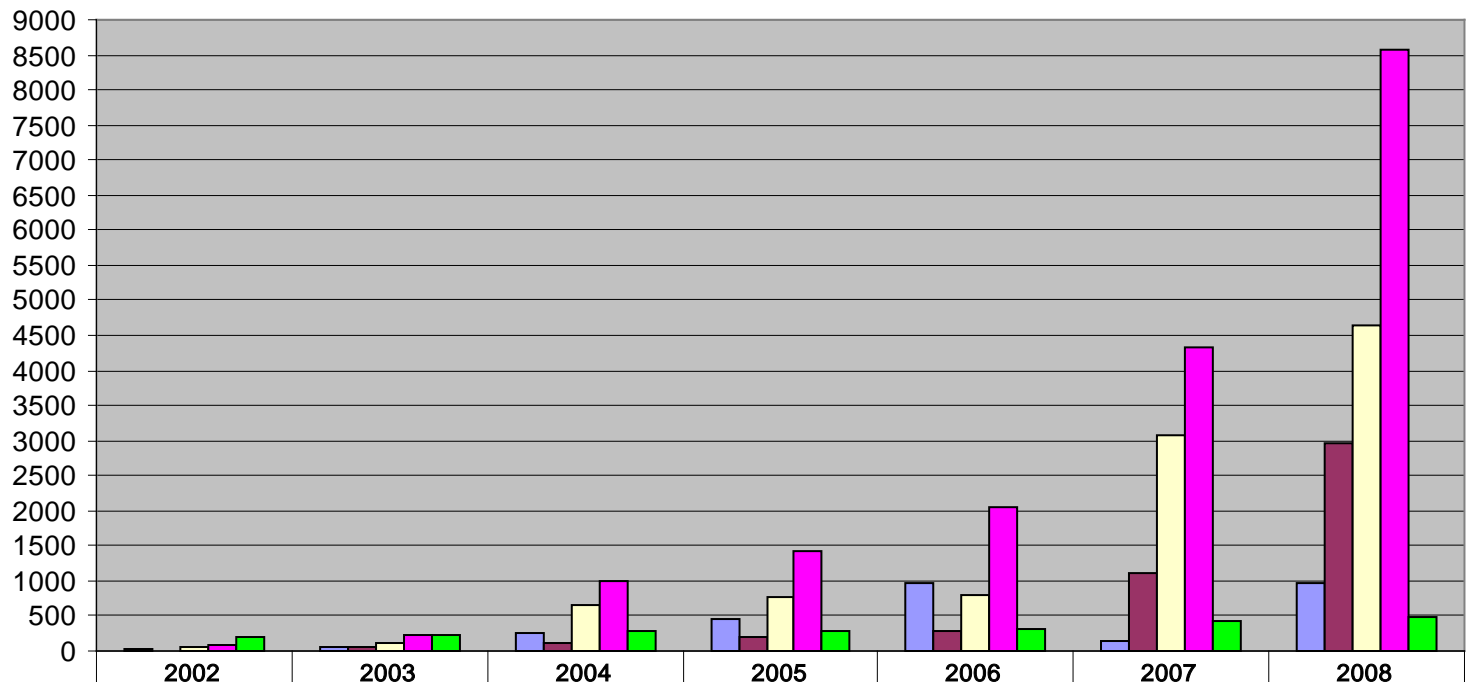


# Nadstavbový software ECC

- Správa uživatelů priorit
- Administrace, nastavení a správa systému
- Polohování (kalibrace) kamer a polygony viditelnosti
- Výběr kamer
  - jednotlivě podle adresy, z mapy
  - skupin polygonem, kružnicí
  - podle události s automat. nastavením obrazu kamery
- Ovládání kamery
- Procházení, dohledání v historii obrazových záznamů

# Výsledky využívání MKS

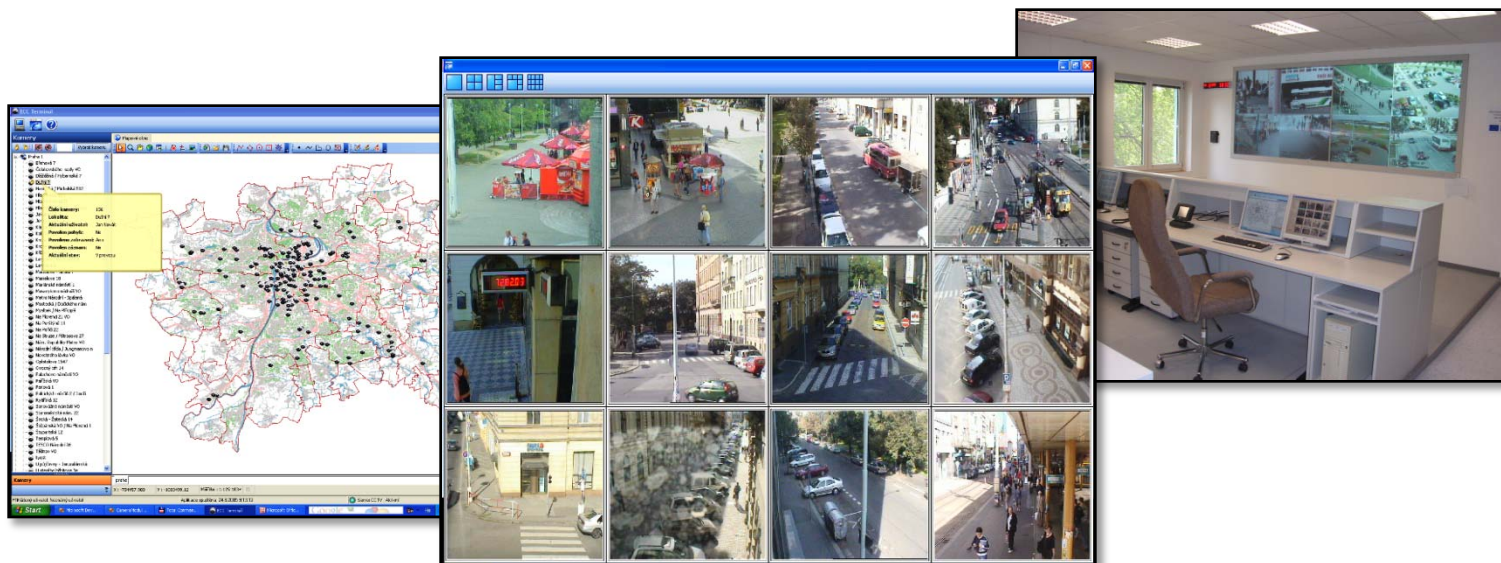
## Využití kamer MKS Policií ČR



■ přestupky	18	50	250	451	965	132	968
■ dopravní nehody	10	45	105	206	294	1098	2974
■ trestná činnost	53	120	650	758	786	3090	4645
■ celkem	81	215	1005	1415	2045	4320	8587
■ počet instalovaných kamer	187	214	276	281	318	416	491

# Další služby MKS

- ❑ Speciální detekce – ochrana památek
- ❑ On – line detekce kradených vozidel
- ❑ Monitorování v místě vzniku mimořádné události



---

**Děkuji za pozornost.**