



Z P Ř Í T O M Ě N Í

Z P Ř Í T O M Ě N Í

Cílem bylo navrhnout objekt rehabilitující místo, budovu a paměť. Dětská nemocnice na Karlově byl unikátní komplex budov, který téměř dokonale zapadal do urbanistického celku Karlova i Prahy. Její absence je mnohem přítomější, než by se mohlo na první pohled zdát. Karlovské předmostí s dálničními pruhy namísto něčeho, co bylo kdysi krásné. Motiv zániku i zrodu, metamorfózy a reinkarnace. Co je zbytné odejde, co je patřičné se vrátí přetrvává.



KONCEPCE

Objekt pracuje s třemi plány. Nese v sobě motivy znovuzrození a přeměny. Objekt se mění v závislosti na vzdálenosti i výšce pozorovatele. Poměňuje se také význam objektu pro dospělé a dětské diváky.

vzdálený - silueta

Park je "iluze" přírody v centru civilizace. Kultivované, chtěné, ovládnuté a pokořené. Zbavený plevele a všeho zanikajícího. Bez zániku není obraz kompletní, torzo kmenu tak představuje chybějící prvek v cyklu života i v tělese parku. Zároveň poskytuje základnu i živiny pro mycelium přítomné paměti místa.

zblízka - hledání pokladu

Struktura pařezu, rozkladu, zániku minulého a předzvěsti nového. Tajemství a úkryt. Hledali jste někdy poklad na konci duhy a nenašli? Dětská nemocnice pro dětské pacienty, snová mysl hledající vše neobjevené. V záhybech kmene jsou ukryty drahokamy - skleněné krystaly. Úpatí objektu skýtá hru na hledání pokladu a přitahuje pozornost dětí.

zdola - zpřítomnění

Měřítko se posunuje, z kmenu stromu se stává útes z jehož vrcholu vyrůstají obnovené novorenesanční budovy nemocnice. V novém světle, ač miniatura, tak ještě více monumentální, tyčící se nad pomyslným údolím jako kdysi. Znovuzrozené a přece nedostupné, reinkarnované avšak stále vzdálené. Nechtěný atavismus minulé doby, vyrostlý z podhoubí, na místě a z místa jež v sobě stále obsahuje genofond historie.

FORMA

Jedná se o bronzový odlitek zhotovený tradiční technologií. Zvolená technologie dle našeho názoru nejlépe koresponduje jak s obsahovými, tak strukturovými vlastnostmi objektu. Z detailního 3d modelu je pomocí 3d tisku či frézování vyroben model, který poslouží k výrobě ztracené formy.

UMÍSTĚNÍ

Sochu umísťujeme do středu kompozice parku, přirozeně mezi vzrostlé stromy. Návrh nemá ambici architektonicky konkurovat projektu parku, cílem je ho doplnit o chybějící umělecké dílo. Proto nenavrhujeme zpevněné plochy, informační tabule nebo další mobiliář. Předpokládáme zanesení sochy do různých průvodců a aplikací tak, že její význam bude v obecném povědomí stejně přítomný jako byl v minusotí areál dětské nemocnice na Karlově.

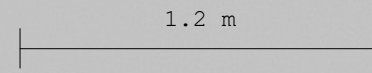




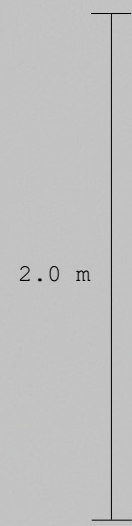


západní

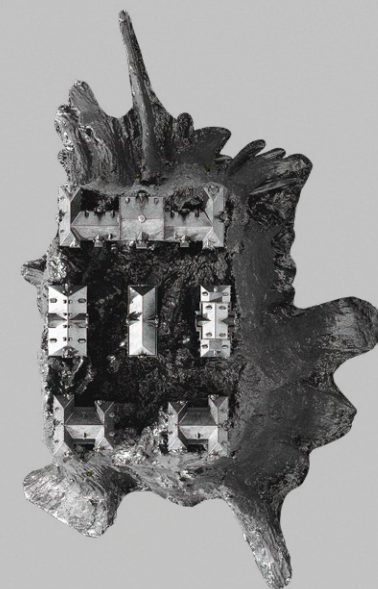
jižní



1.2 m



2.0 m



půdorys



severní

východní







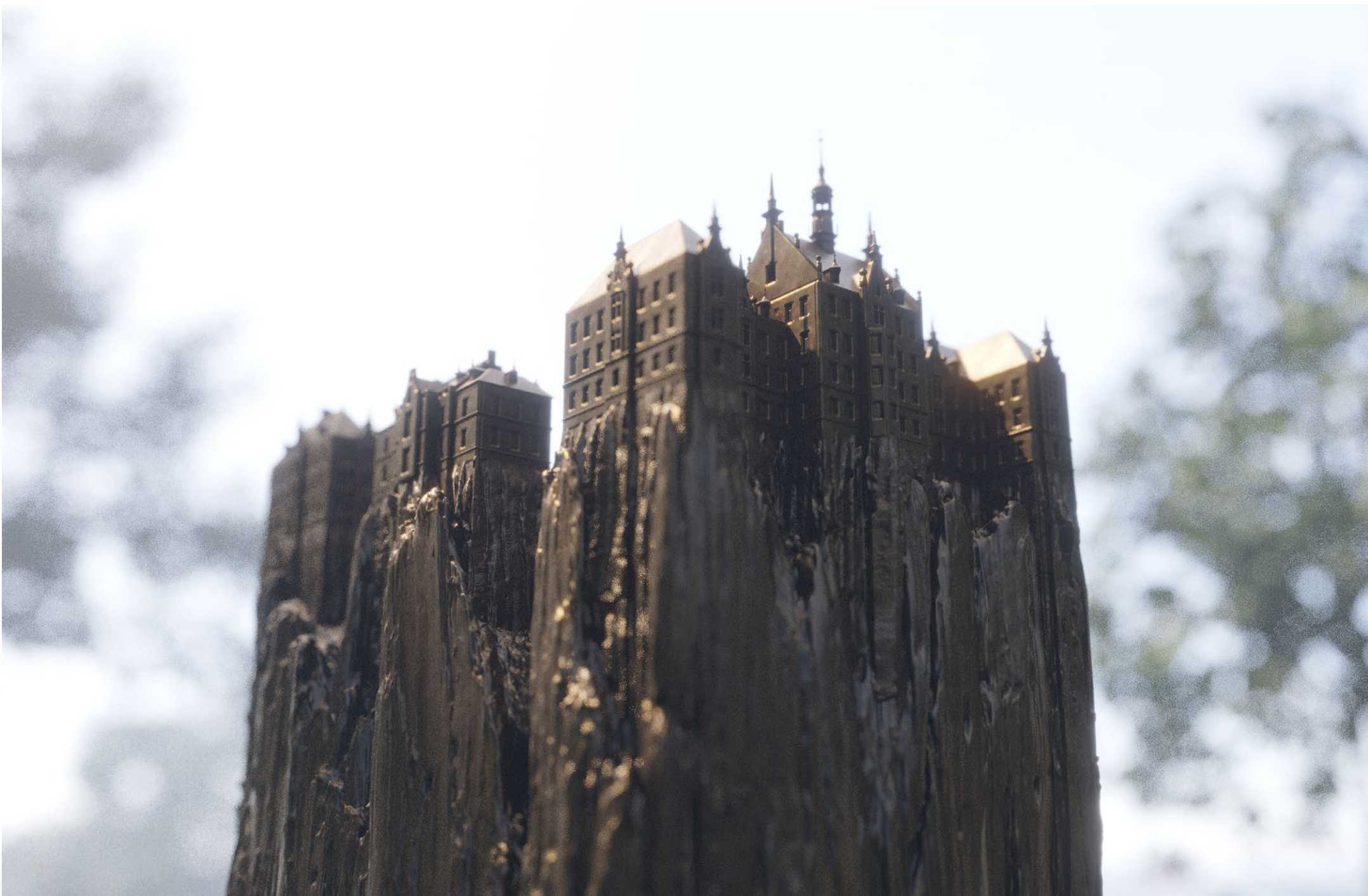












ROZPOČET PROJEKTU

položka	poznámka	jednotka	počet jednotek	cena v Kč bez DPH za jednotku	cena v Kč bez DPH
dopracování návrhu díla ze soutěže					100 000
model					50 000
projektová dokumentace díla					100 000
projektová dokumentace ÚR+SP					50 000
zajištění příj. stanovisek a povolení					30 000
realizace díla					2 500 000
stavební příprava v místě realizace					100 000
základy					100 000
zajištění ochrany parku při realizaci					50 000
osazení díla včetně dopravy na místo					55 000
úpravy povrchů					15 000
úpravy dotčených ploch parku					150 000
autorský honorář					50 000
zajištění JŘBU					150 000
celková cena					3 500 000

ODHAD ROČNÍCH PROVOZNÍCH NÁKLADŮ

náklad	popis			částka
roční provozní náklady celkem				