

NAŘÍZENÍ

o zřízení přírodní památky Skály v ZOO včetně ochranného pásma a stanovení jejích bližších ochranných podmínek

Rada hlavního města Prahy se usnesla dne XX. XX. XXXX vydat podle § 44 odst. 2 zákona č. 131/2000 Sb., o hlavním městě Praze, ve znění zákona č. 320/2002 Sb. a § 77a odst. 2 zákona č. 114/1992 Sb., o ochraně přírody a krajiny, ve znění zákona č. 349/2009 Sb., toto nařízení:

§ 1

Předmět úpravy

- (1) Zřizuje se přírodní památka Skály v ZOO (dále jen „přírodní památka“).
- (2) Předmětem ochrany je odkryv transgresních sedimentů ordoviku, které spočívají na zvrásněných proterozoických vrstvách ve starém nárazovém břehu Vltavy. Vedlejším předmětem ochrany je výskyt chráněných a ohrožených druhů rostlin a živočichů (bezobratlí, početně významný výskyt plazů, zejména ještěrky zelené) a hodnotná společenstva – skalní vegetace s kostřavou sivou svazu *Festucion pallentis*.
- (3) K zabezpečení přírodní památky před rušivými vlivy se zřizuje ochranné pásmo.

§ 2

Vymezení přírodní památky a ochranného pásma

- (1) Přírodní památka se rozkládá v katastrálním území Troja. Hranice přírodní památky se stanoví uzavřenými geometrickými obrazci s přímými stranami, jejichž vrcholy jsou určeny souřadnicemi udanými v jednotné trigonometrické síti katastrální. Seznam souřadnic uzavřených geometrických obrazců a jejich jednotlivých vrcholů uspořádaných tak, jak jdou v obrazcích za sebou, je obsažen v příloze č. 1 k tomuto nařízení.
- (2) Ochranné pásmo tvoří propojující prvek mezi západní a východní částí přírodní památky. Hranice ochranného pásma se stanoví jednotlivými uzavřenými geometrickými obrazci s přímými stranami, jejichž vrcholy jsou určeny souřadnicemi udanými v jednotné trigonometrické síti katastrální. Seznam souřadnic uzavřených geometrických obrazců a jednotlivých vrcholů uspořádaných tak, jak jdou v obrazci za sebou, je obsažen v příloze č. 2 k tomuto nařízení.
- (3) Orientační grafické znázornění území přírodní památky a ochranného pásma je obsaženo v příloze č. 3 k tomuto nařízení.

§ 3

Bližší ochranné podmínky

(1) Na území přírodní památky lze jen s předchozím souhlasem orgánu ochrany přírody:

- a) zasahovat do skalních stěn,
- b) používat biocidy mimo zásahy prováděné v souladu s plánem péče.

(2) Opravy a údržba stávajícího oplocení, cestní sítě a tělesa lanové dráhy nevyžaduje souhlas orgánu ochrany přírody.

§4

Účinnost

Toto nařízení nabývá účinnosti dnem XX. XX. XXXX.

RNDr. Tomáš Hudeček, Ph.D.
primátor hl. m. Prahy

Jiří Vávra
první náměstek primátora hl. m. Prahy

**Seznam souřadnic (S-JTSK) jednotlivých vrcholů dvou geometrických obrazců,
kterými jsou stanoveny hranice přírodní památky Skály v ZOO**

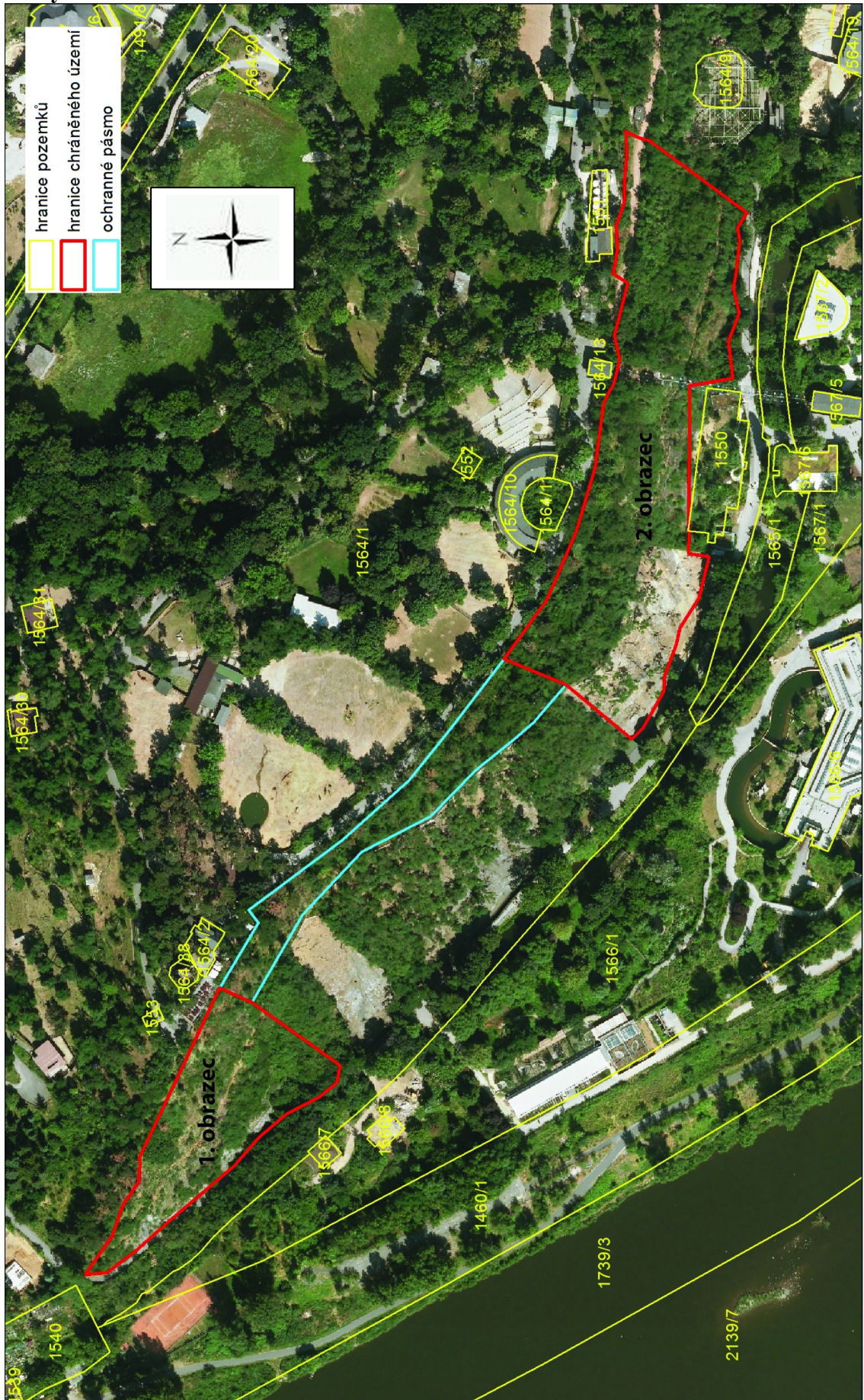
Pořadí bodu v 1. obrazci	Souřadnice -Y [m]	Souřadnice - X [m]
1	743859,42	1039346,80
2	743860,39	1039336,88
3	743843,47	1039349,01
4	743829,54	1039353,64
5	743819,09	1039360,74
6	743807,92	1039361,40
7	743763,24	1039381,73
8	743733,34	1039396,56
9	743739,67	1039410,92
10	743767,66	1039449,98
11	743775,29	1039448,49
12	743781,73	1039440,61
13	743789,04	1039426,43
14	743799,16	1039414,29
15	743812,42	1039402,73
16	743837,70	1039373,02
17	743849,85	1039359,35

Pořadí bodu v 2. obrazci	Souřadnice -Y [m]	Souřadnice - X [m]
1	743587,36	1039522,66
2	743561,31	1039541,41
3	743530,78	1039554,53
4	743502,83	1039562,84
5	743473,99	1039566,85
6	743465,10	1039571,29
7	743454,76	1039573,88
8	743443,88	1039571,44
9	743420,70	1039577,45
10	743416,60	1039570,93
11	743404,98	1039572,84
12	743395,59	1039572,24
13	743385,27	1039575,87
14	743374,39	1039575,94
15	743363,67	1039576,96
16	743353,59	1039576,59
17	743356,29	1039582,48
18	743357,47	1039587,05
19	743389,52	1039630,06
20	743396,29	1039626,01
21	743402,06	1039626,95
22	743418,28	1039625,11
23	743422,76	1039624,30
24	743434,14	1039626,84
25	743446,54	1039622,05
26	743462,98	1039623,95
27	743466,23	1039604,78
28	743531,20	1039604,36
29	743540,65	1039604,31
30	743541,99	1039613,46
31	743560,48	1039609,04
32	743573,63	1039600,70
33	743580,88	1039598,88
34	743595,23	1039593,61
35	743601,67	1039593,47
36	743618,05	1039584,06
37	743622,96	1039579,16
38	743598,87	1039550,05

Seznam souřadnic (S-JTSK) jednotlivých vrcholů geometrického obrazce, kterými jsou stanoveny hranice ochranného pásma přírodní památky Skály v ZOO

Pořadí bodu v obrazci	Souřadnice – Y [m]	Souřadnice – X [m]
1	743733,34	1039396,56
2	743704,36	1039413,64
3	743698,60	1039409,49
4	743667,58	1039450,85
5	743641,30	1039480,55
6	743598,87	1039550,04
7	743587,36	1039522,66
8	743598,87	1039550,05
9	743615,56	1039535,85
10	743623,09	1039526,89
11	743636,72	1039510,02
12	743657,17	1039490,02
13	743673,01	1039459,51
14	743700,75	1039433,22
15	743739,67	1039410,92

Skály v ZOO



Důvodová zpráva

Návrh nařízení o zřízení přírodní památky Skály v ZOO včetně ochranného pásma a stanovení jejích bližších ochranných podmínek je předkládán na základě koncepce „*Prognóza, koncepce a strategie ochrany přírody a krajiny v Praze*“, schválené usnesením Rady hlavního města Prahy č. 1767 ze dne 2. 12. 2008. Strategický cíl v oblasti zvláštní ochrany přírody je v této koncepci vytyčen takto: „*Dlouhodobé zachování a prohloubení vysoké pestrosti (biodiverzity) živé i neživé přírody hlavního města Prahy jako charakteristického atributu tohoto správního území. Chránit přirozenou vysokou pestrost území proti umělému sjednocování prostředí jak přírodního, tak urbanizovaného.*“ Tato koncepce stanoví konkrétní úkoly k dosažení tohoto cíle. Jedním z nich je vyhodnotit důvody a podmínky pro vyhlášení a následně vyhlásit konkrétní zvláště chráněná území, a to mj. Skalní útvary v pražské ZOO v k.ú. Troja.

Odbor životního prostředí v návaznosti na tuto koncepci prověřil biologicky cenné lokality na území hlavního města a na základě tohoto vyhodnocení navrhuje vyhlásit přírodní památku Skály v ZOO.

Navrhovaná přírodní památka leží na území Zoologické zahrady hl. m. Prahy v katastrálním území Troja, na pravém břehu Vltavy. Území navrhované památky má rozlohu přibližně 1,7605 ha a předmětem ochrany je významný geologický profil – odkryv transgresních sedimentů ordoviku, které spočívají na zvrásněných proterozoických vrstvách.

V navrhovaném chráněném území se nacházejí i významné fragmenty stepní vegetace. Z hlediska fauny je nejvýznamnější výskyt ještěrky zelené a dalších plazů.

Důvodem vyhlášení zvláště chráněného území je zachování významného geologického profilu a zachování významného biotopu z pohledu zoologického i botanického a jeho ochrana před možnými negativními zásahy.

K ochraně přírodní rezervace se navrhuje vyhlásit ochranné pásmo. Navržené ochranné pásmo tvoří propojující prvek mezi západní a východní částí navržené přírodní památky a zahrnuje méně hodnotné porosty.

V souladu s ustanovením § 40 zákona byl záměr vyhlášení přírodní památky Skály v ZOO a jejího ochranného pásma oznámen společně s návrhem plánu péče¹ pro období 2014 – 2023 na portálu veřejné správy a na úřední desce Magistrátu hlavního města Prahy. Připomínky bylo možné uplatnit do 90 dní ode dne zveřejnění. K tomuto záměru nebyly uplatněny žádné připomínky.

Záměr na vyhlášení přírodní památky Skály v ZOO a jejího ochranného pásma byl dále v souladu s ust. § 41 zákona zaslán k vyjádření dotčeným orgánům státní správy. K záměru na vyhlášení neuplatnil v zákonem stanovené lhůtě (§ 41 odst. 3 zákona) připomínky žádný z nich.

¹ Plán péče o zvláště chráněné území (§ 38 zákona č. 114/1992 Sb., o ochraně přírody a krajiny, ve znění pozdějších předpisů) se schvaluje samostatně. Pro fyzické ani právnické osoby není závazný, slouží jako odborný a koncepční podklad pro péči o zvláště chráněné území, pro rozhodování orgánů ochrany přírody a pro jiné druhy plánovacích dokumentů.

Podle § 3 odst. 2 vyhlášky č. 64/2011 Sb., o plánech péče, podkladech k vyhlášení, evidenci a označování chráněných území, musí být pro nově vyhlášená zvláště chráněná území a jejich ochranná pásma zpracován návrh plánu péče před vydáním oznámení návrhu podle § 40 odst. 2 zákona č. 114/1992 Sb.