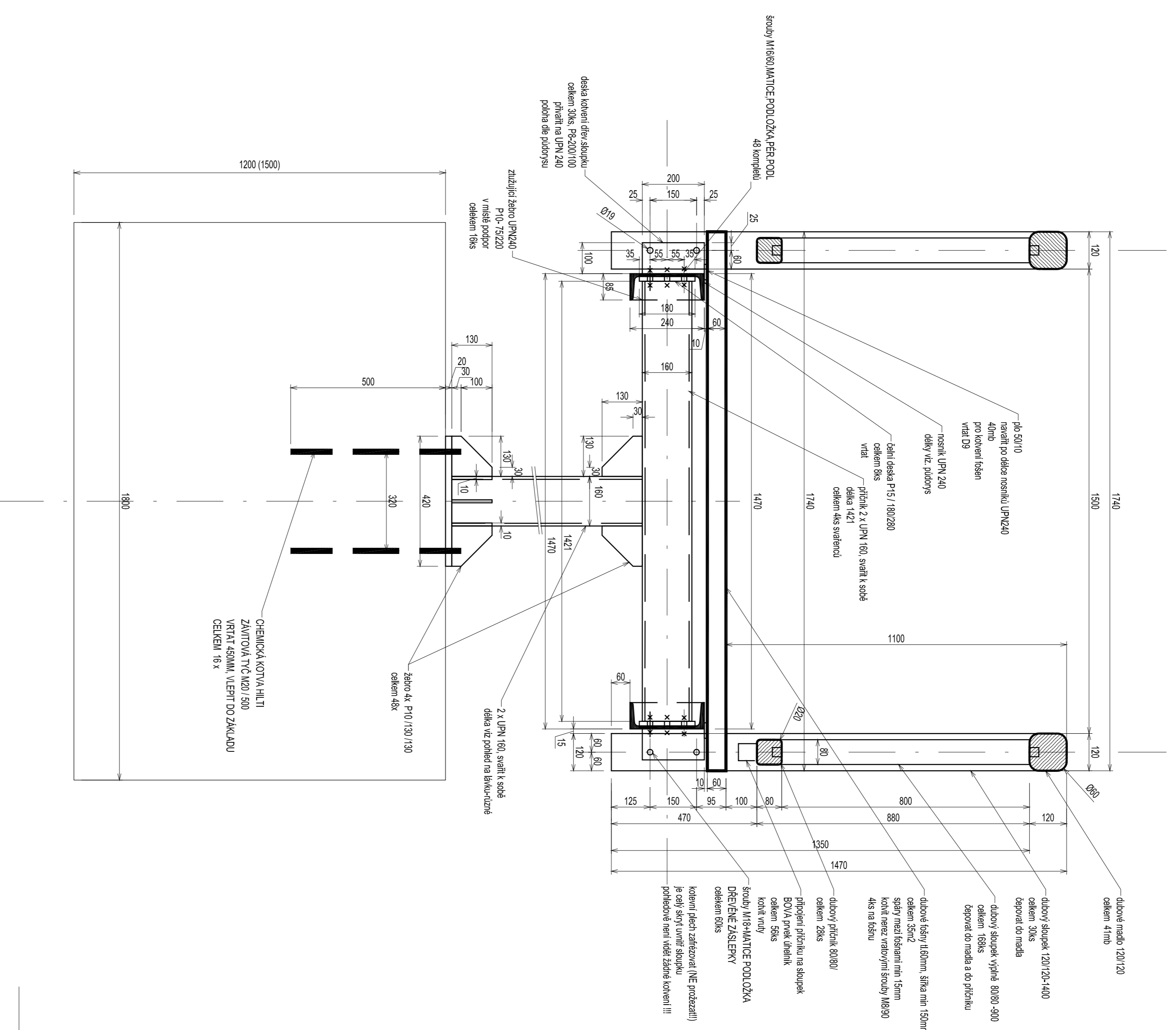


# RÉZOPOHLED 1:10

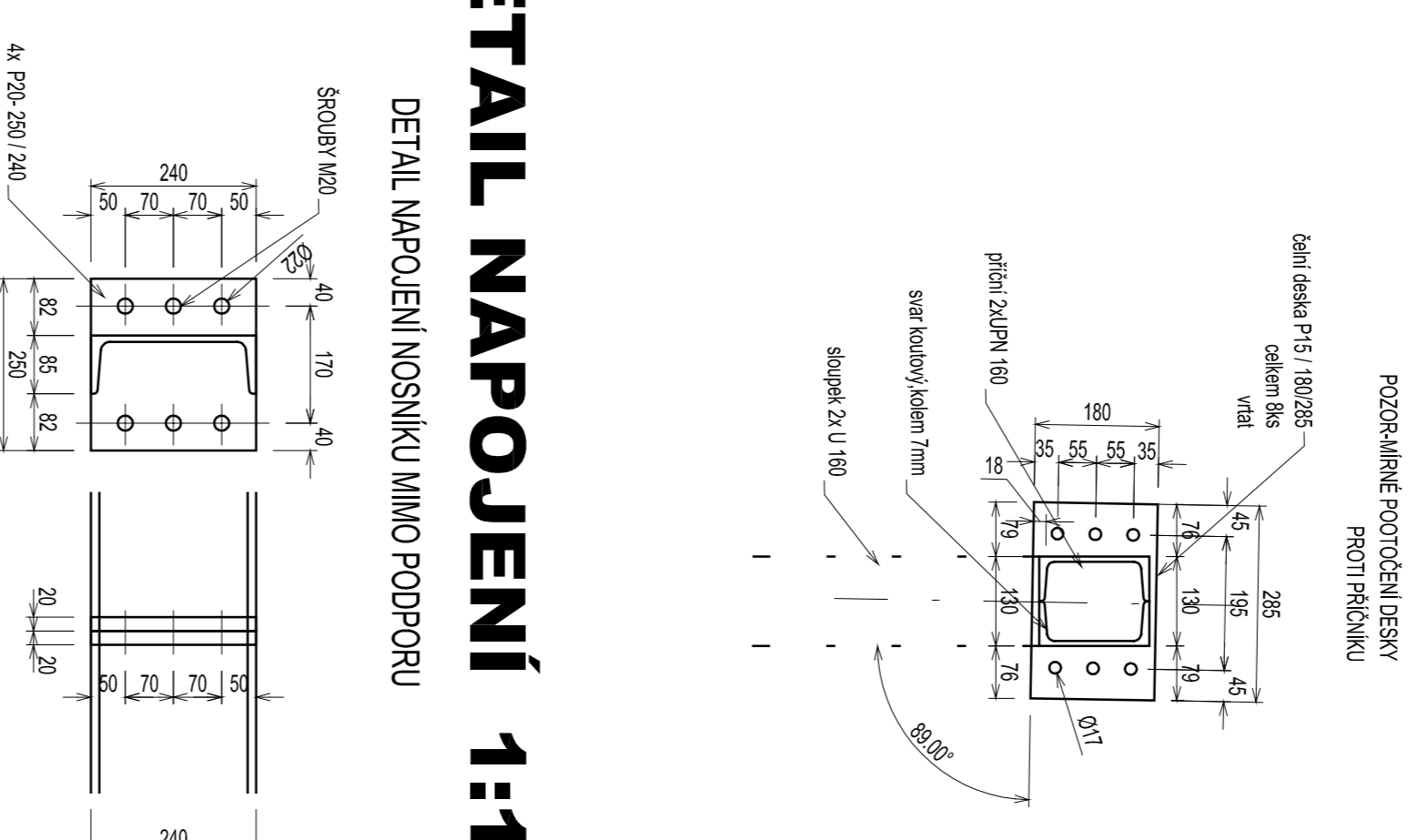
# DETAIL, ČEL.DESKA 1:10

# POHLED BOČNÍ 1:10

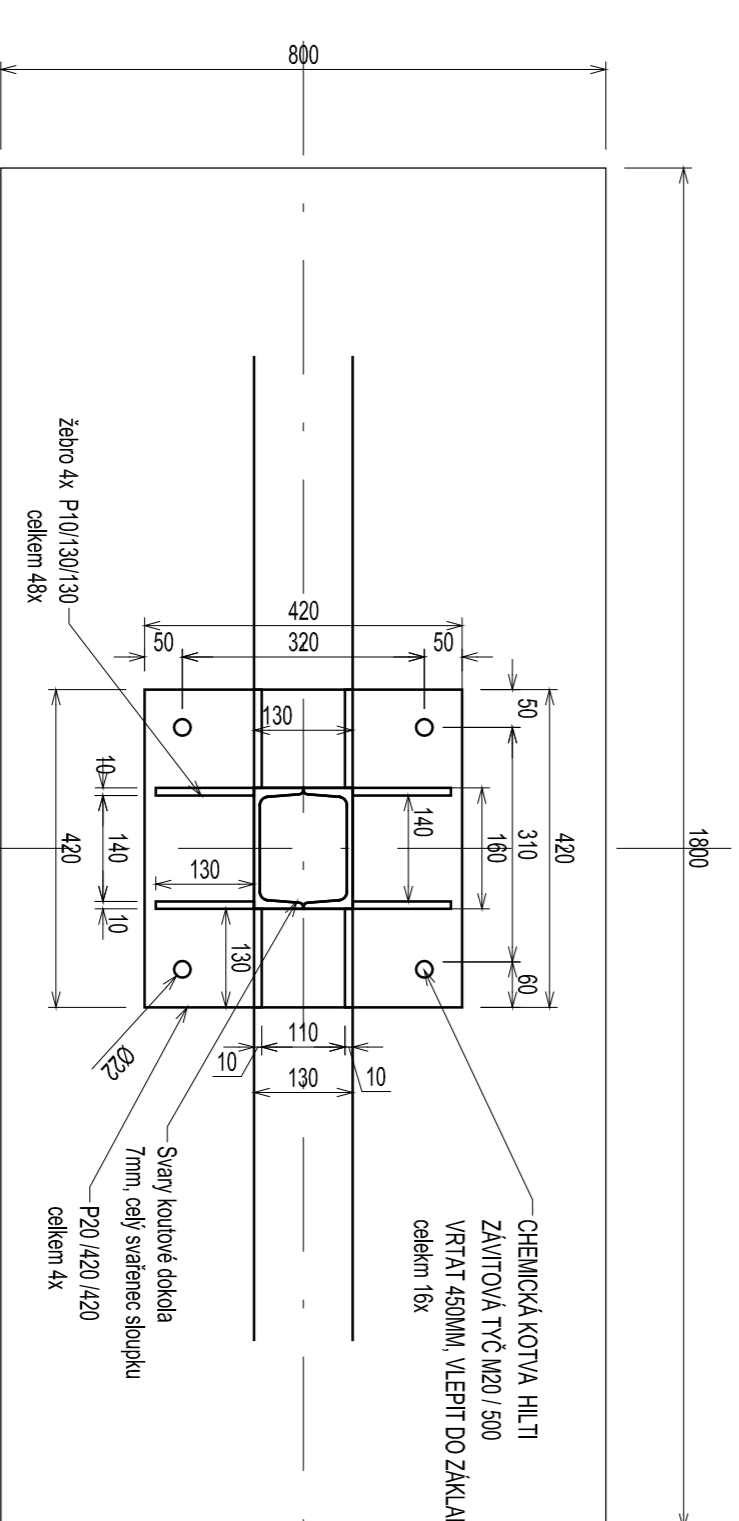


# DETAIL NAPOJENÍ 1:10

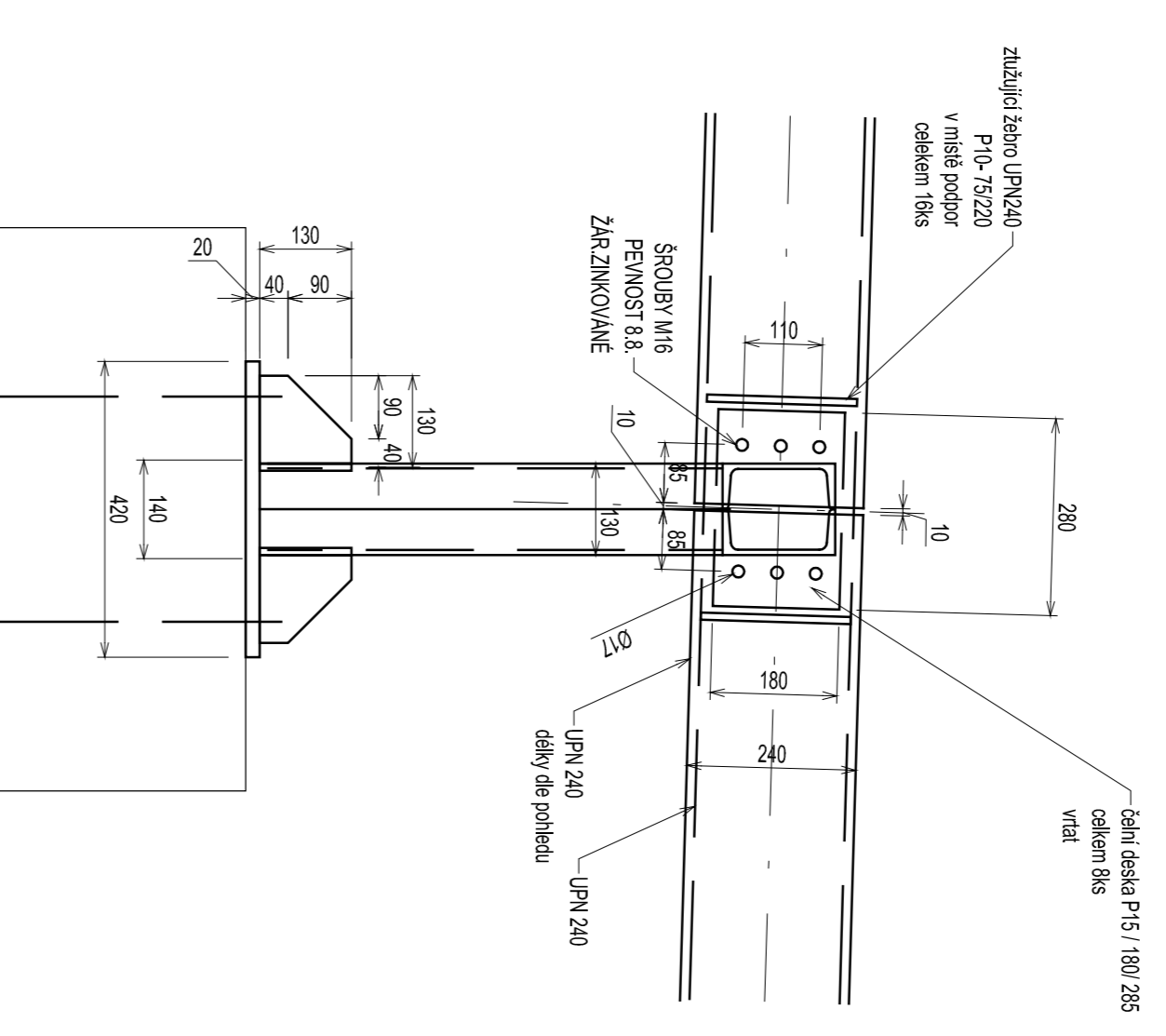
DETAIL NAPOJENÍ NOSNÍKU MIMO PODPORU



# PŮDORYS PATKY 1:10



NAPOJENÍ NOSNÍKU MIMO PODPOROU  
PŘIBĚŽNÝ NOSNÍK MIMO PODPOROU



- Výkrop patky bude sváží, vzhledem k tomuže bude pažen výkrop bude zvláštní o tolikto řešení zvořeného dodatelem rozměr 28x základní nesní pažen zmešit
- Vesiké dřevěné prvky jsou z masivního dřeva, neperné povrchová úprava tekutolaková impregnace WOLKAMITEN CA10
- Zakladovou spáru musí převzít gelový, pro požárzení navrženého záložení
- Povrchová úprava všech ocelových dílů včetně spojovacího materiálu je zároveň zinkování, a následně vzhled úpraven náletem- reaktivním základním náletem + základním náletem Schmidt a vrchní barvou Schmidt-Schmiedelstein lack odstín antracit černá č.290.
- Údaje neuvěřitelé na výkresech doplňuje technická zpráva
- Na ocelové a dřevěné konstrukce je nutné před provedením stávy zpracovat dílenskou dokumentaci a předložit ji k odsouhlasení zpracovateli předchozích fází dokumentace.

Dokumentace pro výběr dodavatele		A - 3.0.12.7	
Ing.arch. Magdalena Bandrová Přehledná dokumentace 18.2.20 Práha 8		<b>Obnova zábradlí Kinských v Praze 5</b> Dělnická ulice, II. a obnova jeho okolí	
<b>Objekt zábradlí dělnického hřiště, II</b>			
odborný název	Hlavní místo Praha, Městské nám. Z. Praha 1		
autorský název	Ing.arch. M.Dandavová, Ing.arch. J.Kocnar		
vedoucí projektant	Ing.arch. M.Dandavová		
projektant průřezů	Ing.P.Havlík, Ing.H.Zastavová		
schvápení Pp	dokumentace pro provedení stávy	01 Dřevěné konstrukce - lžka pro paži	formálně 8A4
datum	03 / 2008	c.v.	
malbno	1:10	DETAILY 01-06	