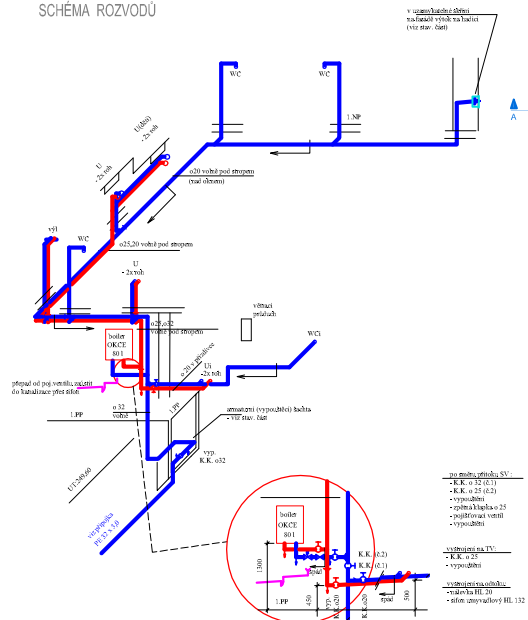
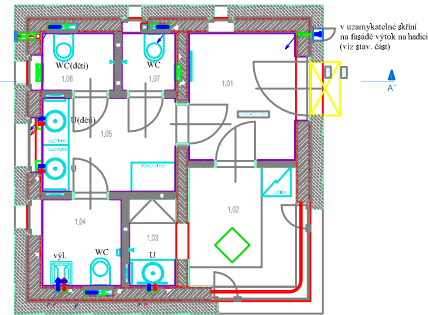


SCHÉMA ROZVODŮ



PŮDORYS 1.NP - VODA

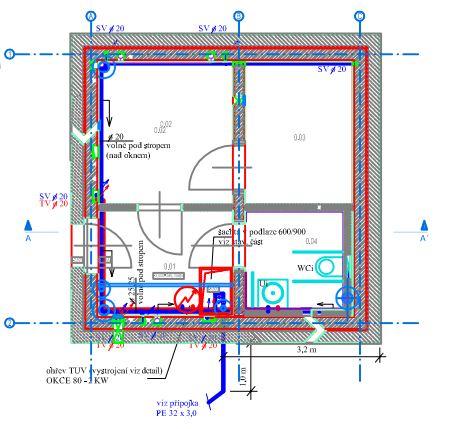


tabulka METROSTI	stavba	stavba	stavba	stavba	stavba
1	1	1	1	1	1
2	2	2	2	2	2
3	3	3	3	3	3
4	4	4	4	4	4
5	5	5	5	5	5
6	6	6	6	6	6
7	7	7	7	7	7
8	8	8	8	8	8
9	9	9	9	9	9
10	10	10	10	10	10

tabulka METROSTI	stavba	stavba	stavba	stavba	stavba
1	1	1	1	1	1
2	2	2	2	2	2
3	3	3	3	3	3
4	4	4	4	4	4
5	5	5	5	5	5
6	6	6	6	6	6
7	7	7	7	7	7
8	8	8	8	8	8
9	9	9	9	9	9
10	10	10	10	10	10

• výška hadicového čerpadla vzhledem k výšce hadicového výstupu (viz stav. část)
 • výška hadicového čerpadla vzhledem k výšce hadicového výstupu (viz stav. část)

PŮDORYS 1.NP - VODA



Dokumentace pro výběr dodavatele A - S.O.05-7

Ing.arch. Magdaléna Dandová Petra Bezručů 26/005 182 00 Praha 8	Obnova zahrady Křinských v Praze 5 části H18L1 a obnova jeho okolí Objekt zářivky dětského hřiště JJ	část
objednatel	Hlavní město Praha, Mariánské nám., Praha 1	
autorský návrh	Ing.arch. M.Dandová, Ing.arch. J.Kořínar	
vadnoucí projektant	Ing.arch. M.Dandová	
projektant práce	Ing.L.Vodňáková, Praha 5, Kopecká 307	
stupeň PD	dokumentace pro provedení stavby	formuly
datum	03 / 2008	04 Zařízení zdravotně technických instalací
máškova	1 : 50	VODOVOD - půdorys 1.NP a 1.NP - schéma
		04 - 04