

# 970 / Údolí Radotínského potoka

## SPRÁVNÍ OBLAST

Praha 13, Praha 16, Praha 5

## MĚSTSKÁ ČÁST

Praha 16, Praha-Lochkov, Praha-Slivenec, Praha-Řeporyje

## KATASTRÁLNÍ ÚZEMÍ

Lochkov, Radotín, Slivenec, Zadní Kopanina

## ROZLOHA

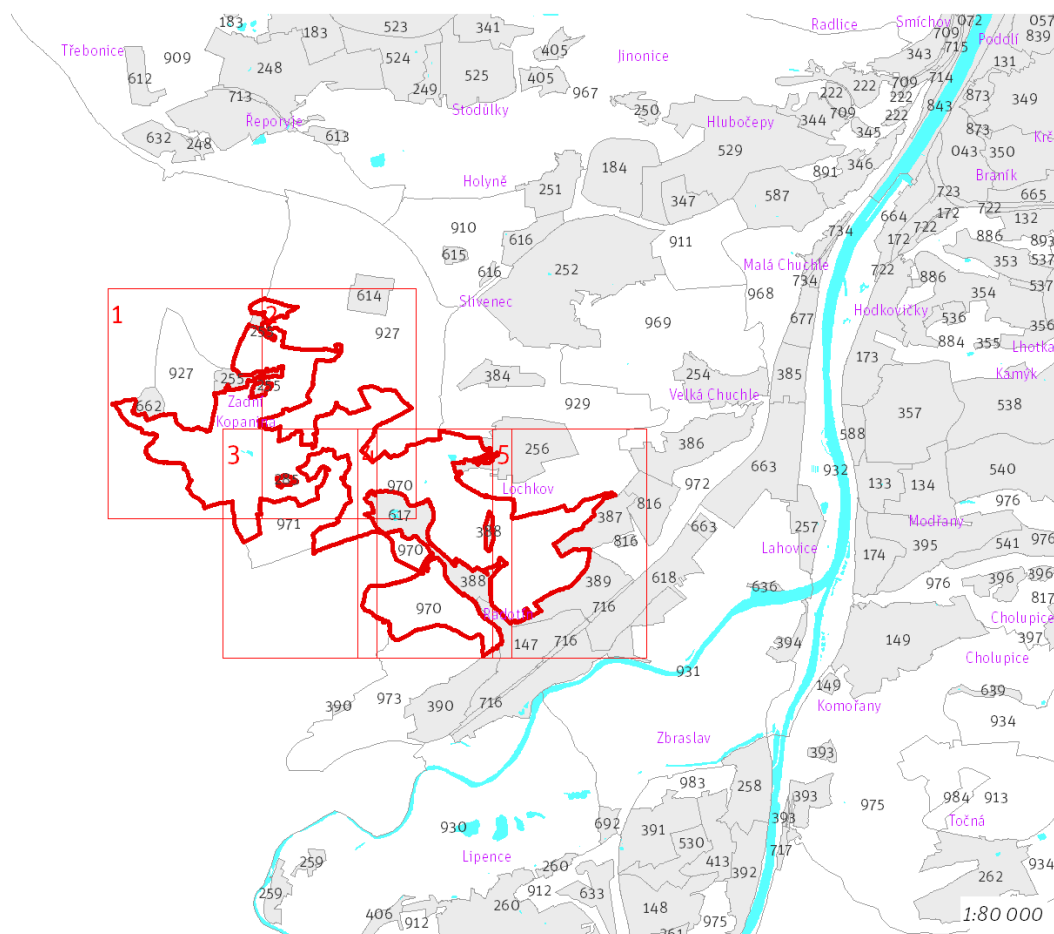
535 ha



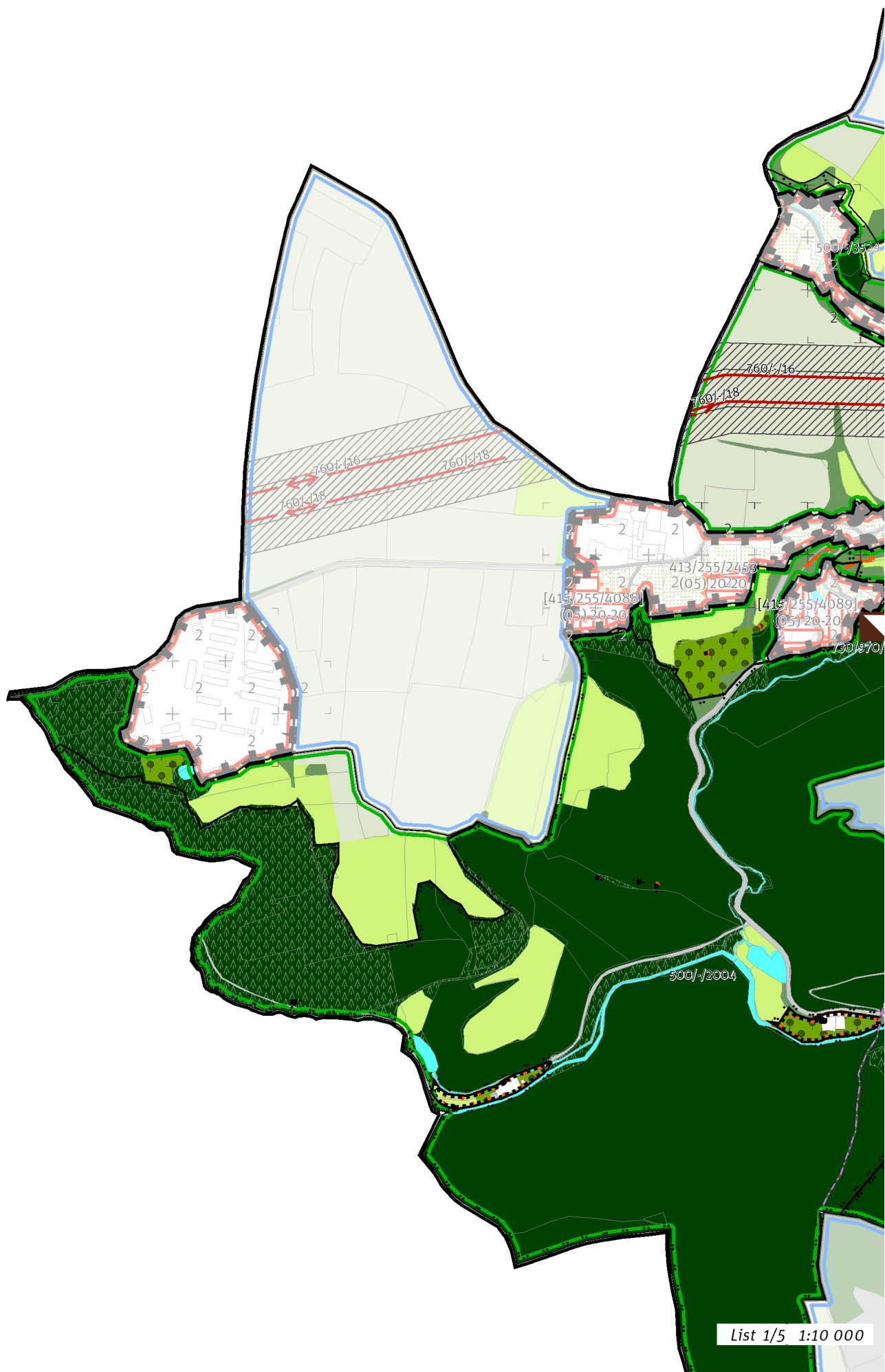
## CÍLOVÝ CHARAKTER LOKALITY

Chránit a posilovat cílový charakter nezastavitelné, stabilizované, přírodní lokality Údolí Radotínského potoka se strukturou krajiny výrazných údolí. Lokalita je součástí krajiny vymezené v ZÚR s názvem Krajina Českého krasu.

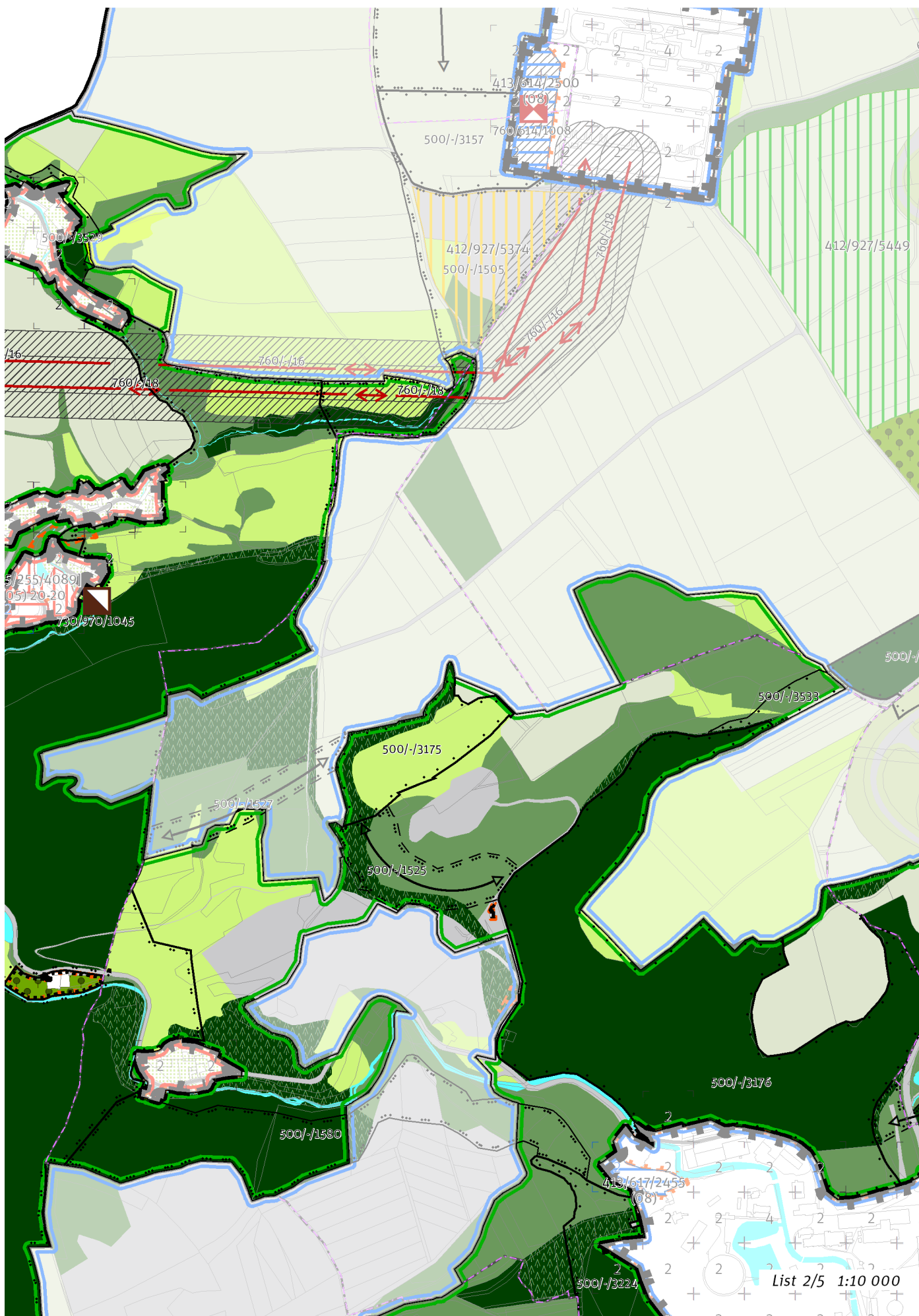
Nezastavitelná stabilizovaná přírodní lokalita Údolí Radotínského potoka je vymezena na jihozápadě území Prahy, v kontaktu s územím Středočeského kraje. Cílem vymezení je zachovat strukturu krajiny výrazných údolí představující krajinu s vysokou dynamikou reliéfu a zachovat a posílit její vysoké přírodní a krajinné hodnoty, které ve svých vnějších projevech spoluutvářejí obraz města Prahy a které poskytují vysoce atraktivní prostředí pro rekreaci a sport pod širým nebem, při vzájemném respektování požadavků na ochranu přírody, rozvoj rekreace i lesní hospodářství. K tomu je žádoucí zachovat převážně lesnatý charakter území, zároveň však cílenými zásahy chránit biodiverzitu v nelesních částech, posílit rekreační infrastrukturu a zajistit odpovídající prostupnost zejména lesní krajinou. V místech negativně ovlivněných těžbou je nutno dotčené plochy rekultivovat s využitím kombinace umělých zásahů a samovolně probíhajících přírodních procesů.

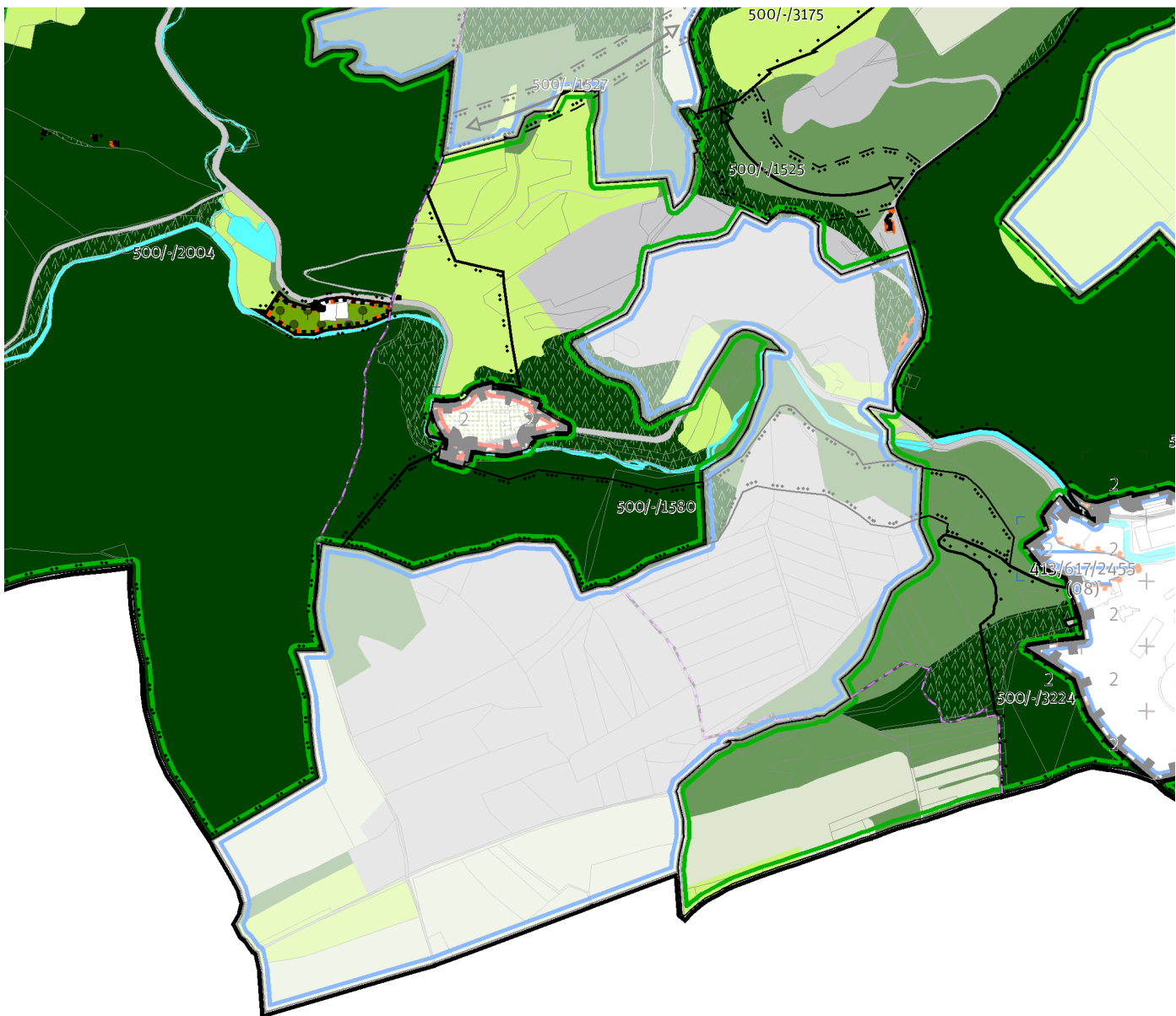


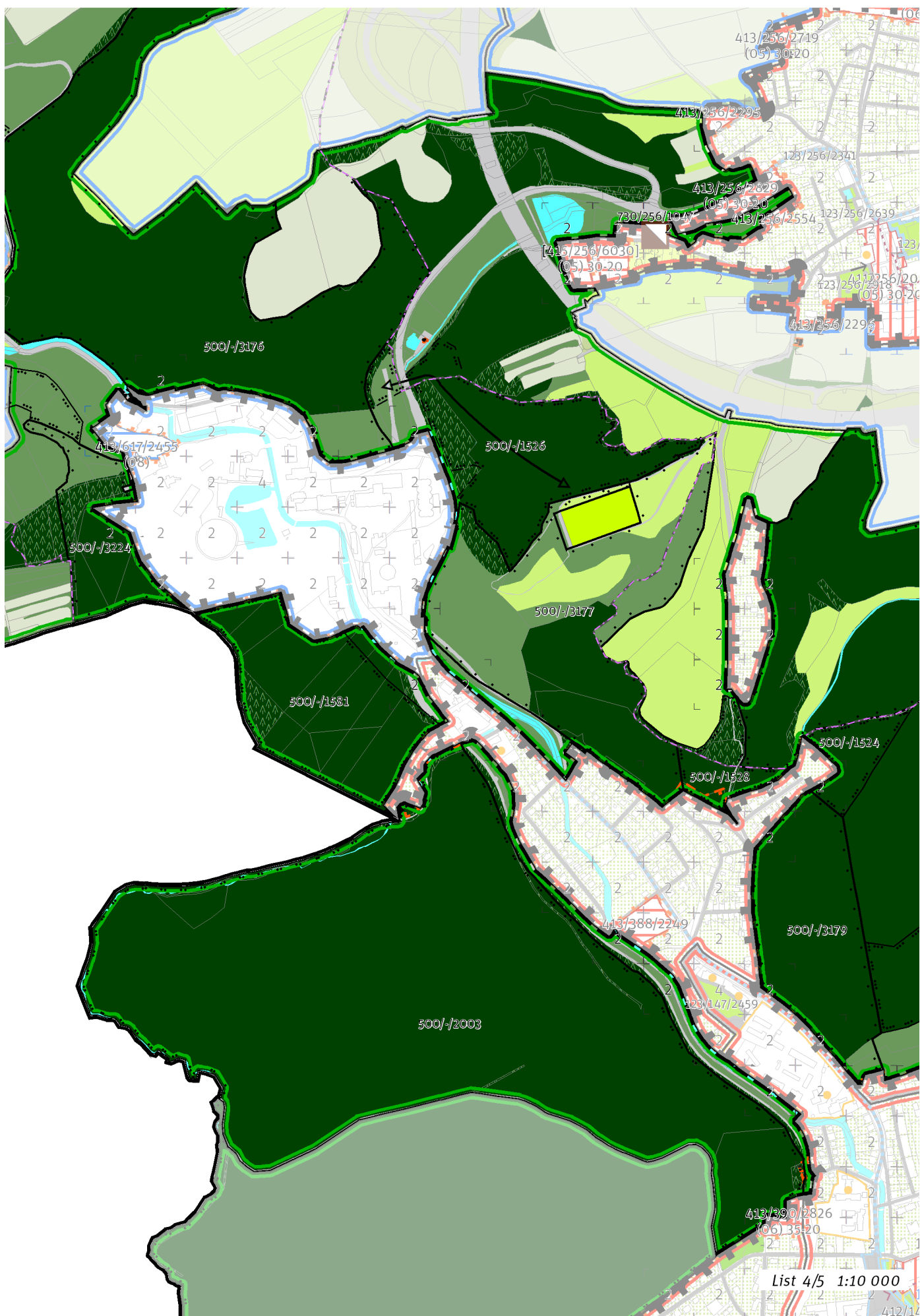
Prehled umístění lokality a klad listů

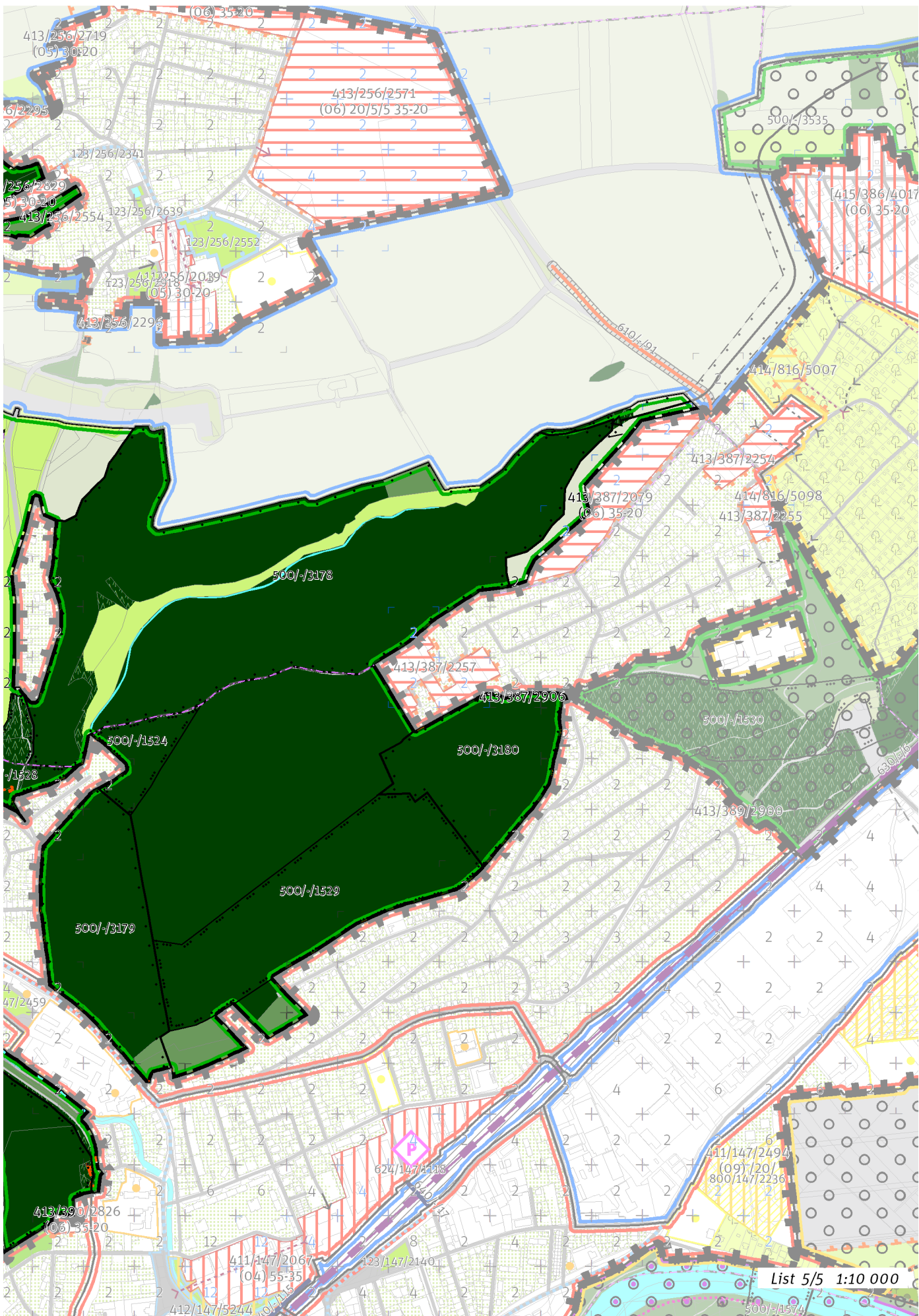


List 1/5 1:10 000









List 5/5 1:10 000

## 100 / OTEVŘENÁ KRAJINA

-> (19) *Krajina výrazných údolí, čl. 59*

Individuální regulativy nejsou stanoveny.

---

## 200 / VYSTAVĚNÉ PROSTŘEDÍ

Individuální regulativy nejsou stanoveny.

---

## 300 / VYUŽITÍ ÚZEMÍ

-> *Nezastavitelná přírodní lokalita, čl. 66*

Na území národních přírodních památek Cikánka I, Lochkovský profil, Černé rokle a přírodních rezervací Radotínské údolí, Slavičí údolí, Klapice a I. a II. zóny CHKO Český kras mimo zastavěné území je nepřipustné umísťovat budovy a jiné stavby, které zlepšují podmínky využití území pro účely rekreace a cestovního ruchu.

---

## 400 / STABILITA A MÍRA VYUŽITÍ ÚZEMÍ

-> *Typy stability lokalit, čl. 69*

Individuální regulativy nejsou stanoveny.

---

## 500 / KRAJINNÁ INFRASTRUKTURA

### Skladebné části ÚSES

- 500/-/1505 NRBK Údolí Vltavy-K56 – v přesných hranicích
  - 500/-/1524 NRBK Karlštejn, Koda-Údolí Vltavy – v přesných hranicích
  - 500/-/1525 NRBK Karlštejn, Koda-Údolí Vltavy – v prostoru k upřesnění, minimální šířka 40 m
  - 500/-/1526 NRBK Karlštejn, Koda-Údolí Vltavy – v prostoru k upřesnění, minimální šířka 40 m
  - 500/-/1527 NRBK Karlštejn, Koda-Údolí Vltavy – v prostoru k upřesnění, minimální šířka 40 m
  - 500/-/1528 NRBK Karlštejn, Koda-Údolí Vltavy – v přesných hranicích
  - 500/-/1529 NRBK Karlštejn, Koda-Údolí Vltavy – v přesných hranicích
  - 500/-/1580 NRBK Karlštejn, Koda-Údolí Vltavy – v přesných hranicích
  - 500/-/1581 NRBK Karlštejn, Koda-Údolí Vltavy – v přesných hranicích
  - 500/-/2003 RBC Velký háj – v přesných hranicích
  - 500/-/2004 RBC Radotínské údolí – v přesných hranicích
  - 500/-/3175 LBC Lom Cikánka – v přesných hranicích
  - 500/-/3176 LBC Lochkovský profil – v přesných hranicích
  - 500/-/3177 LBC Radotínské skály – v přesných hranicích
  - 500/-/3178 LBC Slavičí údolí – v přesných hranicích
  - 500/-/3179 LBC V Edenu – v přesných hranicích
  - 500/-/3180 LBC Lahovská – v přesných hranicích
  - 500/-/3224 LBC Hvíždalka – v přesných hranicích
  - 500/-/3529 LBC Radotínské údolí - Ořech – v přesných hranicích
  - 500/-/3533 LBC Lochkovský profil - Chuchelský háj – v přesných hranicích
  - 500/-/3535 LBC Slavičí údolí - K56 – v prostoru k upřesnění, minimální šířka 15 m
- > *Územní systém ekologické stability, čl. 113 - 116*
- 

## 600 / DOPRAVNÍ INFRASTRUKTURA

Individuální regulativy nejsou stanoveny.

---

## 700 / TECHNICKÁ INFRASTRUKTURA

### Odkanalizování území

- 730/256/1047 Čistírna odpadních vod Lochkov, rozšíření – návrh
  - 730/970/1045 Čistírna odpadních vod Zadní Kopanina – návrh
- > *Odkanalizování území, čl. 136*

### Zásobování elektrickou energií

- 760/-/16 Nadzemní elektrické vedení 400 kV Transformační stanice Hradec - Transformační stanice Řeporyje – návrh
  - 760/-/18 Nadzemní elektrické vedení 400 kV Transformační stanice Prosenice - Transformační stanice Řeporyje – návrh
- > *Zásobování elektrickou energií, čl. 139*
- 

## 800 / VEŘEJNÁ VYBAVENOST

Individuální regulativy nejsou stanoveny.

---

## **900 / VEŘEJNÝ ZÁJEM**

### **Veřejně prospěšné stavby technické infrastruktury**

910-730/256/1047 Čistírna odpadních vod Lochkov, rozšíření

910-730/970/1045 Čistírna odpadních vod Zadní Kopanina

910-760/-/16 Nadzemní elektrické vedení 400 kV Transformační stanice Hradec - Transformační stanice Řeporyje

910-760/-/18 Nadzemní elektrické vedení 400 kV Transformační stanice Prosenice - Transformační stanice Řeporyje

-> *Veřejně prospěšné stavby, veřejně prospěšná opatření, stavby a opatření k zajišťování obrany a bezpečnost státu a plochy asanací, čl. 150 - 151*

Navrhované veřejně prospěšné stavby, veřejně prospěšná opatření, stavby a opatření k zajišťování obrany a bezpečnost státu jsou vymezeny v grafické části ve výkrese Z 04.

---