

948 / Okolí Vinořského potoka

SPRÁVNÍ OBVOD

Praha 19

MĚSTSKÁ ČÁST

Praha-Satalice, Praha-Vinoř

KATASTRÁLNÍ ÚZEMÍ

Satalice, Vinoř

ROZLOHA

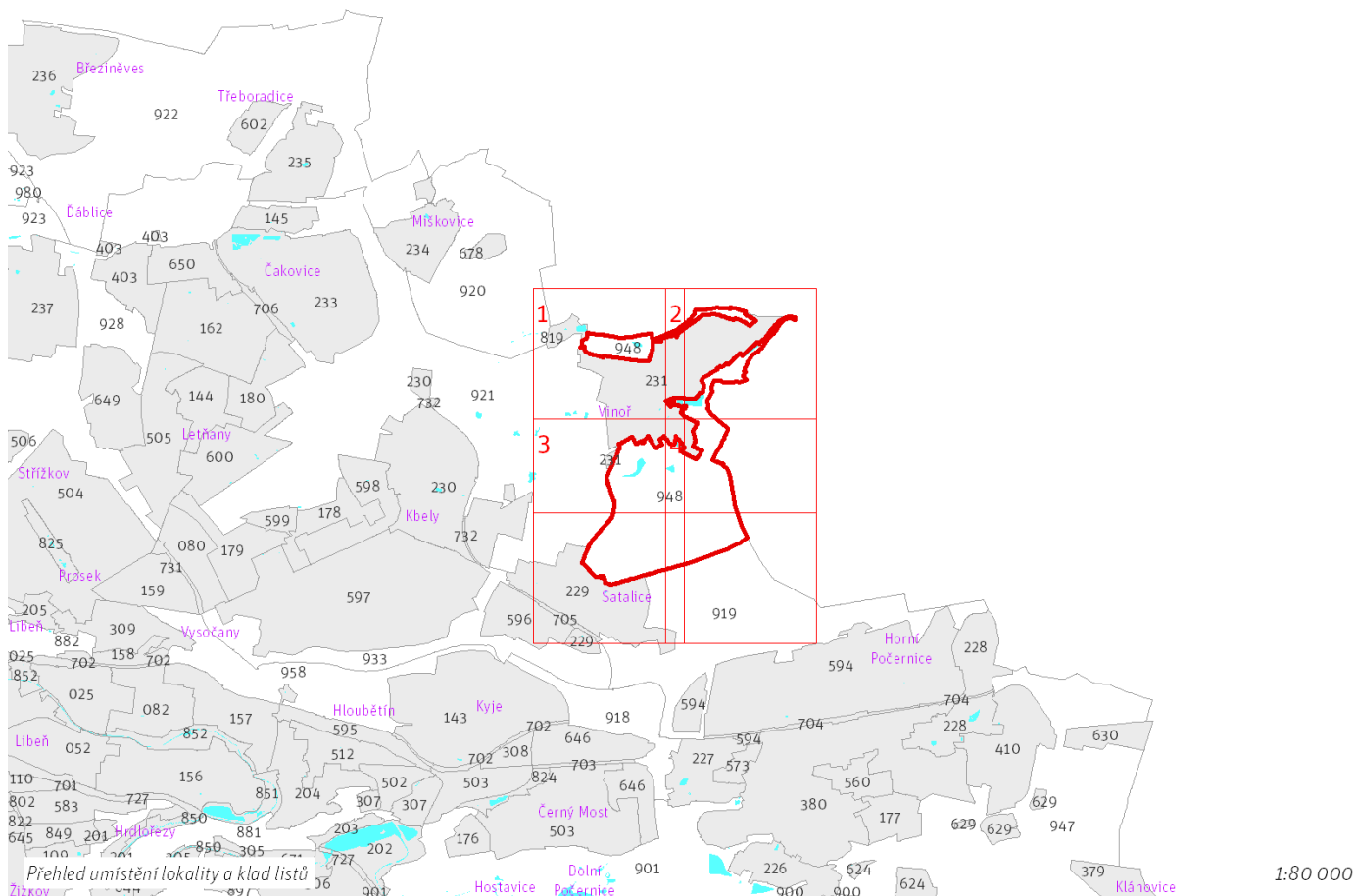
231 ha

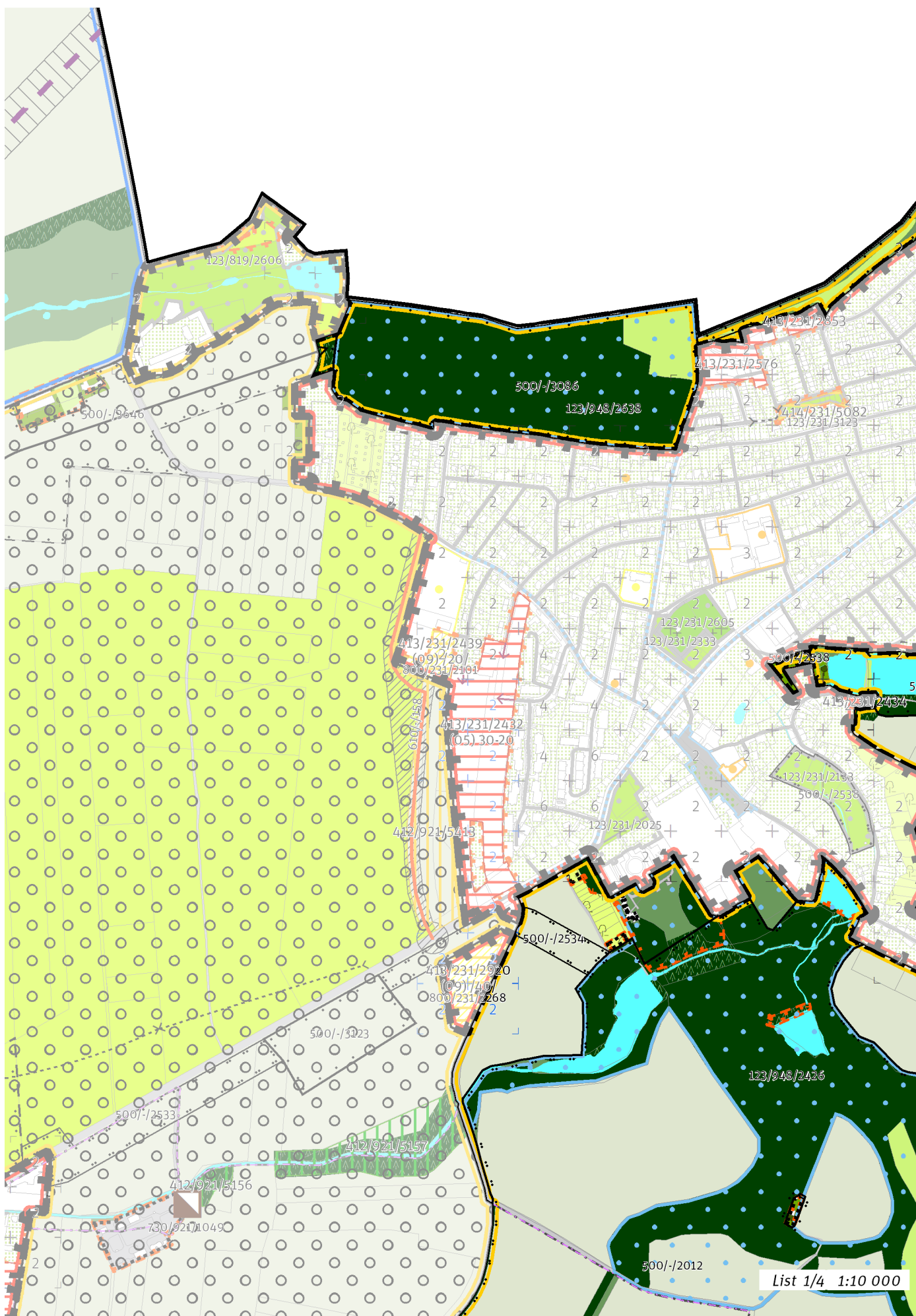


CÍLOVÝ CHARAKTER LOKALITY

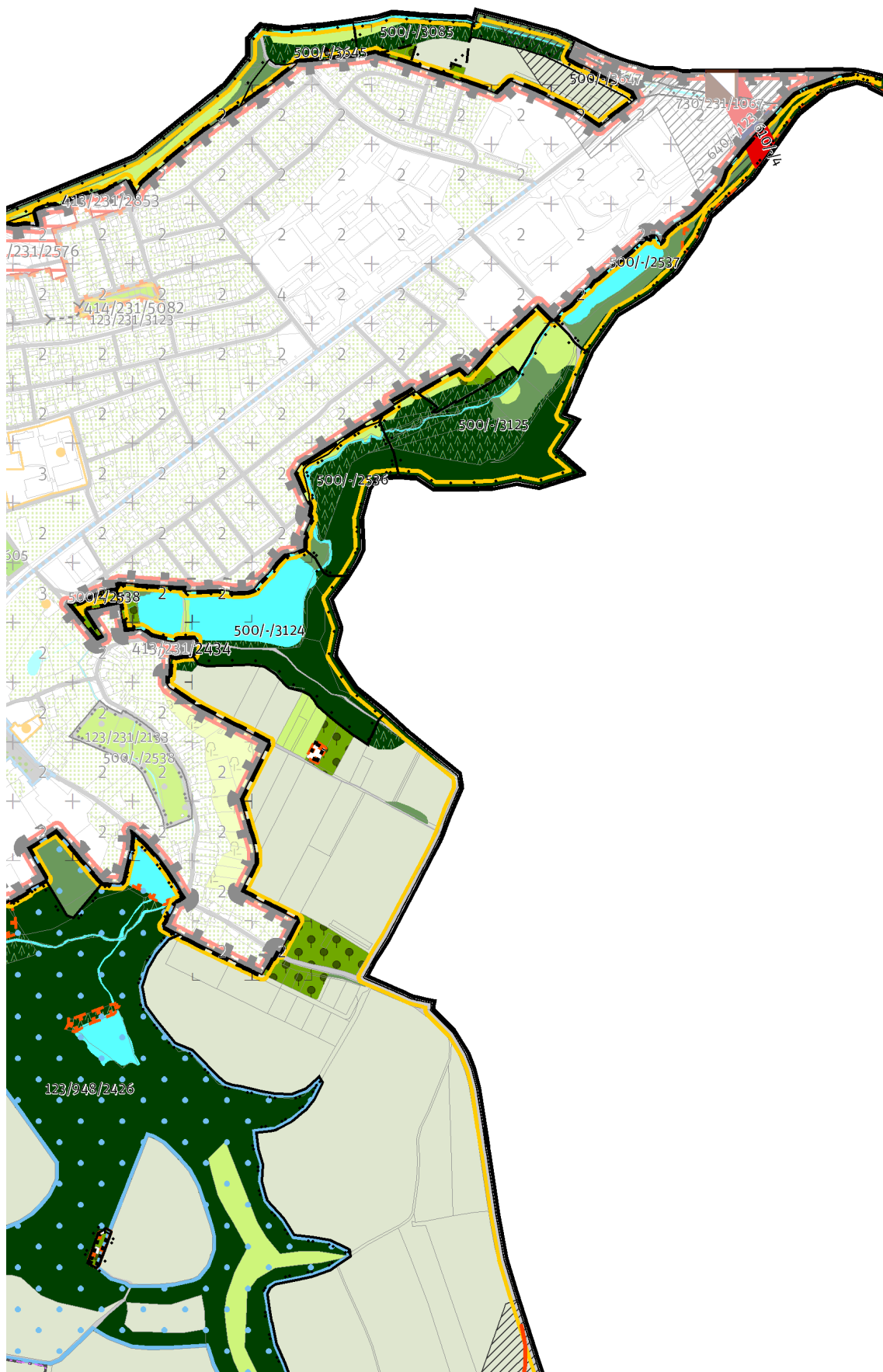
Chránit a posilovat cílový charakter nezastavitelné, stabilizované, rekreační lokality Okolí Vinořského potoka se strukturou krajiny úzkých zaříznutých údolí v plošině. Lokalita je součástí krajiny vymezené v ZÚR s názvem Krajina Čakovické tabule.

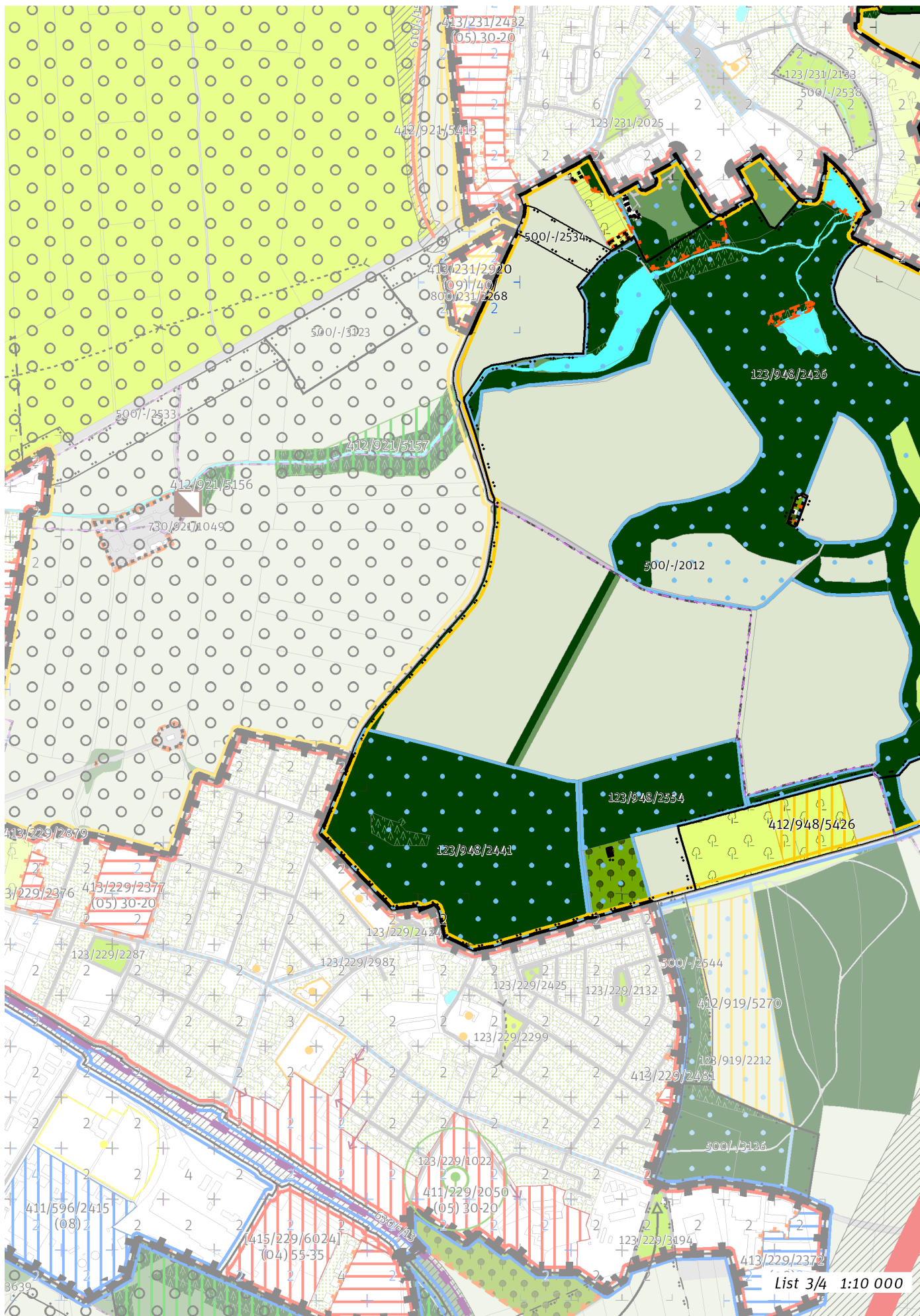
Nezastavitelná stabilizovaná rekreační lokalita Okolí Vinořského potoka je vymezena na severovýchodě území Prahy, v kontaktu s územím Středočeského kraje. Cílem vymezení je zachovat strukturu krajiny úzkých zaříznutých údolí v plošině představující krajinu kontrastu mezi plochým povrchem zpravidla s malým zastoupením trvalé vegetace a zaříznutým potočným údolím a zachovat a posílit bohatou biodiverzitu v polohách vázaných na údolí s jeho svahy, při doplnění trvalé vegetace v ploché části zemědělské krajiny formou krajinných prvků v podobě zejména stromořadí a mezí a při doplnění propustnosti krajiny pro člověka zejména v trasách podél vodních toků.



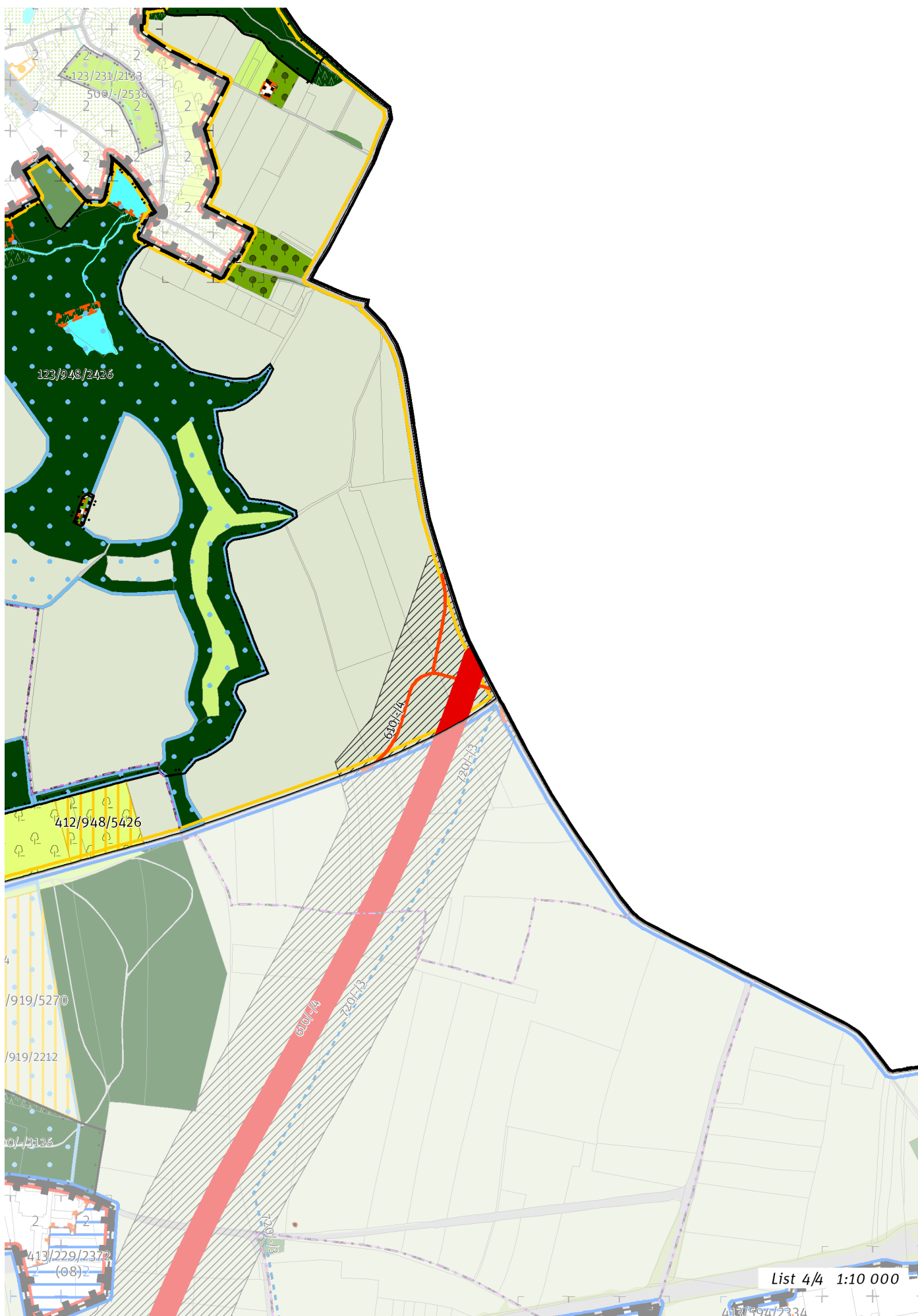


List 1/4 1:10 000





List 3/4 1:10 000



100 / OTEVŘENÁ KRAJINA

-> (18) *Krajina úzkých zaříznutých údolí v plošině, čl. 58*

Krajinné parky

123/948/2426 Vinořský park - lokální park

123/948/2441 Bažantnice v Satalicích - lokální park

123/948/2554 Lesopark K Radonicům - lokální park

123/948/2638 Ctěnický háj - lokální park

-> *Krajinné rozhraní a krajinný park, čl. 109*

200 / VYSTAVĚNÉ PROSTŘEDÍ

Individuální regulativy nejsou stanoveny.

300 / VYUŽITÍ ÚZEMÍ

-> *Nezastavitelná rekreační lokalita, čl. 65*

Lokalita se nachází v zóně havarijního plánování objektu, který dle zákona č. 224/2015 Sb., o prevenci závažných havárií, spadá do skupiny B. Vzhledem k množství a druhům skladovaných nebezpečných látek je tento objekt potenciálním zdrojem závažné havárie.

400 / STABILITA A MÍRA VYUŽITÍ ÚZEMÍ

-> *Typy stability lokalit, čl. 69*

Nezastavitelné transformační a rozvojové plochy

Transformační plocha **412/948/5426** o rozloze 18951 m²

Způsob využití: rekreační

Cílová charakteristika plochy: hřbitov

500 / KRAJINNÁ INFRASTRUKTURA

Skladebné části ÚSES

500/-/2012 RBC Vinořská bažantnice – v přesných hranicích

500/-/2534 RBK Čakovice - Vinořská bažantnice – v přesných hranicích

500/-/2536 RBK Vinořská bažantnice - Na Vinořském potoce – v přesných hranicích

500/-/2537 RBK Vinořská bažantnice - Na Vinořském potoce – v přesných hranicích

500/-/2538 RBK Vinořská bažantnice - Na Vinořském potoce – v přesných hranicích

500/-/3085 LBC Nohavice – v prostoru k upřesnění, minimální velikost 3 ha

500/-/3086 LBC Ctěnická bažantnice – v přesných hranicích

500/-/3124 LBC U Vnoře – v přesných hranicích

500/-/3125 LBC Štěpánovská – v přesných hranicích

500/-/3645 LBC Ctěnický potok – v přesných hranicích

500/-/3646 LBC Ctěnický potok – v prostoru k upřesnění, minimální šířka 20 m

500/-/3647 LBC Ctěnický potok – v přesných hranicích

-> *Územní systém ekologické stability, čl. 113 - 116*

600 / DOPRAVNÍ INFRASTRUKTURA

Systém pozemních komunikací

610/-/4 Pražský okruh, stavba č. 520 (Březiněves - Satalice) – návrh

-> *Systém pozemních komunikací, čl. 118 - 120*

700 / TECHNICKÁ INFRASTRUKTURA

Individuální regulativy nejsou stanoveny.

800 / VEŘEJNÁ VYBAVENOST

Individuální regulativy nejsou stanoveny.

900 / VEŘEJNÝ ZÁJEM

Veřejně prospěšné stavby dopravní infrastruktury

910-610/-/4 Pražský okruh, stavba č. 520 (Březiněves - Satalice)

-> Veřejně prospěšné stavby, veřejně prospěšná opatření, stavby a opatření k zajišťování obrany a bezpečnost státu a plochy asanací, čl. 150 - 151

Navrhované veřejně prospěšné stavby, veřejně prospěšná opatření, stavby a opatření k zajišťování obrany a bezpečnost státu jsou vymezeny v grafické části ve výkrese Z 04.
