

942 / Dubeč – Uhříněves

SPRÁVNÍ OBLAST

Praha 15, Praha 21, Praha 22

MĚSTSKÁ ČÁST

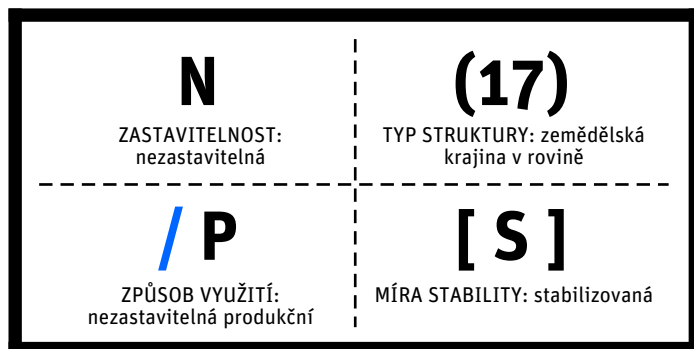
Praha 22, Praha-Dolní Měcholupy, Praha-Dubeč, Praha-Koloděje, Praha-Královice

KATASTRÁLNÍ ÚZEMÍ

Dolní Měcholupy, Dubeč, Hájek u Uhříněvsí, Koloděje, Královice, Uhříněves

ROZLOHA

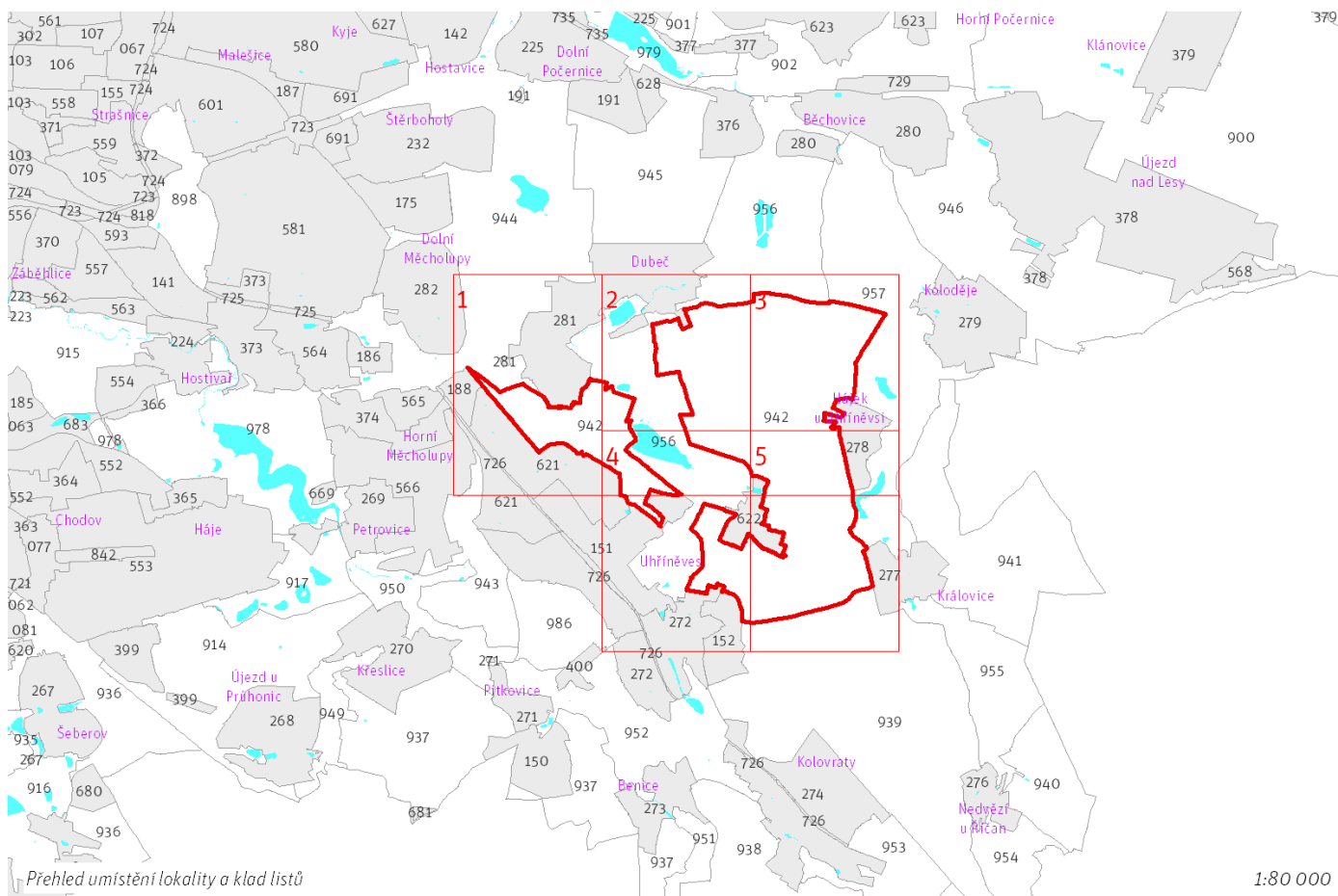
646 ha

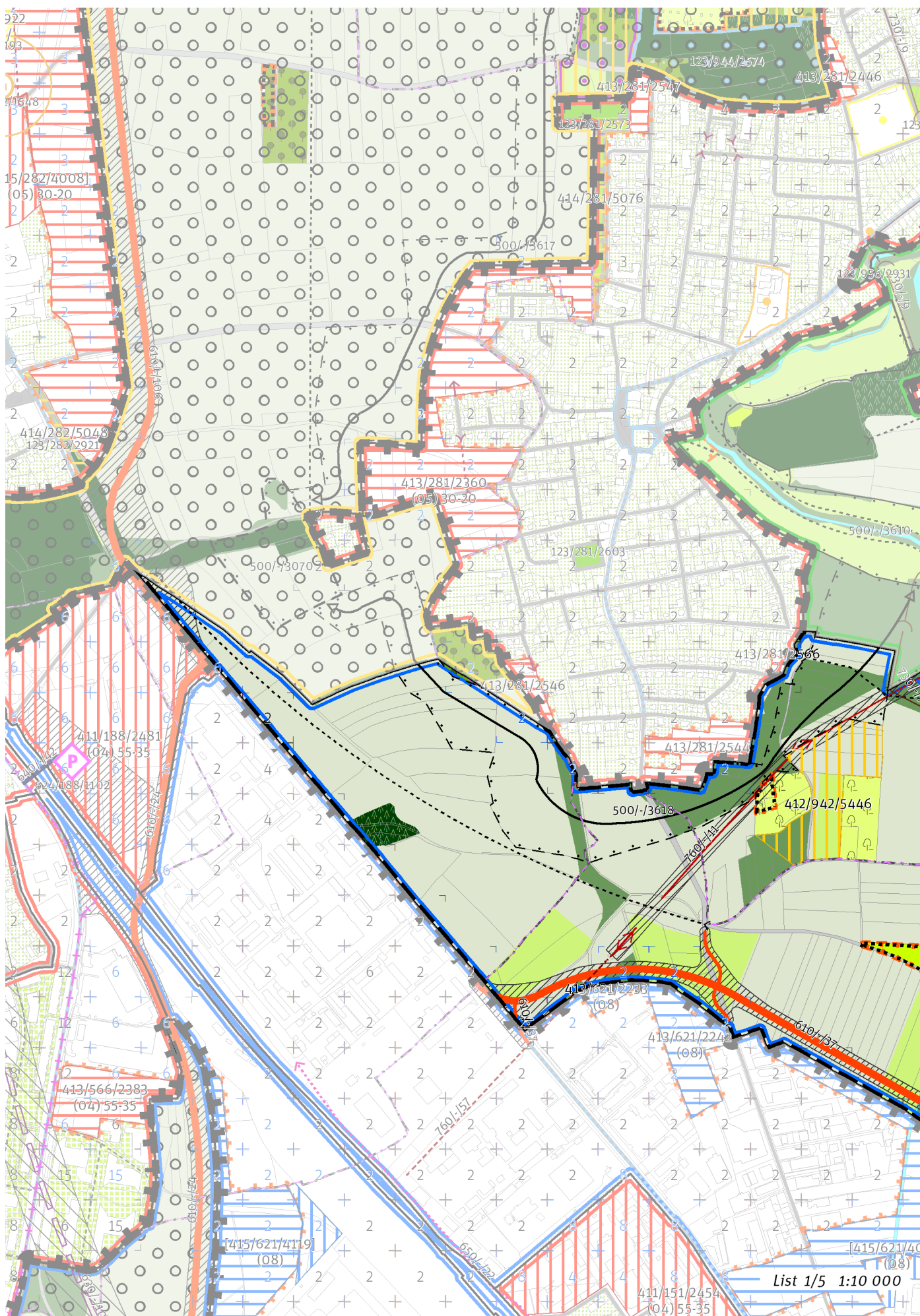


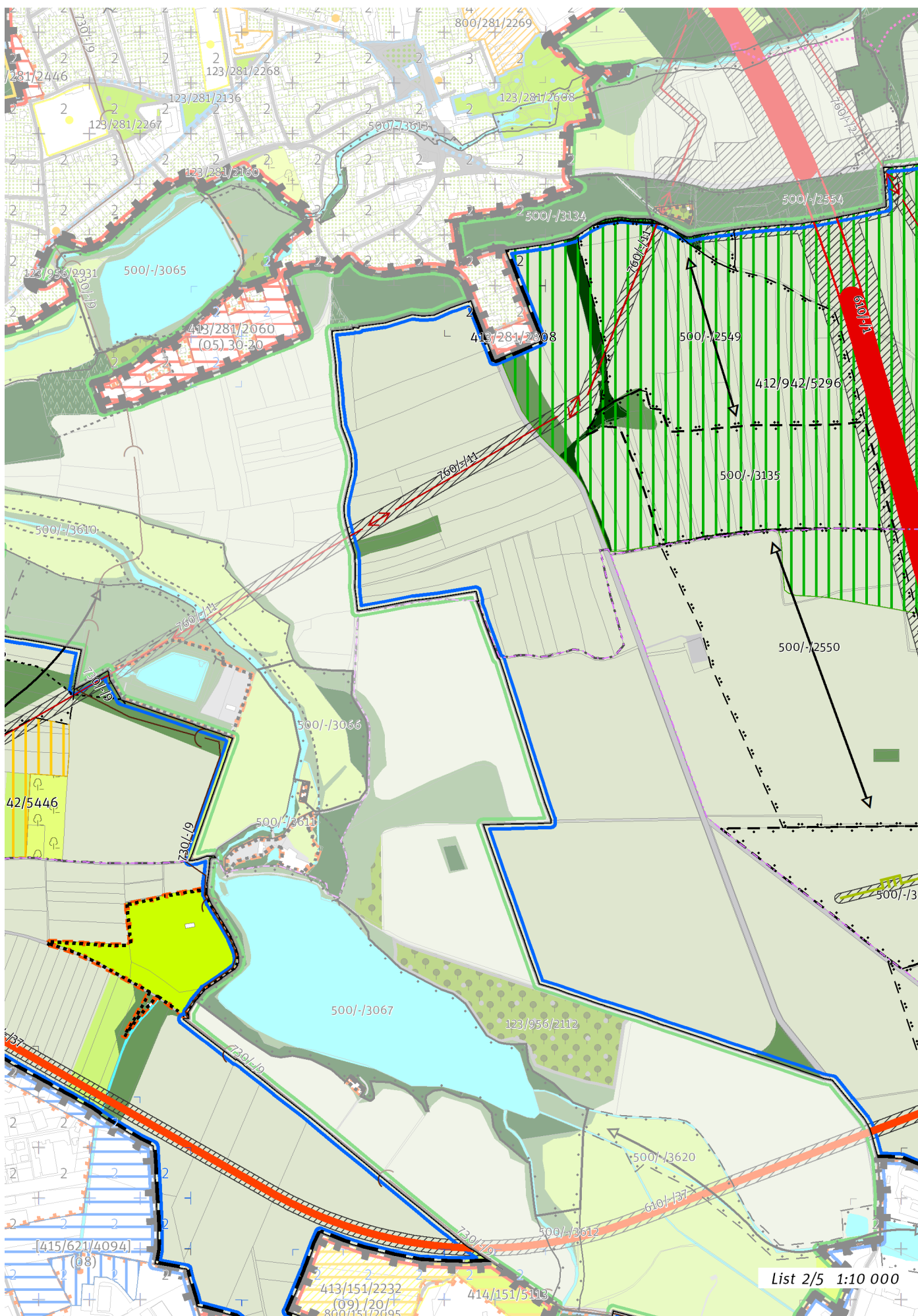
CÍLOVÝ CHARAKTER LOKALITY

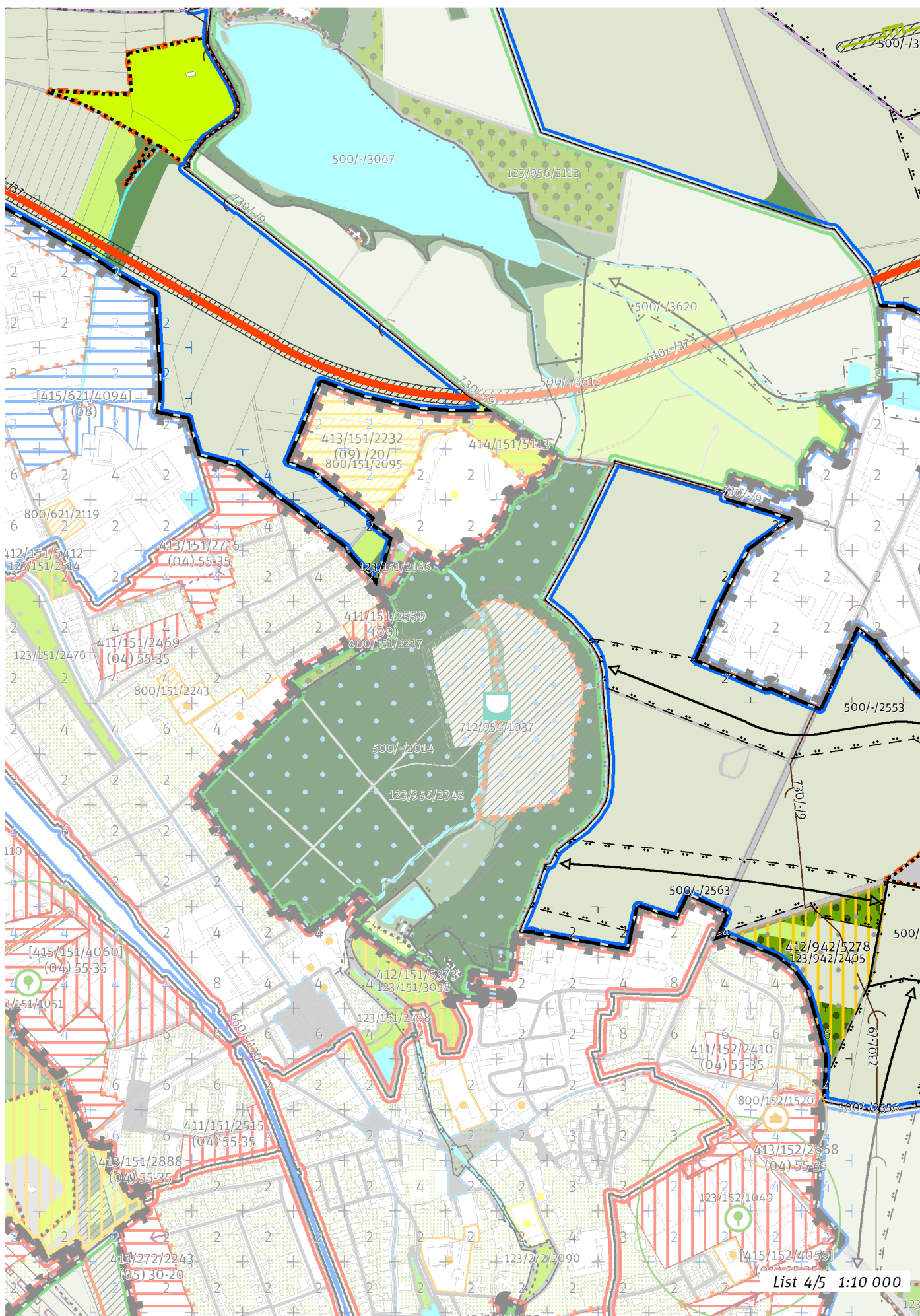
Chránit a posilovat cílový charakter nezastavitelné, stabilizované, produkční lokality Dubeč – Uhříněves se strukturou zemědělské krajiny v rovině. Lokalita je součástí krajiny vymezené v ZÚR s názvem Krajina Úvalské plošiny.

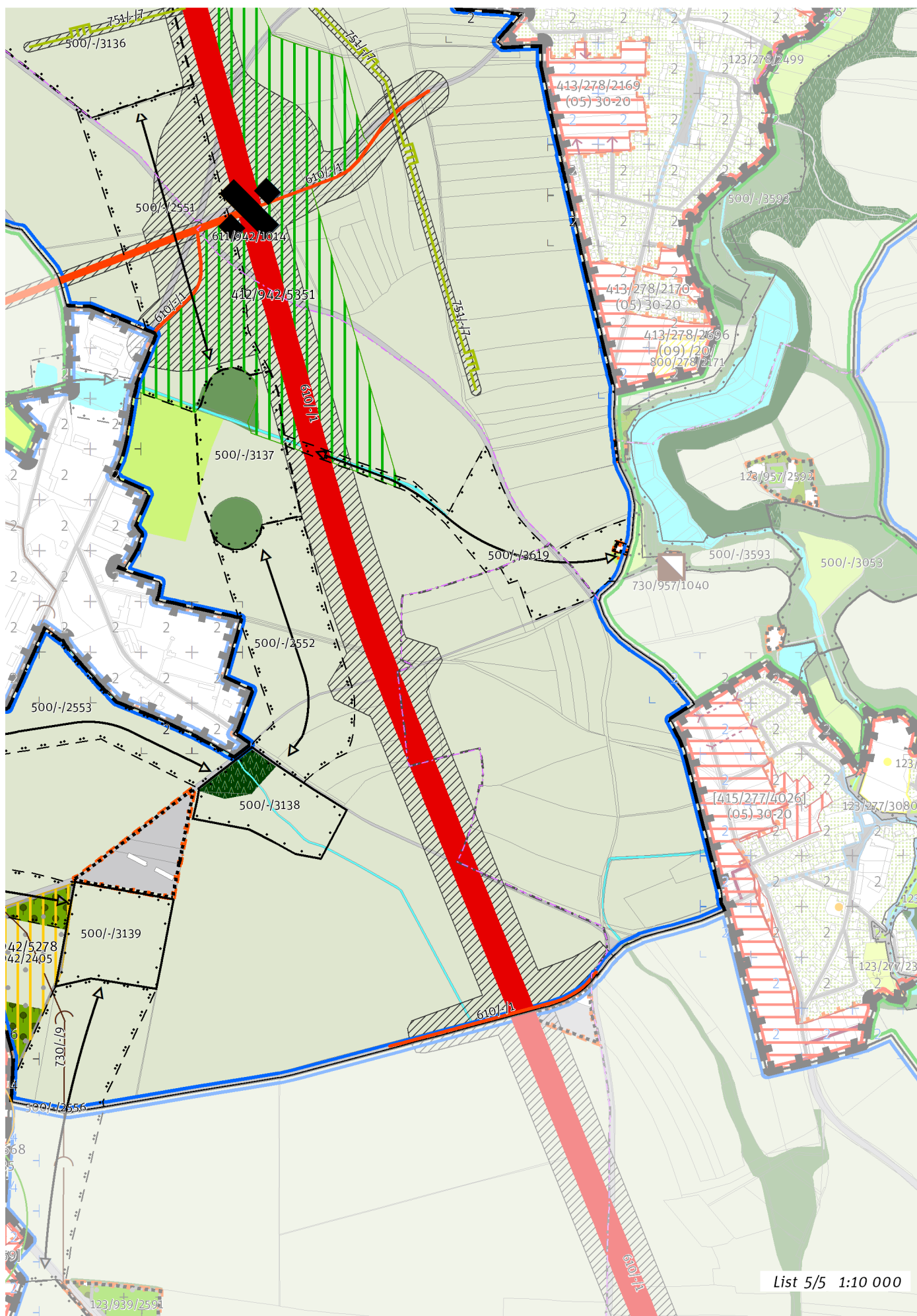
Nezastavitelná stabilizovaná produkční lokalita Dubeč – Uhříněves je vymezena v plochem reliéfu v jihovýchodní části Prahy. Cílem vymezení je zachovat strukturu zemědělské krajiny v rovině a posílit jemnější krajinnou matici doplněním víceúčelových krajinných prvků, které rozčleňují území na menší půdní bloky a jejich díly, zejména mezi, stromořadí ve formě doprovodných prvků podél cest, větrolamů či břehových porostů u vodních toků a vodních ploch, drobných lesíků a hájků, travnatých zasakovacích příkopů apod.











List 5/5 1:10 000

100 / OTEVŘENÁ KRAJINA

-> (17) *Zemědělská krajina v rovině, čl. 57*

Krajinné parky

123/942/2405 Sad za Uhříněvsí - místní park

-> *Krajinné rozhraní a krajinný park, čl. 109*

200 / VYSTAVĚNÉ PROSTŘEDÍ

Individuální regulativy nejsou stanoveny.

300 / VYUŽITÍ ÚZEMÍ

-> *Nezastavitelná produkční lokalita, čl. 67*

Individuální regulativy nejsou stanoveny.

400 / STABILITA A MÍRA VYUŽITÍ ÚZEMÍ

-> *Typy stability lokalit, čl. 69*

Nezastavitelné transformační a rozvojové plochy

Transformační plocha **412/942/5278** o rozloze 46822 m²

Způsob využití: rekreační

Vyznačením transformační plochy na východním okraji Uhříněvsí je vyjádřen požadavek změny spočívající v rekonstrukci ovocného sadu za účelem zlepšení podmínek pro rekreační využití a vznik parku Sad za Uhříněvsí.

Transformační plocha **412/942/5446** o rozloze 32656 m²

Způsob využití: rekreační

Cílová charakteristika plochy: zahrádková osada

Transformační plocha **412/942/5351** o rozloze 245446 m²

Způsob využití: přírodní

Vyznačením transformační plochy je vyjádřen požadavek změny na plochu podrobnějšího strukturálního členění les na lesních pozemcích v kombinaci s jinou plochou přírodě blížkou a loukou a pastvinou.

Transformační plocha **412/942/5296** o rozloze 669945 m²

Způsob využití: přírodní

Vyznačením transformační plochy je vyjádřen požadavek změny na plochu podrobnějšího strukturálního členění les na lesních pozemcích v kombinaci s jinou plochou přírodě blížkou a loukou a pastvinou.

500 / KRAJINNÁ INFRASTRUKTURA

Skladebné části ÚSES

500/-/2549 RBK Litožnice - Uhříněveská obora – v prostoru k upřesnění, minimální šířka 40 m

500/-/2550 RBK Litožnice - Uhříněveská obora – v prostoru k upřesnění, minimální šířka 40 m

500/-/2551 RBK Litožnice - Uhříněveská obora – v prostoru k upřesnění, minimální šířka 40 m

500/-/2552 RBK Litožnice - Uhříněveská obora – v prostoru k upřesnění, minimální šířka 40 m

500/-/2553 RBK Litožnice - Uhříněveská obora – v prostoru k upřesnění, minimální šířka 40 m

500/-/2554 RBK Litožnice - Uhříněveská obora – v přesných hranicích

500/-/2556 RBK Uhříněveská obora - Milíčovský les – v prostoru k upřesnění, minimální šířka 40 m

500/-/2563 RBK Uhříněveská obora - Milíčovský les – v prostoru k upřesnění, minimální šířka 40 m

500/-/3134 LBC Dubeč – v přesných hranicích

500/-/3135 LBC Nad Dubčí – v prostoru k upřesnění, minimální velikost 3 ha

500/-/3136 LBC Jankov – v prostoru k upřesnění, minimální velikost 3 ha

500/-/3137 LBC Netluky – v prostoru k upřesnění, minimální velikost 3 ha

500/-/3138 LBC U Statku – v přesných hranicích

500/-/3139 LBC Ke Královicím – v přesných hranicích

500/-/3618 LBC Slatina - Říčanský potok II. – v prostoru k upřesnění, minimální šířka 15 m

500/-/3619 LBC Podleský rybník - Rokytky u Markéty – v prostoru k upřesnění, minimální šířka 15 m

-> *Územní systém ekologické stability, čl. 113 - 116*

600 / DOPRAVNÍ INFRASTRUKTURA

Systém pozemních komunikací

610/-/1 Pražský okruh, stavba č. 511 (Běchovice - Dálnice D1) – návrh

610/-/106 Východní obchvat Dolních Měcholup – návrh

610/-/37 Komunikační propojení Přátelství - Bečovská - Pražský okruh – návrh

611/942/1014 Mimoúrovňová křižovatka Netluky, součást Pražského okruhu – návrh

-> *System pozemních komunikací, čl. 118 - 120*

700 / TECHNICKÁ INFRASTRUKTURA

Odkanalizování území

730/-/9 Sběrač G, kanalizace splašková gravitační, prodloužení – návrh

-> *Odkanalizování území, čl. 136*

Zásobování plynem a ropovody

751/-/7 Vysokotlaký plynovod s tlakem nad 40 barů Hájek u Uhříněvsi (Pražský okruh), přeložka – návrh

-> *Zásobování plynem a ropovody, čl. 138*

Zásobování elektrickou energií

760/-/11 Nadzemní elektrické vedení 110 kV Transformační stanice Malešice - Transformační stanice Běchovice - Transformační stanice Měcholupy – návrh

760/-/2 Nadzemní elektrické vedení 110 kV Transformační stanice Běchovice - Transformační stanice Benešov, přeložka – návrh

760/-/57 Kabelový tunel Transformační stanice Uhříněves směr Transformační stanice Běchovice – návrh

-> *Zásobování elektrickou energií, čl. 139*

800 / VEŘEJNÁ VYBAVENOST

Individuální regulativy nejsou stanoveny.

900 / VEŘEJNÝ ZÁJEM

Veřejně prospěšné stavby dopravní infrastruktury

910-610/-/1 Pražský okruh, stavba č. 511 (Běchovice - Dálnice D1)

910-610/-/106 Východní obchvat Dolních Měcholup

910-610/-/37 Komunikační propojení Přátelství - Bečovská - Pražský okruh

Veřejně prospěšné stavby technické infrastruktury

910-730/-/9 Sběrač G, kanalizace splašková gravitační, prodloužení

910-751/-/7 Vysokotlaký plynovod s tlakem nad 40 barů Hájek u Uhříněvsi (Pražský okruh), přeložka

910-760/-/11 Nadzemní elektrické vedení 110 kV Transformační stanice Malešice - Transformační stanice Běchovice - Transformační stanice Měcholupy

910-760/-/2 Nadzemní elektrické vedení 110 kV Transformační stanice Běchovice - Transformační stanice Benešov, přeložka

910-760/-/57 Kabelový tunel Transformační stanice Uhříněves směr Transformační stanice Běchovice

-> *Veřejně prospěšné stavby, veřejně prospěšná opatření, stavby a opatření k zajišťování obrany a bezpečnost státu a plochy asanací, čl. 150 - 151*

Navrhované veřejně prospěšné stavby, veřejně prospěšná opatření, stavby a opatření k zajišťování obrany a bezpečnost státu jsou vymezeny v grafické části ve výkresu Ž 04.