

# 929 / Lochkov – Slivenec

## SPRÁVNÍ OBVOD

Praha 16, Praha 5

## MĚSTSKÁ ČÁST

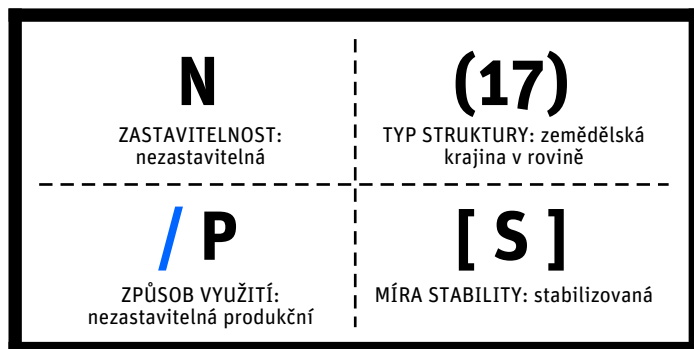
Praha-Lochkov, Praha-Slivenec, Praha-Velká Chuchle

## KATASTRÁLNÍ ÚZEMÍ

Lochkov, Slivenec, Velká Chuchle

## ROZLOHA

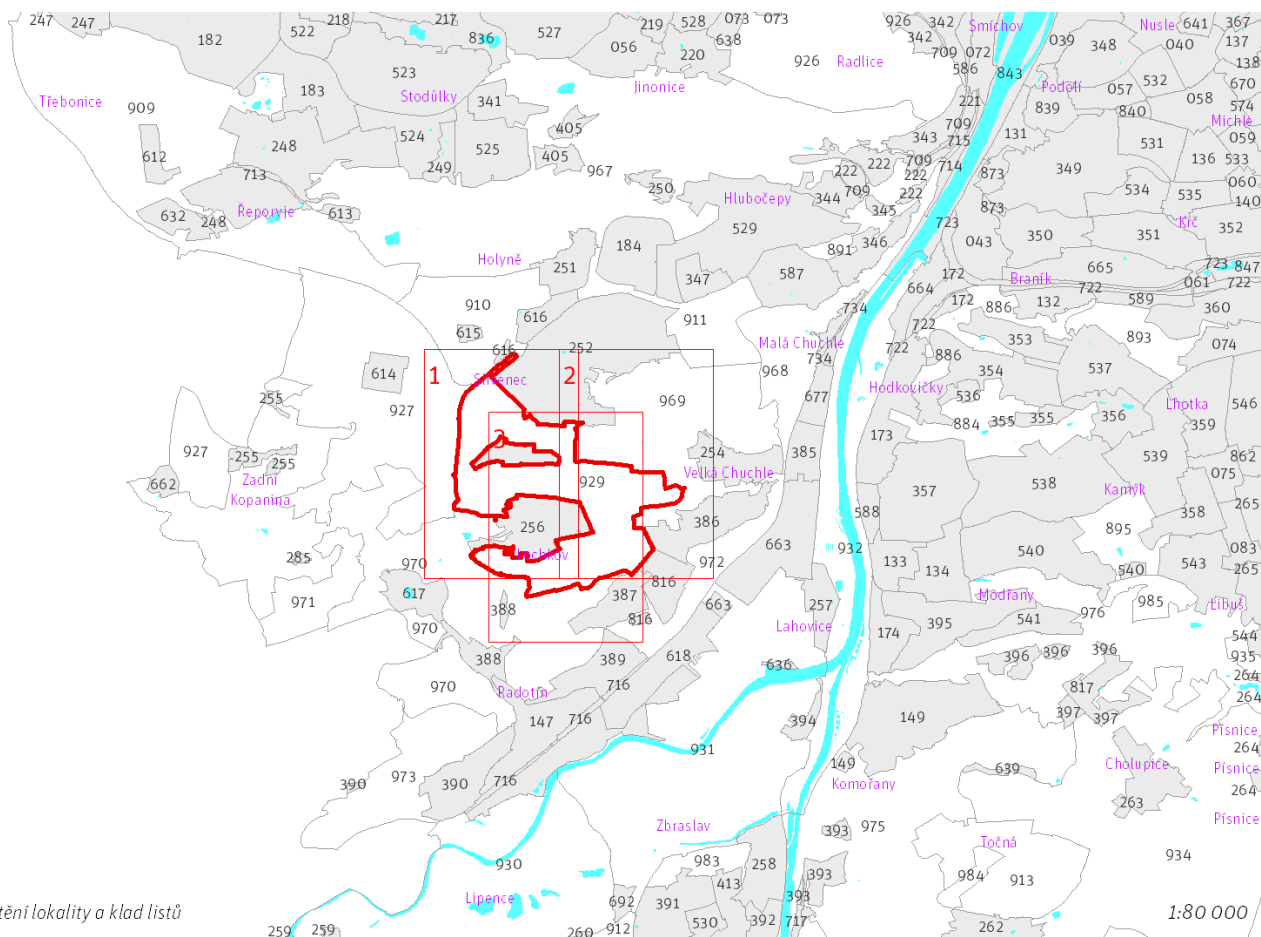
237 ha

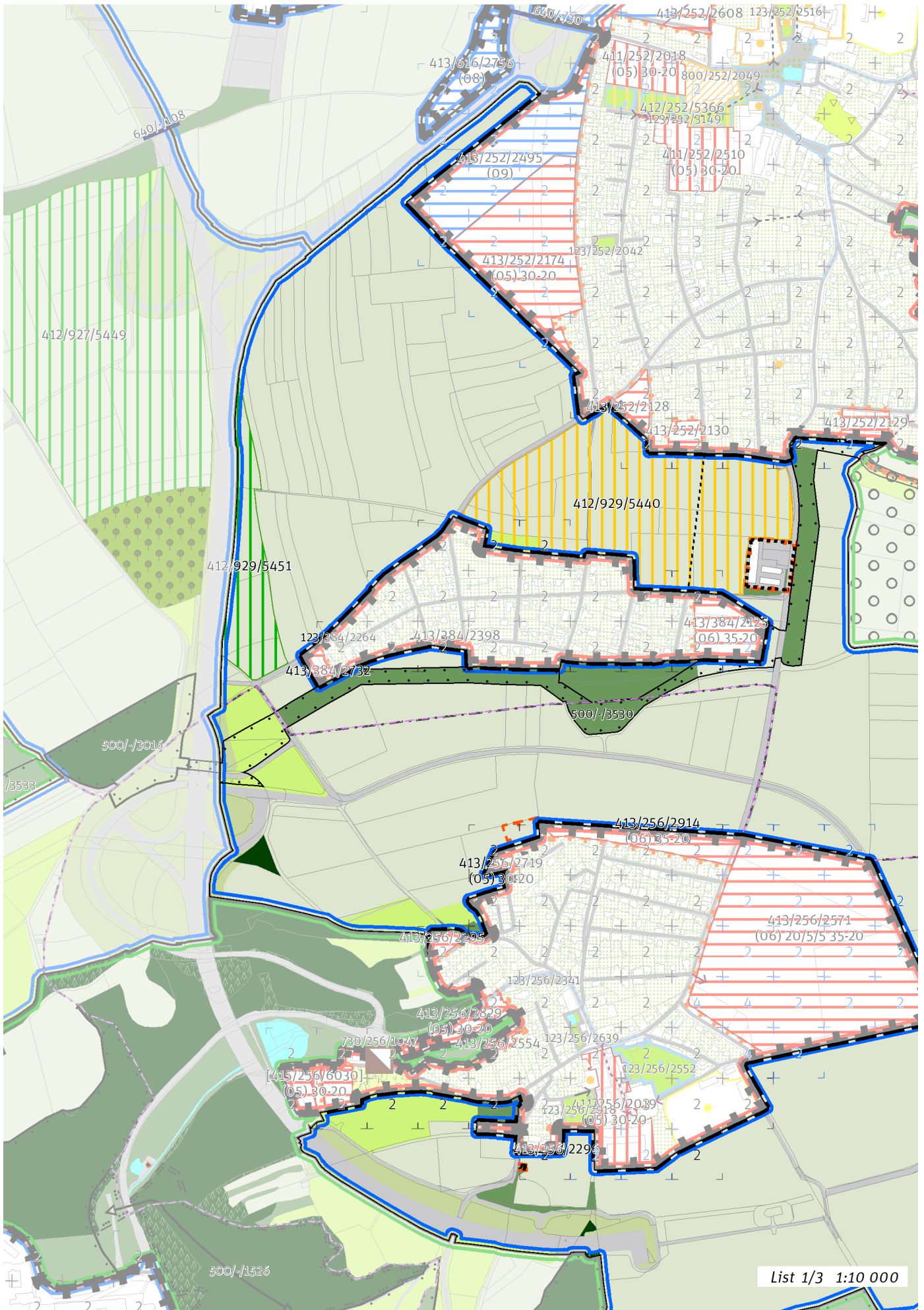


## CÍLOVÝ CHARAKTER LOKALITY

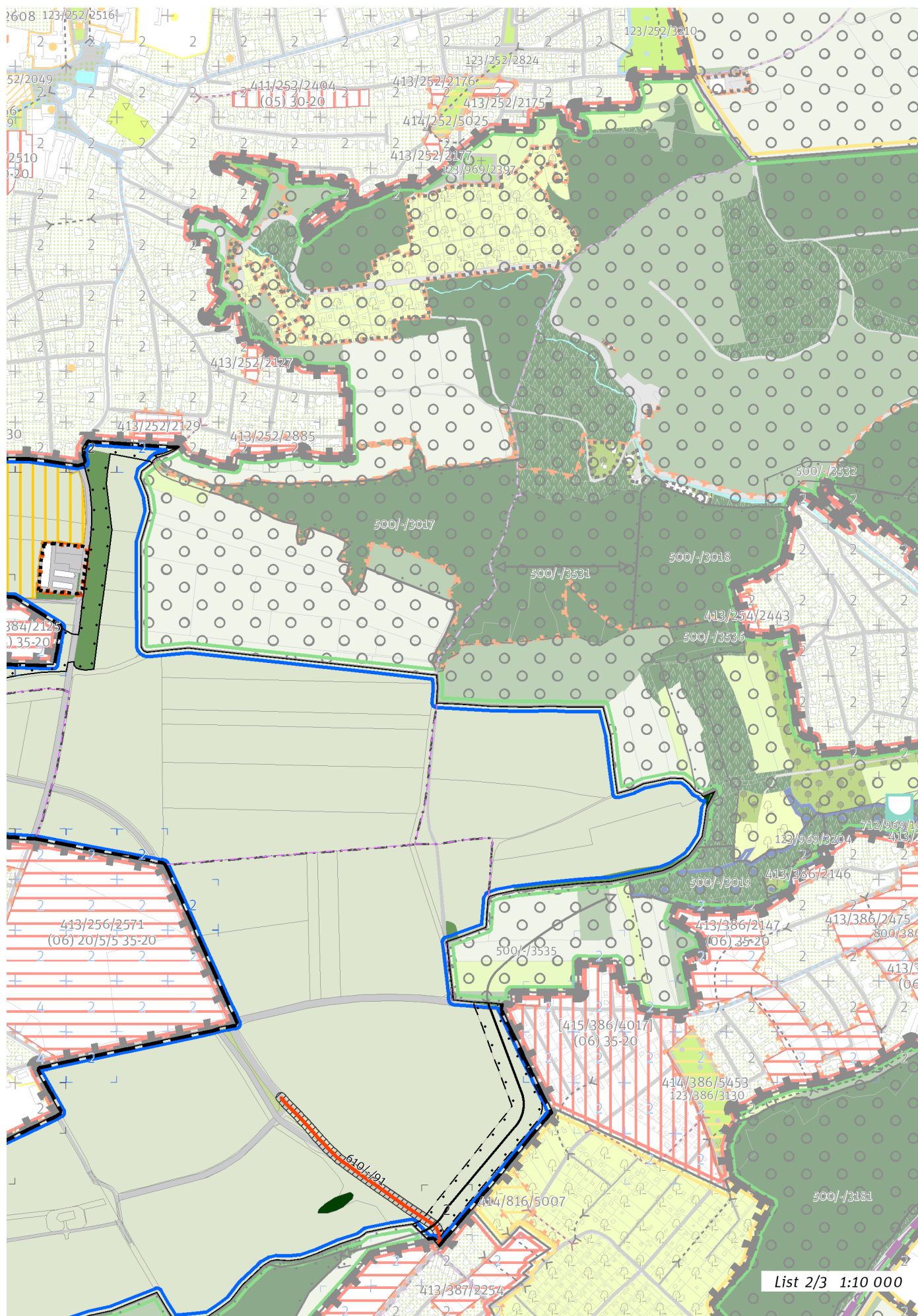
**Chránit a posilovat cílový charakter nezastavitelné, stabilizované, produkční lokality Lochkov – Slivenec se strukturou zemědělské krajiny v rovině. Lokalita je součástí krajiny vymezené v ZÚR s názvem Krajina Třebotovské plošiny.**

Nezastavitelná stabilizovaná produkční lokalita Lochkov – Slivenec je vymezena v plochem až mírně zvlněném reliéfu v jihozápadní části Prahy. Cílem vymezení je zachovat strukturu zemědělské krajiny v rovině a posílit jemnější krajinnou matici doplněním víceúčelových krajinných prvků, které rozčleňují území na menší půdní bloky a jejich díly, zejména mezí, stromořadí ve formě doprovodných prvků podél cest, větrolamů či břehových porostů u vodních toků a vodních ploch, drobných lesíků a hájků, travnatých zasakovacích příkopů apod.

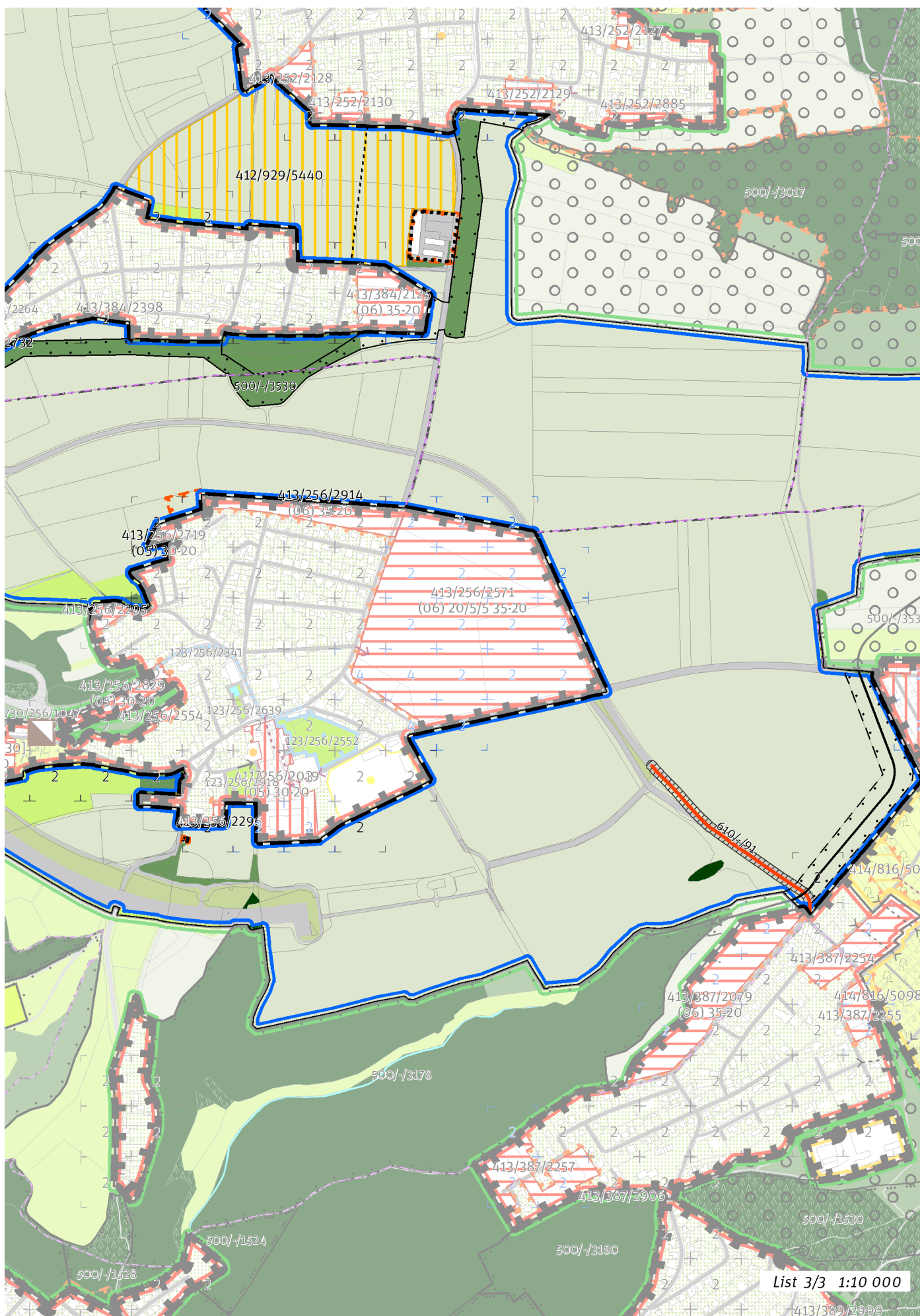




List 1/3 1:10 000



List 2/3 1:10 000



List 3/3 1:10 000

---

## 100 / OTEVŘENÁ KRAJINA

-> *(17) Zemědělská krajina v rovině, čl. 57*

Individuální regulativy nejsou stanoveny.

---

## 200 / VYSTAVĚNÉ PROSTŘEDÍ

Individuální regulativy nejsou stanoveny.

---

## 300 / VYUŽITÍ ÚZEMÍ

-> *Nezastavitelná produkční lokalita, čl. 67*

Individuální regulativy nejsou stanoveny.

---

## 400 / STABILITA A MÍRA VYUŽITÍ ÚZEMÍ

-> *Typy stability lokalit, čl. 69*

### Nezastavitelné transformační a rozvojové plochy

Transformační plocha **412/929/5451** o rozloze 34914 m<sup>2</sup>

Způsob využití: přírodní

Cílová charakteristika plochy: les na lesních pozemcích

Transformační plocha **412/929/5440** o rozloze 146406 m<sup>2</sup>

Způsob využití: rekreační

Vyznačením transformační plochy je vyjádřen požadavek změny na rekreační využití a zároveň je vyjádřen požadavek na určení konkrétní cílové plochy podrobnějšího strukturálního členění otevřené krajiny louka a pastvina, ovocný sad, jiná plocha přírodě blízká.

---

## 500 / KRAJINNÁ INFRASTRUKTURA

### Skladebné části ÚSES

500/-/3530 LBK Lochkovský profil - Chuchelský háj – v přesných hranicích

500/-/3535 LBK Slavičí údolí - K56 – v prostoru k upřesnění, minimální šířka 15 m

-> *Územní systém ekologické stability, čl. 113 - 116*

---

## 600 / DOPRAVNÍ INFRASTRUKTURA

### Systém pozemních komunikací

610/-/91 Úprava komunikace K Lahovské – návrh

-> *Systém pozemních komunikací, čl. 118 - 120*

---

## 700 / TECHNICKÁ INFRASTRUKTURA

Individuální regulativy nejsou stanoveny.

---

## 800 / VEŘEJNÁ VYBAVENOST

Individuální regulativy nejsou stanoveny.

---

## 900 / VEŘEJNÝ ZÁJEM

### Veřejně prospěšné stavby dopravní infrastruktury

910-610/-/91 Úprava komunikace K Lahovské

-> *Veřejně prospěšné stavby, veřejně prospěšná opatření, stavby a opatření k zajišťování obrany a bezpečnost státu a plochy asanací, čl. 150 - 151*

Navrhované veřejně prospěšné stavby, veřejně prospěšná opatření, stavby a opatření k zajišťování obrany a bezpečnost státu jsou vymezeny v grafické části ve výkrese Z 04.

---