

919 / Satalice – Horní Počernice

SPRÁVNÍ OBVOD

Praha 14, Praha 19, Praha 20

MĚSTSKÁ ČÁST

Praha 14, Praha 20, Praha-Satalice, Praha-Vinoř

KATASTRÁLNÍ ÚZEMÍ

Horní Počernice, Kyje, Satalice, Vinoř

ROZLOHA

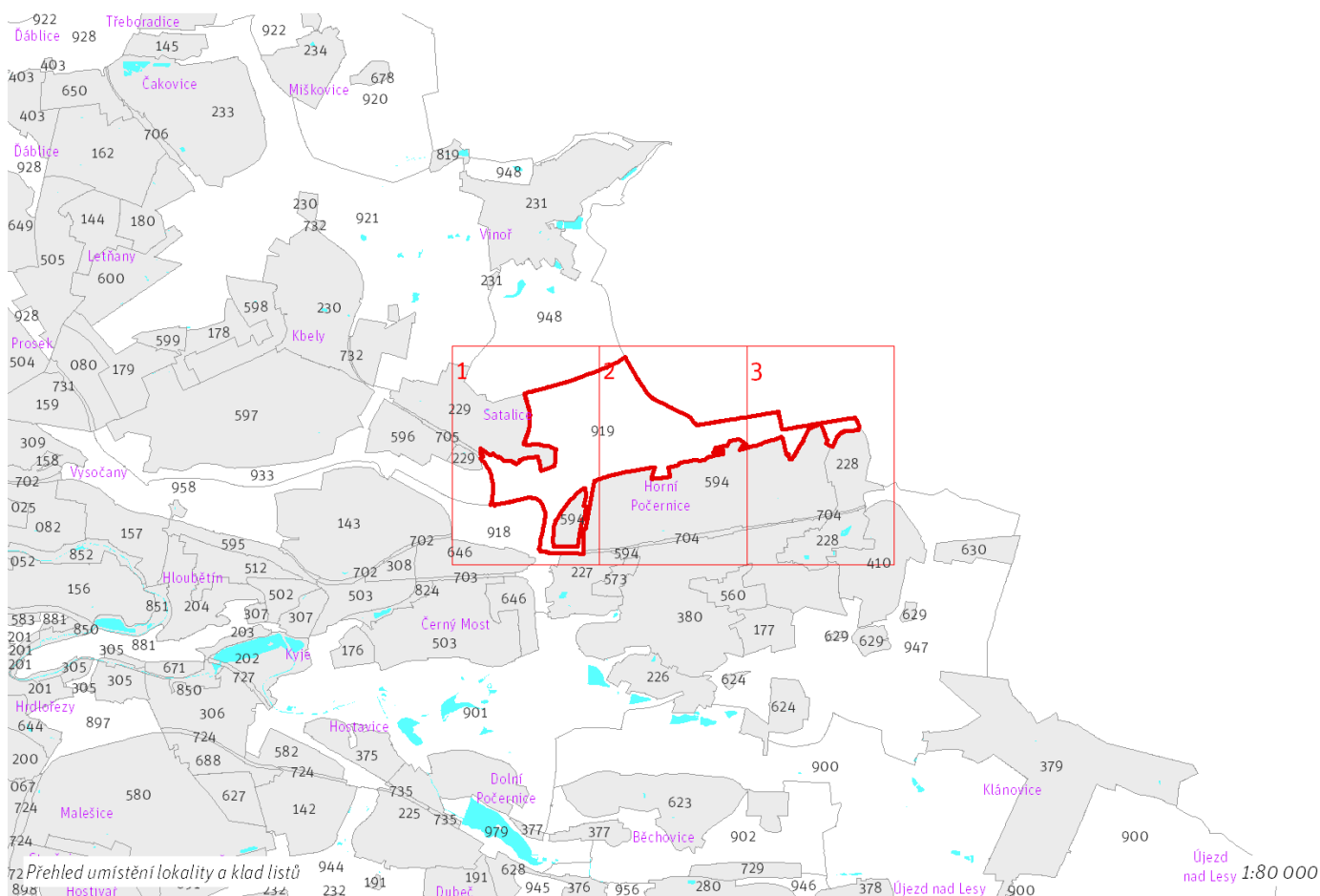
260 ha

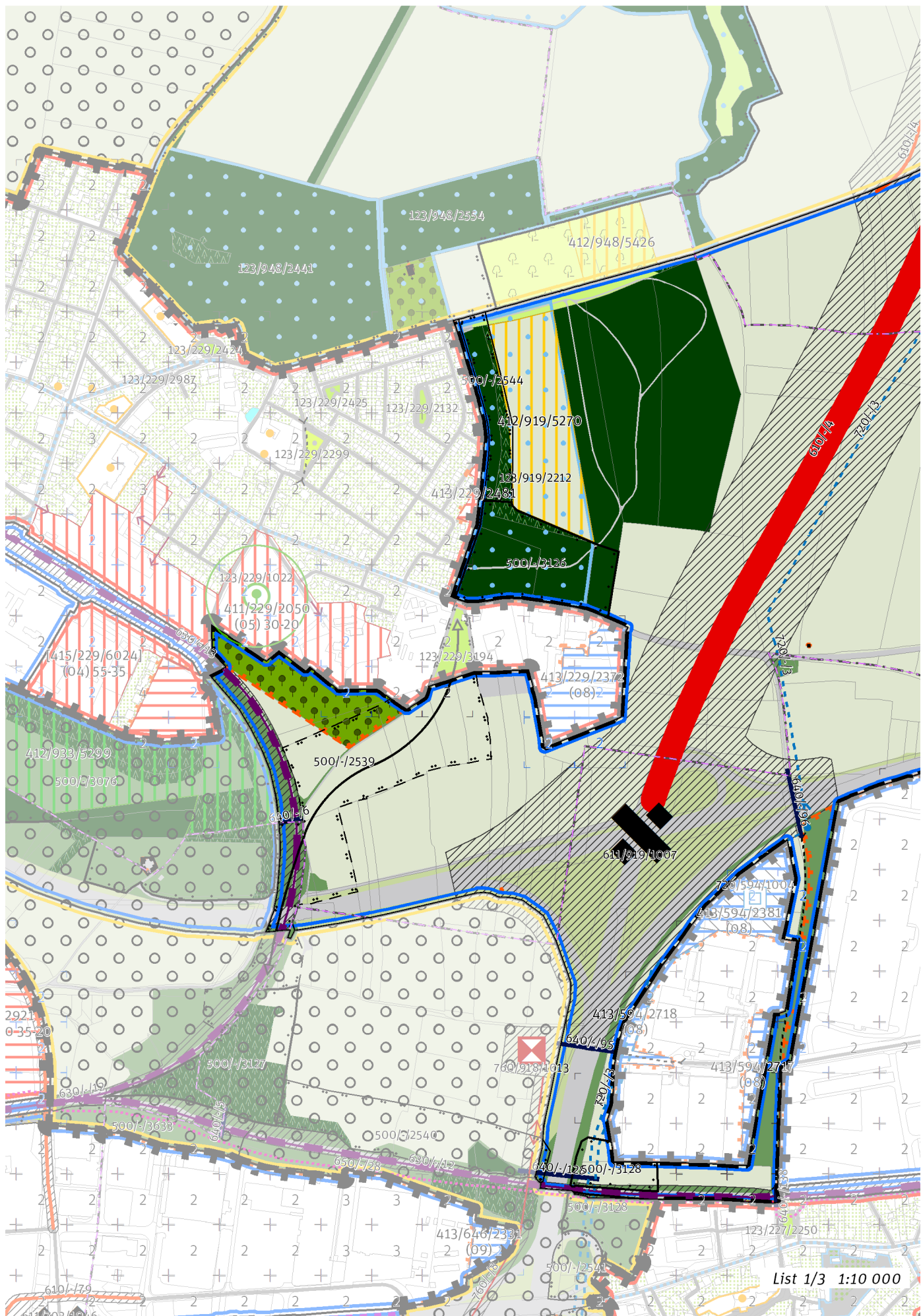
N	(17)
ZASTAVITELNOST: nezastavitelná	TYP STRUKTURY: zemědělská krajina v rovině
/ P	[S]
ZPŮSOB VYUŽITÍ: nezastavitelná produkční	MÍRA STABILITY: stabilizovaná

CÍLOVÝ CHARAKTER LOKALITY

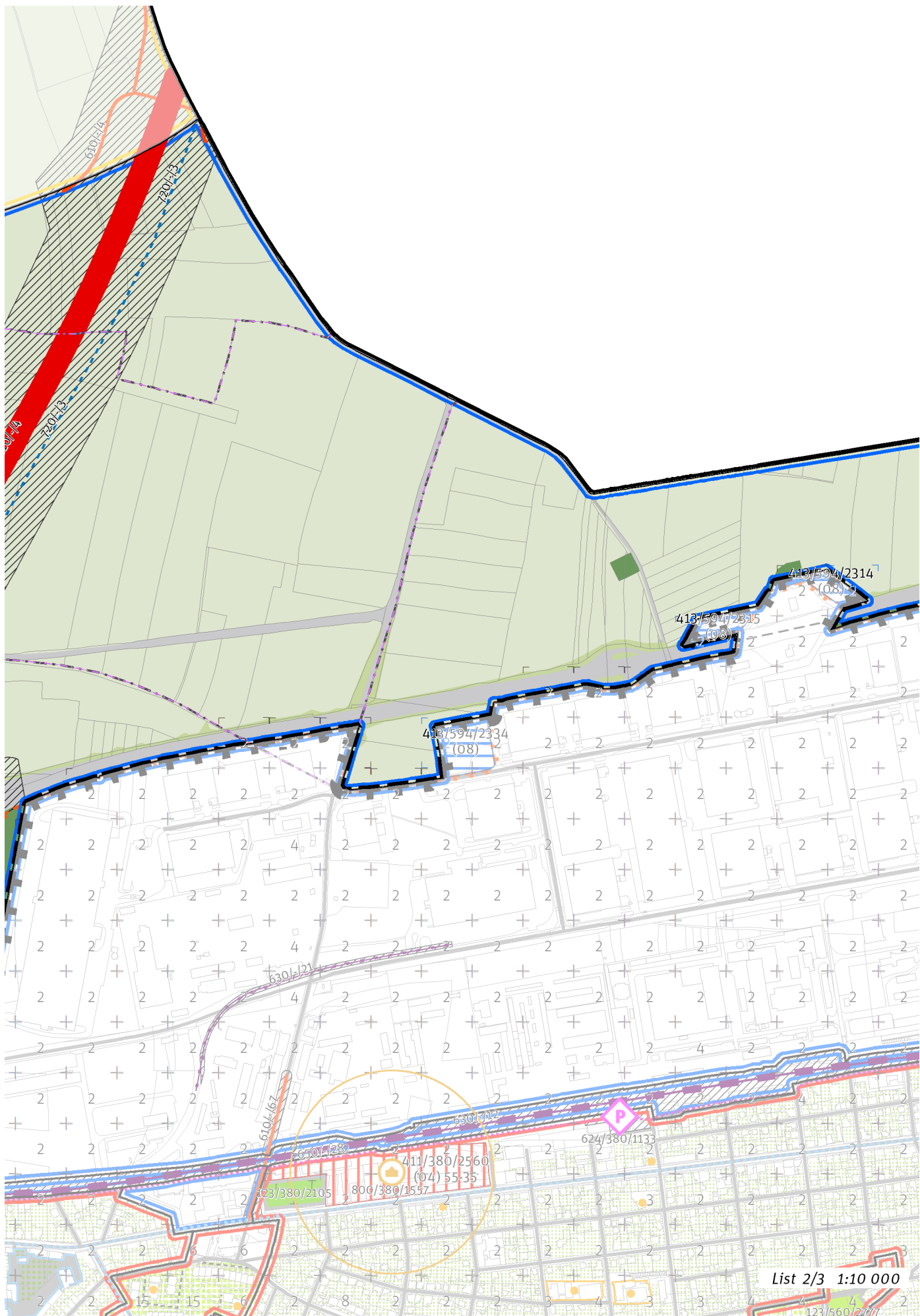
Chránit a posilovat cílový charakter nezastavitelné, stabilizované, produkční lokality Satalice – Horní Počernice se strukturou zemědělské krajiny v rovině. Lokalita je součástí krajiny vymezené v ZÚR s názvem Krajina Čakovické tabule.

Nezastavitelná stabilizovaná produkční lokalita Satalice – Horní Počernice je vymezena v plochém reliéfu na východě území Prahy, v kontaktu s územím Středočeského kraje. Cílem vymezení je zachovat strukturu zemědělské krajiny v rovině a posílit jemnější krajinnou matici doplněním víceúčelových krajinných prvků, které rozčleňují území na menší půdní bloky a jejich díly, zejména mezí, stromořadí ve formě doprovodných prvků podél cest, větrolamů či břehových porostů u vodních toků a vodních ploch, drobných lesíků a hájků, travnatých zasakovacích příkopů apod.

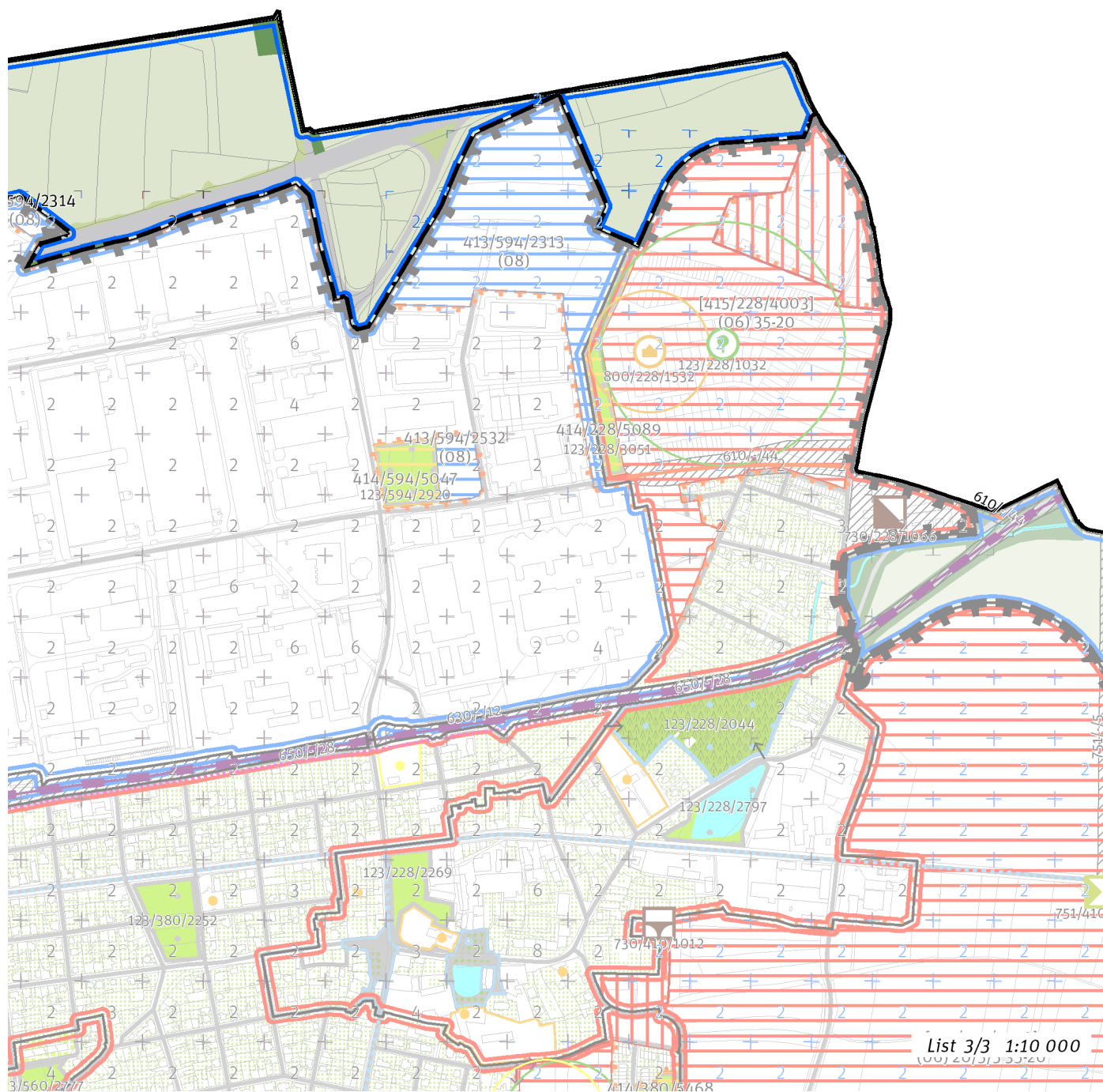




List 1/3 1:10 000



List 2/3 1:10 000



List 3/3 1:10 000

100 / OTEVŘENÁ KRAJINA

-> *(17) Zemědělská krajina v rovině, čl. 57*

Krajinné parky

123/919/2212 Lesopark Satalice - lokální park

-> *Krajinné rozhraní a krajinný park, čl. 109*

200 / VYSTAVĚNÉ PROSTŘEDÍ

Individuální regulativy nejsou stanoveny.

300 / VYUŽITÍ ÚZEMÍ

-> *Nezastavitelná produkční lokalita, čl. 67*

Lokalita se nachází v zóně havarijního plánování objektu, který dle zákona č. 224/2015 Sb., o prevenci závažných havárií, spadá do skupiny B. Vzhledem k množství a druhům skladovaných nebezpečných látek je tento objekt potenciálním zdrojem závažné havárie.

400 / STABILITA A MÍRA VYUŽITÍ ÚZEMÍ

-> *Typy stability lokalit, čl. 69*

Nezastavitelné transformační a rozvojové plochy

Transformační plocha **412/919/5270** o rozloze 55055 m²

Způsob využití: rekreační

Vyznačením transformační plochy je vyjádřen požadavek rozšíření nově založeného lesoparku za účelem zlepšení podmínek pro rekreační využití bez určení konkrétní cílové plochy strukturálního členění.

500 / KRAJINNÁ INFRASTRUKTURA

Skladebné části ÚSES

500/-/2539 RBK Vinořská bažantnice - Vidrholec – v prostoru k upřesnění, minimální šířka 40 m

500/-/2540 RBK Vinořská bažantnice - Vidrholec – v přesných hranicích

500/-/2544 RBK Vinořská bažantnice - Vidrholec – v přesných hranicích

500/-/3126 LBC U Satalic – v přesných hranicích

500/-/3128 LBC U dubu – v přesných hranicích

-> *Územní systém ekologické stability, čl. 113 - 116*

600 / DOPRAVNÍ INFRASTRUKTURA

Systém pozemních komunikací

610/-/4 Pražský okruh, stavba č. 520 (Březiněves - Satalice) – návrh

611/919/1007 Mimoúrovňová křižovatka Horní Počernice sever, součást Pražského okruhu – návrh

-> *Systém pozemních komunikací, čl. 118 - 120*

Železniční doprava

630/-/12 Železniční trať Praha – Nymburk – návrh

630/-/13 Železniční trať Praha – Turnov – návrh

-> *Železniční doprava, čl. 126*

Bezmotorová doprava

640/-/128 Lávka přes Pražský okruh u Černého mostu – návrh

640/-/138 Propojení přes železnici v Horních Počernicích – návrh

640/-/6 Lávka přes železniční trať Praha-Neratovice – návrh

640/-/95 Lávka přes Pražský okruh u Horních Počernic – návrh

640/-/96 Lávka přes D10 u Horních Počernic – návrh

650/-/28 Cyklotrasa Vysočany (severovýchodní magistrála) – návrh

-> *Bezmotorová doprava, čl. 127 - 128*

700 / TECHNICKÁ INFRASTRUKTURA

Zásobování vodou

720/-/3 Přiváděcí vodovodní řad Káranské řady - Vodojem Chvaly, propojení – územní rezerva

-> *Zásobování vodou, čl. 135*

800 / VEŘEJNÁ VYBAVENOST

Individuální regulativy nejsou stanoveny.

900 / VEŘEJNÝ ZÁJEM

Veřejně prospěšné stavby dopravní infrastruktury

910-610/-/152 Zkapacitnění dálnice D10

910-610/-/4 Pražský okruh, stavba č. 520 (Březiněves - Satalice)

910-630/-/12 Železniční trať Praha – Nymburk

910-630/-/13 Železniční trať Praha – Turnov

-> Veřejně prospěšné stavby, veřejně prospěšná opatření, stavby a opatření k zajišťování obrany a bezpečnost státu a plochy asanací, čl. 150 - 151

Navrhované veřejně prospěšné stavby, veřejně prospěšná opatření, stavby a opatření k zajišťování obrany a bezpečnost státu jsou vymezeny v grafické části ve výkrese Z 04.
