

# 916 / Hrnčírská rybníční soustava

## SPRÁVNÍ OBVOD

Praha 11, Praha 4

## MĚSTSKÁ ČÁST

Praha-Kunratice, Praha-Šeberov

## KATASTRÁLNÍ ÚZEMÍ

Kunratice, Šeberov

## ROZLOHA

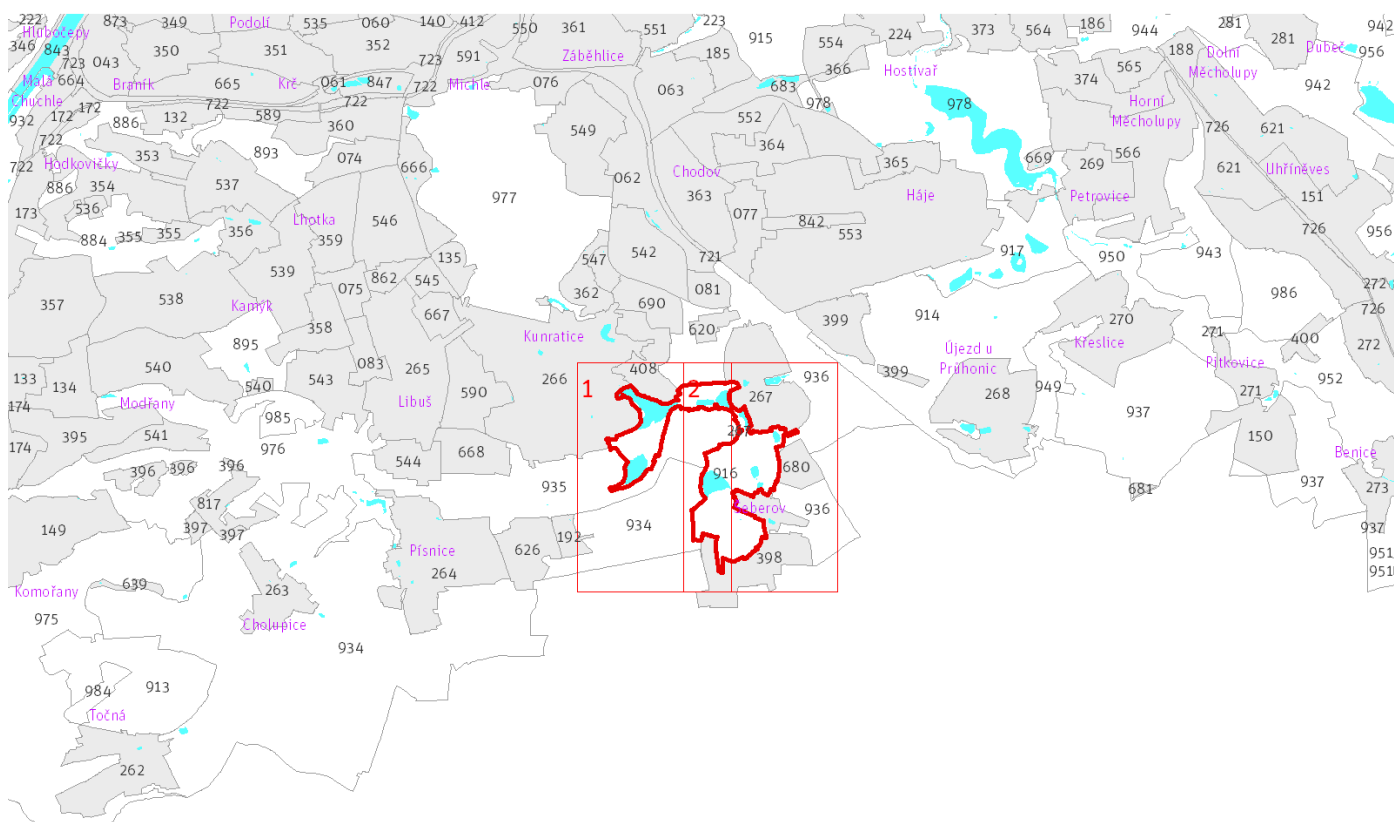
131 ha

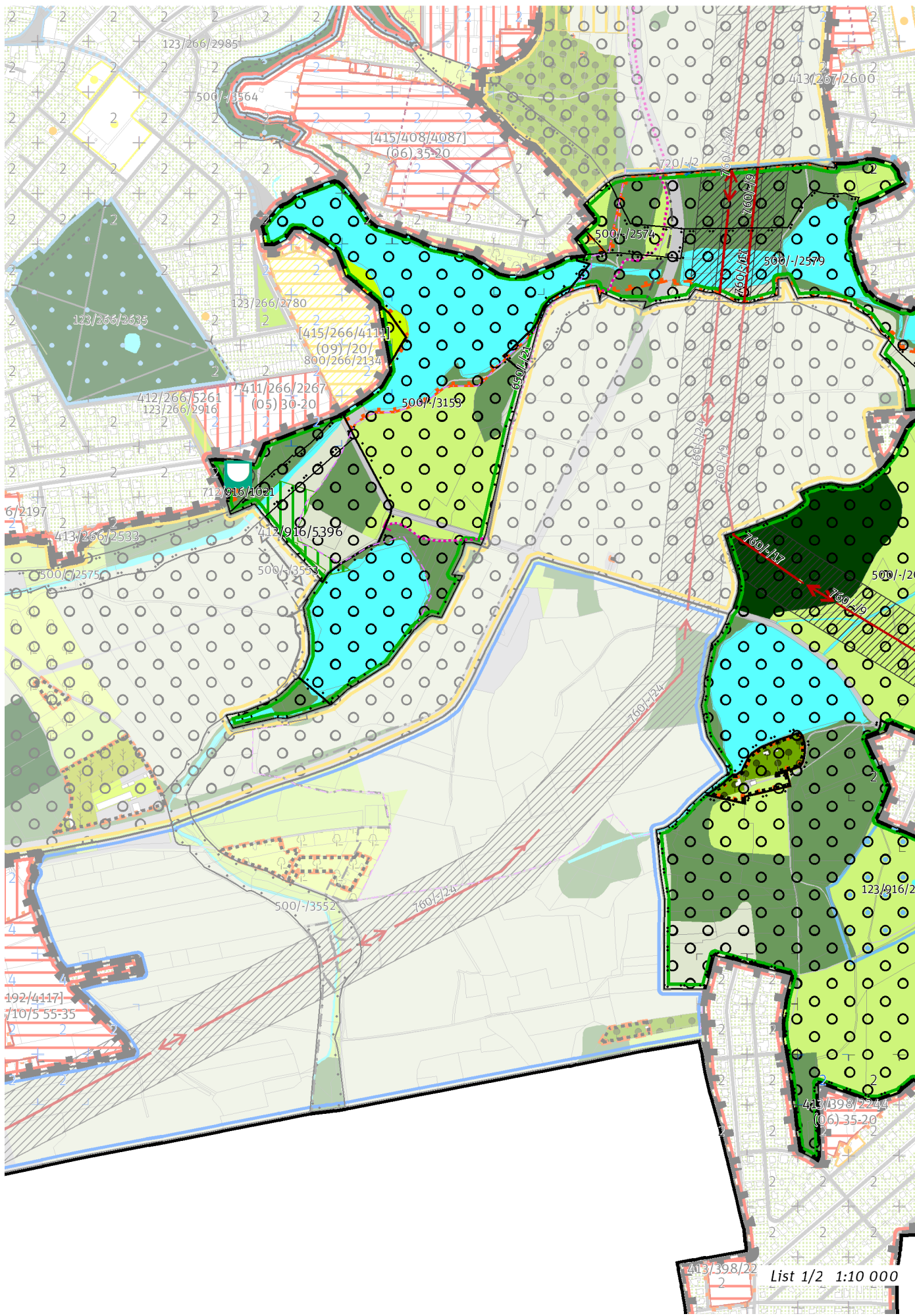
<b>N</b>	<b>(16)</b>
ZASTAVITELNOST: nezastavitelná	TYP STRUKTURY: zemědělsko- rybníční krajina
<b>/ K</b>	<b>[ S ]</b>
ZPŮSOB VYUŽITÍ: nezastavitelná přírodní	MÍRA STABILITY: stabilizovaná

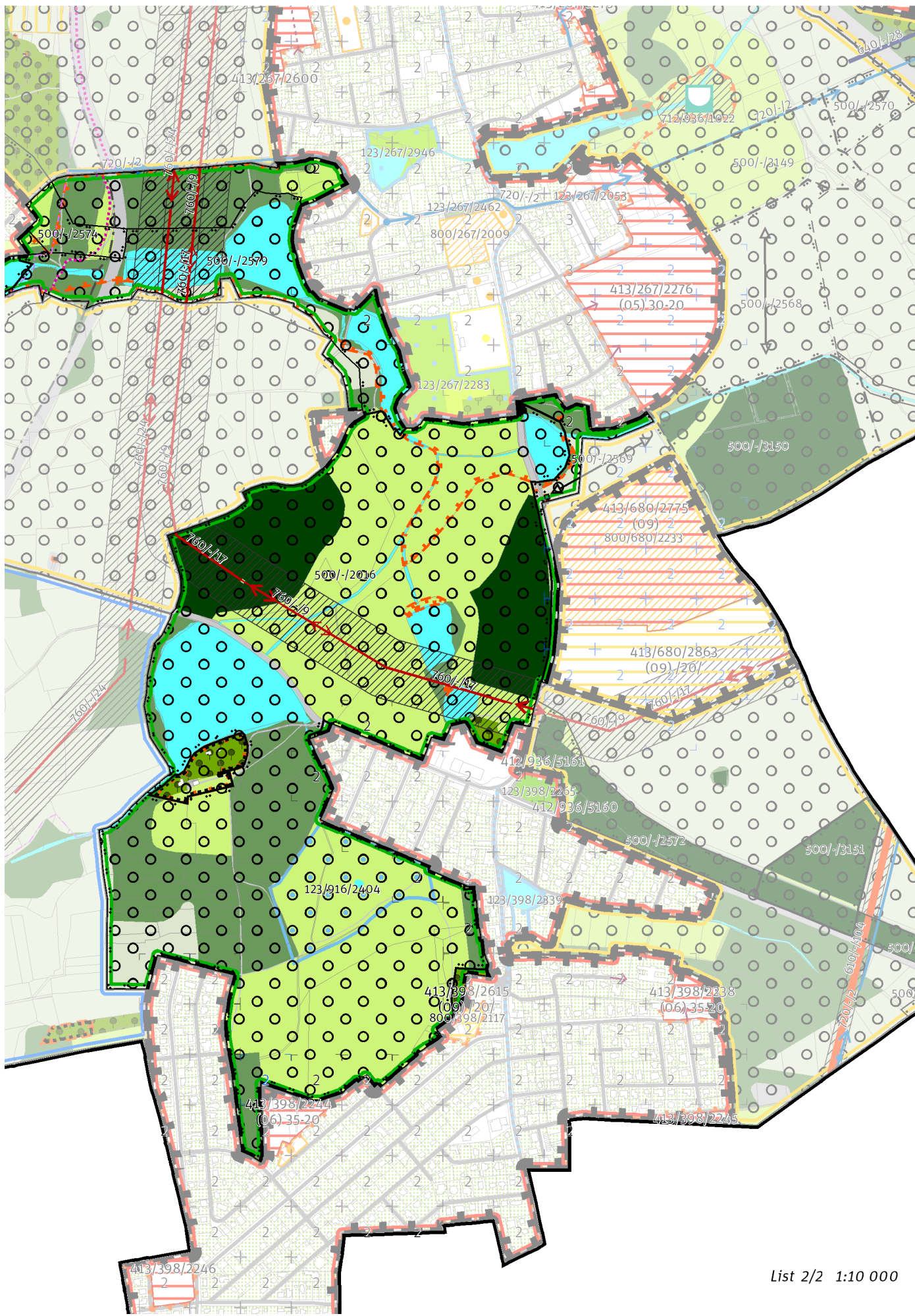
## CÍLOVÝ CHARAKTER LOKALITY

Chránit a posilovat cílový charakter nezastavitelné, stabilizované, přírodní lokality Hrnčírská rybníční soustava se strukturou zemědělsko-rybníční krajiny. Lokalita je součástí krajiny vymezené v ZÚR s názvem Krajina Uhříněveské plošiny.

Nezastavitelná stabilizovaná přírodní lokalita Hrnčírská rybníční soustava je vymezena v plochem reliéfu v jihovýchodní části Prahy. Cílem vymezení je zachovat a posílit strukturu zemědělsko-rybníční krajiny s významným přírodním a rekreačním využitím spojeným zejména s existencí funkční rybníční soustavy a z tohoto důvodu redukovat míru intenzity zemědělského využití území (včetně rybochovného využití) a rozvíjet rekreační infrastrukturu, která nepoškozuje ve větším než nezbytně nutném rozsahu přírodní hodnoty území a současně vhodně doplňuje a posiluje jeho hodnoty krajinné.







## 100 / OTEVŘENÁ KRAJINA

Lokalita je součástí krajinného rozhraní.  
-> Krajinné rozhraní a krajinný park, čl. 109  
-> (16) Zemědělsko-rybniční krajina, čl. 56

### Krajinné parky

123/916/2404 Hrnčířské louky - lokální park  
-> Krajinné rozhraní a krajinný park, čl. 109

## 200 / VYSTAVĚNÉ PROSTŘEDÍ

Individuální regulativy nejsou stanoveny.

## 300 / VYUŽITÍ ÚZEMÍ

-> Nezastavitelná přírodní lokalita, čl. 66  
Individuální regulativy nejsou stanoveny.

## 400 / STABILITA A MÍRA VYUŽITÍ ÚZEMÍ

-> Typy stability lokalit, čl. 69

### Nezastavitelné transformační a rozvojové plochy

Transformační plocha **412/916/5396** o rozloze 10917 m<sup>2</sup>  
Způsob využití: přírodní  
Vyznačením transformační plochy je vyjádřen požadavek na revitalizaci, včetně odtrubnění, Olšanského potoka a obnovu potoční nivy.

## 500 / KRAJINNÁ INFRASTRUKTURA

### Skladebné části ÚSES

500/-/2016 RBC Hrnčířské louky – v přesných hranicích  
500/-/2569 RBK Milíčovský les - Hrnčířské louky – v prostoru k upřesnění, minimální šířka 40 m  
500/-/2574 RBK Kunratický les - Hrnčířské louky – v přesných hranicích  
500/-/2575 RBK Hrnčířské louky - Modřanská rokle – v přesných hranicích  
500/-/2579 RBK Hrnčířské louky - Modřanská rokle – v přesných hranicích  
500/-/3153 LBC Šeberák, Olšanský rybník – v přesných hranicích  
500/-/3552 LBC Olšanský potok – v přesných hranicích  
-> Územní systém ekologické stability, čl. 113 - 116

## 600 / DOPRAVNÍ INFRASTRUKTURA

### Bezmotorová doprava

650/-/21 Cyklotrasa podél Šeberovského rybníka – návrh  
-> Bezmotorová doprava, čl. 127 - 128

## 700 / TECHNICKÁ INFRASTRUKTURA

### Protipovodňová ochrana

712/916/1021 Poldr (suchá nádrž) Kunratice – návrh  
-> Protipovodňová ochrana a opatření, čl. 133

### Zásobování vodou

720/-/2 Příváděcí vodovodní řad Jesenice II - jihovýchodní část Prahy – návrh  
-> Zásobování vodou, čl. 135

### Zásobování elektrickou energií

760/-/17 Nadzemní elektrické vedení 400 kV Transformační stanice Chodov - Transformační stanice Čechy Střed – návrh  
760/-/24 Nadzemní elektrické vedení 400kV napojení elektrické stanice Chodov – návrh  
760/-/9 Nadzemní elektrické vedení 110 kV Transformační stanice Chodov - Transformační stanice Uhřetěves – návrh  
-> Zásobování elektrickou energií, čl. 139

## 800 / VEŘEJNÁ VYBAVENOST

Individuální regulativy nejsou stanoveny.

---

## **900 / VEŘEJNÝ ZÁJEM**

### **Veřejně prospěšné stavby technické infrastruktury**

910-712/916/1021 Poldr (suchá nádrž) Kunratice

910-720/-/2 Přiváděcí vodovodní řad Jesenice II - jihovýchodní část Prahy

910-760/-/17 Nadzemní elektrické vedení 400 kV Transformační stanice Chodov - Transformační stanice Čechy Střed

910-760/-/24 Nadzemní elektrické vedení 400kV napojení elektrické stanice Chodov

910-760/-/9 Nadzemní elektrické vedení 110 kV Transformační stanice Chodov - Transformační stanice Uhříněves

-> Veřejně prospěšné stavby, veřejně prospěšná opatření, stavby a opatření k zajišťování obrany a bezpečnost státu a plochy asanací, čl. 150 - 151

Navrhované veřejně prospěšné stavby, veřejně prospěšná opatření, stavby a opatření k zajišťování obrany a bezpečnost státu jsou vymezeny v grafické části ve výkrese Z 04.

---