

907 / Zličín – Ruzyně

SPRÁVNÍ OBLAST

Praha 13, Praha 17, Praha 6

MĚSTSKÁ ČÁST

Praha 13, Praha 17, Praha 6, Praha-Zličín

KATASTRÁLNÍ ÚZEMÍ

Ruzyně, Sobín, Třebonice, Zličín, Řepy

ROZLOHA

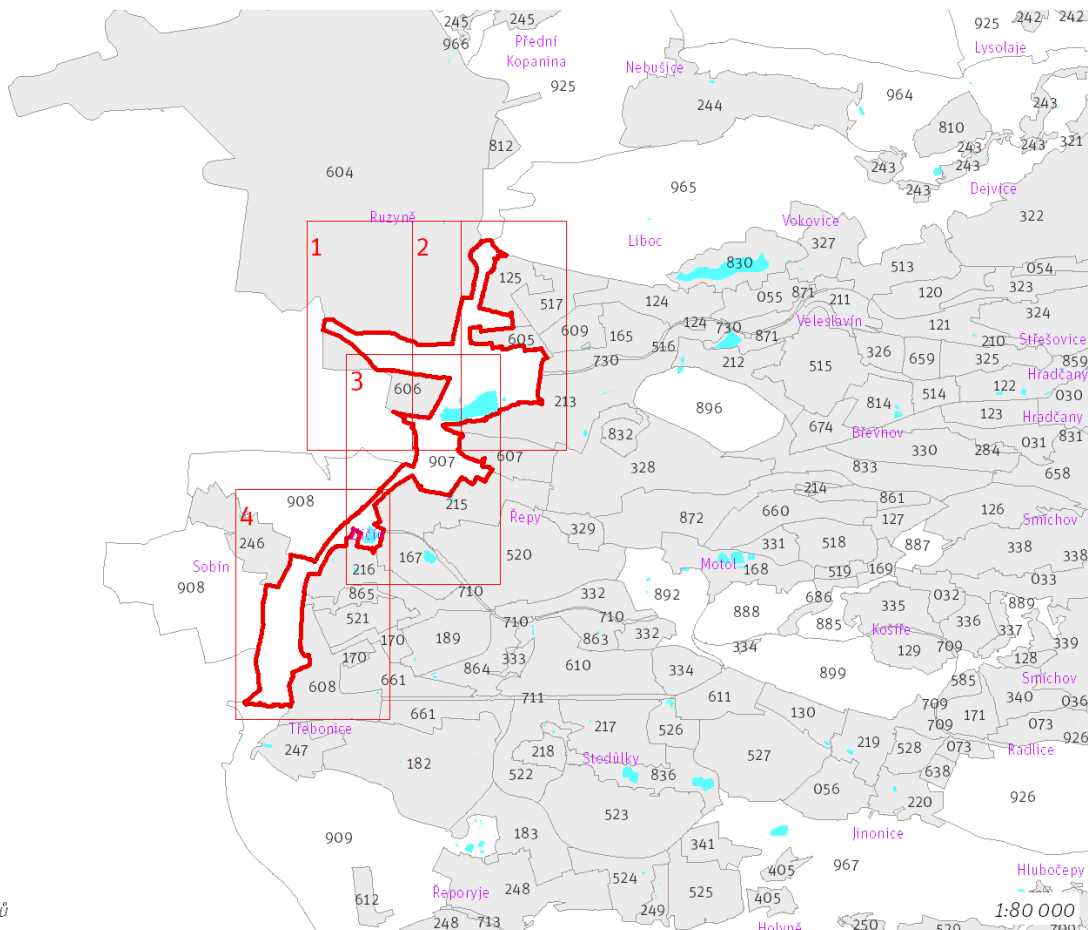
255 ha



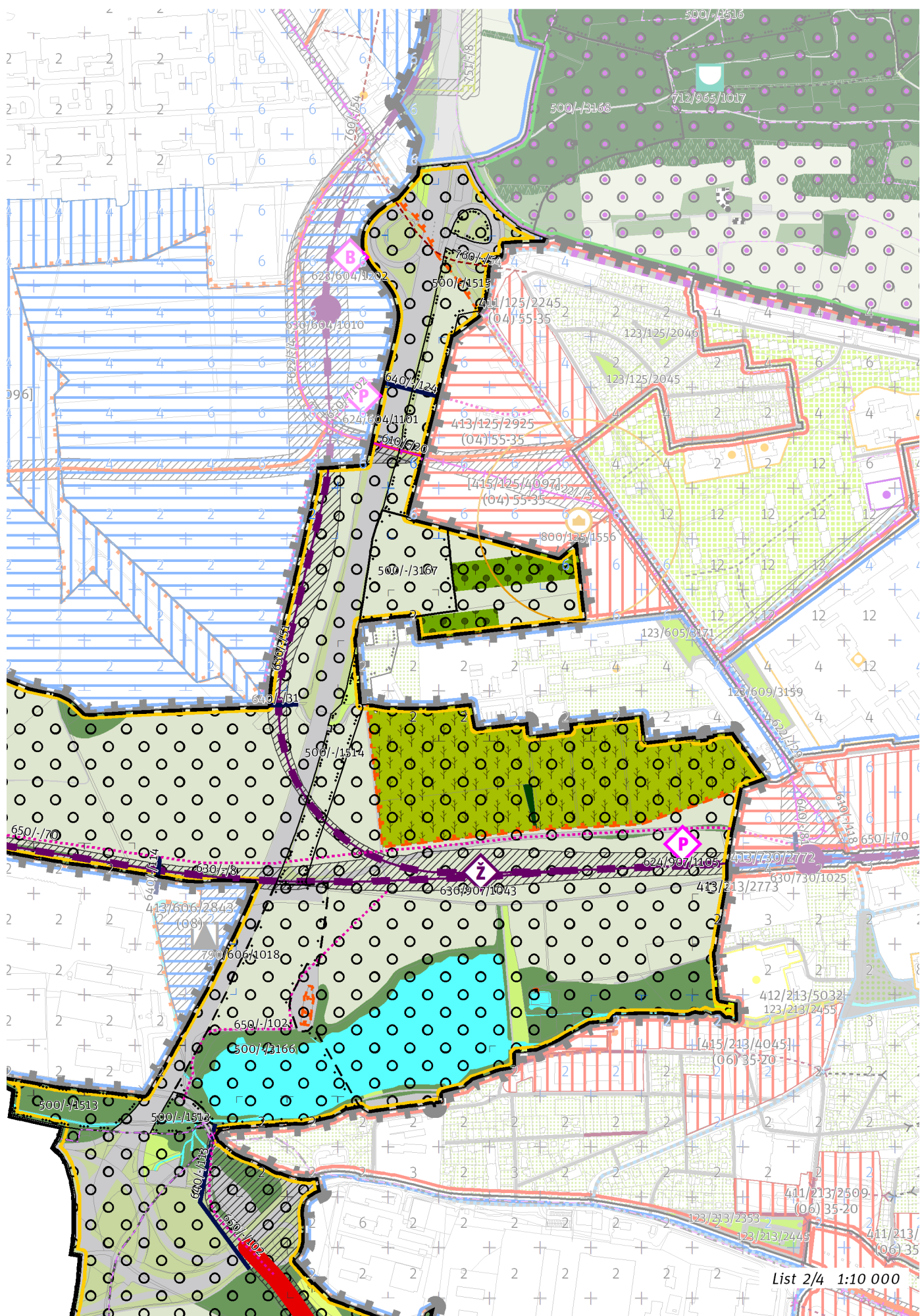
CÍLOVÝ CHARAKTER LOKALITY

Chránit a posilovat cílový charakter nezastavitelné, stabilizované, rekreační lokality Zličín – Ruzyně se strukturou leso-zemědělské krajiny. Lokalita je součástí krajiny vymezené v ZÚR s názvem Krajina Hostivické tabule.

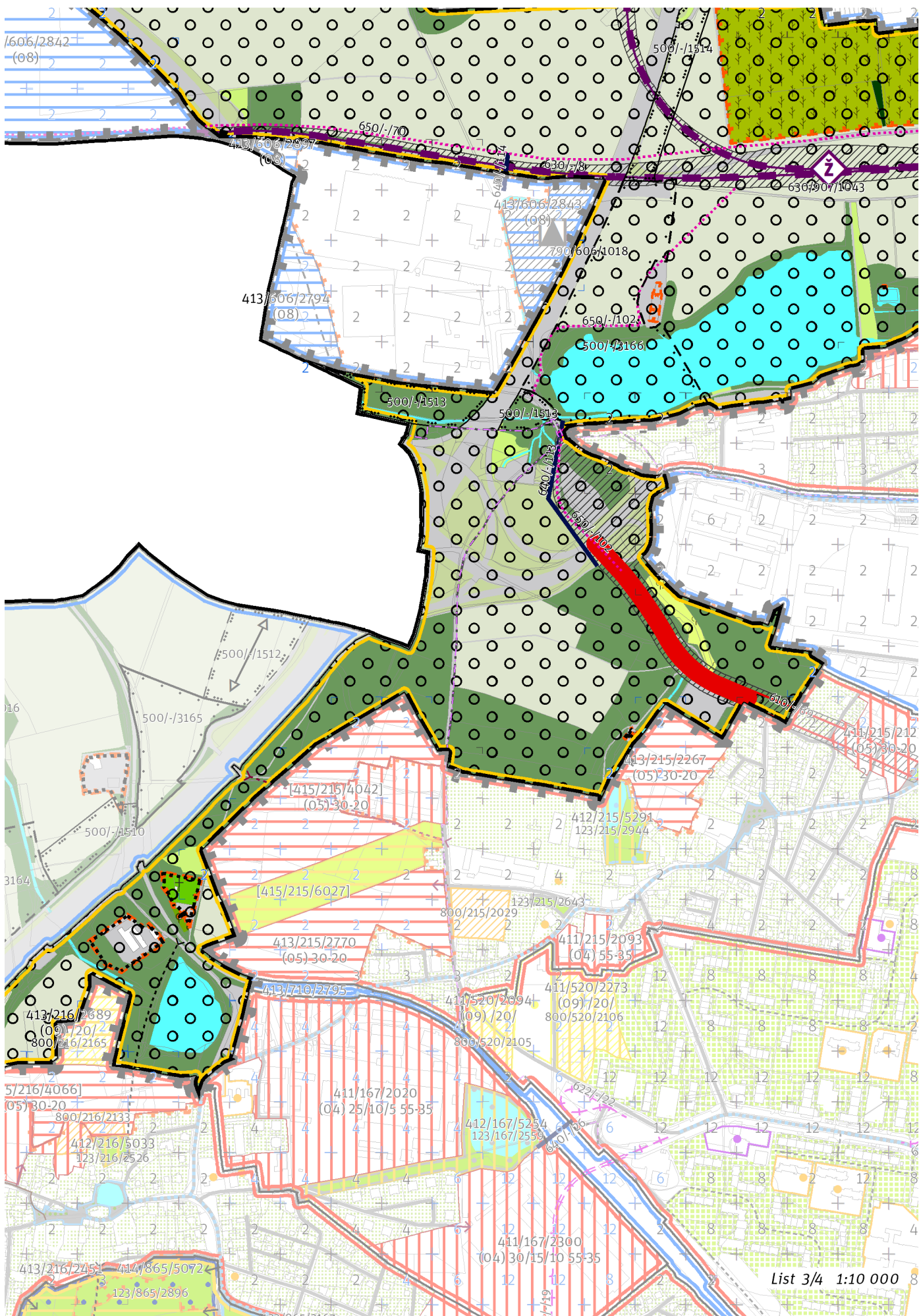
Nezastavitelná stabilizovaná rekreační lokalita Zličín – Ruzyně je vymezena v plochem až mírně vlněném reliéfu na západě území Prahy, v kontaktu s územím Středočeského kraje. Cílem vymezení je zachovat a posílit strukturu leso-zemědělské krajiny s významným rekreačním využitím, tedy v podrobnějším strukturálním členění s pestrou škálou ploch různého využití, při mírně převažujícím zemědělském určení.



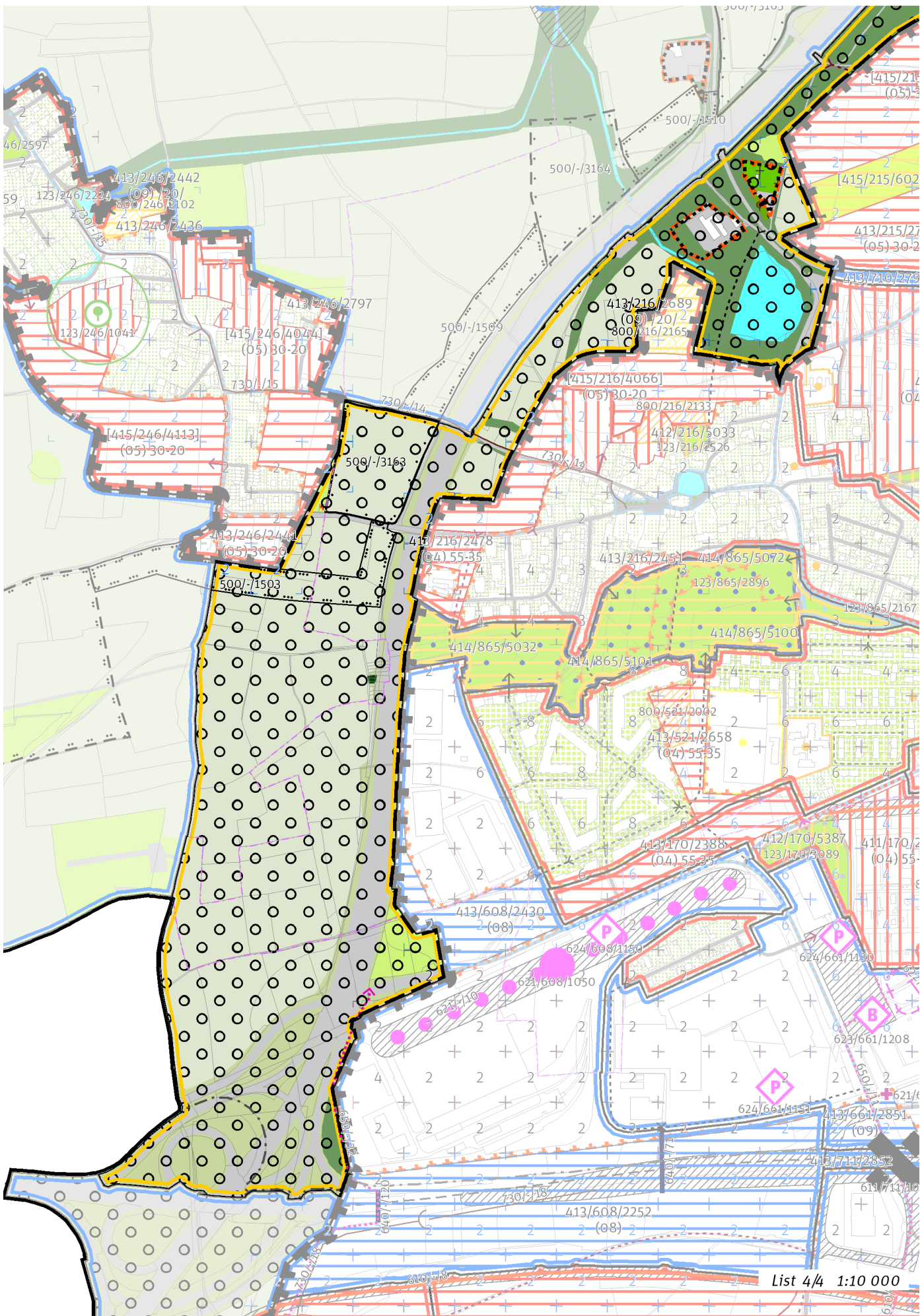
Prehled umístění lokality a klad listů



List 2/4 1:10 000



List 3/4 1:10 000



List 4/4 1:10 000

100 / OTEVŘENÁ KRAJINA

Lokalita je součástí krajinného rozhraní.
-> Krajinné rozhraní a krajinný park, čl. 109
-> (15) Leso-zemědělská krajina, čl. 55

Individuální regulativy nejsou stanoveny.

200 / VYSTAVĚNÉ PROSTŘEDÍ

Individuální regulativy nejsou stanoveny.

300 / VYUŽITÍ ÚZEMÍ

-> Nezastavitelná rekreační lokalita, čl. 65

Individuální regulativy nejsou stanoveny.

400 / STABILITA A MÍRA VYUŽITÍ ÚZEMÍ

-> Typy stability lokalit, čl. 69

Individuální regulativy nejsou stanoveny.

500 / KRAJINNÁ INFRASTRUKTURA

Skladebné části ÚSES

500/-/1503 NRBK Údolí Vltavy-K56 – v přesných hranicích
500/-/1513 NRBK Údolí Vltavy-K56 – v přesných hranicích
500/-/1514 NRBK Údolí Vltavy-K56 – v přesných hranicích
500/-/1515 NRBK Údolí Vltavy-K56 – v přesných hranicích
500/-/3163 LBC U nové silnice – v přesných hranicích
500/-/3166 LBC V Šancích – v prostoru k upřesnění, minimální velikost 3 ha
500/-/3167 LBC U výzkumného ústavu – v přesných hranicích
-> Územní systém ekologické stability, čl. 113 - 116

600 / DOPRAVNÍ INFRASTRUKTURA

Systém pozemních komunikací

610/-/20 Komunikační propojení Drnovská - K Letišti – návrh
610/-/69 Břevnovská radiála – návrh
-> Systém pozemních komunikací, čl. 118 - 120

Veřejná doprava / Tramvajová doprava

622/-/4 Tramvajová trať Dědinská - Dlouhá Míle - Terminál 3 - Prague Airport Park – návrh
-> Systém veřejné dopravy, čl. 121
-> Tramvajová doprava, čl. 123

Veřejná doprava / Záchytná parkoviště P+R

624/907/1105 Parkoviště P + R - Nádraží Ruzyně – návrh, minimální přípustná kapacita 240 stání
-> Systém veřejné dopravy, čl. 121
-> Záchytná parkoviště P+R, čl. 125

Železniční doprava

630/-/8 Železniční trať Praha – Kladno – návrh
630/907/1043 Odstavné koleje Ruzyně – návrh
-> Železniční doprava, čl. 126

Bezmotorová doprava

640/-/113 Propojení okolo MUK Jiviny při ústí Břevn. radiály – návrh
640/-/114 Lávka přes železnici u letiště – návrh
640/-/124 Propojení přes Pražský okruh na Dědině – návrh
640/-/31 Propojení přes trať na letiště – návrh
650/-/102 Cyklotrasa Ruzyně A 34 – návrh
650/-/32 Cyklotrasa za depem Zličín – návrh
650/-/70 Cyklotrasa promenáda nad Kladenskou tratí – návrh
-> Bezmotorová doprava, čl. 127 - 128

700 / TECHNICKÁ INFRASTRUKTURA

Odkanalizování území

730/-/14 Sběrač Sobín etapa I, kanalizace splašková výtlač, připojení – návrh

-> *Odkanalizování území, čl. 136*

Zásobování elektrickou energií

760/-/54 Kabelový tunel Ruzyně – návrh

-> *Zásobování elektrickou energií, čl. 139*

800 / VEŘEJNÁ VYBAVENOST

Individuální regulativy nejsou stanoveny.

900 / VEŘEJNÝ ZÁJEM

Veřejně prospěšné stavby dopravní infrastruktury

910-610/-/20 Komunikační propojení Drnovská - K Letišti

910-610/-/69 Břevnovská radiála

910-622/-/4 Tramvajová trať Dědinská - Dlouhá Míle - Terminál 3 - Prague Airport Park

910-624/907/1105 Parkoviště P + R - Nádraží Ruzyně

910-630/-/8 Železniční trať Praha – Kladno

910-630/907/1043 Odstavné koleje Ruzyně

910-640/-/113 Propojení okolo MUK Jiviny při ústí Břevn. radiály

Veřejně prospěšné stavby technické infrastruktury

910-730/-/14 Sběrač Sobín etapa I, kanalizace splašková výtlač, připojení

910-760/-/54 Kabelový tunel Ruzyně

-> *Veřejně prospěšné stavby, veřejně prospěšná opatření, stavby a opatření k zajišťování obrany a bezpečnost státu a plochy asanací, čl. 150 - 151*

Navrhované veřejně prospěšné stavby, veřejně prospěšná opatření, stavby a opatření k zajišťování obrany a bezpečnost státu jsou vymezeny v grafické části ve výkrese Z 04.
