

903 / Drahaň – Dolní Chabry

SPRÁVNÍ OBLAST

Praha 8

MĚSTSKÁ ČÁST

Praha 8, Praha-Dolní Chabry

KATASTRÁLNÍ ÚZEMÍ

Bohnice, Dolní Chabry, Čimice

ROZLOHA

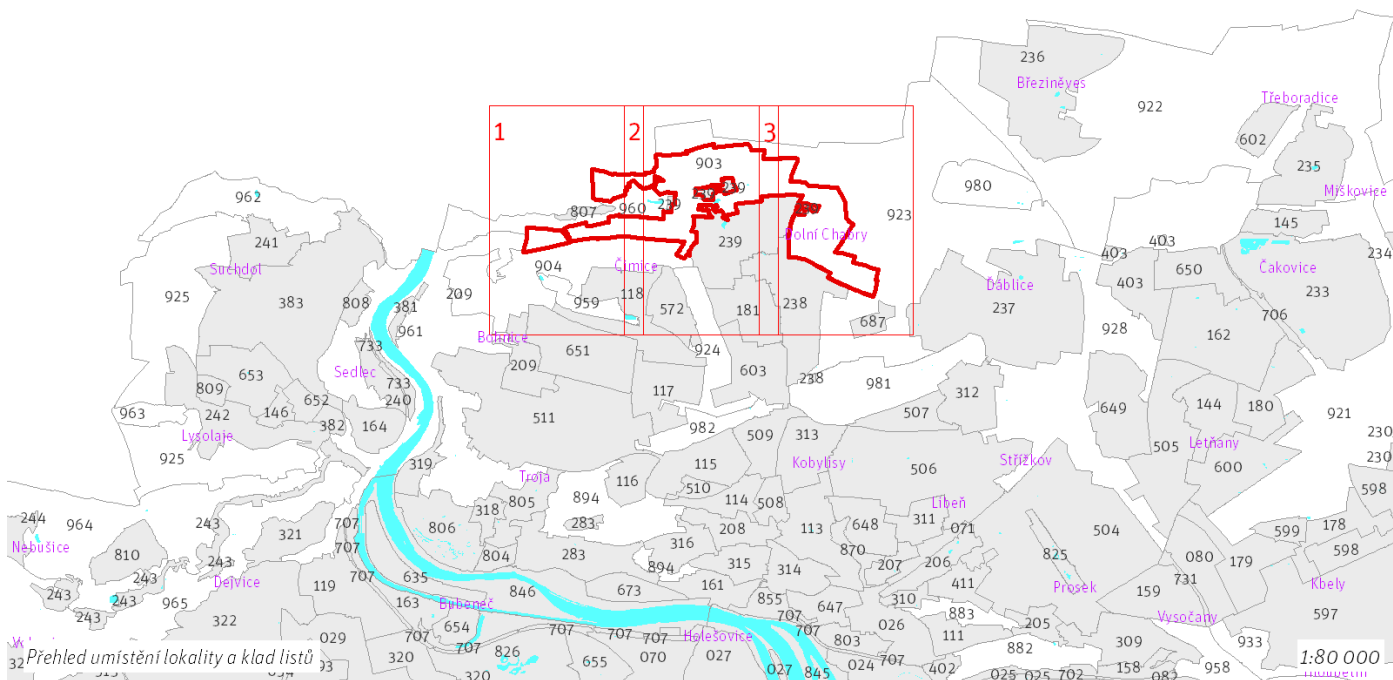
181 ha

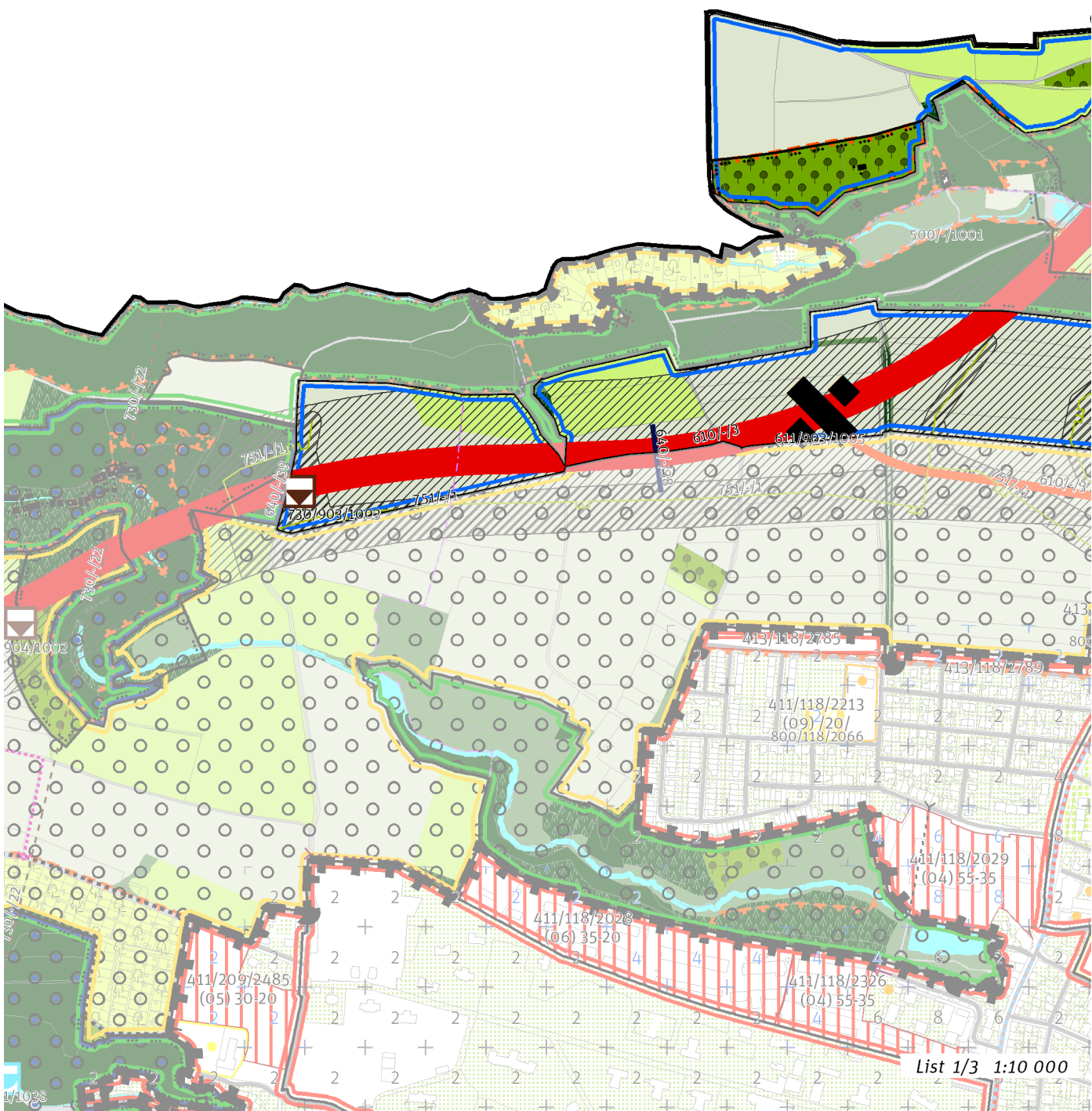
<p>N</p> <p>ZASTAVITELNOST: nezastavitelná</p>	<p>(15)</p> <p>TYP STRUKTURY: leso- zemědělská krajina</p>
<p>/ P</p> <p>ZPŮSOB VYUŽITÍ: nezastavitelná produkční</p>	<p>[S]</p> <p>MÍRA STABILITY: stabilizovaná</p>

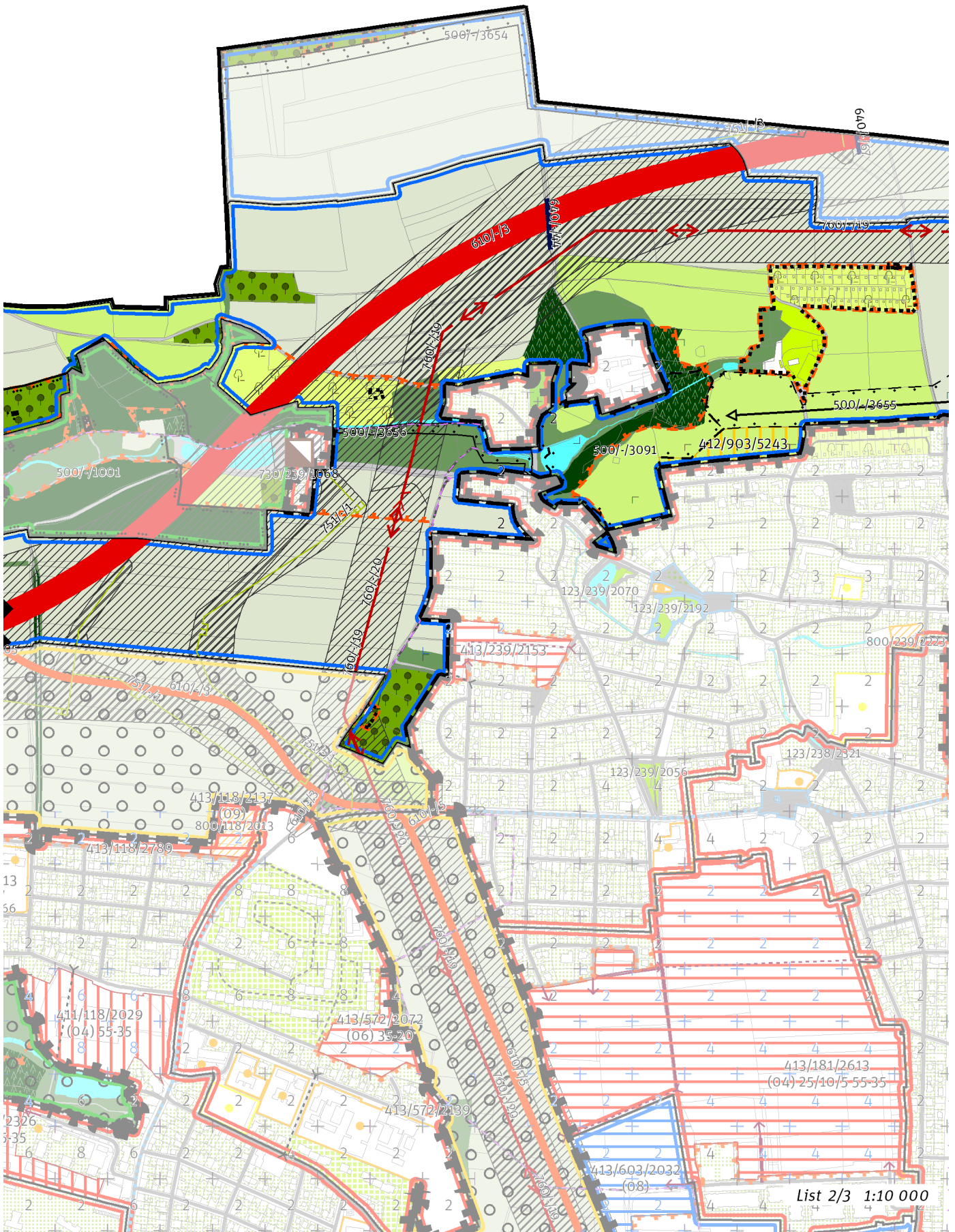
CÍLOVÝ CHARAKTER LOKALITY

Chránit a posilovat cílový charakter nezastavitelné, stabilizované, produkční lokality Drahaň – Dolní Chabry se strukturou leso-zemědělské krajiny. Lokalita je součástí krajiny vymezené v ZÚR s názvem Krajina Zdíbské tabule.

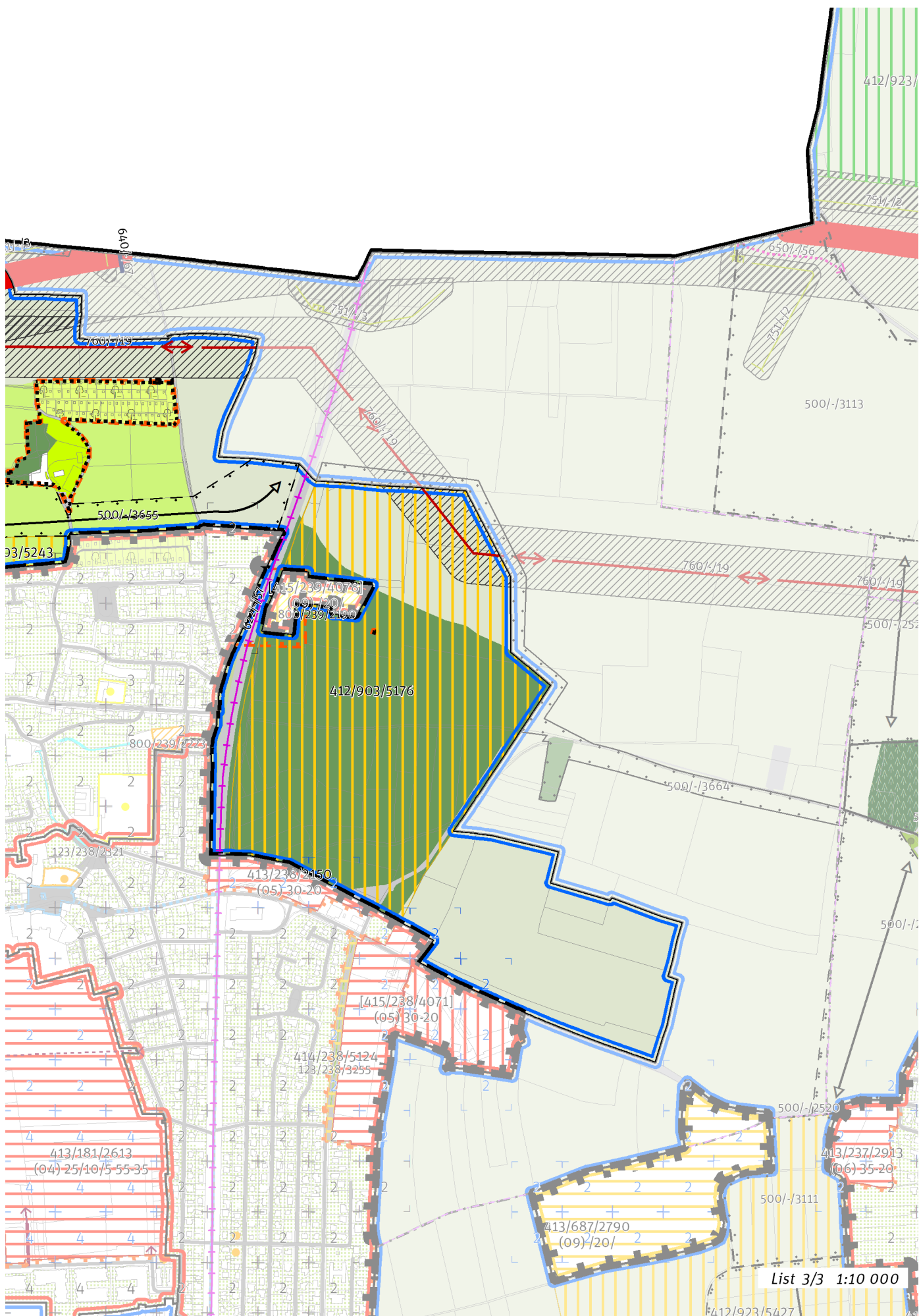
Nezastavitelná stabilizovaná produkční lokalita Drahaň – Dolní Chabry je vymezena v mírně zvlněném reliéfu na severu území Prahy, v kontaktu s územím Středočeského kraje. Cílem vymezení je zachovat a posílit existující strukturu leso-zemědělské krajiny, tedy v podrobnějším strukturálním členění s pestrou škálou ploch různého využití, při mírně převažujícím zemědělském určení.







List 2/3 1:10 000



List 3/3 1:10 000

100 / OTEVŘENÁ KRAJINA

-> (15) *Leso-zemědělská krajina, čl. 55*

Individuální regulativy nejsou stanoveny.

200 / VYSTAVĚNÉ PROSTŘEDÍ

Individuální regulativy nejsou stanoveny.

300 / VYUŽITÍ ÚZEMÍ

-> *Nezastavitelná produkční lokalita, čl. 67*

Individuální regulativy nejsou stanoveny.

400 / STABILITA A MÍRA VYUŽITÍ ÚZEMÍ

-> *Typy stability lokalit, čl. 69*

Nezastavitelné transformační a rozvojové plochy

Transformační plocha **412/903/5243** o rozloze 12573 m²

Způsob využití: rekreační

Vyznačením transformační plochy v jižní části lokality v návaznosti na lokalitu Dolní Chabry je vyjádřen požadavek změny spočívající ve zlepšení podmínek pro rekreační využití, zejména za účelem změny na plochu podrobnějšího strukturálního členění zahrádková osada.

Transformační plocha **412/903/5176** o rozloze 355284 m²

Způsob využití: rekreační

Cílová charakteristika plochy: parkové sportoviště

500 / KRAJINNÁ INFRASTRUKTURA

Skladebné části ÚSES

500/-/1001 NRBC Údolí Vltavy – v přesných hranicích

500/-/3091 LBC Pod zámečkem – v prostoru k upřesnění, minimální velikost 3 ha

500/-/3655 LBK Údolí Vltavy- Na skřívánčí – v prostoru k upřesnění, minimální šířka 15 m

500/-/3656 LBK Údolí Vltavy- Na skřívánčí – v přesných hranicích

-> *Územní systém ekologické stability, čl. 113 - 116*

600 / DOPRAVNÍ INFRASTRUKTURA

Při umisťování stavby 610/-/3 minimalizovat vliv na krajinnotvorné prvky přírodního parku Drahaň – Troja.

Systém pozemních komunikací

610/-/3 Pražský okruh, stavba č. 519 (Suchdol - Březiněves) – návrh

611/903/1005 Mimoúrovňová křižovatka Čimice, součást Pražského okruhu – návrh

-> *Systém pozemních komunikací, čl. 118 - 120*

Veřejná doprava / Tramvajová doprava

622/-/57 Tramvajová trať Vozovna Kobylisy - Zdiby – návrh

-> *Systém veřejné dopravy, čl. 121*

-> *Tramvajová doprava, čl. 123*

Bezmotorová doprava

640/-/38 Propojení přes Pražský okruh u Čimic – návrh

640/-/44 Propojení přes Pražský okruh u Dolních Chaber – návrh

-> *Bezmotorová doprava, čl. 127 - 128*

700 / TECHNICKÁ INFRASTRUKTURA

Odkanalizování území

730/903/1003 Dešťová usazovací nádrž Bohnice II – návrh

-> *Odkanalizování území, čl. 136*

Zásobování plynem a ropovody

751/-/1 Vysokotlaký plynovod Bohnice - Čimice (Pražský okruh), přeložka – návrh

751/-/3 Vysokotlaký plynovod Dolní Chabry (Pražský okruh), přeložka – návrh

-> *Zásobování plynem a ropovody, čl. 138*

Zásobování elektrickou energií

760/-/19 Nadzemní elektrické vedení 400 kV Transformační stanice Sever - vedení V 410 – návrh

760/-/20 Nadzemní elektrické vedení 110 kV Transformační stanice Sever - Transformační stanice Třeboradice, přeložka – návrh

-> Zásobování elektrickou energií, čl. 139

800 / VEŘEJNÁ VYBAVENOST

Individuální regulativy nejsou stanoveny.

900 / VEŘEJNÝ ZÁJEM

Veřejně prospěšné stavby dopravní infrastruktury

910-610/-/3 Pražský okruh, stavba č. 519 (Suchdol - Březiněves)

910-622/-/57 Tramvajová trať Vozovna Kobylisy - Zdiby

Veřejně prospěšné stavby technické infrastruktury

910-730/903/1003 Dešťová usazovací nádrž Bohnice II

910-751/-/1 Vysokotlaký plynovod Bohnice - Čimice (Pražský okruh), přeložka

910-751/-/3 Vysokotlaký plynovod Dolní Chabry (Pražský okruh), přeložka

910-760/-/19 Nadzemní elektrické vedení 400 kV Transformační stanice Sever - vedení V 410

910-760/-/20 Nadzemní elektrické vedení 110 kV Transformační stanice Sever - Transformační stanice Třeboradice, přeložka

-> Veřejně prospěšné stavby, veřejně prospěšná opatření, stavby a opatření k zajišťování obrany a bezpečnost státu a plochy asanací, čl. 150 - 151

Navrhované veřejně prospěšné stavby, veřejně prospěšná opatření, stavby a opatření k zajišťování obrany a bezpečnost státu jsou vymezeny v grafické části ve výkrese Ž 04.
