

902 / Dolní Počernice – Újezd nad Lesy

SPRÁVNÍ OBLAST

Praha 14, Praha 20, Praha 21

MĚSTSKÁ ČÁST

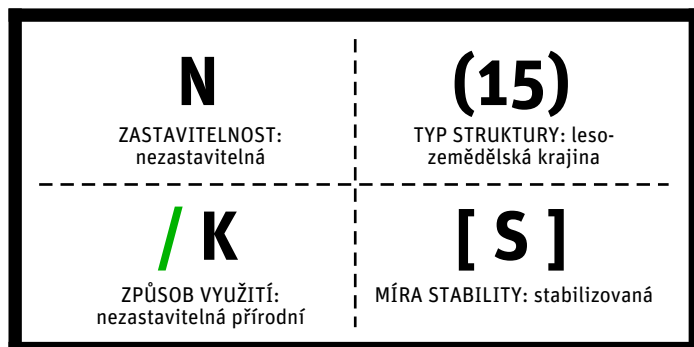
Praha 20, Praha-Běchovice, Praha-Dolní Počernice, Praha-Klánovice

KATASTRÁLNÍ ÚZEMÍ

Běchovice, Dolní Počernice, Horní Počernice, Klánovice

ROZLOHA

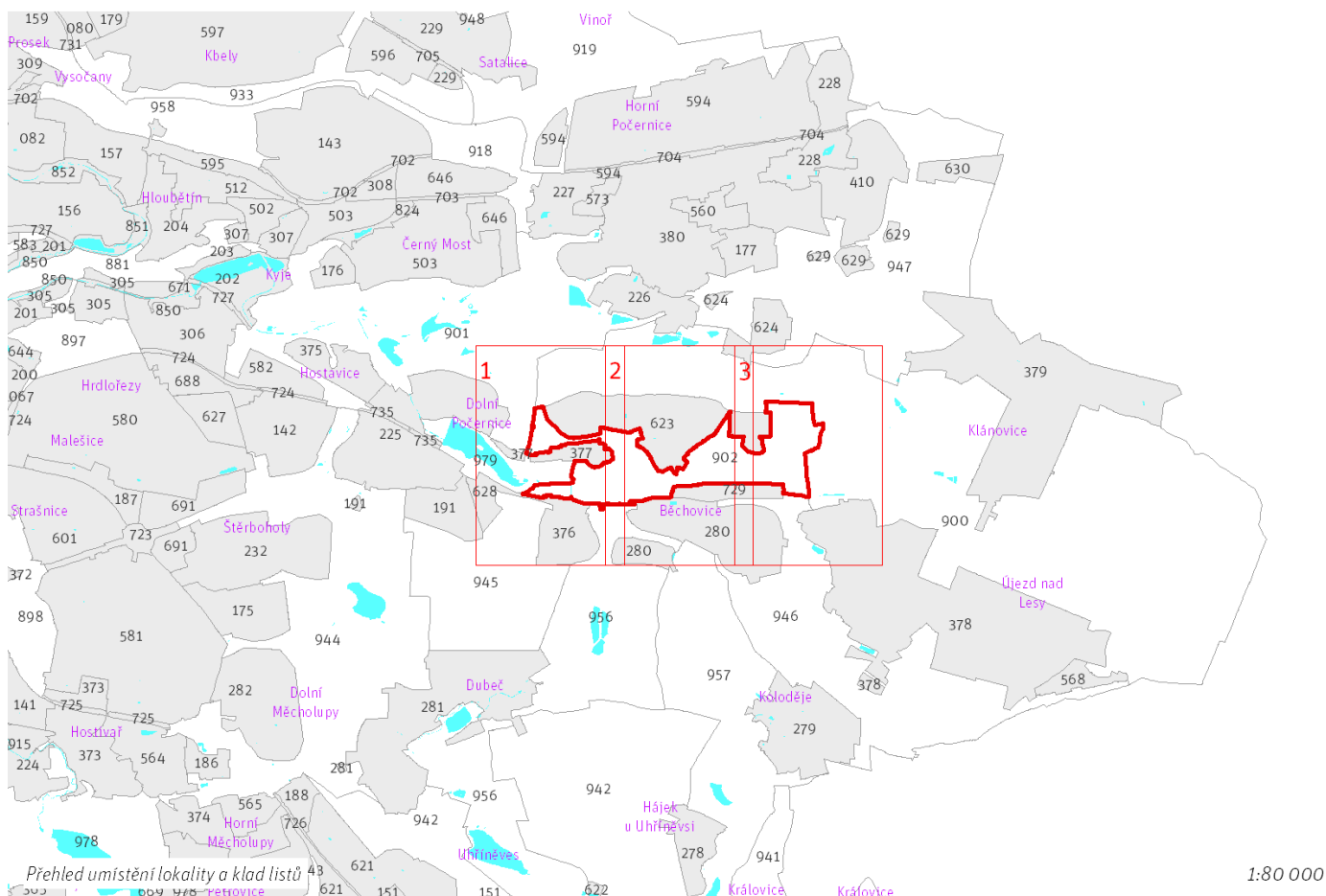
170 ha

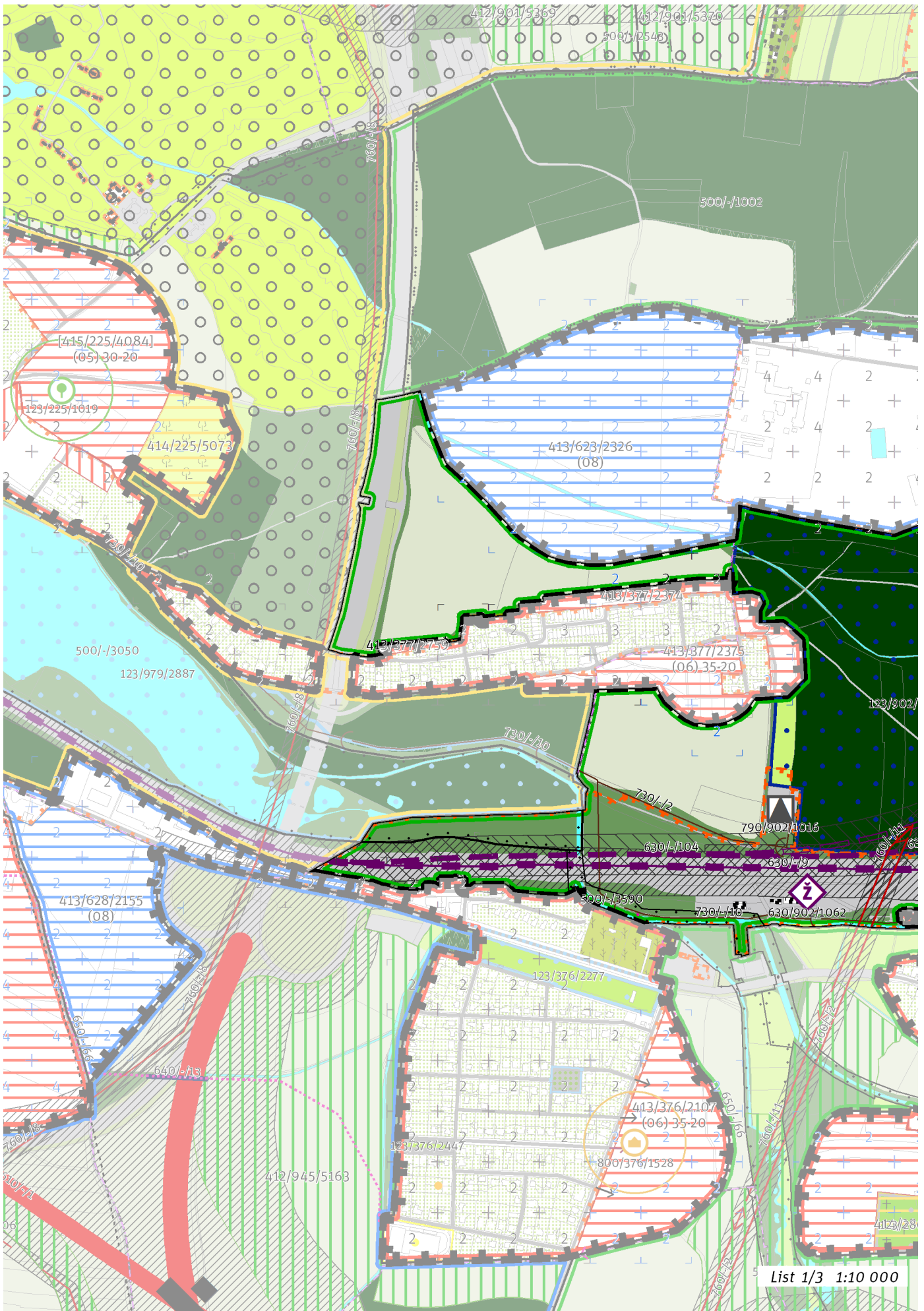


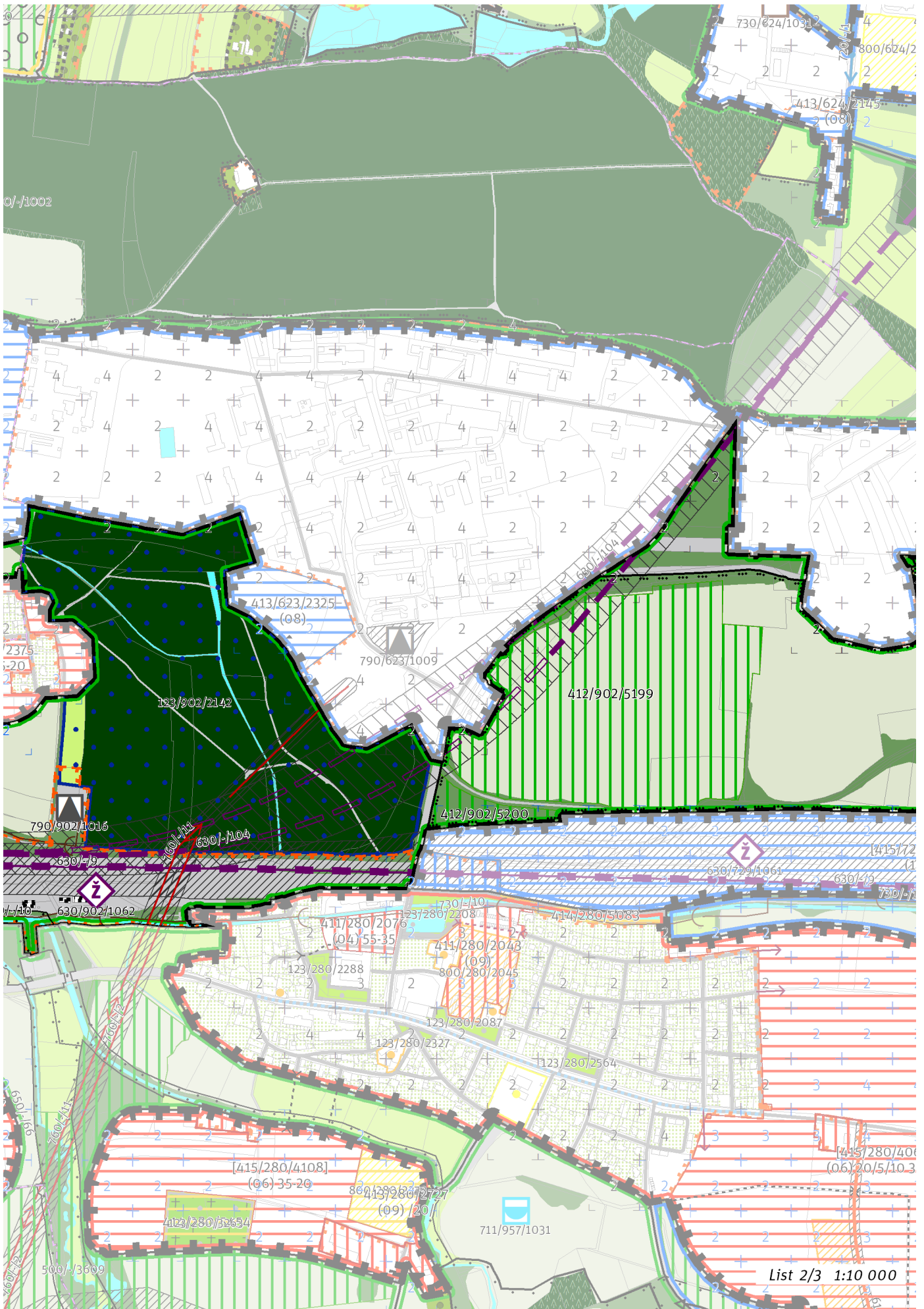
CÍLOVÝ CHARAKTER LOKALITY

Chránit a posilovat cílový charakter nezastavitelné, stabilizované, přírodní lokality Dolní Počernice – Újezd nad Lesy se strukturou leso-zemědělské krajiny. Lokalita je součástí krajiny vymezené v ZÚR s názvem Krajina Úvalské plošiny.

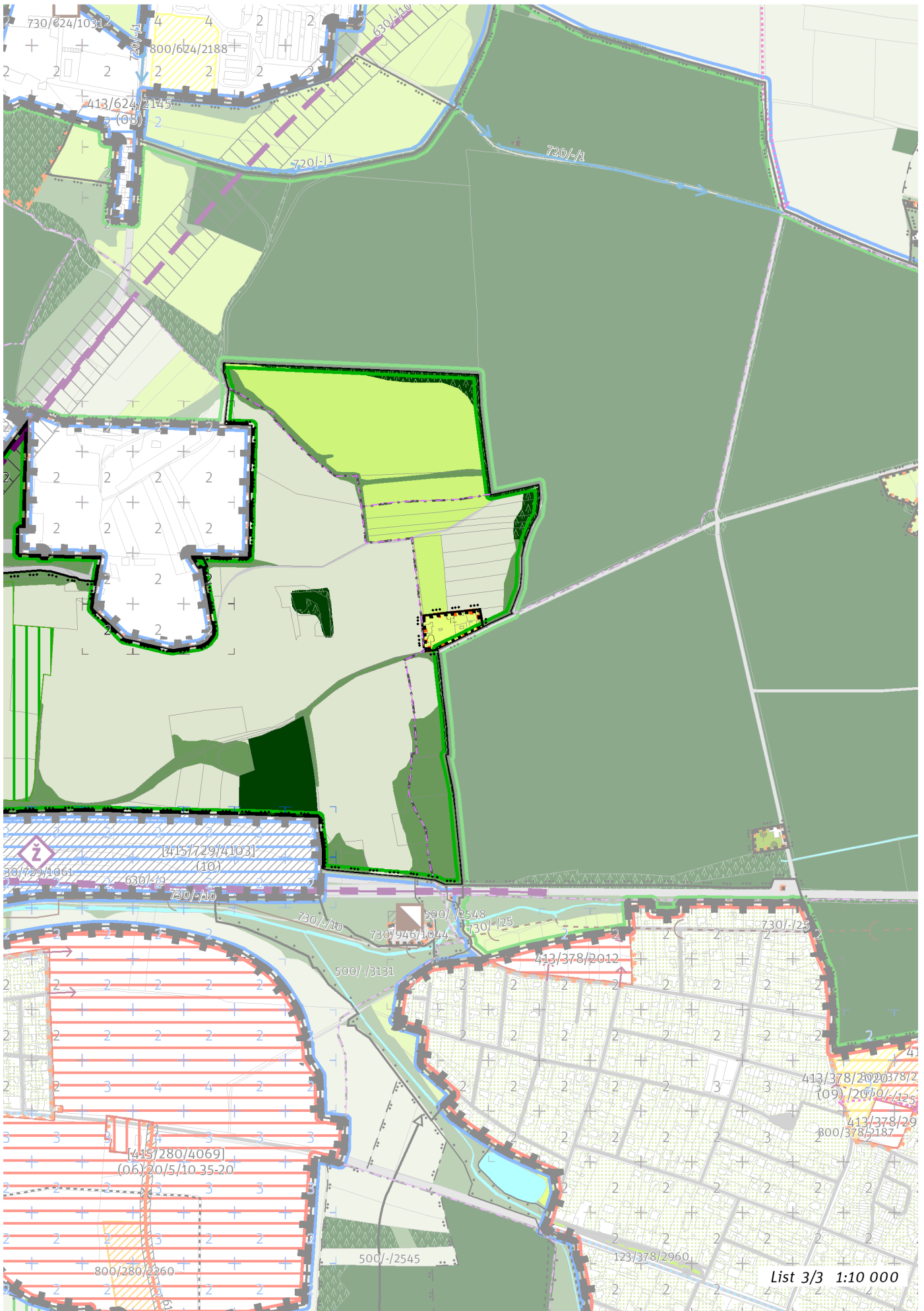
Nezastavitelná stabilizovaná přírodní lokalita Dolní Počernice – Újezd nad Lesy je vymezena v mírně zvlněném reliéfu ve východní části Prahy. Cílem vymezení je posílit existující strukturu leso-zemědělské krajiny s významným rekreačním využitím, tedy v podrobnějším strukturálním členění s pestrou škálou ploch různého využití, při zvýšení podílu ploch lesa. K tomu je navrženo zalesnění dosud zemědělské půdy v části lokality, která je zařazena do nadregionálního biocentra Vidrholec.







List 2/3 1:10 000



100 / OTEVŘENÁ KRAJINA

-> (15) Leso-zemědělská krajina, čl. 55

Krajinné parky

123/902/2142 Park pod Vinicí v Běchovicích - čtvrtový park

-> Krajinné rozhraní a krajinný park, čl. 109

200 / VYSTAVĚNÉ PROSTŘEDÍ

Individuální regulativy nejsou stanoveny.

300 / VYUŽITÍ ÚZEMÍ

-> Nezastavitelná přírodní lokalita, čl. 66

Nepřípustné je umísťovat jakékoliv stavby, zařízení a jiná opatření, pokud toto případné umístění bude mít významný negativní vliv na příznivý stav předmětu ochrany nebo celistvost evropsky významné lokality (EVL) soustavy Natura 2000. Toto omezení platí za podmínek:
- posouzení podle § 45i odst. 2 zákona č. 114/1992 Sb., o ochraně přírody a krajiny, ve znění pozdějších předpisů, prokáže negativní vliv na příznivý stav předmětu ochrany nebo celistvost EVL soustavy Natura 2000
- případné využití postupu dle § 45i odst. 9 a 10 neskončí schválením umístění stavby, zařízení či jiného opatření

400 / STABILITA A MÍRA VYUŽITÍ ÚZEMÍ

-> Typy stability lokalit, čl. 69

Nezastavitelné transformační a rozvojové plochy

Transformační plocha **412/902/5200** o rozloze 13359 m²

Způsob využití: přírodní

Cílová charakteristika plochy: les na lesních pozemcích

Transformační plocha **412/902/5199** o rozloze 209995 m²

Způsob využití: přírodní

Cílová charakteristika plochy: les na lesních pozemcích

500 / KRAJINNÁ INFRASTRUKTURA

Skladebné části ÚSES

500/-/1002 NRBC Vidrholec – v přesných hranicích

500/-/3050 LBC Počernický rybník – v přesných hranicích

500/-/3590 LBK Rokytky – v přesných hranicích

-> Územní systém ekologické stability, čl. 113 - 116

600 / DOPRAVNÍ INFRASTRUKTURA

Železniční doprava

630/-/104 Východní vstup Rychlého spojení – územní rezerva

630/-/9 Železniční trať Praha – Kolín – návrh

630/902/1062 Odstavné koleje Běchovice-střed – návrh

-> Železniční doprava, čl. 126

Bezmotorová doprava

650/-/66 Cyklotrasa z Běchovic do Dolních Počernic – návrh

-> Bezmotorová doprava, čl. 127 - 128

700 / TECHNICKÁ INFRASTRUKTURA

Odkanalizování území

730/-/10 Sběrač H, kanalizace splašková gravitační, prodloužení – návrh

730/-/2 Čistírna odpadních vod Běchovice - Sběrač H, kanalizace splašková gravitační, připojení – návrh

-> Odkanalizování území, čl. 136

Zásobování elektrickou energií

760/-/11 Nadzemní elektrické vedení 110 kV Transformační stanice Malešice - Transformační stanice Běchovice - Transformační stanice Měcholupy – návrh

760/-/2 Nadzemní elektrické vedení 110 kV Transformační stanice Běchovice - Transformační stanice Benešov, přeložka – návrh

-> Zásobování elektrickou energií, čl. 139

Odpadové hospodářství

790/902/1016 Kompostárna Běchovice – návrh

-> *Odpadové hospodářství, čl. 142*

800 / VEŘEJNÁ VYBAVENOST

Individuální regulativy nejsou stanoveny.

900 / VEŘEJNÝ ZÁJEM

Veřejně prospěšné stavby dopravní infrastruktury

910-630/-/9 Železniční trať Praha – Kolín

910-630/902/1062 Odstavné koleje Běchovice-střed

Veřejně prospěšné stavby technické infrastruktury

910-730/-/10 Sběrač H, kanalizace splašková gravitační, prodloužení

910-730/-/2 Čistírna odpadních vod Běchovice - Sběrač H, kanalizace splašková gravitační, připojení

910-760/-/11 Nadzemní elektrické vedení 110 kV Transformační stanice Malešice - Transformační stanice Běchovice - Transformační stanice Měcholupy

910-760/-/2 Nadzemní elektrické vedení 110 kV Transformační stanice Běchovice - Transformační stanice Benešov, přeložka

910-790/902/1016 Kompostárna Běchovice

-> *Veřejně prospěšné stavby, veřejně prospěšná opatření, stavby a opatření k zajišťování obrany a bezpečnost státu a plochy asanací, čl. 150 - 151*

Navrhované veřejně prospěšné stavby, veřejně prospěšná opatření, stavby a opatření k zajišťování obrany a bezpečnost státu jsou vymezeny v grafické části ve výkrese Z 04.
