

898 / Za Dráhou

SPRÁVNÍ OBLAST

Praha 10, Praha 15

MĚSTSKÁ ČÁST

Praha 10, Praha 15

KATASTRÁLNÍ ÚZEMÍ

Hostivař, Strašnice

ROZLOHA

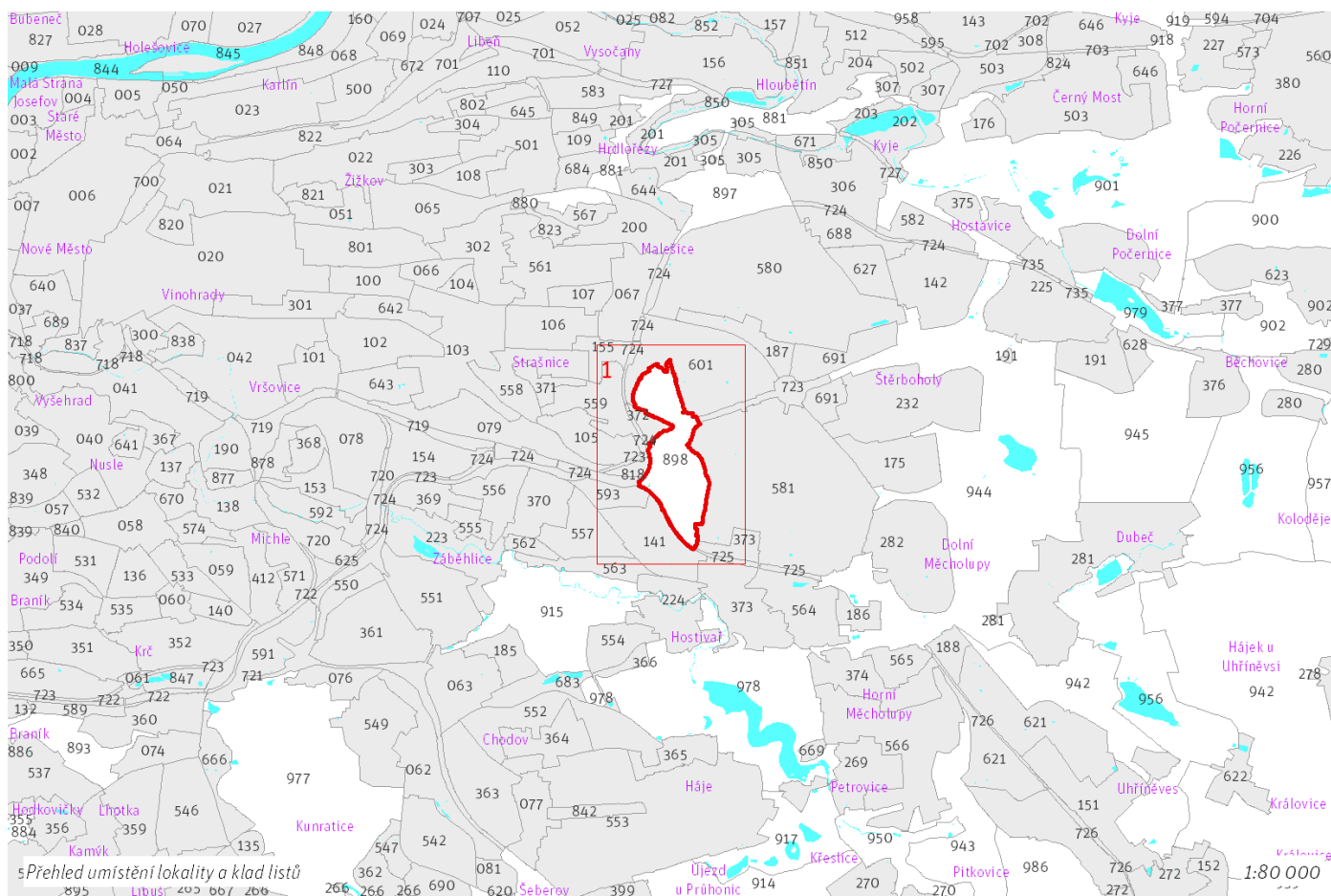
87 ha

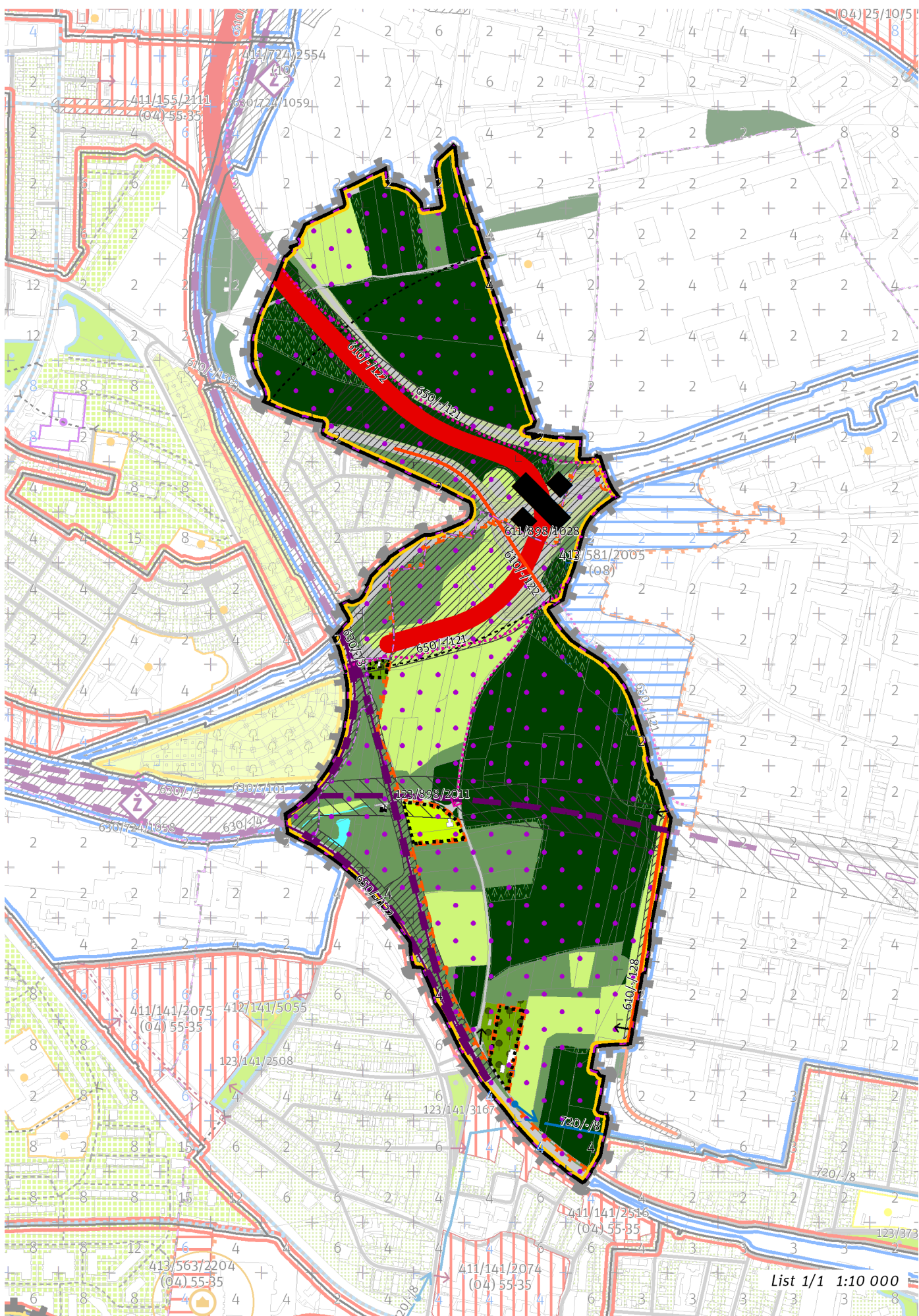


CÍLOVÝ CHARAKTER LOKALITY

Chránit a posilovat cílový charakter nezastavitelné, stabilizované, rekreační lokality Za Dráhou se strukturou lesní krajiny v rovině. Lokalita je součástí krajiny vymezené v ZÚR s názvem Městská krajina Prahy.

Nezastavitelná stabilizovaná rekreační lokalita Za Dráhou je vymezena v plochém terénu s lesními porosty rozdělenými několika železničními tratěmi a Jižní spojkou. V území pramení Slatinský potok. Cílem je posílit charakter lesní krajiny v rovině a rekreační využití zvýšením propustnosti pěšími cestami a napojením na uliční prostranství okolních lokalit. Krajinový park na rozhraní Strašnic a Hostivaře má kromě tří lesních částí i části s travnatými lody a mokřady.





100 / OTEVŘENÁ KRAJINA

-> (14) *Lesní krajina v rovině, čl. 54*

Krajinné parky

123/898/2011 Za Dráhou - metropolitní park

-> *Krajinné rozhraní a krajinný park, čl. 109*

200 / VYSTAVĚNÉ PROSTŘEDÍ

Individuální regulativy nejsou stanoveny.

300 / VYUŽITÍ ÚZEMÍ

-> *Nezastavitelná rekreační lokalita, čl. 65*

Individuální regulativy nejsou stanoveny.

400 / STABILITA A MÍRA VYUŽITÍ ÚZEMÍ

-> *Typy stability lokalit, čl. 69*

Individuální regulativy nejsou stanoveny.

500 / KRAJINNÁ INFRASTRUKTURA

Individuální regulativy nejsou stanoveny.

600 / DOPRAVNÍ INFRASTRUKTURA

Systém pozemních komunikací

610/-/122 Městský okruh Jarov - Štěrboholská radiála — návrh

610/-/128 Komunikační propojení U Továren - Rabakovská — návrh

611/898/1028 Mimoúrovňová křižovatka Rybníčky, součást Městského okruhu — návrh

-> *Systém pozemních komunikací, čl. 118 - 120*

Železniční doprava

630/-/101 Jižní vstup Rychlého spojení — územní rezerva

630/-/3 Železniční trať Praha-Libeň - Praha-Hostivař — návrh

630/-/5 Železniční trať Praha - Benešov — návrh

-> *Železniční doprava, čl. 126*

Bezmotorová doprava

650/-/121 Cyklotrasa Městský okruh Malešice - Rybníčky — návrh

650/-/122 Cyklotrasa V Zášťepu A 3 — návrh

-> *Bezmotorová doprava, čl. 127 - 128*

700 / TECHNICKÁ INFRASTRUKTURA

Zásobování vodou

720/-/8 Přiváděcí vodovodní řad Vodojem Chodová - Čerpací stanice Kyjský uzel — návrh

-> *Zásobování vodou, čl. 135*

800 / VEŘEJNÁ VYBAVENOST

Individuální regulativy nejsou stanoveny.

900 / VEŘEJNÝ ZÁJEM

Veřejně prospěšné stavby dopravní infrastruktury

910-610/-/122 Městský okruh Jarov - Štěrboholská radiála

910-610/-/128 Komunikační propojení U Továren - Rabakovská

910-630/-/3 Železniční trať Praha-Libeň - Praha-Hostivař

910-630/-/5 Železniční trať Praha - Benešov

Veřejně prospěšné stavby technické infrastruktury

910-720/-/8 Přiváděcí vodovodní řad Vodojem Chodová - Čerpací stanice Kyjský uzel

-> Veřejně prospěšné stavby, veřejně prospěšná opatření, stavby a opatření k zajišťování obrany a bezpečnost státu a plochy asanací, čl. 150 - 151

Navrhované veřejně prospěšné stavby, veřejně prospěšná opatření, stavby a opatření k zajišťování obrany a bezpečnost státu jsou vymezeny v grafické části ve výkrese Z 04.
