

# 889 / Šalamounka

## SPRÁVNÍ OBVOD

Praha 5

## MĚSTSKÁ ČÁST

Praha 5

## KATASTRÁLNÍ ÚZEMÍ

Košíře, Smíchov

## ROZLOHA

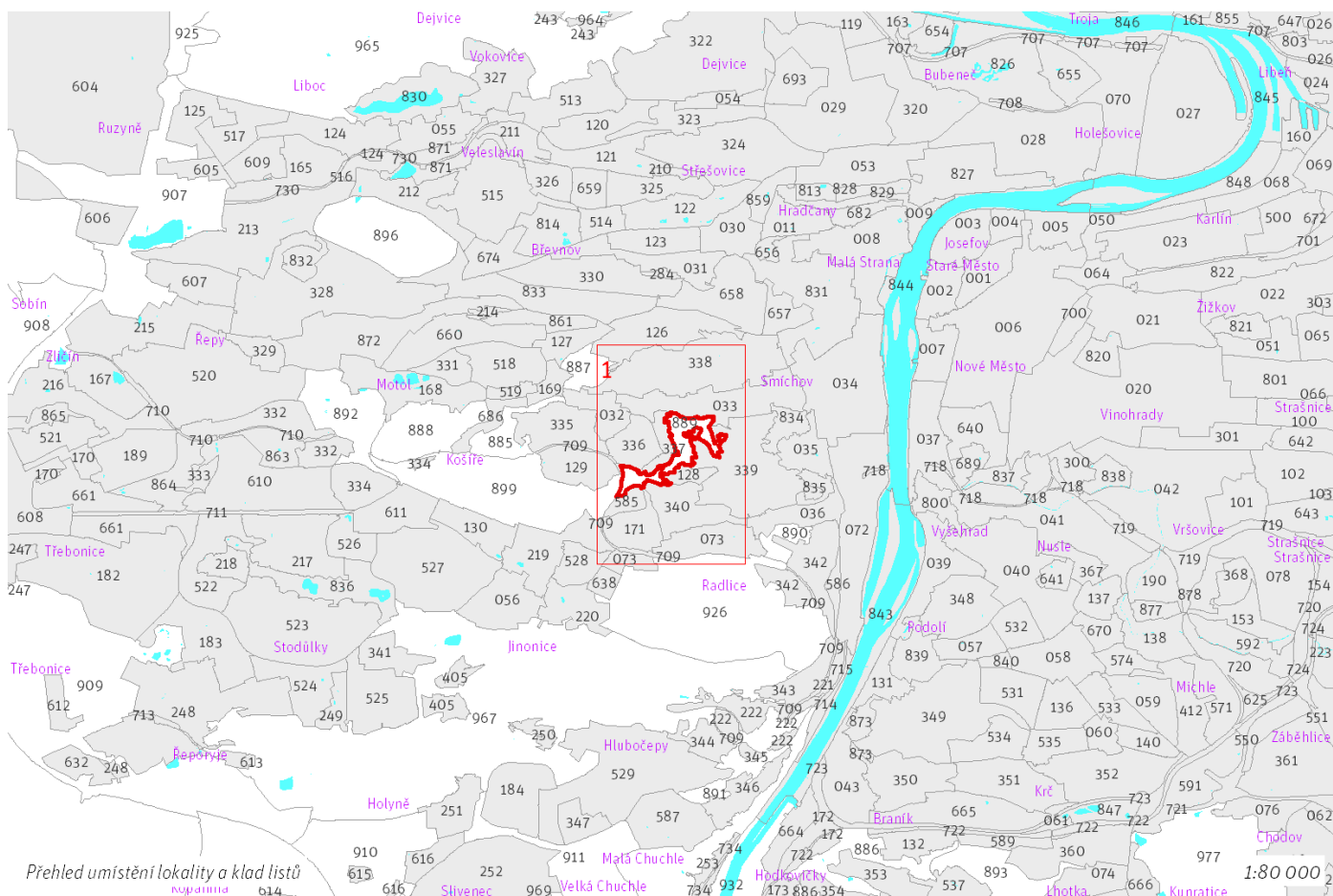
28 ha

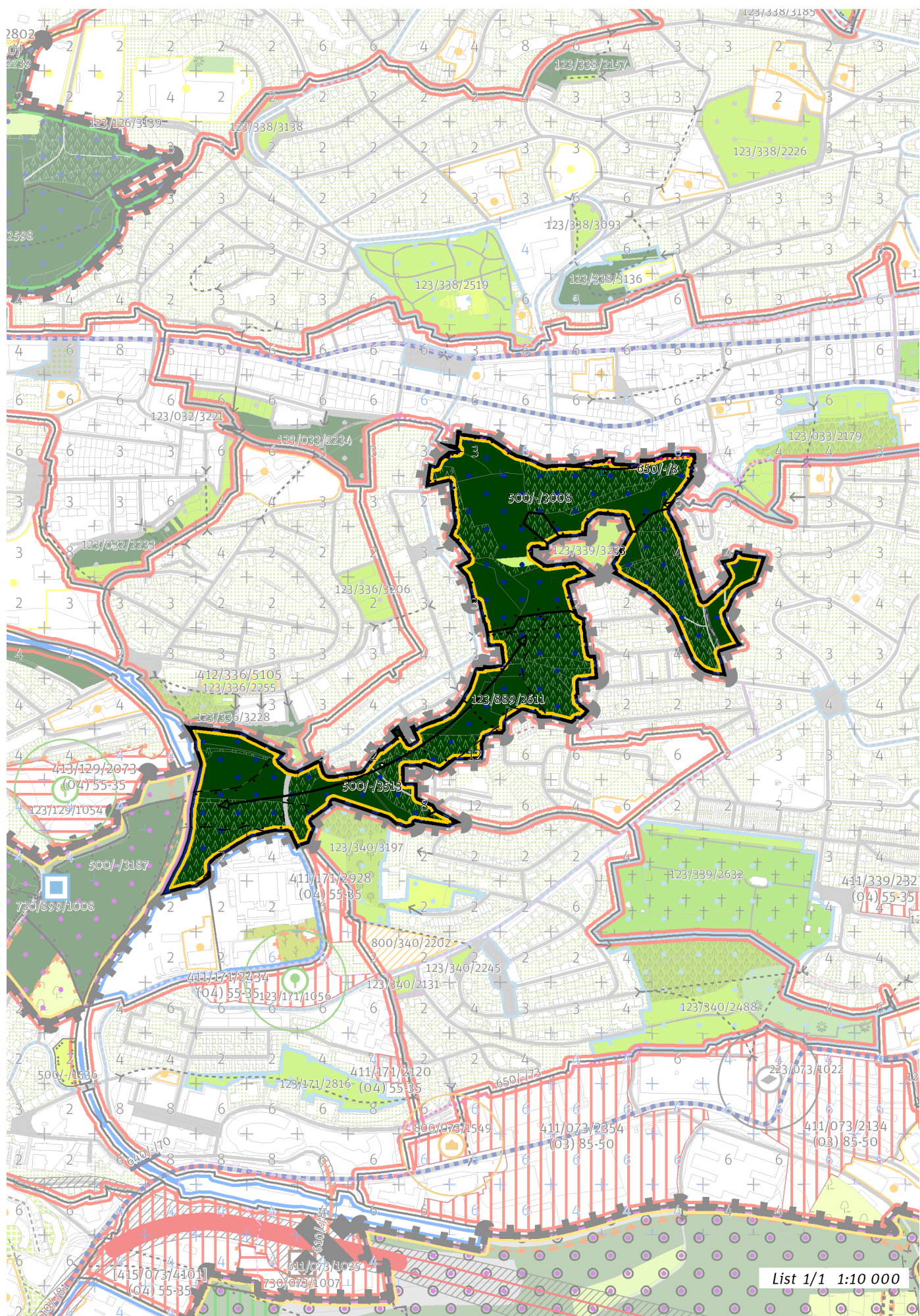


## CÍLOVÝ CHARAKTER LOKALITY

Chránit a posilovat cílový charakter nezastavitelné, stabilizované, rekreační lokality Šalamounka se strukturou krajiny výrazných údolí. Lokalita je součástí krajiny vymezené v ZÚR s názvem Městská krajina Prahy.

Nezastavitelná stabilizovaná rekreační lokalita Šalamounka je vymezena v pravostanném lesnatém svahu údolí Motolského potoka převážně severní, částečně též západní orientace. Cílem je posílit charakter krajiny výrazných údolí a rekreační využití zvýšením prostupnosti pěšími cestami a napojením na uliční prostranství okolních lokalit.





List 1/1 1:10 000

---

## 100 / OTEVŘENÁ KRAJINA

-> (19) *Krajina výrazných údolí, čl. 59*

### Krajinné parky

123/889/2611 Park Šalamounka - čtvrtový park

-> *Krajinné rozhraní a krajinný park, čl. 109*

---

## 200 / VYSTAVĚNÉ PROSTŘEDÍ

Individuální regulativy nejsou stanoveny.

---

## 300 / VYUŽITÍ ÚZEMÍ

-> *Nezastavitelná rekreační lokalita, čl. 65*

Individuální regulativy nejsou stanoveny.

---

## 400 / STABILITA A MÍRA VYUŽITÍ ÚZEMÍ

-> *Typy stability lokalit, čl. 69*

Individuální regulativy nejsou stanoveny.

---

## 500 / KRAJINNÁ INFRASTRUKTURA

### Skladebné části ÚSES

500/-/3008 LBC Nad Jinonickým údolím – v přesných hranicích

500/-/3513 LBK U Waltrovky - Nad Jinonickým údolím – v prostoru k upřesnění, minimální šířka 15 m

-> *Územní systém ekologické stability, čl. 113 - 116*

---

## 600 / DOPRAVNÍ INFRASTRUKTURA

### Bezmotorová doprava

650/-/8 Cyklotrasa na Košířských svazích podél Vrchlického – návrh

-> *Bezmotorová doprava, čl. 127 - 128*

---

## 700 / TECHNICKÁ INFRASTRUKTURA

Individuální regulativy nejsou stanoveny.

---

## 800 / VEŘEJNÁ VYBAVENOST

Individuální regulativy nejsou stanoveny.

---

## 900 / VEŘEJNÝ ZÁJEM

Individuální regulativy nejsou stanoveny.

---