

# 888 / Hliník

## SPRÁVNÍ OBVOD

Praha 5

## MĚSTSKÁ ČÁST

Praha 5

## KATASTRÁLNÍ ÚZEMÍ

Košíře, Motol

## ROZLOHA

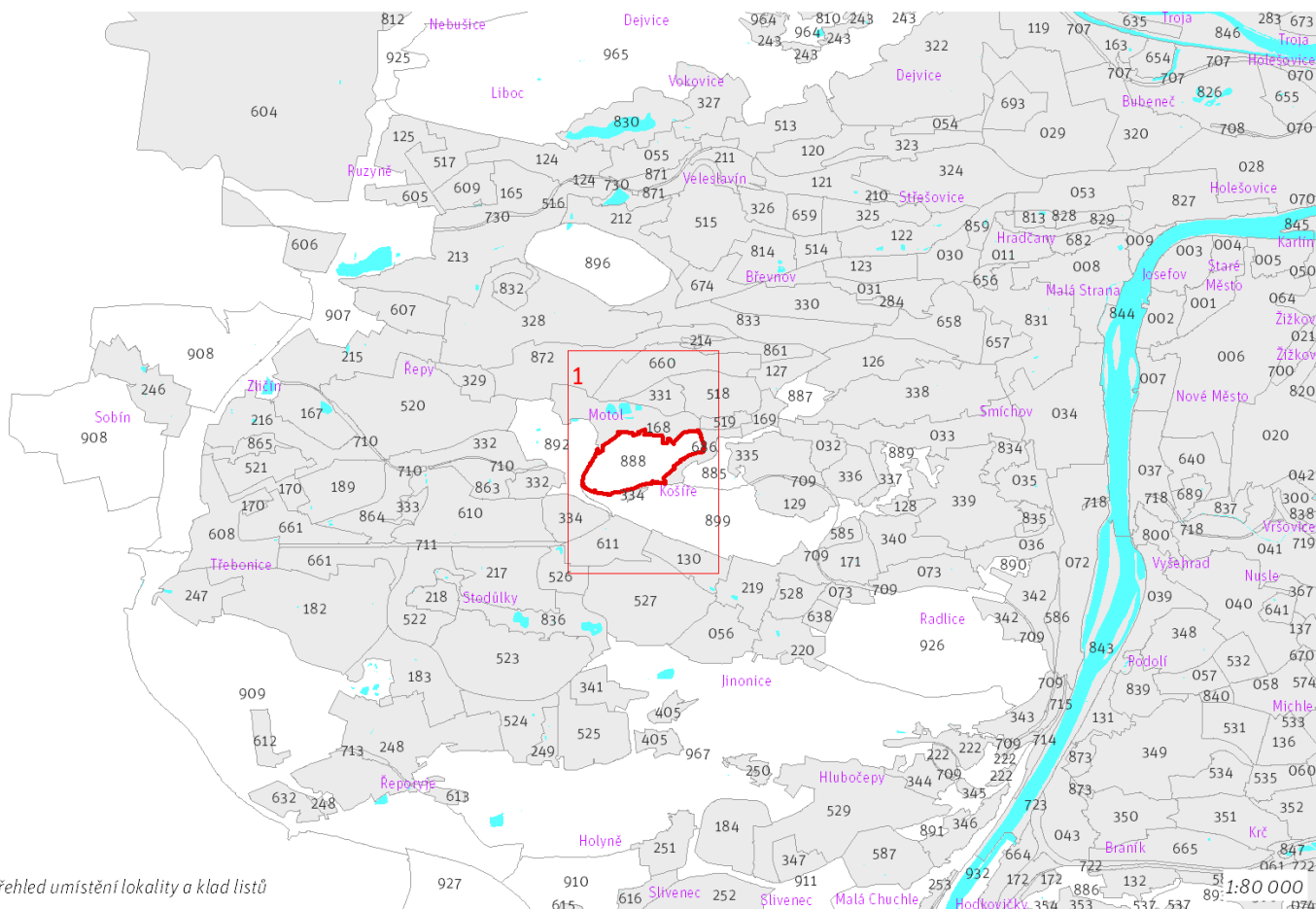
55 ha



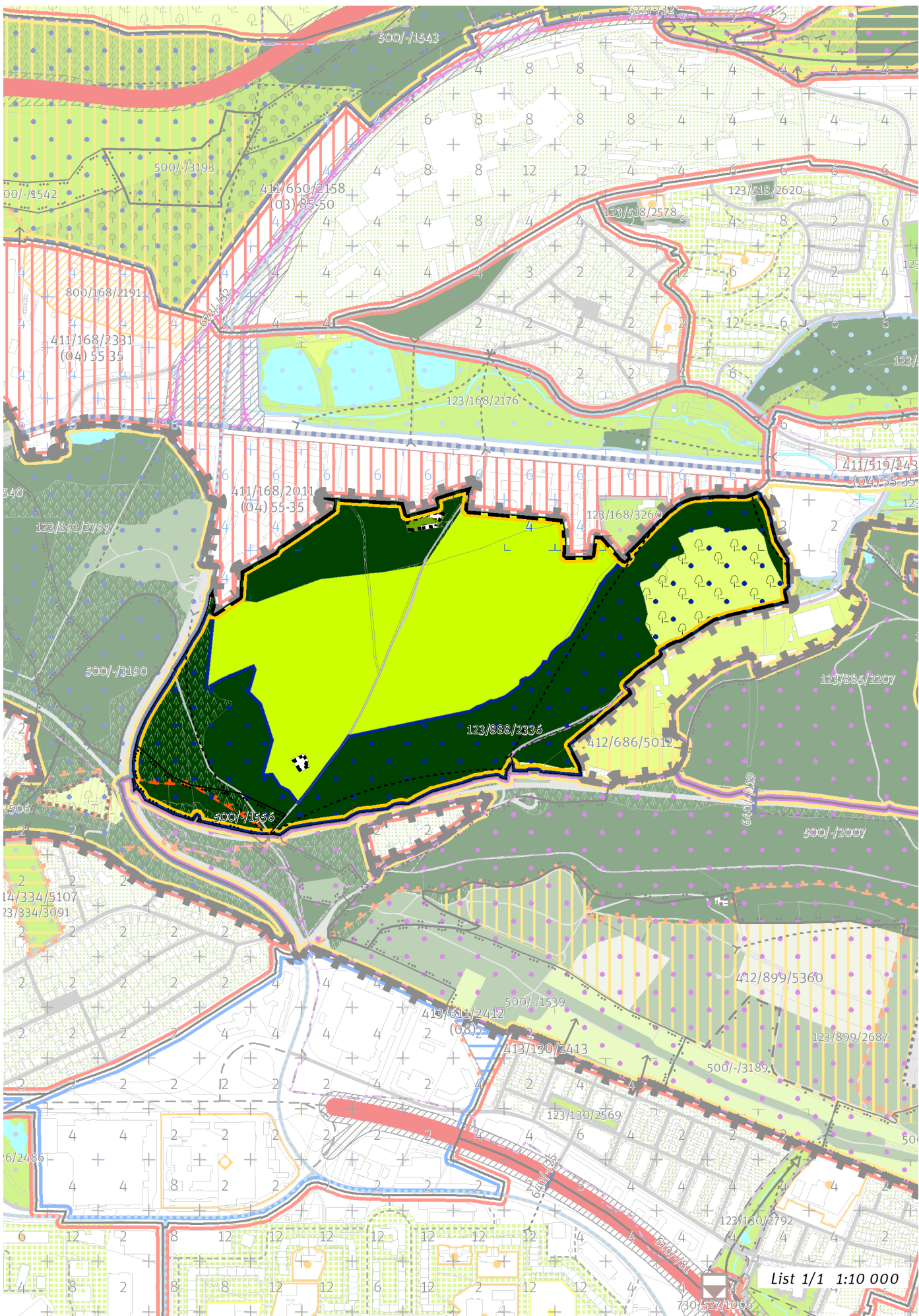
## CÍLOVÝ CHARAKTER LOKALITY

Chránit a posilovat cílový charakter nezastavitelné, stabilizované, rekreační lokality Hliník se strukturou krajiny výrazných údolí. Lokalita je součástí krajiny vymezené v ZÚR s názvem Městská krajina Prahy.

Nezastavitelná stabilizovaná rekreační lokalita je vymezena v pravostranném svahu údolí Motolského potoka v prostoru golfového hřiště Motol a jeho okolí. Cílem je posílit charakter krajiny výrazných údolí a rekreační využití zvýšením prostupnosti pěšími cestami a napojením na okolní lokality.



Prehled umístění lokality a klad listů



---

## **100 / OTEVŘENÁ KRAJINA**

-> (19) Krajina výrazných údolí, čl. 59

### **Krajinné parky**

123/888/2336 Hliník - čtvrtový park

-> Krajinné rozhraní a krajinný park, čl. 109

---

## **200 / VYSTAVĚNÉ PROSTŘEDÍ**

Individuální regulativy nejsou stanoveny.

---

## **300 / VYUŽITÍ ÚZEMÍ**

-> Nezastavitelná rekreační lokalita, čl. 65

Individuální regulativy nejsou stanoveny.

---

## **400 / STABILITA A MÍRA VYUŽITÍ ÚZEMÍ**

-> Typy stability lokalit, čl. 69

Individuální regulativy nejsou stanoveny.

---

## **500 / KRAJINNÁ INFRASTRUKTURA**

### **Skladebné části ÚSES**

500/-/1556 NRBK Karlštejn, Koda-Údolí Vltavy – v přesných hranicích

-> Územní systém ekologické stability, čl. 113 - 116

---

## **600 / DOPRAVNÍ INFRASTRUKTURA**

Individuální regulativy nejsou stanoveny.

---

## **700 / TECHNICKÁ INFRASTRUKTURA**

Individuální regulativy nejsou stanoveny.

---

## **800 / VEŘEJNÁ VYBAVENOST**

Individuální regulativy nejsou stanoveny.

---

## **900 / VEŘEJNÝ ZÁJEM**

Individuální regulativy nejsou stanoveny.

---