

# 877 / Tyršův vrch

## SPRÁVNÍ OBVOD

Praha 4

## MĚSTSKÁ ČÁST

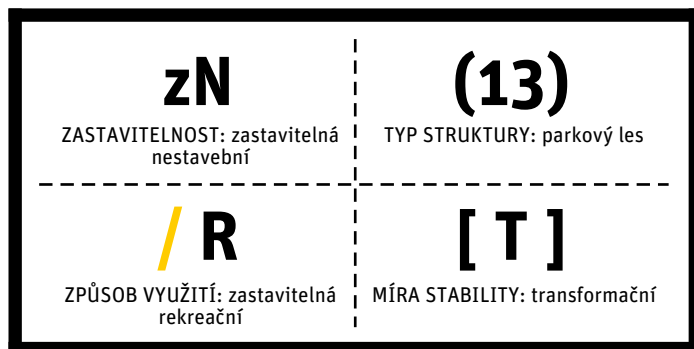
Praha 4

## KATASTRÁLNÍ ÚZEMÍ

Michle

## ROZLOHA

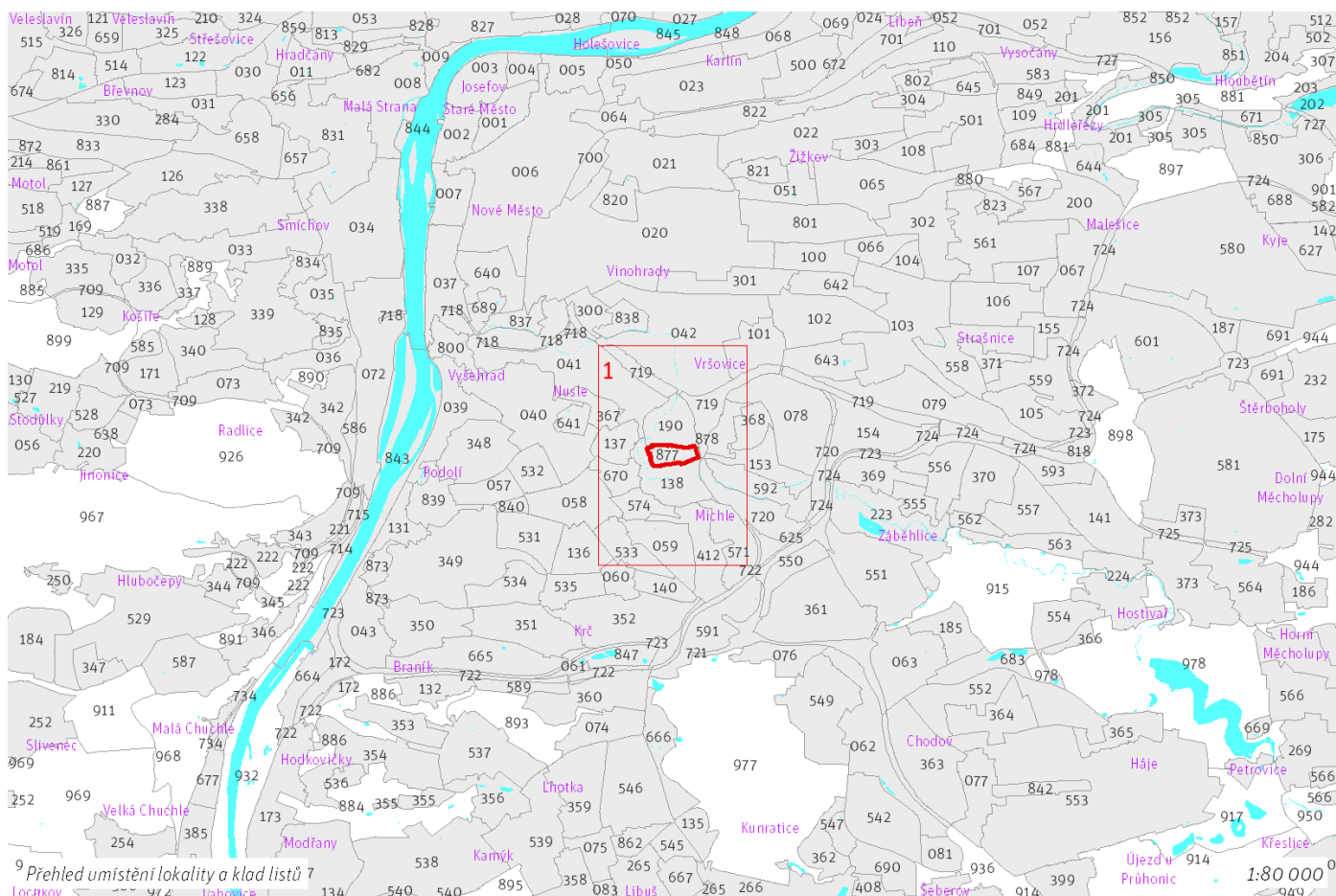
10 ha

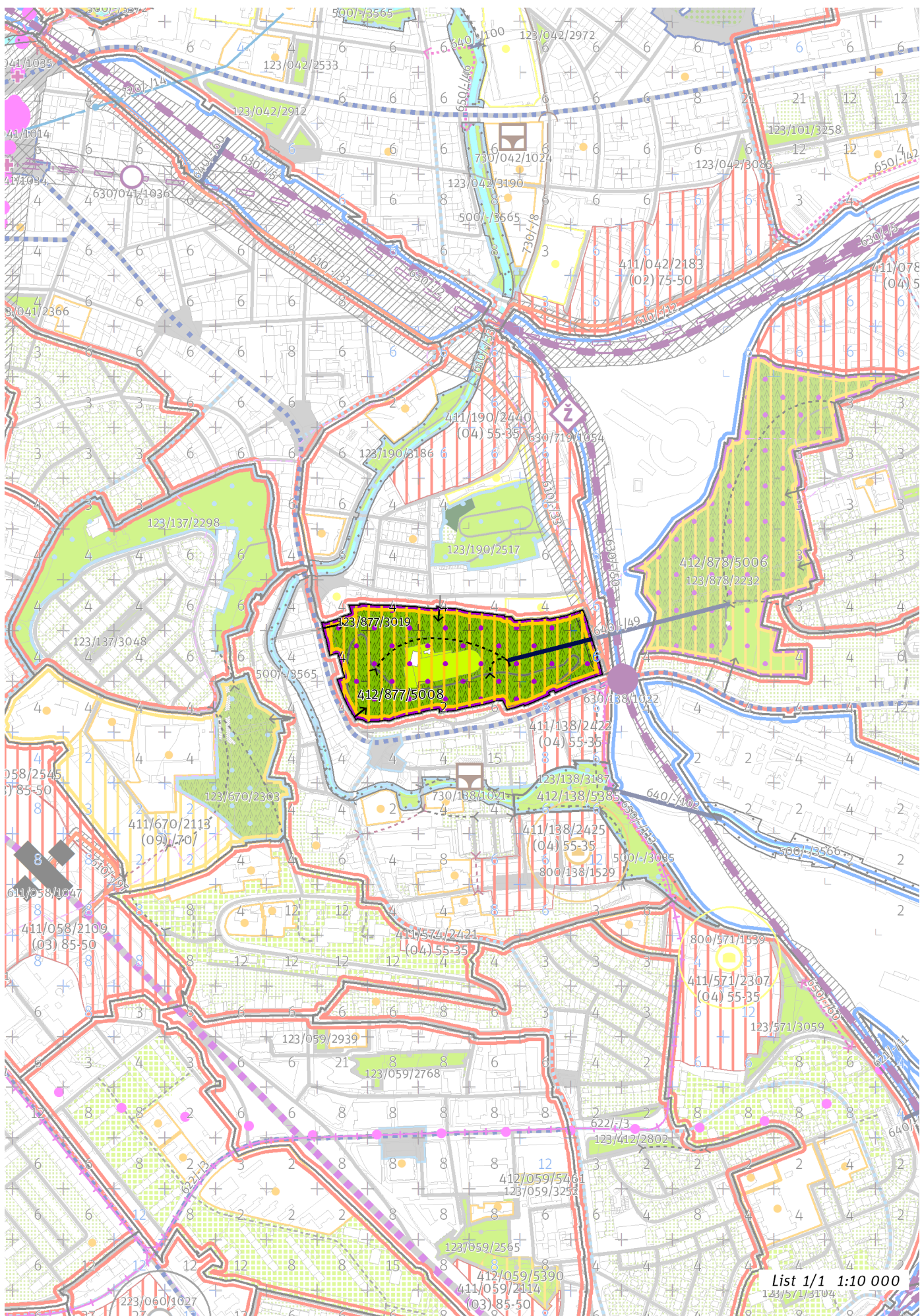


## CÍLOVÝ CHARAKTER LOKALITY

Naplnit potenciál zastavitelné nestavební, transformační, rekreační lokality Tyršův vrch se strukturou parkového lesa. Lokalita je součástí krajiny vymezené v ZÚR s názvem Městská krajina Prahy.

Cílem navržených regulativů je posílit charakter parkového lesa a rekreační využití lokality tvořené výrazným lesnatým vrchem doplněným mobiliáre, obnovením vyhlídkových míst a průhledů a zvýšením propustnosti území, zkvalitněním pěších cest a napojením na uliční prostranství okolních lokalit a navrhovanou pěší lávkou, propojující kopec Bohdalec a Tyršův vrch. Na vrcholové plošině se nachází veřejně nepřístupná lukostřelnice v místě bývalého sokolského cvičiště.





List 1/1 1:10 000  
123/571/3104

---

## 100 / MĚSTSKÁ PŘÍRODA

-> [\(13\) Parkový les, čl. 53](#)

### Městské parky

123/877/3019 Tyršův vrch - metropolitní park

-> [Městský park, čl. 84](#)

-> [Hierarchie městských parků, čl. 85](#)

---

## 200 / VYSTAVĚNÉ PROSTŘEDÍ

Individuální regulativy nejsou stanoveny.

---

## 300 / VYUŽITÍ ÚZEMÍ

-> [Zastavitelná rekreační lokalita, čl. 64](#)

Individuální regulativy nejsou stanoveny.

---

## 400 / STABILITA A MÍRA VYUŽITÍ ÚZEMÍ

-> [Typy stability lokalit, čl. 69](#)

### Nestavební transformační a rozvojové plochy

Transformační plocha **412/877/5008** o rozloze 93064 m<sup>2</sup>

Způsob využití: rekreační

Cílová charakteristika plochy: park

---

## 500 / KRAJINNÁ INFRASTRUKTURA

Individuální regulativy nejsou stanoveny.

---

## 600 / DOPRAVNÍ INFRASTRUKTURA

### Systém pozemních komunikací

610/-/33 Komunikační propojení Otakarova - Nad Vinným potokem – návrh

-> [Systém pozemních komunikací, čl. 118 - 120](#)

### Bezmotorová doprava

640/-/49 Lávka na vrch Bohdalec – návrh

-> [Bezmotorová doprava, čl. 127 - 128](#)

---

## 700 / TECHNICKÁ INFRASTRUKTURA

Individuální regulativy nejsou stanoveny.

---

## 800 / VEŘEJNÁ VYBAVENOST

Individuální regulativy nejsou stanoveny.

---

## 900 / VEŘEJNÝ ZÁJEM

### Veřejně prospěšné stavby dopravní infrastruktury

910-610/-/33 Komunikační propojení Otakarova - Nad Vinným potokem

910-640/-/49 Lávka na vrch Bohdalec

-> [Veřejně prospěšné stavby, veřejně prospěšná opatření, stavby a opatření k zajišťování obrany a bezpečnost státu a plochy asanací, čl. 150 - 151](#)

Navrhované veřejně prospěšné stavby, veřejně prospěšná opatření, stavby a opatření k zajišťování obrany a bezpečnost státu jsou vymezeny v grafické části ve výkrese Z 04.

---