

# 726 / Trať Benešov II.

## SPRÁVNÍ OBVOD

Praha 15, Praha 22

## MĚSTSKÁ ČÁST

Praha 15, Praha 22, Praha-Dolní Měcholupy, Praha-Kolovraty

## KATASTRÁLNÍ ÚZEMÍ

Dolní Měcholupy, Horní Měcholupy, Kolovraty, Uhřetěves

## ROZLOHA

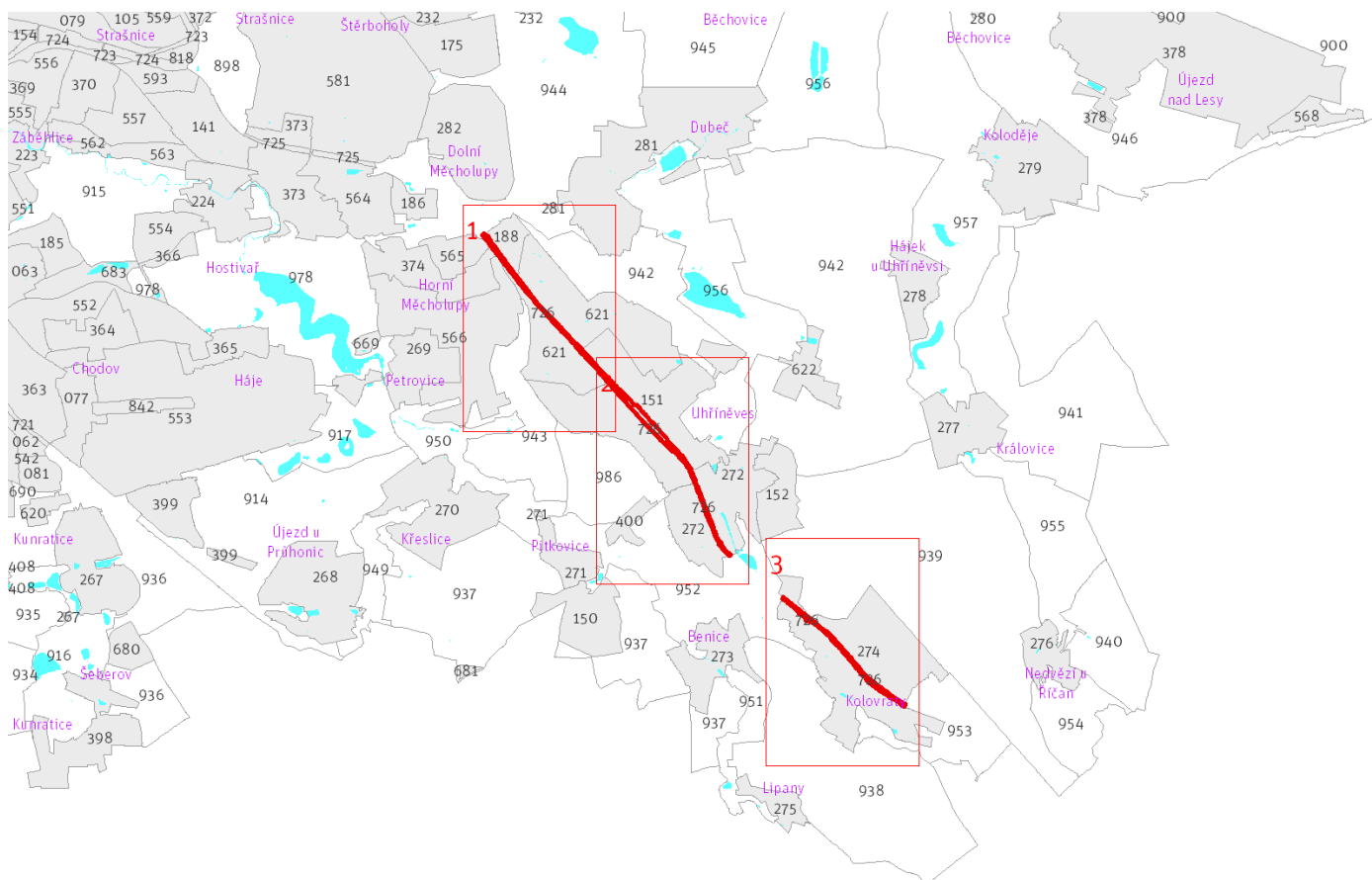
16 ha

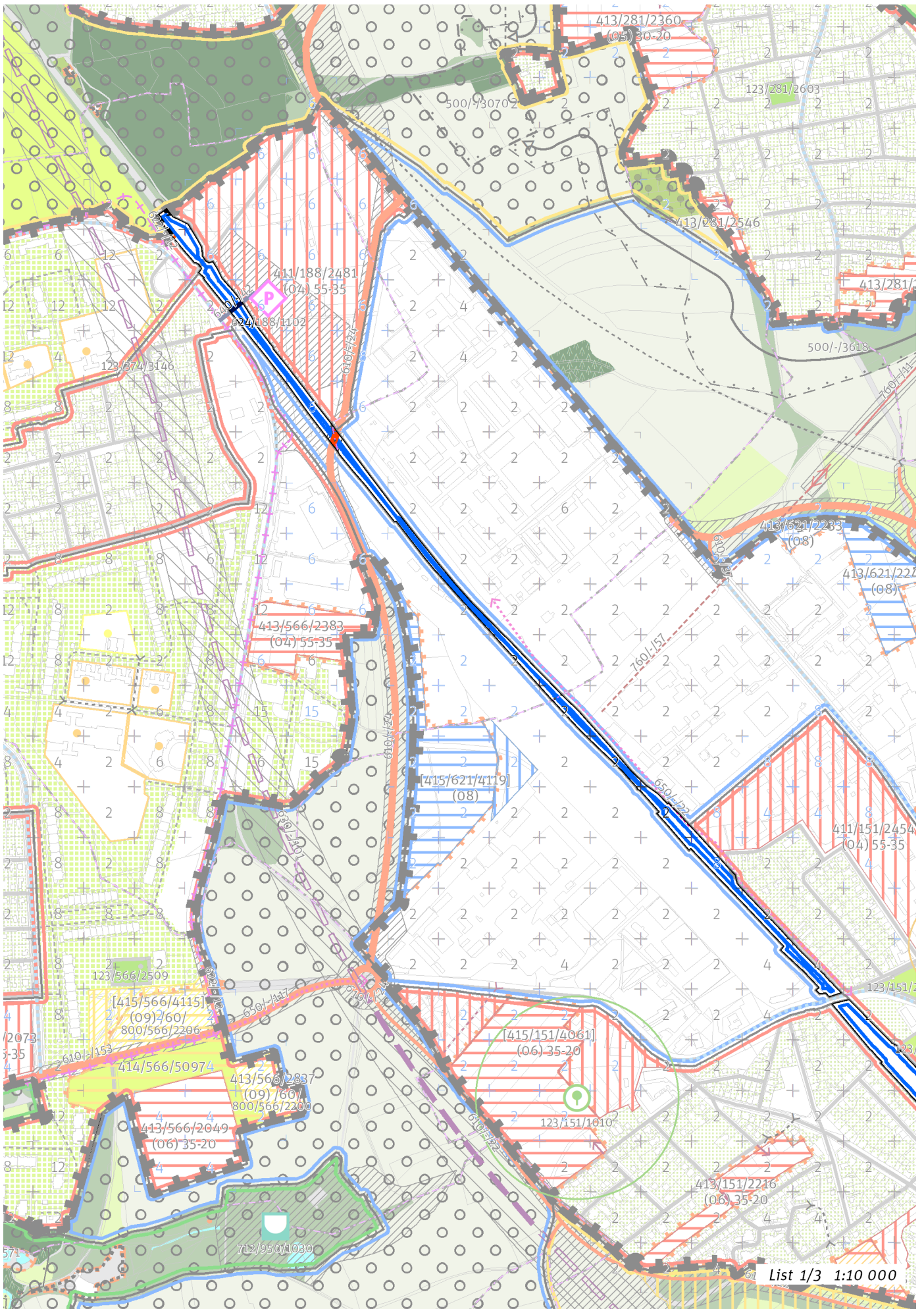
<b>Z</b>	<b>(10)</b>
ZASTAVITELNOST: zastavitelná stavební	TYP STRUKTURY: lineární struktura
<b>/ P</b>	<b>[ S ]</b>
ZPŮSOB VYUŽITÍ: zastavitelná produkční	MÍRA STABILITY: stabilizovaná

## CÍLOVÝ CHARAKTER LOKALITY

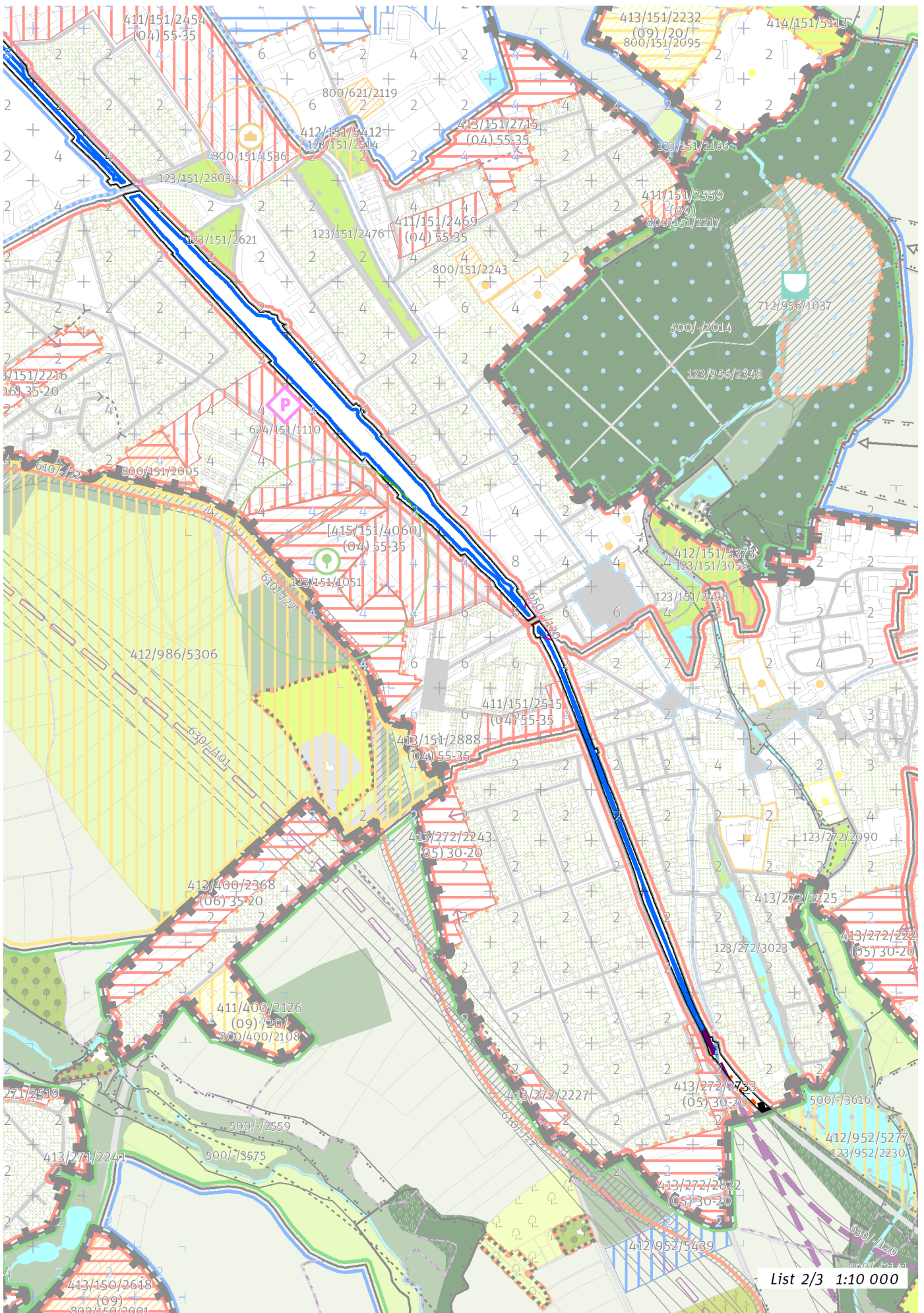
**Dotvořit a posilovat cílový charakter zastavitelné, stabilizované, produkční lokality Trať Benešov II. se strukturou lineární. Lokalita je součástí krajiny vymezené v ZÚR s názvem Krajina Uhřetěveské plošiny.**

Lokalita Trať Benešov II. je vymezena jako lokalita s lineární strukturou. Cílem navržených regulativů je rozvíjet specifické prostorové uspořádání dané dopravním využitím a posílit železniční dopravu přestavbou vlečky napojující produkční lokalitu Uhřetěves areály a zlepšení prostupnosti lokalitou u Petrovic.



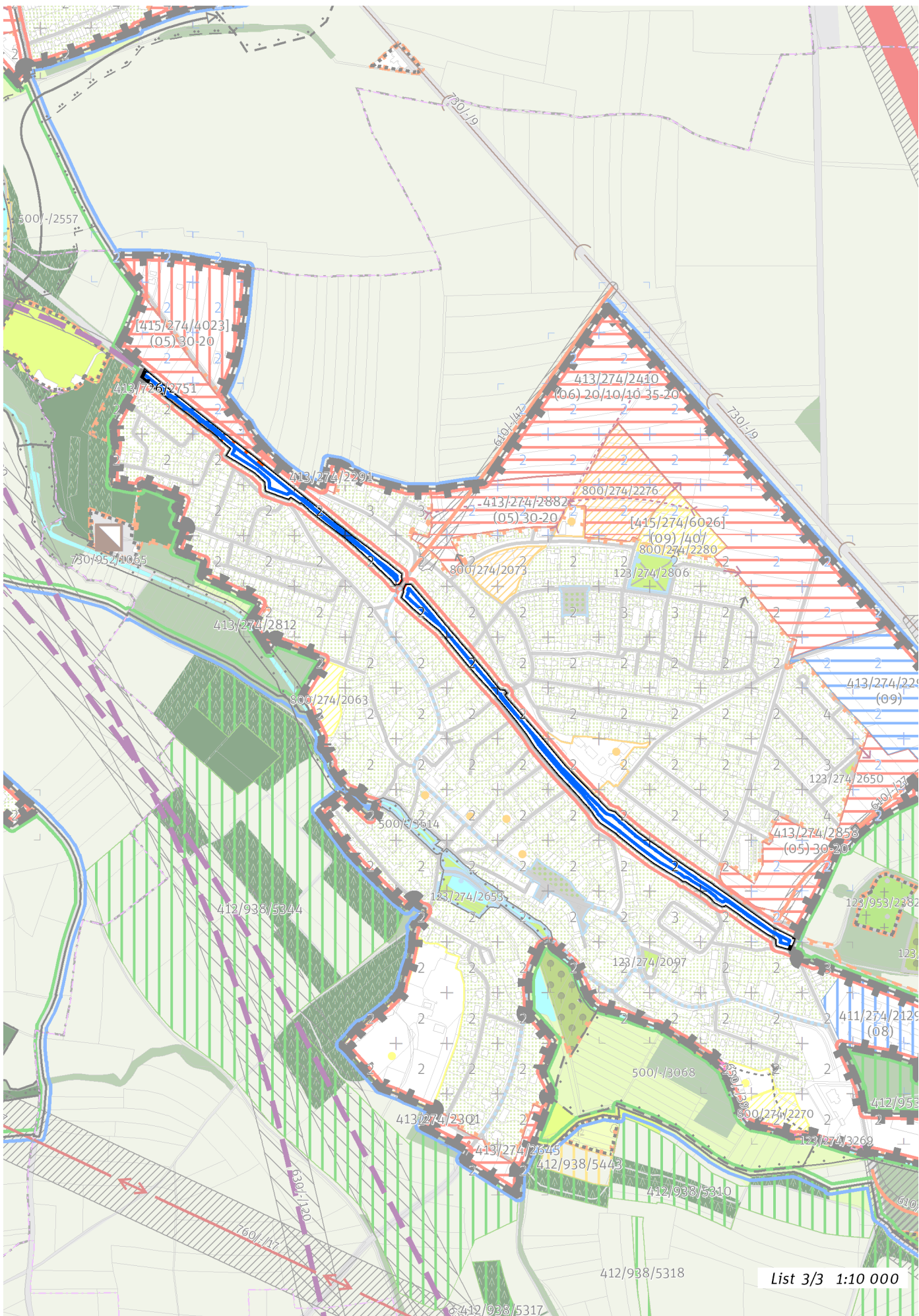






List 2/3 1:10 000





List 3/3 1:10 000

---

## 100 / MĚSTSKÁ PŘÍRODA

Individuální regulativy nejsou stanoveny.

---

## 200 / VYSTAVĚNÉ PROSTŘEDÍ

-> (10) Lineární struktura, čl. 50

Individuální regulativy nejsou stanoveny.

---

## 300 / VYUŽITÍ ÚZEMÍ

-> Zastavitelná produkční lokalita, čl. 62

Individuální regulativy nejsou stanoveny.

---

## 400 / STABILITA A MÍRA VYUŽITÍ ÚZEMÍ

-> Typy stability lokalit, čl. 69

### Zastavitelné malé rozvojové plochy navazující na stávající strukturu

Rozvojová plocha **413/726/2751** o rozloze 3603 m<sup>2</sup>

Typ struktury: lineární struktura

Způsob využití: produkční

Rozvojová plocha je vymezena za účelem začlenění existující železniční trati do zastavitelného území.

-> Míra využití území k zastavění pro malé rozvojové plochy navazující na stávající strukturu, čl. 75

---

## 500 / KRAJINNÁ INFRASTRUKTURA

Individuální regulativy nejsou stanoveny.

---

## 600 / DOPRAVNÍ INFRASTRUKTURA

### Systém pozemních komunikací

610/-/24 Komunikační propojení Hornoměřolupská - Františka Diviše – návrh

-> Systém pozemních komunikací, čl. 118 - 120

### Bezmotorová doprava

640/-/42 Propojení přes železnici u Horních Měcholup – návrh

650/-/120 Cyklotrasa Uhříněves u podjezdu – návrh

650/-/22 Cyklotrasa podél trati v Uhříněvsi – návrh

-> Bezmotorová doprava, čl. 127 - 128

---

## 700 / TECHNICKÁ INFRASTRUKTURA

Individuální regulativy nejsou stanoveny.

---

## 800 / VEŘEJNÁ VYBAVENOST

Individuální regulativy nejsou stanoveny.

---

## 900 / VEŘEJNÝ ZÁJEM

### Veřejně prospěšné stavby dopravní infrastruktury

910-610/-/24 Komunikační propojení Hornoměřolupská - Františka Diviše

910-640/-/42 Propojení přes železnici u Horních Měcholup

-> Veřejně prospěšné stavby, veřejně prospěšná opatření, stavby a opatření k zajišťování obrany a bezpečnost státu a plochy asanací, čl. 150 - 151

Navrhované veřejně prospěšné stavby, veřejně prospěšná opatření, stavby a opatření k zajišťování obrany a bezpečnost státu jsou vymezeny v grafické části ve výkresu Z 04.

---