

711 / Rozvadovská spojka

SPRÁVNÍ OBVOD

Praha 13

MĚSTSKÁ ČÁST

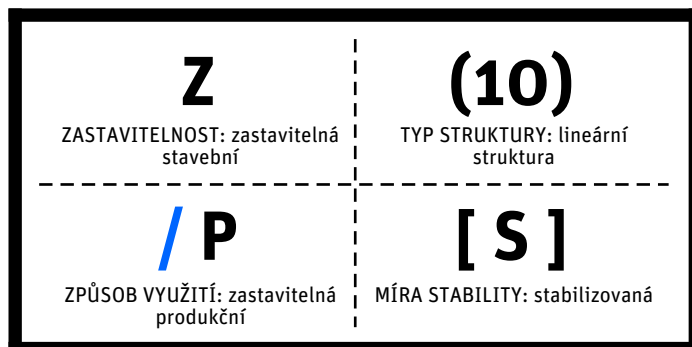
Praha 13

KATASTRÁLNÍ ÚZEMÍ

Stodůlky, Třebonice

ROZLOHA

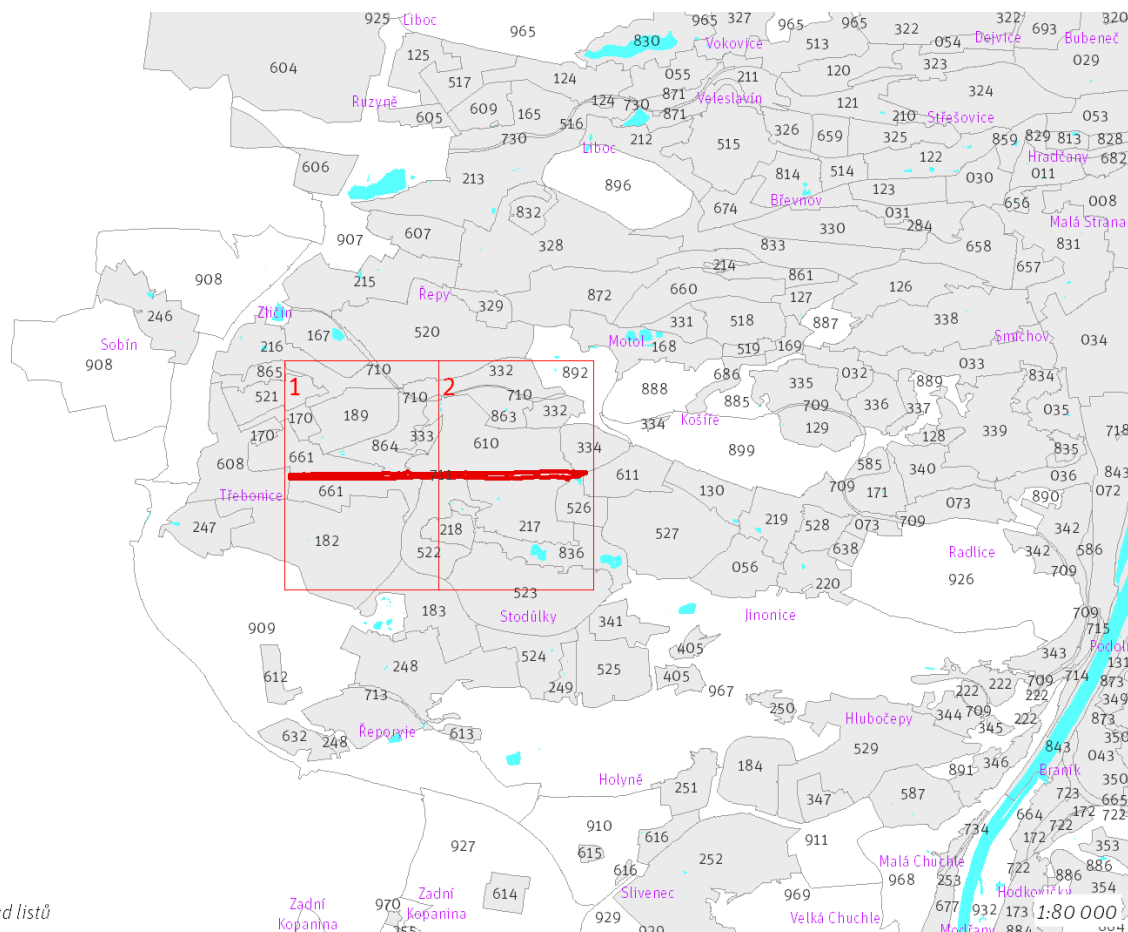
13 ha



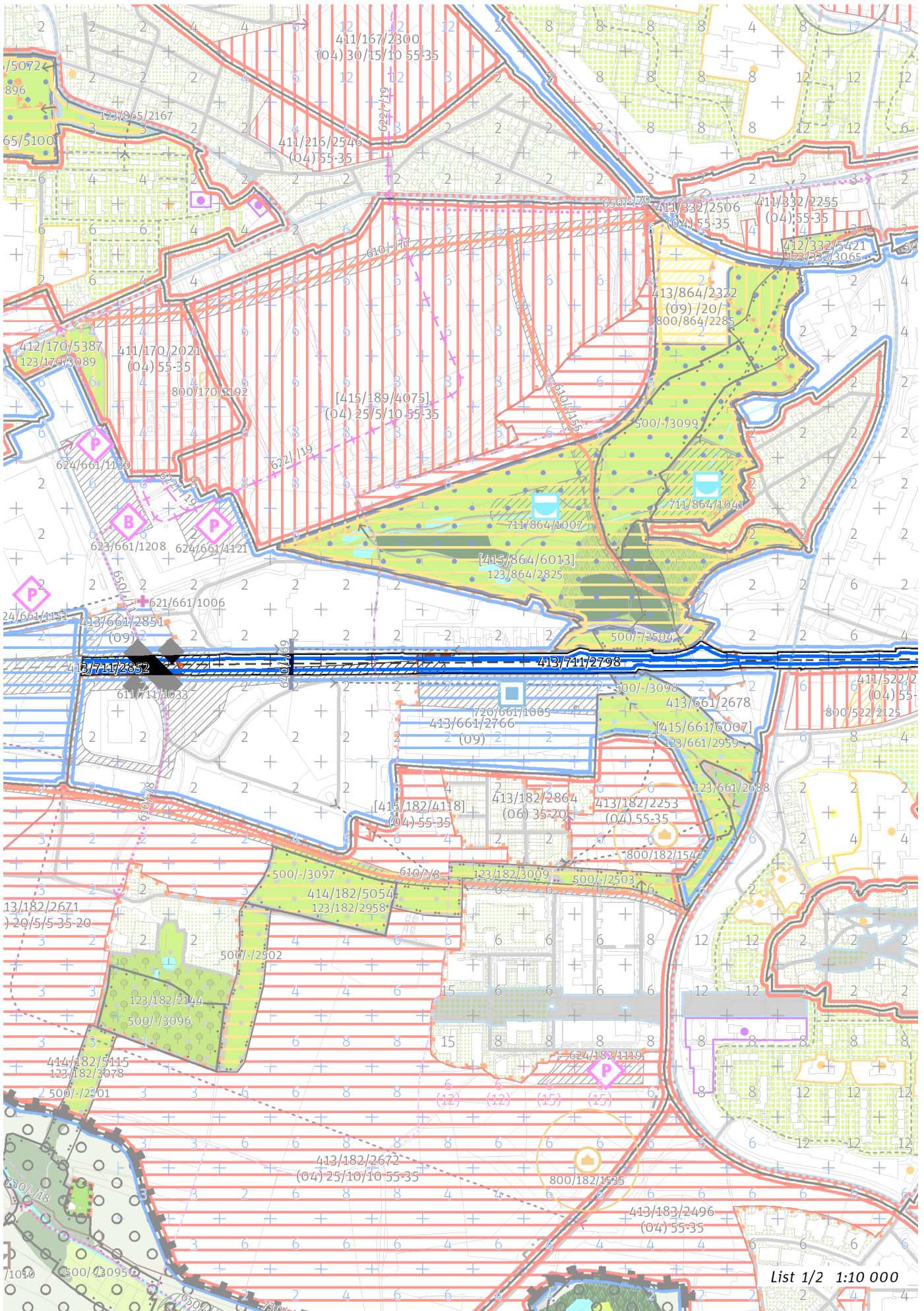
CÍLOVÝ CHARAKTER LOKALITY

Dotvořit a posilovat cílový charakter zastavitelné, stabilizované, produkční lokality Rozvadovská spojka se strukturou lineární. Lokalita je součástí krajiny vymezené v ZÚR s názvem Městská krajina Prahy.

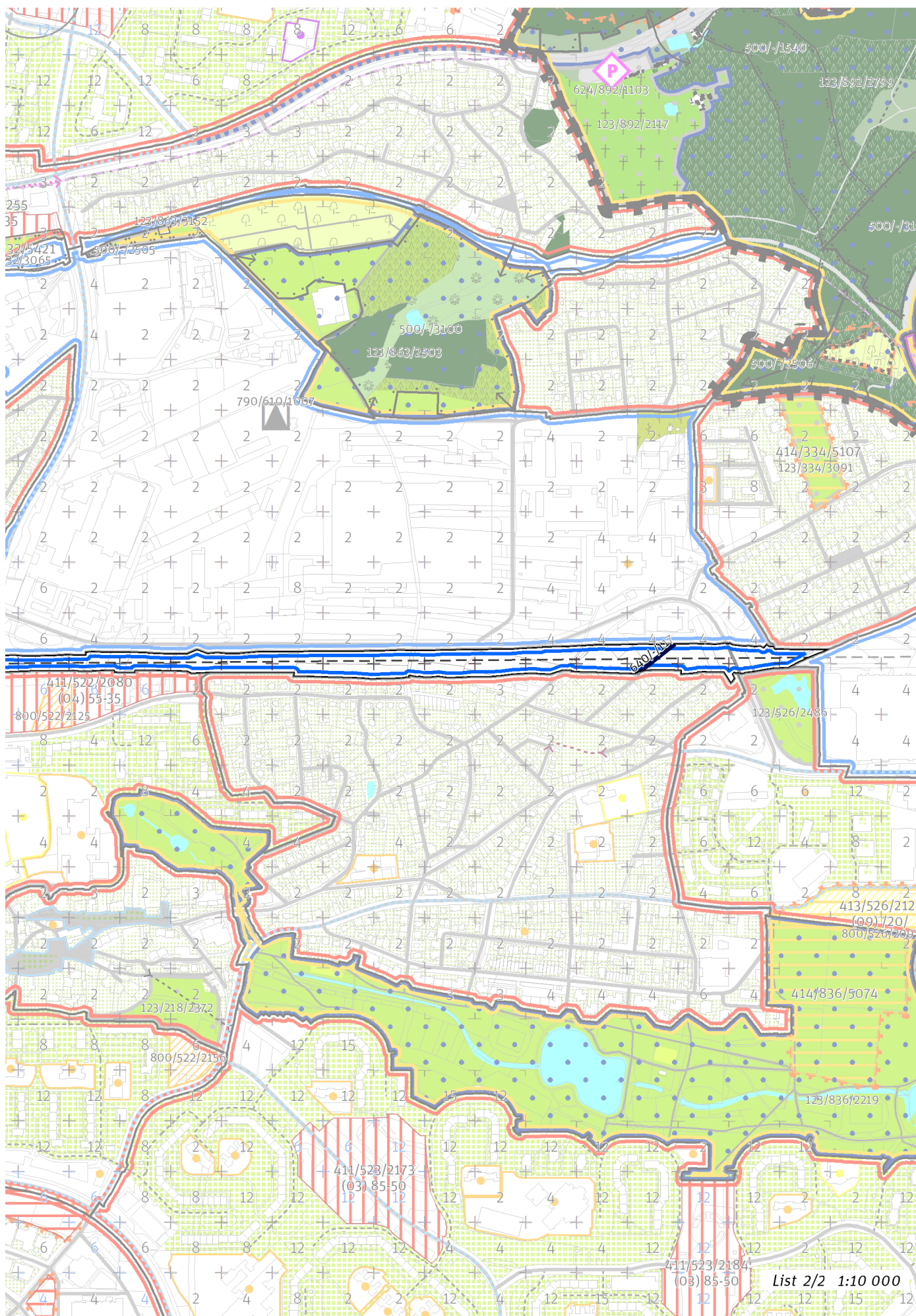
Lokalita Rozvadovská spojka je vymezena jako lokalita s lineární strukturou. Cílem navržených regulativů je rozvíjet specifické prostorové uspořádání dané dopravním využitím, zlepšit prostupnost lokalitou úpravou křižovatky Zličín a realizací lávky u obchodních center a lávky přes Rozvadovskou spojku v návaznosti na ulici U Dálnice.



Prehled umístění lokality a klad listů



List 1/2 1:10 000



List 2/2 1:10 000

100 / MĚSTSKÁ PŘÍRODA

Individuální regulativy nejsou stanoveny.

200 / VYSTAVĚNÉ PROSTŘEDÍ

-> (10) Lineární struktura, čl. 50

Individuální regulativy nejsou stanoveny.

300 / VYUŽITÍ ÚZEMÍ

-> Zastavitelná produkční lokalita, čl. 62

Individuální regulativy nejsou stanoveny.

400 / STABILITA A MÍRA VYUŽITÍ ÚZEMÍ

-> Typy stability lokalit, čl. 69

Zastavitelné malé rozvojové plochy navazující na stávající strukturu

Rozvojová plocha **413/711/2798** o rozloze 26127 m²

Typ struktury: lineární struktura

Způsob využití: produkční

Rozvojová plocha je vymezena za účelem začlenění existující komunikace do zastavitelného území.

Rozvojová plocha **413/711/2852** o rozloze 7285 m²

Typ struktury: lineární struktura

Způsob využití: produkční

Rozvojová plocha je vymezena za účelem začlenění existujících komunikací do zastavitelného území.

-> Míra využití území k zastavení pro malé rozvojové plochy navazující na stávající strukturu, čl. 75

500 / KRAJINNÁ INFRASTRUKTURA

Individuální regulativy nejsou stanoveny.

600 / DOPRAVNÍ INFRASTRUKTURA

Systém pozemních komunikací

611/711/1033 Úprava mimoúrovňové křižovatky Zličín včetně kolektorových komunikací – návrh

-> Systém pozemních komunikací, čl. 118 - 120

Bezmotorová doprava

640/-/117 Lávka přes Rozvadovskou spojku – návrh

640/-/69 Lávka přes Rozvadovskou spojku u obchodních center – návrh

650/-/11 Cyklotrasa na Zličíně přes Rozvadovskou spojku – návrh

-> Bezmotorová doprava, čl. 127 - 128

700 / TECHNICKÁ INFRASTRUKTURA

Individuální regulativy nejsou stanoveny.

800 / VEŘEJNÁ VYBAVENOST

Individuální regulativy nejsou stanoveny.

900 / VEŘEJNÝ ZÁJEM

Veřejně prospěšné stavby dopravní infrastruktury

910-611/711/1033 Úprava mimoúrovňové křižovatky Zličín včetně kolektorových komunikací

910-640/-/117 Lávka přes Rozvadovskou spojku

910-640/-/69 Lávka přes Rozvadovskou spojku u obchodních center

-> Veřejně prospěšné stavby, veřejně prospěšná opatření, stavby a opatření k zajišťování obrany a bezpečnost státu a plochy asanací, čl. 150 - 151

Navrhované veřejně prospěšné stavby, veřejně prospěšná opatření, stavby a opatření k zajišťování obrany a bezpečnost státu jsou vymezeny v grafické části ve výkrese Z 04.
