

# 601 / Dopravní podniky Hostivař

## SPRÁVNÍ OBLAST

Praha 10, Praha 15

## MĚSTSKÁ ČÁST

Praha 10, Praha 15, Praha-Štěrboholy

## KATASTRÁLNÍ ÚZEMÍ

Hostivař, Malešice, Strašnice, Štěrboholy

## ROZLOHA

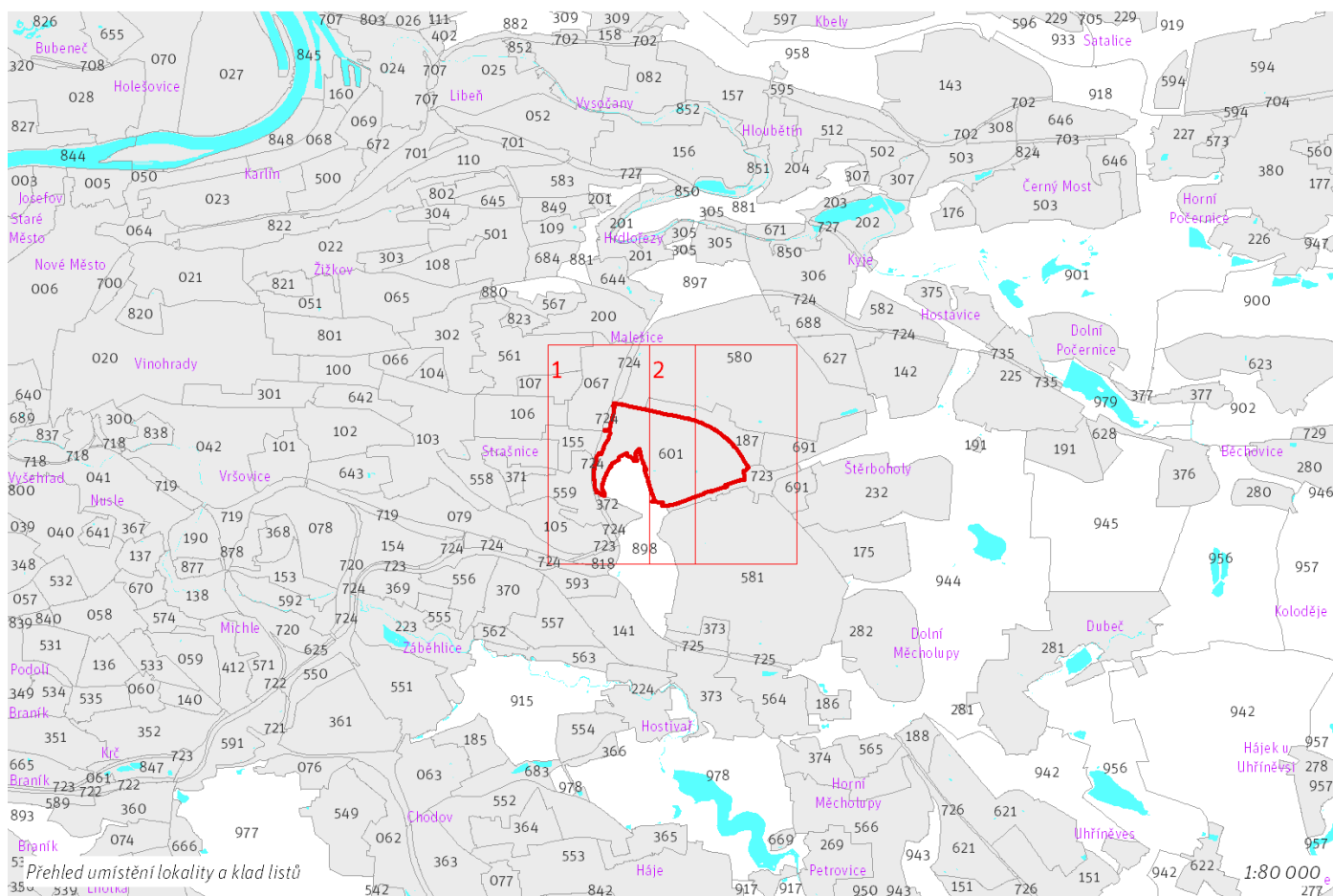
108 ha

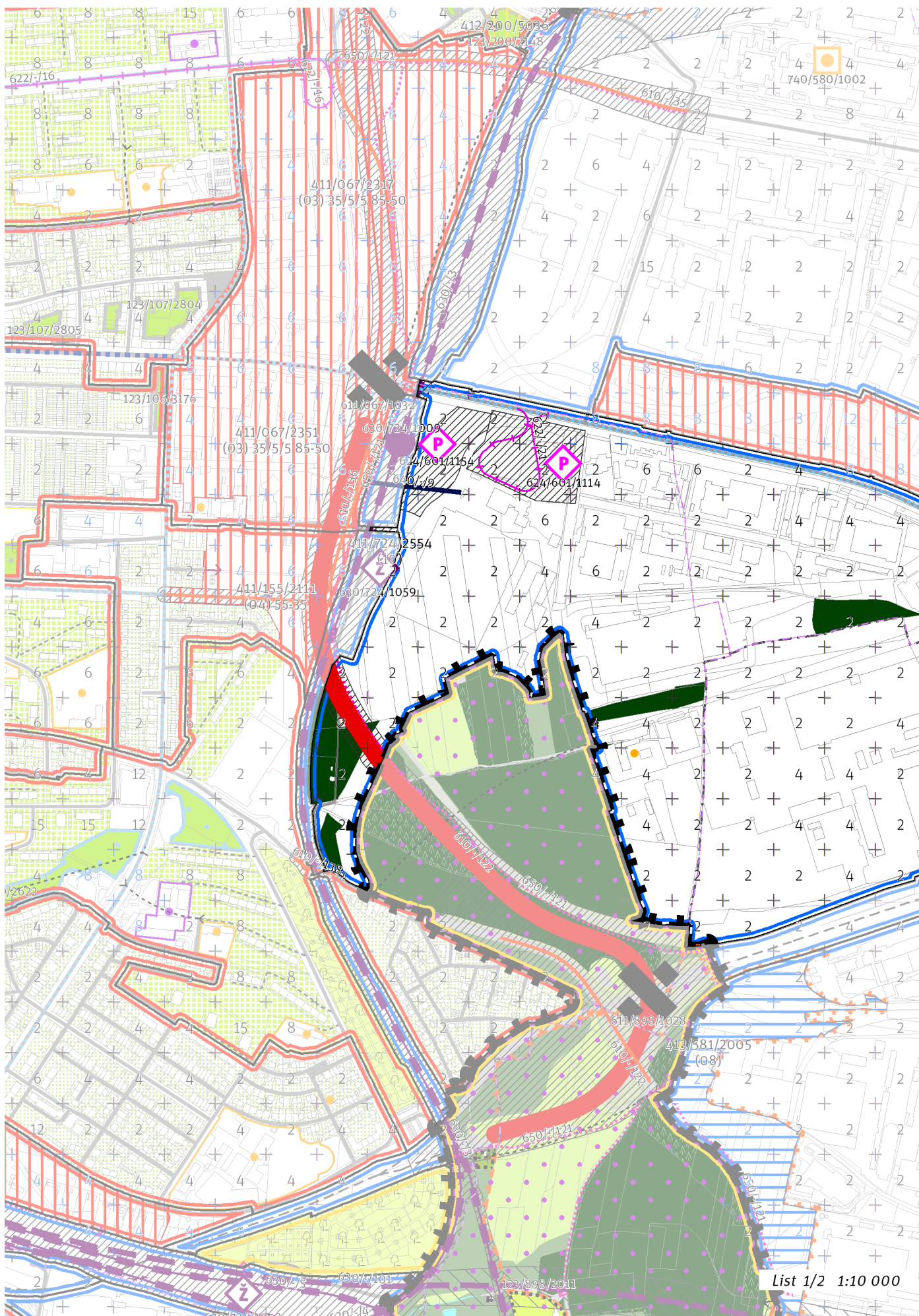
<b>Z</b>	<b>(08)</b>
ZASTAVITELNOST: zastavitelná stavební	TYP STRUKTURY: struktura areálů produkce
<b>/ P</b>	<b>[ S ]</b>
ZPŮSOB VYUŽITÍ: zastavitelná produkční	MÍRA STABILITY: stabilizovaná

## CÍLOVÝ CHARAKTER LOKALITY

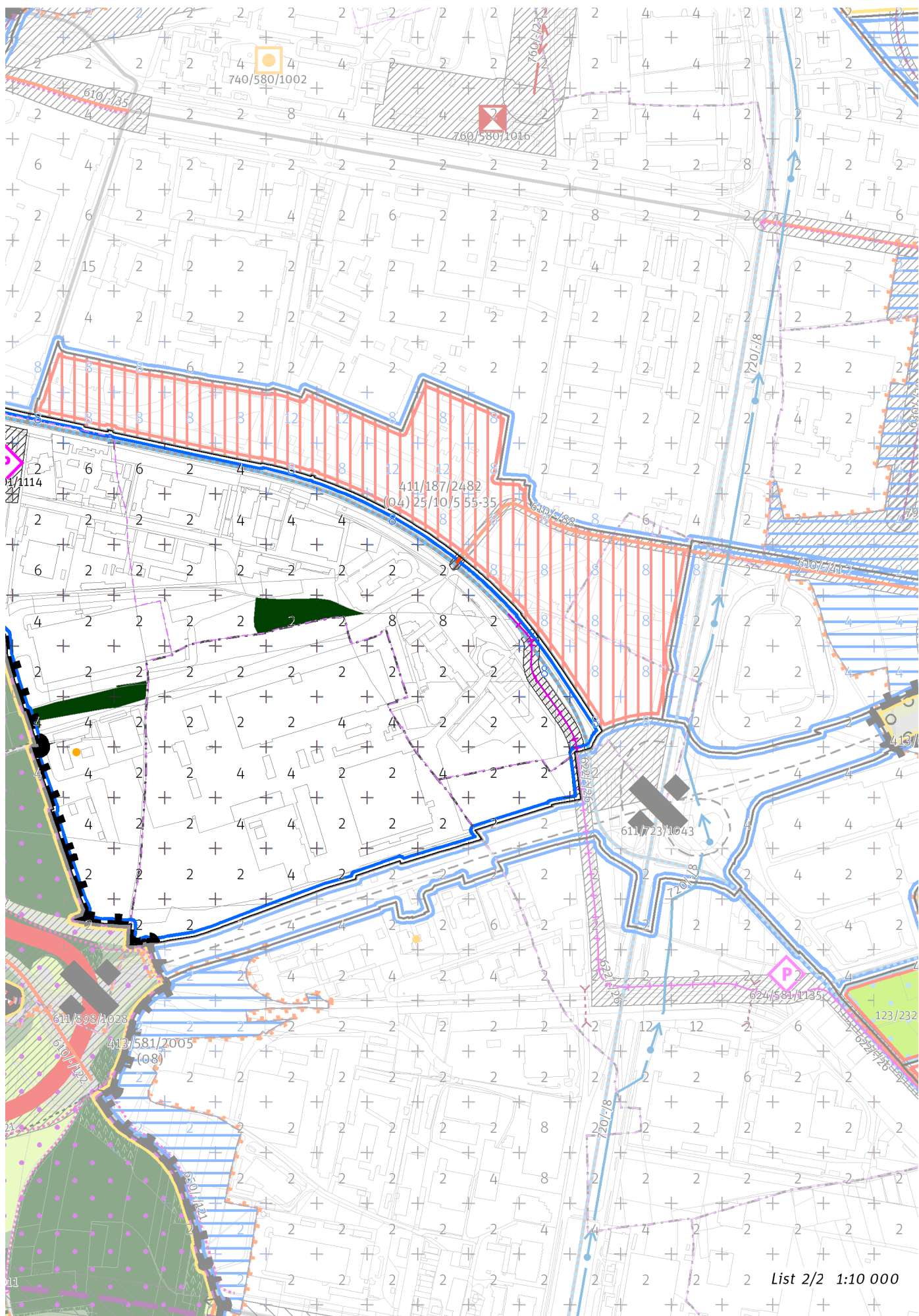
**Dotvořit a posilovat cílový charakter zastavitelné, stabilizované, produkční lokality Dopravní podniky Hostivař se strukturou areálu produkce. Lokalita je součástí krajiny vymezené v ZÚR s názvem Městská krajina Prahy.**

Lokalita Dopravní podniky Hostivař je vymezena jako lokalita se strukturou areálů produkce. Cílem navržených regulativů je zachování flexibility prostorového uspořádání a zlepšení prostupnosti územím, napojení lokality na tramvajovou dopravu prodloužením tratě. Zlepšení propojení skrz lokality Malešická východní spojka do lokality Nový Zborov a doplnění dopravní infrastruktury, zachování Ústředních dílen dopravního podniku.





List 1/2 1:10 000



---

## 100 / MĚSTSKÁ PŘÍRODA

Individuální regulativy nejsou stanoveny.

---

## 200 / VYSTAVĚNÉ PROSTŘEDÍ

-> *(08) Struktura areálů produkce, čl. 48*  
Individuální regulativy nejsou stanoveny.

---

## 300 / VYUŽITÍ ÚZEMÍ

-> *Zastavitelná produkční lokalita, čl. 62*  
Individuální regulativy nejsou stanoveny.

---

## 400 / STABILITA A MÍRA VYUŽITÍ ÚZEMÍ

-> *Typy stability lokalit, čl. 69*

Individuální regulativy nejsou stanoveny.

---

## 500 / KRAJINNÁ INFRASTRUKTURA

Individuální regulativy nejsou stanoveny.

---

## 600 / DOPRAVNÍ INFRASTRUKTURA

### Systém pozemních komunikací

610/-/122 Městský okruh Jarov - Štěrboholská radiála — návrh  
610/-/138 Komunikace Rabakovská - úprava železničního podjezdu — návrh  
610/-/88 Komunikační propojení U Stavoservisu (Černokostecká - Průmyslová) — návrh  
-> *Systém pozemních komunikací, čl. 118 - 120*

### Veřejná doprava / Tramvajová doprava

622/-/21 Tramvajová smyčka Depo Hostivař — návrh  
622/-/26 Tramvajová trať Ústřední dílny DP - Štěrboholy - Malý Háj - Dolní Měcholupy — návrh  
-> *Systém veřejné dopravy, čl. 121*  
-> *Tramvajová doprava, čl. 123*

### Veřejná doprava / Záchytná parkoviště P+R

624/601/1114 Parkoviště P + R - Depo Hostivař — návrh, minimální přípustná kapacita 650 stání  
624/601/1154 Parkoviště P + R - Depo Hostivař II — návrh, minimální přípustná kapacita 600 stání  
-> *Systém veřejné dopravy, čl. 121*  
-> *Záchytná parkoviště P+R, čl. 125*

### Železniční doprava

630/-/3 Železniční trať Praha-Libeň - Praha-Hostivař — návrh  
630/724/1059 Odstavné koleje Novostrašnická — návrh  
-> *Železniční doprava, čl. 126*

### Bezmotorová doprava

640/-/9 Lávka k Depu Hostivař — návrh  
650/-/121 Cyklotrasa Městský okruh Malešice - Rybníčky — návrh  
-> *Bezmotorová doprava, čl. 127 - 128*

---

## 700 / TECHNICKÁ INFRASTRUKTURA

Individuální regulativy nejsou stanoveny.

---

## 800 / VEŘEJNÁ VYBAVENOST

Individuální regulativy nejsou stanoveny.

---

## 900 / VEŘEJNÝ ZÁJEM

### Veřejně prospěšné stavby dopravní infrastruktury

910-610/-/122 Městský okruh Jarov - Štěrboholská radiála  
910-610/-/138 Komunikace Rabakovská - úprava železničního podjezdu  
910-610/-/88 Komunikační propojení U Stavoservisu (Černokostecká - Průmyslová)  
910-622/-/21 Tramvajová smyčka Depo Hostivař

910-622/-/26 Tramvajová trať Ústřední dílny DP - Štěrboholy - Malý Háj - Dolní Měcholupy

910-624/601/1114 Parkoviště P + R - Depo Hostivař

910-624/601/1154 Parkoviště P + R - Depo Hostivař II

910-630/-/3 Železniční trať Praha-Libeň – Praha-Hostivař

910-630/724/1059 Odstavné koleje Novostrašnická

-> *Veřejně prospěšné stavby, veřejně prospěšná opatření, stavby a opatření k zajišťování obrany a bezpečnost státu a plochy asanací, čl. 150 - 151*

Navrhované veřejně prospěšné stavby, veřejně prospěšná opatření, stavby a opatření k zajišťování obrany a bezpečnost státu jsou vymezeny v grafické části ve výkrese Z 04.

---