

TYP STRUKTURY: modernistická struktura

# 559 / Sídliště Skalka

## SPRÁVNÍ OBLAST

Praha 10

## MĚSTSKÁ ČÁST

Praha 10

## KATASTRÁLNÍ ÚZEMÍ

Strašnice

## ROZLOHA

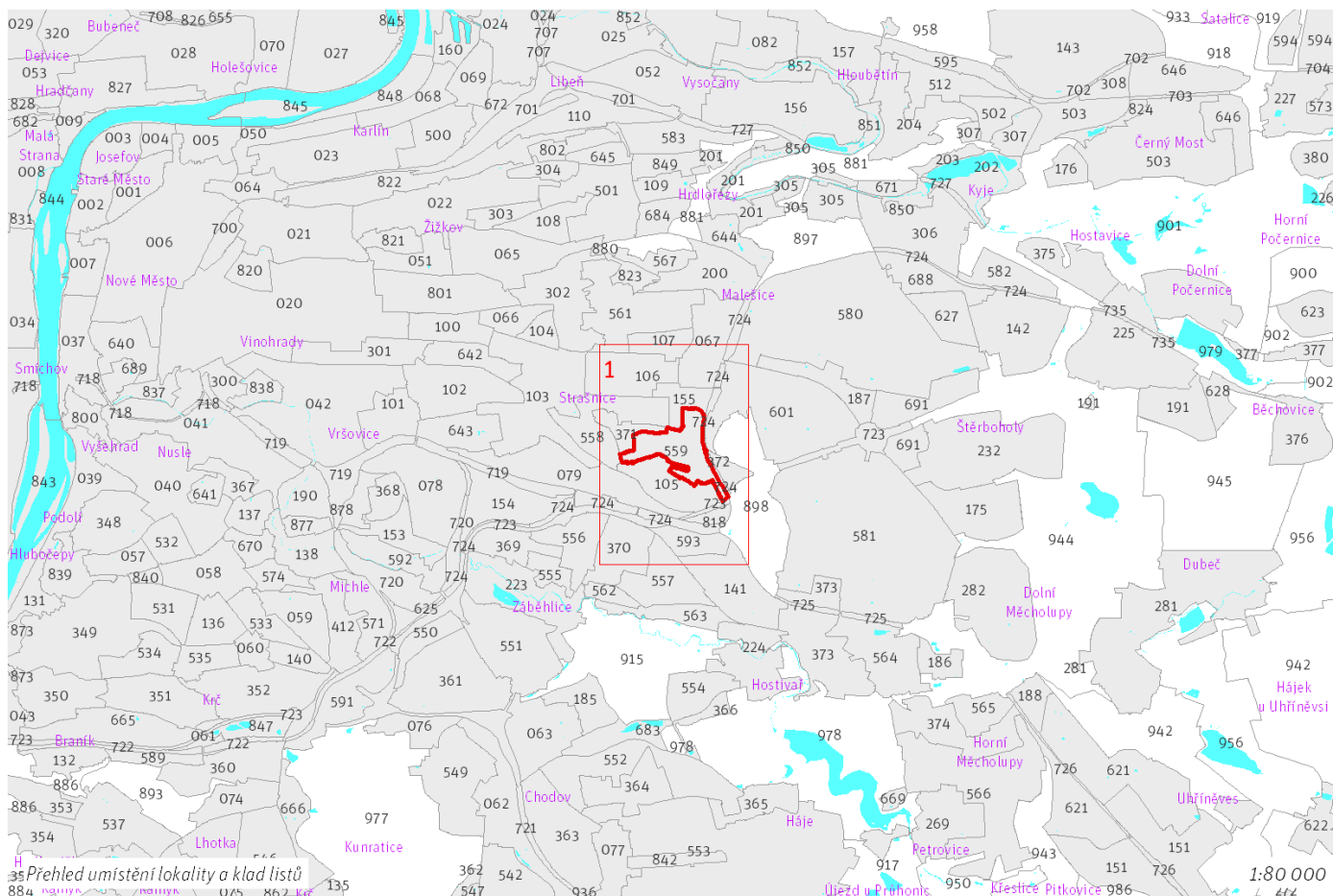
40 ha

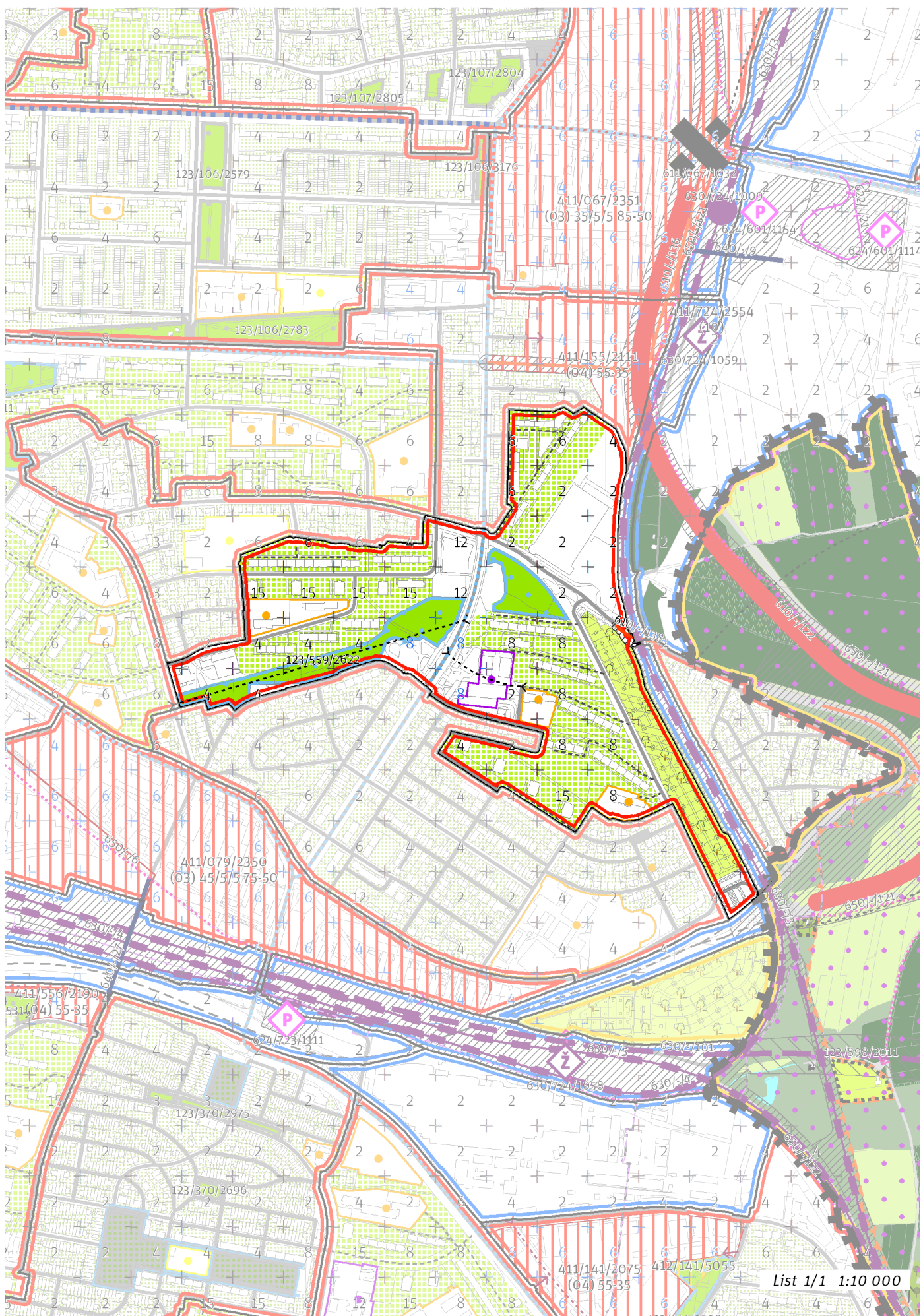
<b>Z</b>	<b>(07)</b>
ZASTAVITELNOST: zastavitelná stavební	TYP STRUKTURY: modernistická struktura
<b>/ O</b>	<b>[ S ]</b>
ZPŮSOB VYUŽITÍ: zastavitelná obytná	MÍRA STABILITY: stabilizovaná

## CÍLOVÝ CHARAKTER LOKALITY

**Dotvořit a posilovat cílový charakter zastavitelné, stabilizované, obytné lokality Sídliště Skalka se strukturou modernistickou. Lokalita je součástí krajiny vymezené v ZÚR s názvem Městská krajina Prahy.**

Lokalita Sídliště Skalka je vymezena jako lokalita s modernistickou strukturou. Cílem navržených regulativů je zachování prostorového uspořádání, rozvíjení charakteristických prvků, jakými jsou dvě výškové úrovně zástavby a park ve volné zástavbě prostupující stavebními bloky lokality, zlepšení prostupnosti parku Skalka a doplnění komerční vybavenosti.





List 1/1 1:10 000

---

## 100 / MĚSTSKÁ PŘÍRODA

### Městské parky

123/559/2622 Park Skalka - lokalitní park

-> Městský park, čl. 84

-> Hierarchie městských parků, čl. 85

---

## 200 / VYSTAVĚNÉ PROSTŘEDÍ

-> (O7) Modernistická struktura, čl. 47

Individuální regulativy nejsou stanoveny.

---

## 300 / VYUŽITÍ ÚZEMÍ

-> Zastavitelná obytná lokalita, čl. 63

Individuální regulativy nejsou stanoveny.

---

## 400 / STABILITA A MÍRA VYUŽITÍ ÚZEMÍ

-> Typy stability lokalit, čl. 69

Individuální regulativy nejsou stanoveny.

---

## 500 / KRAJINNÁ INFRASTRUKTURA

Individuální regulativy nejsou stanoveny.

---

## 600 / DOPRAVNÍ INFRASTRUKTURA

### Systém pozemních komunikací

610/-/138 Komunikace Rabakovská - úprava železničního podjezdu – návrh

-> Systém pozemních komunikací, čl. 118 - 120

---

## 700 / TECHNICKÁ INFRASTRUKTURA

Individuální regulativy nejsou stanoveny.

---

## 800 / VEŘEJNÁ VYBAVENOST

Individuální regulativy nejsou stanoveny.

---

## 900 / VEŘEJNÝ ZÁJEM

### Veřejně prospěšné stavby dopravní infrastruktury

910-610/-/138 Komunikace Rabakovská - úprava železničního podjezdu

-> Veřejně prospěšné stavby, veřejně prospěšná opatření, stavby a opatření k zajišťování obrany a bezpečnost státu a plochy asanací, čl. 150 - 151

Navrhované veřejně prospěšné stavby, veřejně prospěšná opatření, stavby a opatření k zajišťování obrany a bezpečnost státu jsou vymezeny v grafické části ve výkrese Z 04.

---