

TYP STRUKTURY: modernistická struktura

538 / Sídliště Modřany sever

SPRÁVNÍ OBLAST

Praha 12, Praha 4

MĚSTSKÁ ČÁST

Praha 12, Praha 4

KATASTRÁLNÍ ÚZEMÍ

Kamýk, Lhotka, Modřany

ROZLOHA

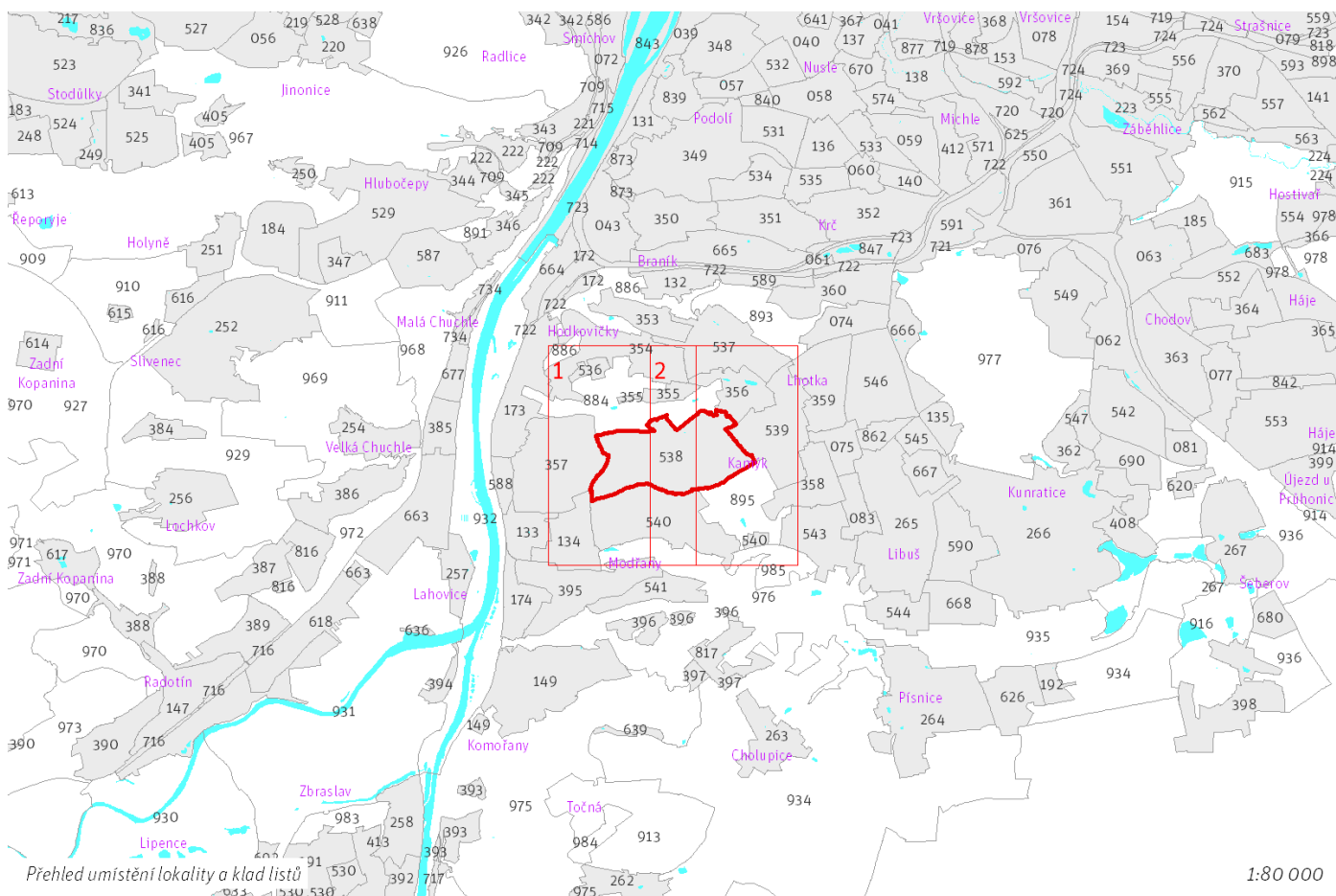
108 ha

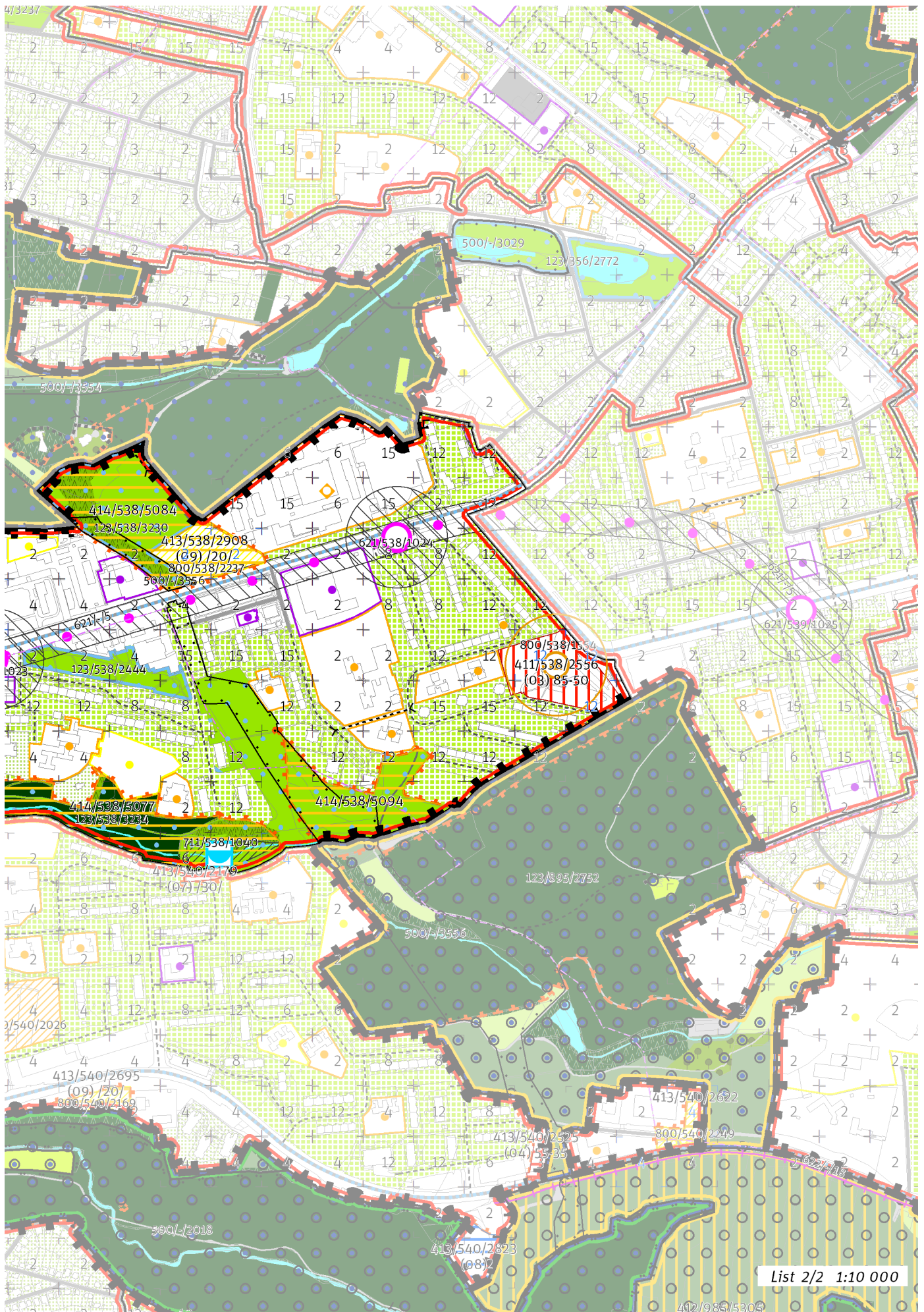
Z	(07)
ZASTAVITELNOST: zastavitelná stavební	TYP STRUKTURY: modernistická struktura
/ O	[S]
ZPŮSOB VYUŽITÍ: zastavitelná obytná	MÍRA STABILITY: stabilizovaná

CÍLOVÝ CHARAKTER LOKALITY

Dotvořit a posilovat cílový charakter zastavitelné, stabilizované, obytné lokality Sídliště Modřany sever se strukturou modernistickou. Lokalita je součástí krajiny vymezené v ZÚR s názvem Městská krajina Prahy.

Lokalita Sídliště Modřany sever je vymezena jako lokalita s modernistickou strukturou. Cílem navržených regulativů je zachování prostorového uspořádání a rozvíjení charakteristických prvků, jakými jsou dvě výškové úrovně zástavby a park ve volné zástavbě prostupující stavebními bloky lokality.





100 / MĚSTSKÁ PŘÍRODA

Městské parky

123/538/2444 Park u ulice Daškova - lokální park

123/538/3230 Park u ulice Lhotecká - lokální park

123/538/3234 Centrální park Modřany - lokální park

-> Městský park, čl. 84

-> Hierarchie městských parků, čl. 85

200 / VYSTAVĚNÉ PROSTŘEDÍ

-> (O7) Modernistická struktura, čl. 47

Individuální regulativy nejsou stanoveny.

300 / VYUŽITÍ ÚZEMÍ

-> Zastavitelná obytná lokalita, čl. 63

Individuální regulativy nejsou stanoveny.

400 / STABILITA A MÍRA VYUŽITÍ ÚZEMÍ

-> Typy stability lokalit, čl. 69

Zastavitelné transformační a rozvojové plochy doplňující stávající struktury

Rozvojová plocha **413/538/2908** o rozloze 15028 m²

Typ struktury: struktura areálů vybavenosti

Způsob využití: rekreační

Zastavitelnost z velikosti plochy: 20%

Transformační plocha **411/538/2556** o rozloze 24469 m²

Typ struktury: hybridní struktura

Způsob využití: obytná

Koeficient zastavění stavebního bloku ZB:

ZB_M: 95% (pro malé bloky do 2 000 m² včetně)

ZB_{S1}: 85%

ZB_S: $[ZB_M + (ZB_{S1} - ZB_M) \times (12\ 000 - \text{plocha bloku}) / 10\ 000]$ (pro střední bloky nad 2 000 m² do 12 000 m² včetně)

ZB_V: 50% (pro velké bloky nad 12 000 m²)

ZB_N: 65% (pro neznámý blok)

V ploše je bodem vyjádřen požadavek na umístění veřejné vybavenosti.

V transformační ploše musí být přízemí a jedno další navazující podlaží zástavby rezervováno pro komerční nebo občanskou vybavenost.

-> Míra využití území k zastavění pro transformační a rozvojové plochy doplňující stávající struktury, čl. 76

Nestavební transformační a rozvojové plochy

Rozvojová plocha **414/538/5077** o rozloze 85514 m²

Způsob využití: rekreační

Cílová charakteristika plochy: park

Rozvojová plocha je vymezena za účelem začlenění území do městského parku bez požadavku na změnu stávajícího charakteru území. Z tohoto důvodu není předpokládáno odnětí lesních pozemků z PUPFL.

Rozvojová plocha **414/538/5094** o rozloze 33228 m²

Způsob využití: rekreační

Cílová charakteristika plochy: park

Rozvojová plocha **414/538/5084** o rozloze 44902 m²

Způsob využití: rekreační

Cílová charakteristika plochy: park

500 / KRAJINNÁ INFRASTRUKTURA

Skladebné části ÚSES

500/-/3556 LBK Modřanská rokle - Pod Lysinami – v přesných hranicích

-> Územní systém ekologické stability, čl. 113 - 116

600 / DOPRAVNÍ INFRASTRUKTURA

Veřejná doprava / Metro

621/-/5 Trasa metra D - větev Nemocnice Krč - Poliklinika Modřany – územní rezerva

621/538/1023 Stanice metra Labe – územní rezerva

621/538/1024 Stanice metra Lhotka – územní rezerva

-> Systém veřejné dopravy, čl. 121

-> Metro, čl. 122

700 / TECHNICKÁ INFRASTRUKTURA

Vodní toky a vodní plochy

711/538/1040 Vodní plocha retenční nádrž Dolní – návrh

-> Povrchové vody, čl. 132

800 / VEŘEJNÁ VYBAVENOST

Veřejná vybavenost

800/538/2237 - plocha o velikosti 15028 m² rezervovaná pro veřejnou vybavenost, pro využití: rekreační vybavenost

-> Plochy veřejné vybavenosti, čl. 146

800/538/1554 - v okolí 100 metrů od bodu rezervovat plochu o minimální rozloze 2000 m², pro využití: občanská vybavenost

-> Vymezení veřejné vybavenosti bodem, čl. 147

900 / VEŘEJNÝ ZÁJEM

Veřejně prospěšné stavby technické infrastruktury

910-711/538/1040 Vodní plocha retenční nádrž Dolní

-> Veřejně prospěšné stavby, veřejně prospěšná opatření, stavby a opatření k zajišťování obrany a bezpečnost státu a plochy asanací, čl. 150 - 151

Navrhované veřejně prospěšné stavby, veřejně prospěšná opatření, stavby a opatření k zajišťování obrany a bezpečnost státu jsou vymezeny v grafické části ve výkrese Z 04.
