

TYP STRUKTURY: modernistická struktura

536 / Na Lysinách

SPRÁVNÍ OBVOD

Praha 4

MĚSTSKÁ ČÁST

Praha 4

KATASTRÁLNÍ ÚZEMÍ

Hodkovičky

ROZLOHA

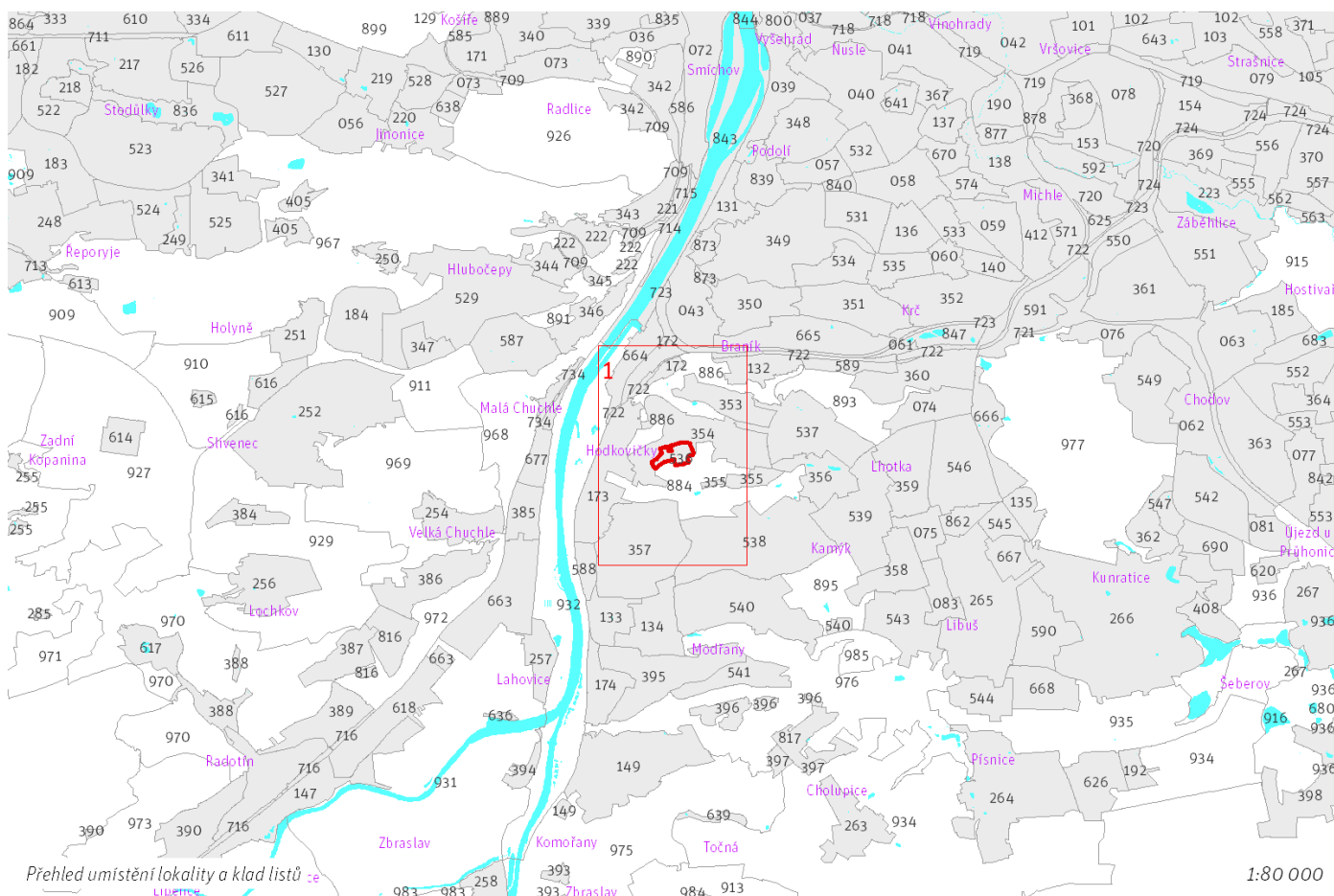
7 ha

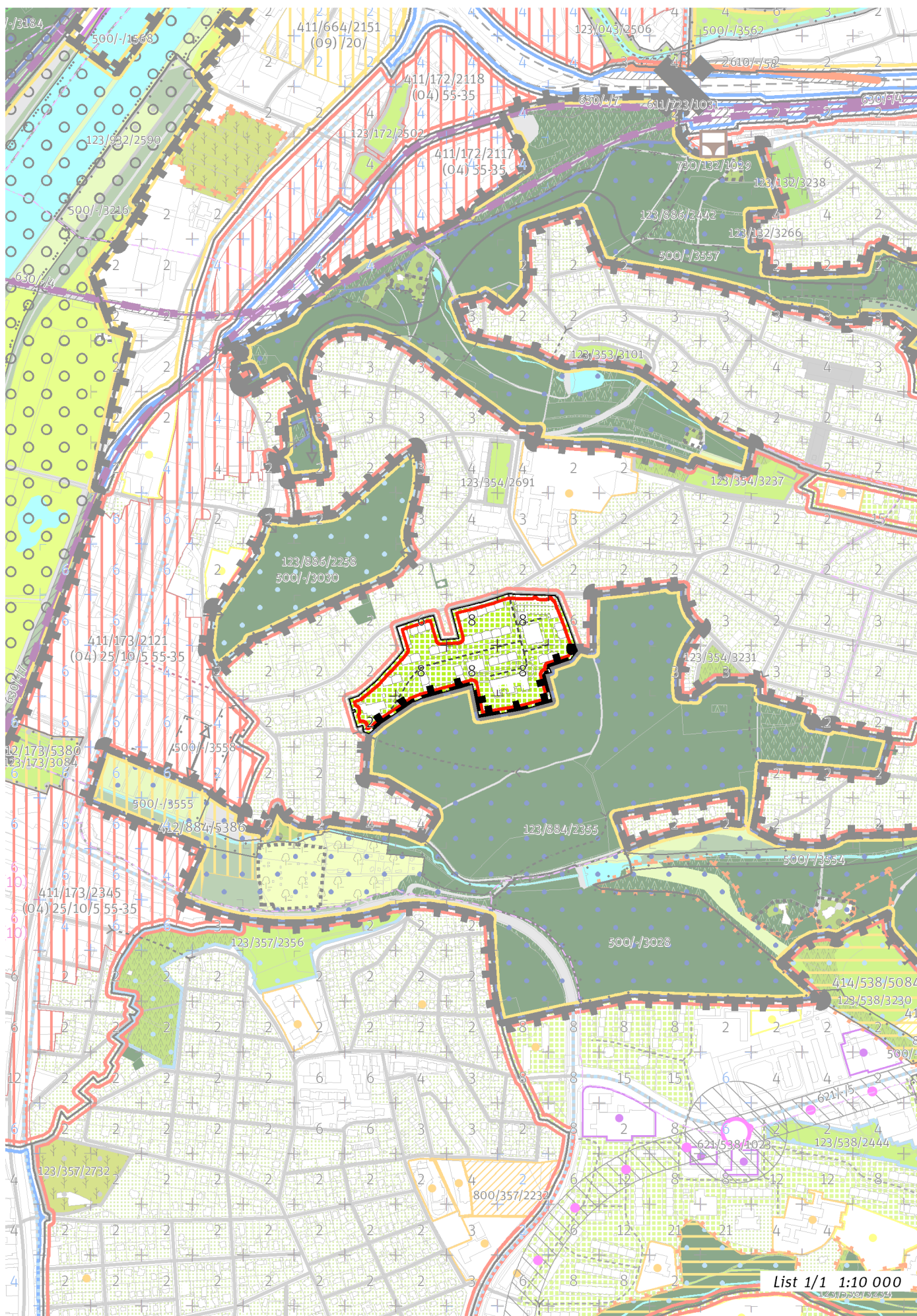
Z	(07)
ZASTAVITELNOST: zastavitelná stavební	TYP STRUKTURY: modernistická struktura
/ 0	[S]
ZPŮSOB VYUŽITÍ: zastavitelná obytná	MÍRA STABILITY: stabilizovaná

CÍLOVÝ CHARAKTER LOKALITY

Dotvořit a posilovat cílový charakter zastavitelné, stabilizované, obytné lokality Na Lysinách se strukturou modernistickou. Lokalita je součástí krajiny vymezené v ZÚR s názvem Městská krajina Prahy.

Lokalita Na Lysinách je vymezena jako lokalita s modernistickou strukturou. Cílem navržených regulativů je zachování prostorového uspořádání a parku ve volné zástavbě prostupující stavebními bloky lokality.





100 / MĚSTSKÁ PŘÍRODA

Individuální regulativy nejsou stanoveny.

200 / VYSTAVĚNÉ PROSTŘEDÍ

-> *(07) Modernistická struktura, čl. 47*

Individuální regulativy nejsou stanoveny.

300 / VYUŽITÍ ÚZEMÍ

-> *Zastavitelná obytná lokalita, čl. 63*

Individuální regulativy nejsou stanoveny.

400 / STABILITA A MÍRA VYUŽITÍ ÚZEMÍ

-> *Typy stability lokalit, čl. 69*

Individuální regulativy nejsou stanoveny.

500 / KRAJINNÁ INFRASTRUKTURA

Individuální regulativy nejsou stanoveny.

600 / DOPRAVNÍ INFRASTRUKTURA

Individuální regulativy nejsou stanoveny.

700 / TECHNICKÁ INFRASTRUKTURA

Individuální regulativy nejsou stanoveny.

800 / VEŘEJNÁ VYBAVENOST

Individuální regulativy nejsou stanoveny.

900 / VEŘEJNÝ ZÁJEM

Individuální regulativy nejsou stanoveny.
