

# 513 / Sídliště Červený Vrch

## SPRÁVNÍ OBVOD

Praha 6

## MĚSTSKÁ ČÁST

Praha 6

## KATASTRÁLNÍ ÚZEMÍ

Veleslavin, Vokovice

## ROZLOHA

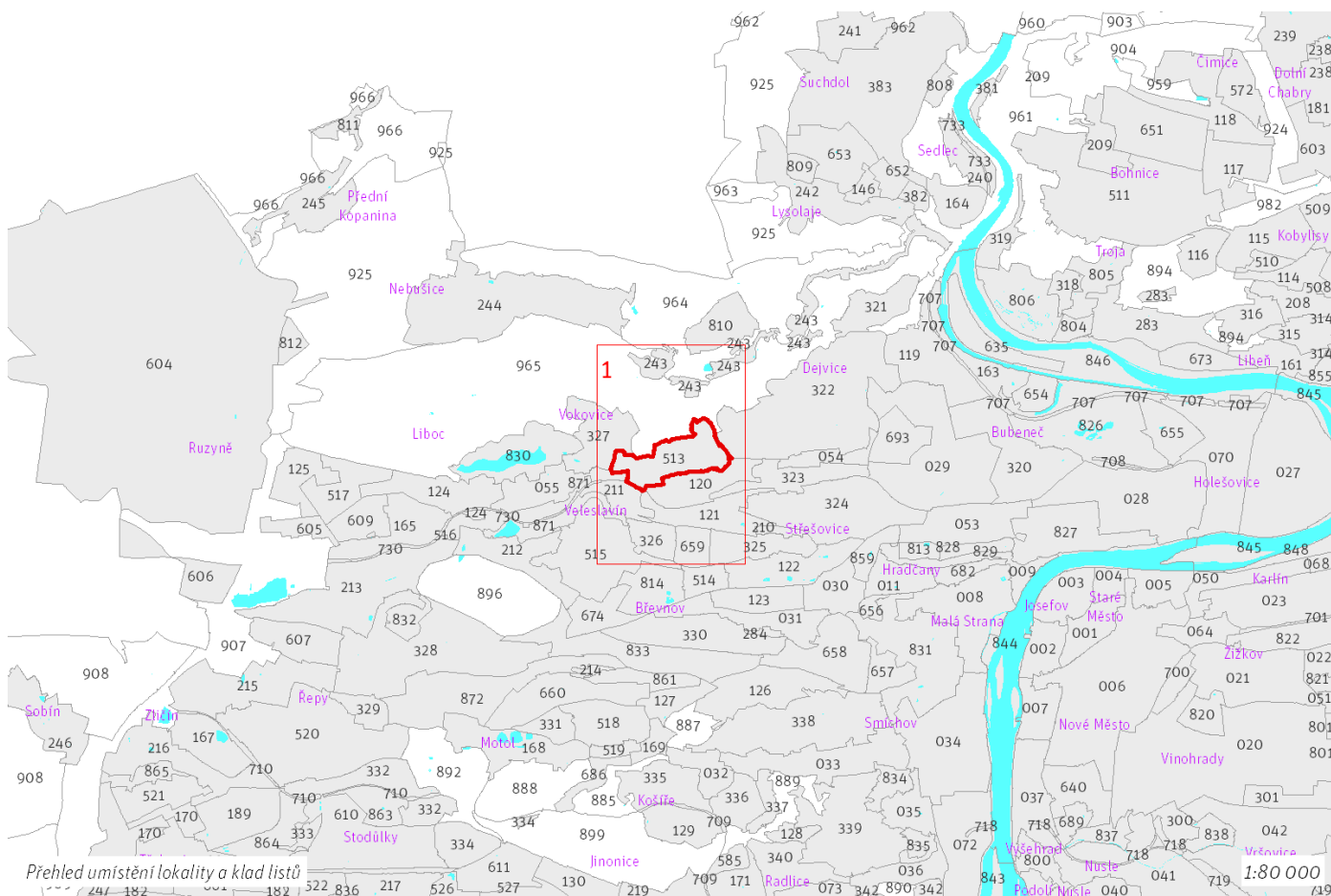
46 ha

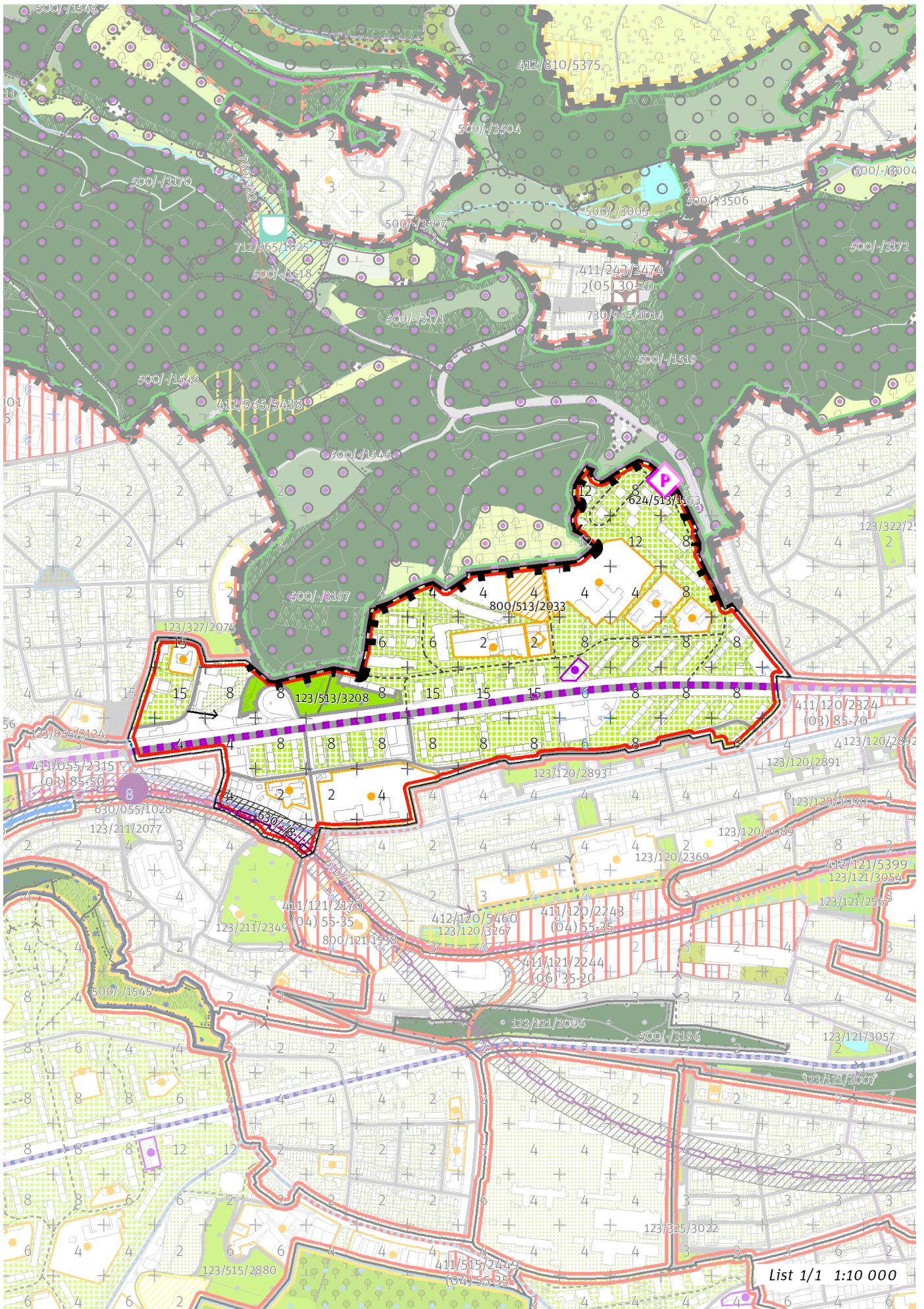
<b>Z</b>	<b>(07)</b>
ZASTAVITELNOST: zastavitelná stavební	TYP STRUKTURY: modernistická struktura
<b>/ O</b>	<b>[ S ]</b>
ZPŮSOB VYUŽITÍ: zastavitelná obytná	MÍRA STABILITY: stabilizovaná

## CÍLOVÝ CHARAKTER LOKALITY

Dotvořit a posilovat cílový charakter zastavitelné, stabilizované, obytné lokality Sídliště Červený Vrch se strukturou modernistickou. Lokalita je součástí krajiny vymezené v ZÚR s názvem Městská krajina Prahy.

Lokalita Sídliště Červený Vrch je vymezena jako lokalita s modernistickou strukturou. Cílem navržených regulativů je zachování prostorového uspořádání, rozvíjení charakteristických prvků, jakými jsou dvě výškové úrovně zástavby a park ve volné zástavbě propustující stavební bloky lokality a doplnění veřejné vybavenosti.





List 1/1 1:10 000

---

## 100 / MĚSTSKÁ PŘÍRODA

### Městské parky

123/513/3208 Park u ulice Egyptská - místní park

-> Městský park, čl. 84

-> Hierarchie městských parků, čl. 85

---

## 200 / VYSTAVĚNÉ PROSTŘEDÍ

-> (O7) Modernistická struktura, čl. 47

### Uliční prostranství

Náměstí a ulice metropolitní úrovně: Evropská

-> Hierarchie uličních prostranství, čl. 81

---

## 300 / VYUŽITÍ ÚZEMÍ

-> Zastavitelná obytná lokalita, čl. 63

Individuální regulativy nejsou stanoveny.

---

## 400 / STABILITA A MÍRA VYUŽITÍ ÚZEMÍ

-> Typy stability lokalit, čl. 69

Individuální regulativy nejsou stanoveny.

---

## 500 / KRAJINNÁ INFRASTRUKTURA

Individuální regulativy nejsou stanoveny.

---

## 600 / DOPRAVNÍ INFRASTRUKTURA

### Systém pozemních komunikací

610/-/113 Propojení Veveslavín - Petřiny — návrh

-> Systém pozemních komunikací, čl. 118 - 120

### Veřejná doprava / Záchytná parkoviště P+R

624/513/1153 Parkoviště P + R - Horoměřická — návrh, minimální přípustná kapacita 350 stání

-> Systém veřejné dopravy, čl. 121

-> Záchytná parkoviště P+R, čl. 125

### Železniční doprava

630/-/8 Železniční trať Praha - Kladno — návrh

630/055/1028 Železniční stanice/zastávka Praha-Veveslavín — návrh

-> Železniční doprava, čl. 126

### Bezmotorová doprava

650/-/70 Cyklotrasa promenáda nad Kladenskou tratí — návrh

-> Bezmotorová doprava, čl. 127 - 128

---

## 700 / TECHNICKÁ INFRASTRUKTURA

Individuální regulativy nejsou stanoveny.

---

## 800 / VEŘEJNÁ VYBAVENOST

### Veřejná vybavenost

800/513/2033 - plocha o velikosti 7214 m<sup>2</sup> rezervovaná pro veřejnou vybavenost, pro využití: občanská vybavenost

-> Plochy veřejné vybavenosti, čl. 146

---

## 900 / VEŘEJNÝ ZÁJEM

### Veřejně prospěšné stavby dopravní infrastruktury

910-610/-/113 Propojení Veveslavín - Petřiny

910-624/513/1153 Parkoviště P + R - Horoměřická

910-630/-/8 Železniční trať Praha - Kladno

910-630/055/1028 Železniční stanice/zastávka Praha-Veleslavín

-> Veřejně prospěšné stavby, veřejně prospěšná opatření, stavby a opatření k zajišťování obrany a bezpečnost státu a plochy asanací, čl. 150 - 151

Navrhované veřejně prospěšné stavby, veřejně prospěšná opatření, stavby a opatření k zajišťování obrany a bezpečnost státu jsou vymezeny v grafické části ve výkrese Z 04.

---