

# 391 / Žabovřesky

## SPRÁVNÍ OBVOD

Praha 16

## MĚSTSKÁ ČÁST

Praha-Zbraslav

## KATASTRÁLNÍ ÚZEMÍ

Zbraslav

## ROZLOHA

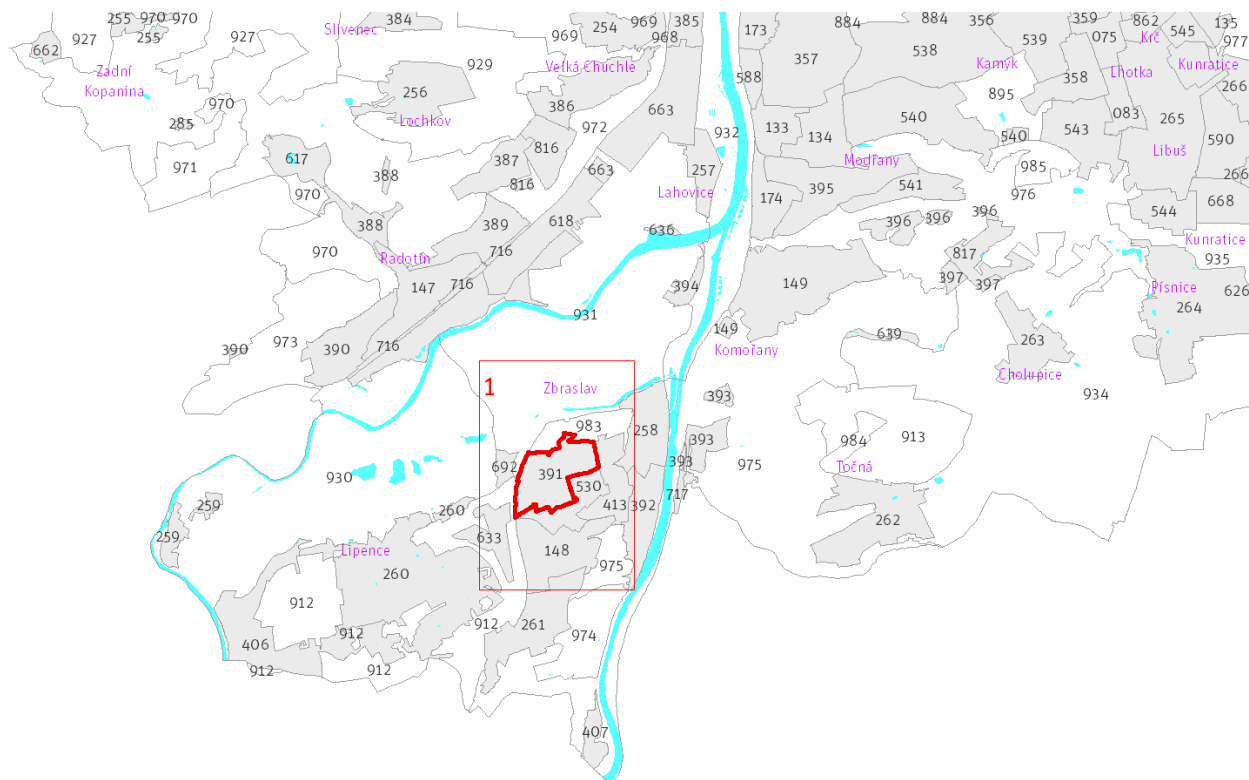
43 ha

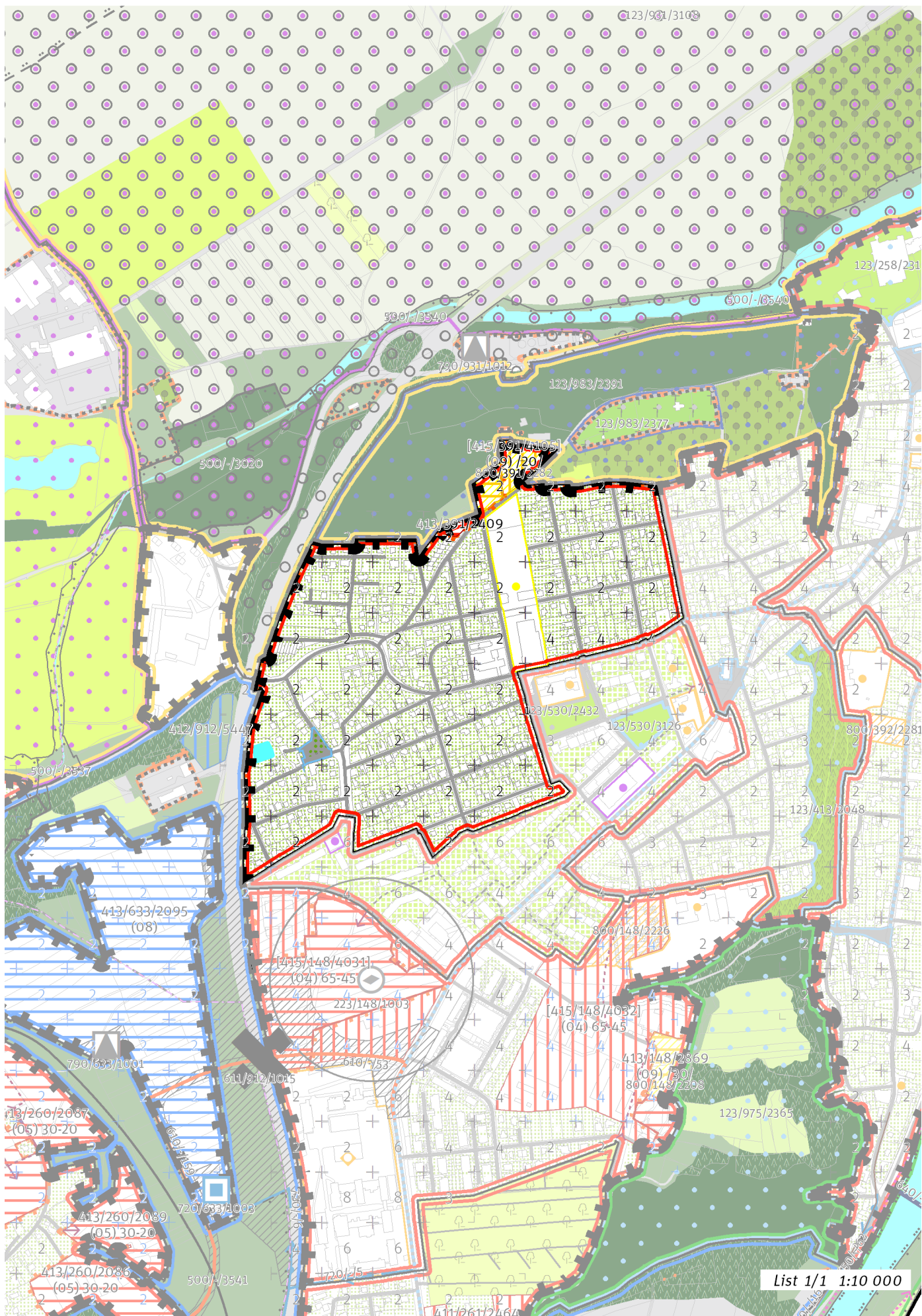
<b>Z</b> ZASTAVITELNOST: zastavitelná stavební	<b>(06)</b> TYP STRUKTURY: struktura zahradního města
<b>/ O</b> ZPŮSOB VYUŽITÍ: zastavitelná obytná	<b>[S]</b> MÍRA STABILITY: stabilizovaná

## CÍLOVÝ CHARAKTER LOKALITY

Dotvořit a posilovat cílový charakter zastavitelné, stabilizované, obytné lokality Žabovřesky se strukturou zahradního města. Lokalita je součástí krajiny vymezené v ZÚR s názvem Krajina povltavských lesů.

Lokalita Žabovřesky je vymezena jako lokalita zahradního města. Cílem navržených regulativů je zachování prostorového uspořádání, rozvíjení přístupné sítě veřejných prostranství, osou které jsou ulice Žabovřeská – K Peluňku.





List 1/1 1:10 000

---

## 100 / MĚSTSKÁ PŘÍRODA

Individuální regulativy nejsou stanoveny.

---

## 200 / VYSTAVĚNÉ PROSTŘEDÍ

-> (06) *Struktura zahradního města, čl. 46*  
Individuální regulativy nejsou stanoveny.

---

## 300 / VYUŽITÍ ÚZEMÍ

-> *Zastavitelná obytná lokalita, čl. 63*  
Individuální regulativy nejsou stanoveny.

---

## 400 / STABILITA A MÍRA VYUŽITÍ ÚZEMÍ

-> *Typy stability lokalit, čl. 69*

### Zastavitelné malé rozvojové plochy navazující na stávající strukturu

Rozvojová plocha **413/391/2409** o rozloze 1334 m<sup>2</sup>  
Typ struktury: struktura zahradního města  
Způsob využití: obytná

-> *Míra využití území k zastavění pro malé rozvojové plochy navazující na stávající strukturu, čl. 75*

### Zastavitelné transformační a rozvojové plochy doplňující stávající struktury

Skupina [T+R] ploch **[415/391/4105]** se skládá z celkem 2 vzájemně sousedících transformačních a rozvojových ploch o souhrnné rozloze 10777 m<sup>2</sup> a jako pro celek pro ni platí:  
Typ struktury: struktura areálů vybavenosti  
Způsob využití: rekreační  
Zastavitelnost z velikosti plochy: 20%

-> *Míra využití území k zastavění pro transformační a rozvojové plochy doplňující stávající struktury, čl. 76*

---

## 500 / KRAJINNÁ INFRASTRUKTURA

Individuální regulativy nejsou stanoveny.

---

## 600 / DOPRAVNÍ INFRASTRUKTURA

Individuální regulativy nejsou stanoveny.

---

## 700 / TECHNICKÁ INFRASTRUKTURA

Individuální regulativy nejsou stanoveny.

---

## 800 / VEŘEJNÁ VYBAVENOST

### Veřejná vybavenost

800/391/2282 - plocha o velikosti 10777 m<sup>2</sup> rezervovaná pro veřejnou vybavenost, pro využití: rekreační vybavenost

-> *Plochy veřejné vybavenosti, čl. 146*

---

## 900 / VEŘEJNÝ ZÁJEM

Individuální regulativy nejsou stanoveny.

---