

381 / Zámky

SPRÁVNÍ OBVOD

Praha 8

MĚSTSKÁ ČÁST

Praha 8

KATASTRÁLNÍ ÚZEMÍ

Bohnice

ROZLOHA

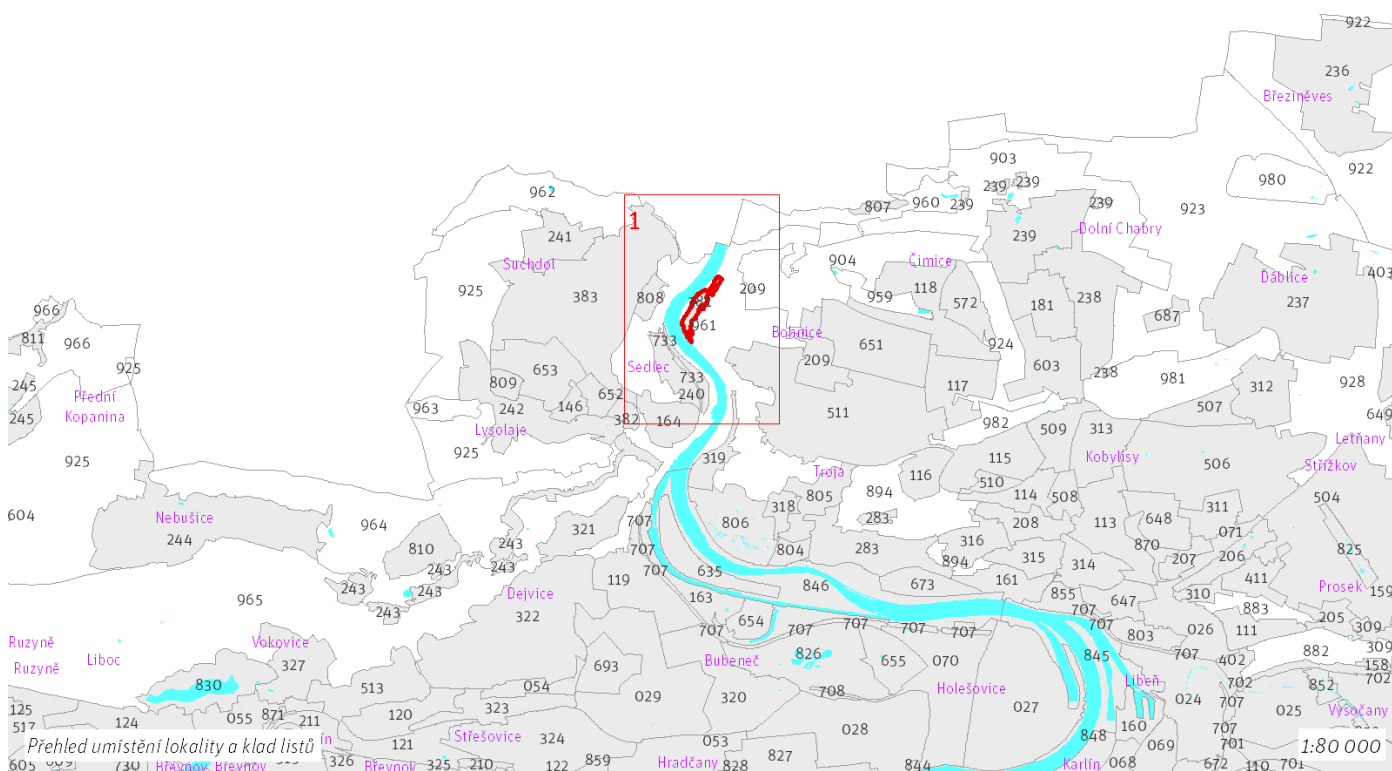
6 ha

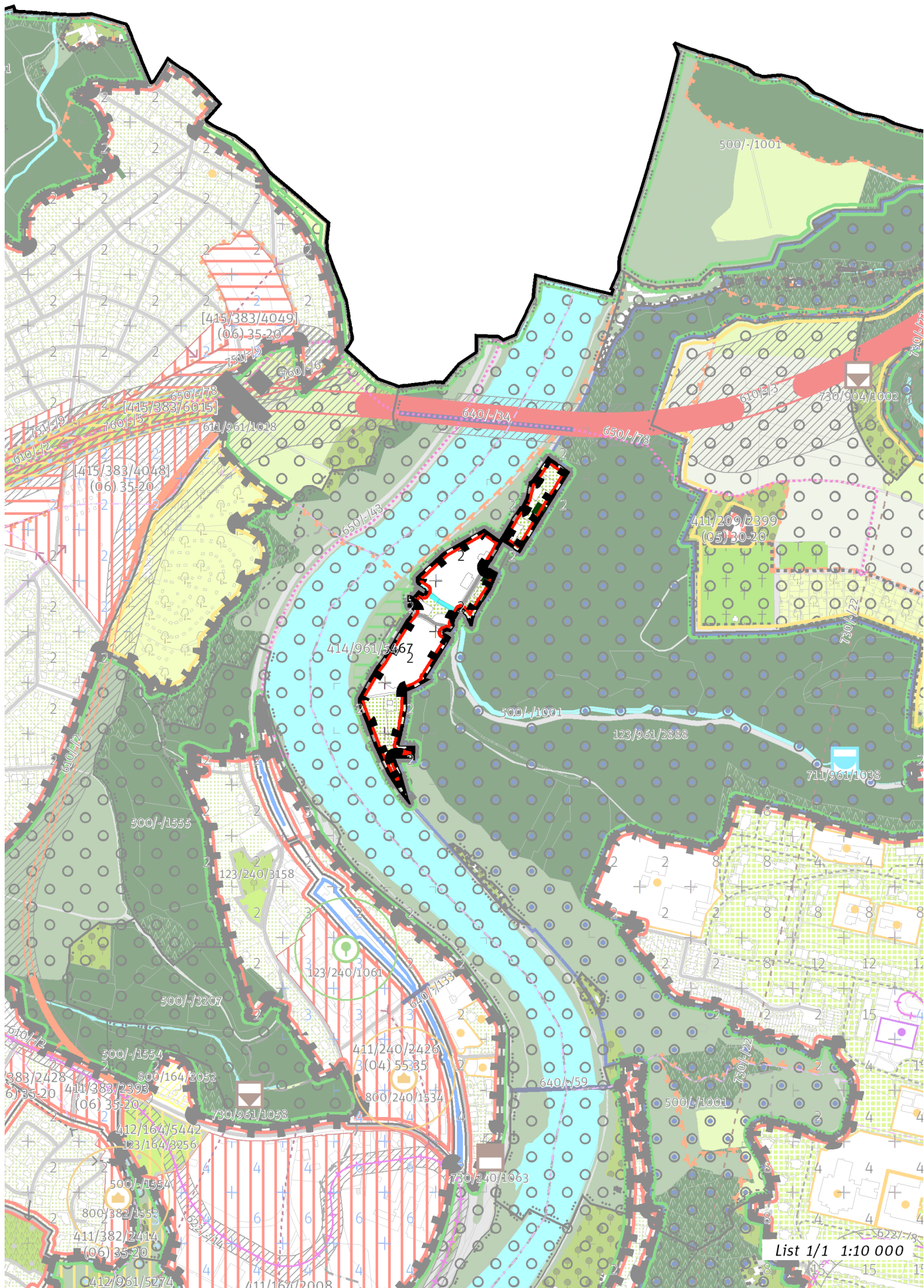
Z	(06)
ZASTAVITELNOST: zastavitelná stavební	TYP STRUKTURY: struktura zahradního města
/ O	[S]
ZPŮSOB VYUŽITÍ: zastavitelná obytná	MÍRA STABILITY: stabilizovaná

CÍLOVÝ CHARAKTER LOKALITY

Dotvořit a posílovat cílový charakter zastavitelné, stabilizované, obytné lokality Zámky se strukturou zahradního města. Lokalita je součástí krajiny vymezené v ZÚR s názvem Krajina kaňonu Vltavy a Šáreckého potoka.

Lokalita Zámky je vymezena jako lokalita zahradního města. Cílem navržených regulativů je zachování prostorového uspořádání, rozvíjení dostupné sítě veřejných prostranství a zachování homogenního výškového uspořádání zástavby.





100 / MĚSTSKÁ PŘÍRODA

Individuální regulativy nejsou stanoveny.

200 / VYSTAVĚNÉ PROSTŘEDÍ

-> *(06) Struktura zahradního města, čl. 46*
Individuální regulativy nejsou stanoveny.

300 / VYUŽITÍ ÚZEMÍ

-> *Zastavitelná obytná lokalita, čl. 63*

Nepřípustné je umísťovat jakékoliv stavby, zařízení a jiná opatření, pokud toto případné umístění bude mít významný negativní vliv na příznivý stav předmětu ochrany nebo celistvost evropsky významné lokality (EVL) soustavy Natura 2000. Toto omezení platí za podmínek:

- posouzení podle § 45i odst. 2 zákona č. 114/1992 Sb., o ochraně přírody a krajiny, ve znění pozdějších předpisů, pokud prokáže negativní vliv na příznivý stav předmětu ochrany nebo celistvost EVL soustavy Natura 2000
 - případné využití postupu dle § 45i odst. 9 a 10 neskončí schválením umístění stavby, zařízení či jiného opatření
-

400 / STABILITA A MÍRA VYUŽITÍ ÚZEMÍ

-> *Typy stability lokalit, čl. 69*

Individuální regulativy nejsou stanoveny.

500 / KRAJINNÁ INFRASTRUKTURA

Individuální regulativy nejsou stanoveny.

600 / DOPRAVNÍ INFRASTRUKTURA

Individuální regulativy nejsou stanoveny.

700 / TECHNICKÁ INFRASTRUKTURA

Záplavová území

Využití území je omezeno záplavovým územím Vltavy a Berounky kategorie: aktivní zóna záplavového území.

Využití území je omezeno záplavovým územím Vltavy a Berounky kategorie: záplavové území průtočné.

Využití území je omezeno záplavovým územím Vltavy a Berounky kategorie: záplavové území neprůtočné.

-> *Záplavová území, čl. 134*

Záplavová území jsou vymezena v grafické části ve výkresu Z 03.

800 / VEŘEJNÁ VYBAVENOST

Individuální regulativy nejsou stanoveny.

900 / VEŘEJNÝ ZÁJEM

Individuální regulativy nejsou stanoveny.
