

379 / Klánovice

SPRÁVNÍ OBLAST

Praha 20, Praha 21

MĚSTSKÁ ČÁST

Praha 20, Praha 21, Praha-Klánovice

KATASTRÁLNÍ ÚZEMÍ

Horní Počernice, Klánovice, Újezd nad Lesy

ROZLOHA

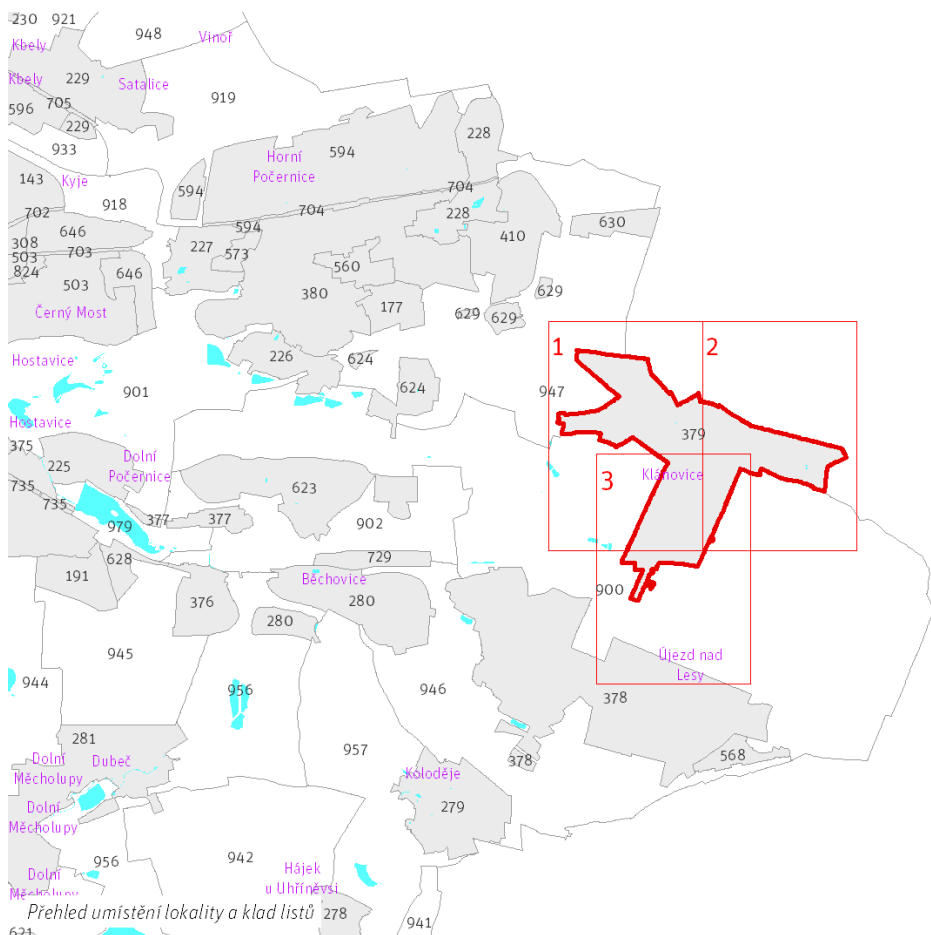
250 ha

Z	(06)
ZASTAVITELNOST: zastavitelná stavební	TYP STRUKTURY: struktura zahradního města
/ 0	[S]
ZPŮSOB VYUŽITÍ: zastavitelná obytná	MÍRA STABILITY: stabilizovaná

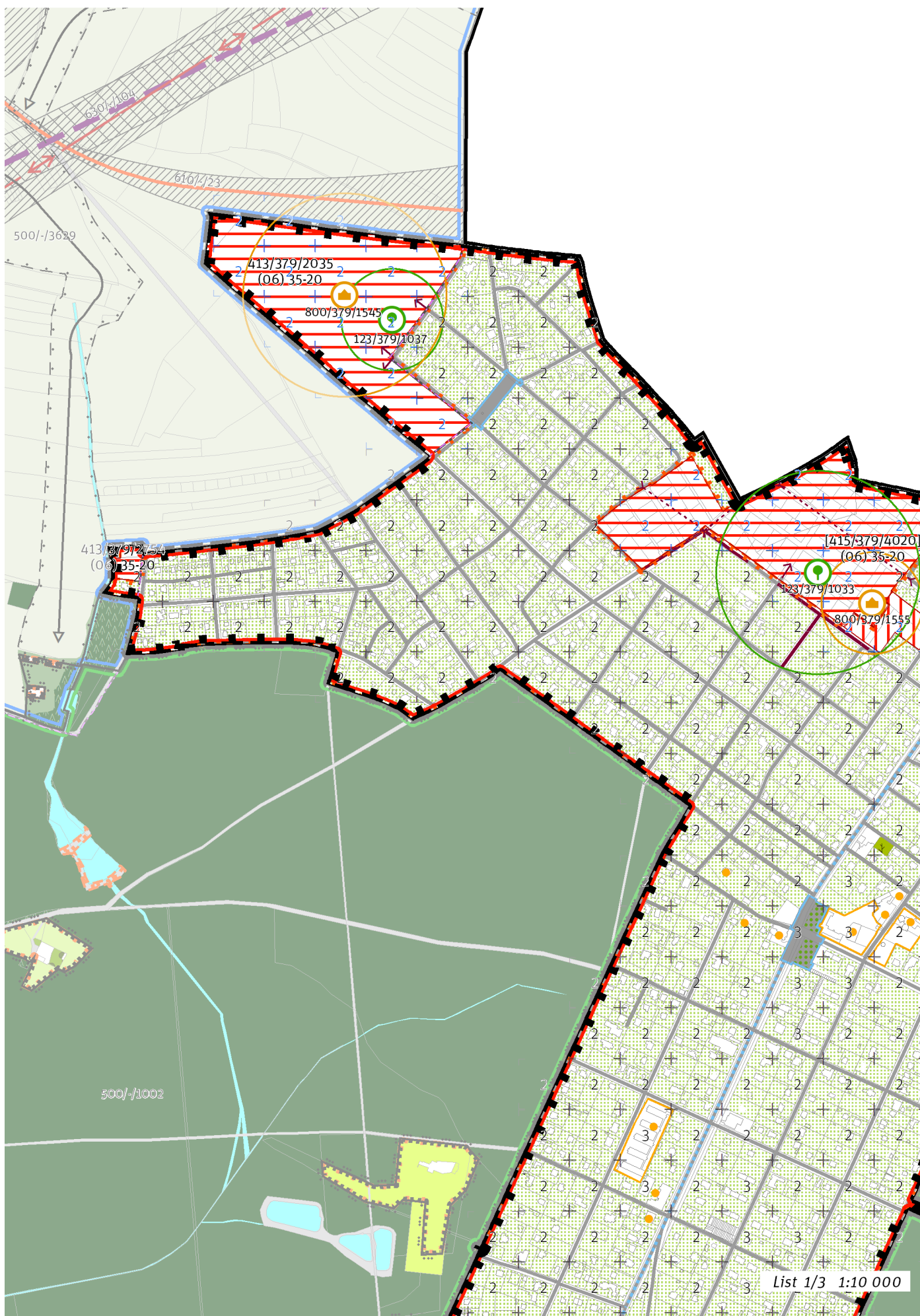
CÍLOVÝ CHARAKTER LOKALITY

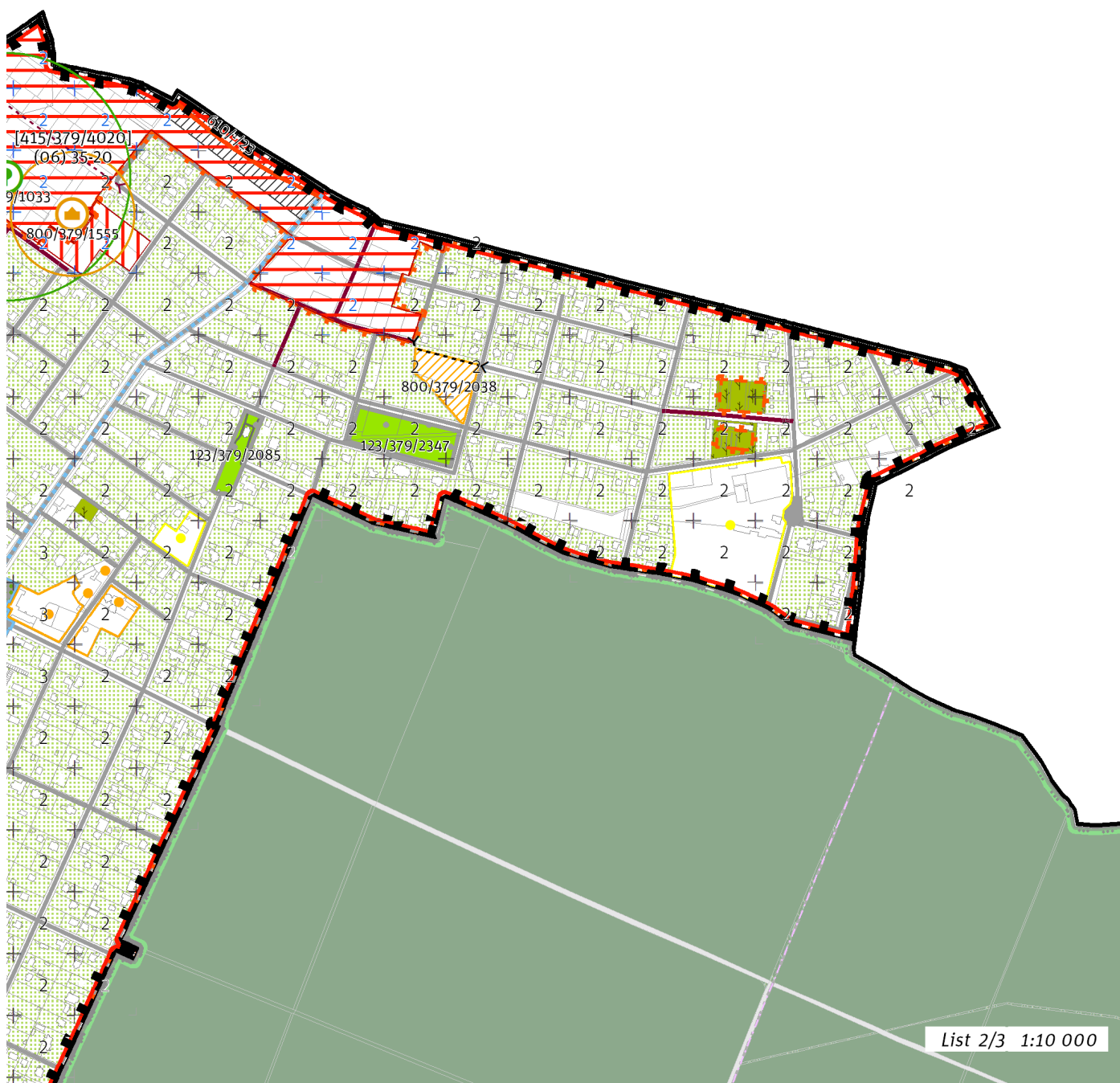
Dotvořit a posilovat cílový charakter zastavitelné, stabilizované, obytné lokality Klánovice se strukturou zahradního města. Lokalita je součástí krajiny vymezené v ZÚR s názvem Krajina Čakovické tabule.

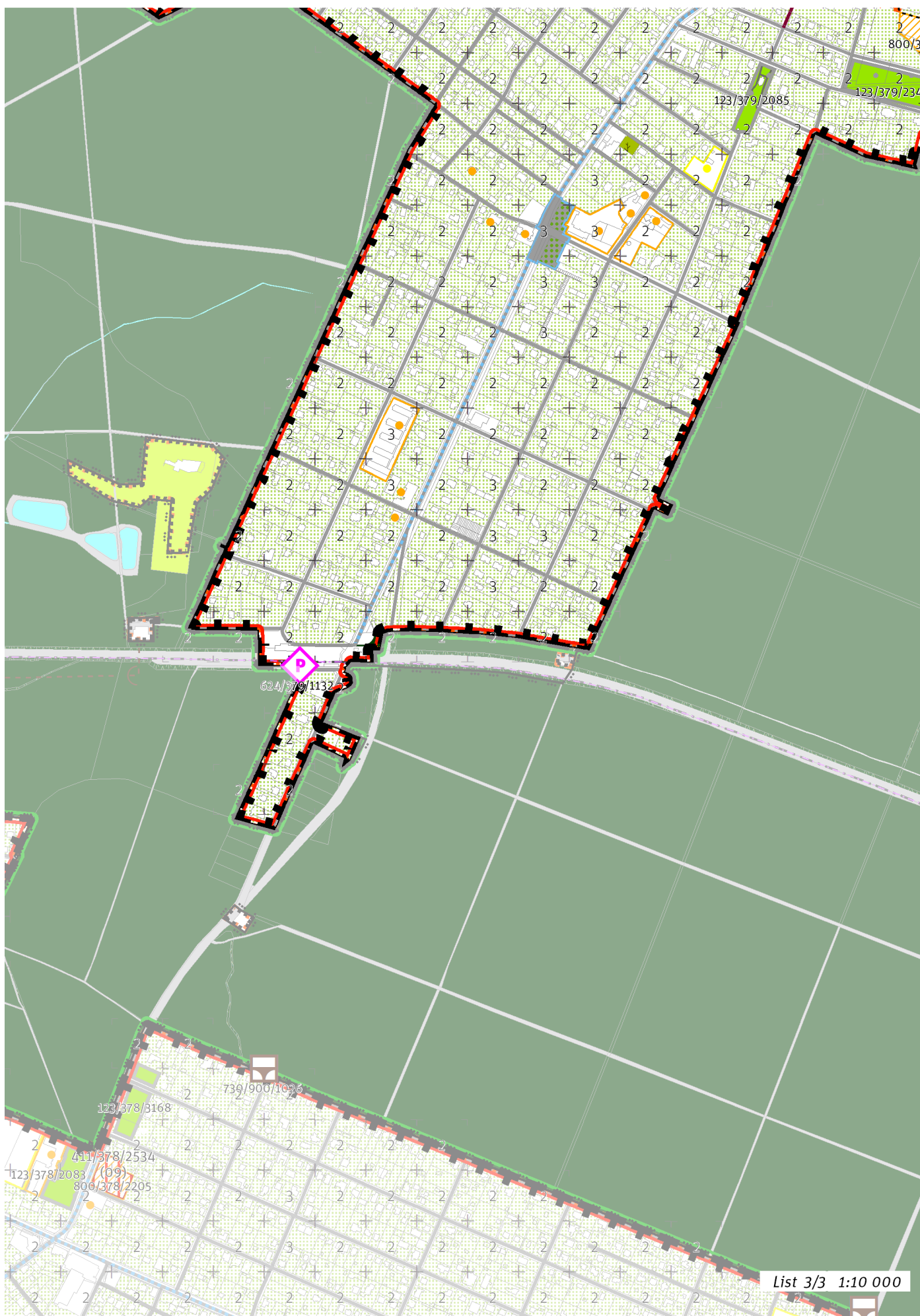
Lokalita Klánovice je vymezena jako lokalita zahradního města. Cílem navržených regulativů je zachování prostorového uspořádání, rozvíjení prostupné, pravidelné sítě veřejných prostranství, osou které jsou ulice Slavětínská a Náměstí Hedviky Vilgusové, zachování homogenního výškového uspořádání zástavby, dále na vymezených transformačních a rozvojových plochách doplnění zástavby dle stanovených regulativů a napojení nových veřejných prostranství na stávající, zlepšování prostupnosti do sousedních krajinných lokalit a doplnění občanské vybavenosti a sítě parků.



1:80 000







100 / MĚSTSKÁ PŘÍRODA

Městské parky

123/379/1033 - v okolí 200 metrů od bodu vymezení park o minimální rozloze 11000 m²

123/379/1037 - v okolí 100 metrů od bodu vymezení park o minimální rozloze 6000 m²

123/379/2085 Park u Kostela Nanebevzetí P. Marie - místní park

123/379/2347 Park na Přímském náměstí - místní park

-> Městský park, čl. 84

-> Hierarchie městských parků, čl. 85

-> Vymezení městských parků bodem čl. 86

200 / VYSTAVĚNÉ PROSTŘEDÍ

-> (06) Struktura zahradního města, čl. 46

Individuální regulativy nejsou stanoveny.

300 / VYUŽITÍ ÚZEMÍ

-> Zastavitelná obytná lokalita, čl. 63

Individuální regulativy nejsou stanoveny.

400 / STABILITA A MÍRA VYUŽITÍ ÚZEMÍ

-> Typy stability lokalit, čl. 69

Zastavitelné transformační a rozvojové plochy doplňující stávající struktury

Skupina [T+R] ploch [415/379/4020] se skládá z celkem 2 vzájemně sousedících transformačních a rozvojových ploch o souhrnné rozloze 190410 m² a jako celek pro ni platí:

Typ struktury: struktura zahradního města

Způsob využití: obytná

Koeficient zastavění stavebního bloku ZB:

ZB_M: 35% (pro malé bloky do 2 000 m² včetně)

ZB_{S1}: 35%

ZB_S: $[ZB_v + (ZB_{S1} - ZB_v) \times (12\ 000 - \text{plocha bloku}) / 10\ 000]$ (pro střední bloky nad 2 000 m² do 12 000 m² včetně)

ZB_V: 20% (pro velké bloky nad 12 000 m²)

ZB_N: 25% (pro neznámý blok)

V ploše je bodem vyjádřen požadavek na umístění parku. V ploše je bodem vyjádřen požadavek na umístění veřejné vybavenosti.

Rozvojová plocha 413/379/2754 o rozloze 4069 m²

Typ struktury: struktura zahradního města

Způsob využití: obytná

Koeficient zastavění stavebního bloku ZB:

ZB_M: 35% (pro malé bloky do 2 000 m² včetně)

ZB_{S1}: 35%

ZB_S: $[ZB_v + (ZB_{S1} - ZB_v) \times (12\ 000 - \text{plocha bloku}) / 10\ 000]$ (pro střední bloky nad 2 000 m² do 12 000 m² včetně)

ZB_V: 20% (pro velké bloky nad 12 000 m²)

ZB_N: 25% (pro neznámý blok)

Rozvojová plocha 413/379/2035 o rozloze 121027 m²

Typ struktury: struktura zahradního města

Způsob využití: obytná

Koeficient zastavění stavebního bloku ZB:

ZB_M: 35% (pro malé bloky do 2 000 m² včetně)

ZB_{S1}: 35%

ZB_S: $[ZB_v + (ZB_{S1} - ZB_v) \times (12\ 000 - \text{plocha bloku}) / 10\ 000]$ (pro střední bloky nad 2 000 m² do 12 000 m² včetně)

ZB_V: 20% (pro velké bloky nad 12 000 m²)

ZB_N: 25% (pro neznámý blok)

V ploše je bodem vyjádřen požadavek na umístění parku. V ploše je bodem vyjádřen požadavek na umístění veřejné vybavenosti.

-> Míra využití území k zastavění pro transformační a rozvojové plochy doplňující stávající struktury, čl. 76

500 / KRAJINNÁ INFRASTRUKTURA

Individuální regulativy nejsou stanoveny.

600 / DOPRAVNÍ INFRASTRUKTURA

Systém pozemních komunikací

610/-/23 Komunikační propojení Horní Počernice - Klánovice – návrh

-> Systém pozemních komunikací, čl. 118 - 120

Veřejná doprava / Záchytná parkoviště P+R

624/379/1132 Parkoviště P + R - Klánovice – návrh, minimální přípustná kapacita 80 stání

-> Systém veřejné dopravy, čl. 121
-> Záchytná parkoviště P+R, čl. 125

700 / TECHNICKÁ INFRASTRUKTURA

Individuální regulativy nejsou stanoveny.

800 / VEŘEJNÁ VYBAVENOST

Veřejná vybavenost

800/379/2038 - plocha o velikosti 6748 m² rezervovaná pro veřejnou vybavenost, pro využití: občanská vybavenost

-> Plochy veřejné vybavenosti, čl. 146

800/379/1545 - v okolí 200 metrů od bodu rezervovat plochu o minimální rozloze 5000 m², pro využití: občanská vybavenost

800/379/1555 - v okolí 100 metrů od bodu rezervovat plochu o minimální rozloze 1000 m², pro využití: občanská vybavenost

-> Vymezení veřejné vybavenosti bodem, čl. 147

900 / VEŘEJNÝ ZÁJEM

Veřejně prospěšné stavby dopravní infrastruktury

910-610/-/23 Komunikační propojení Horní Počernice - Klánovice

910-624/379/1132 Parkoviště P + R - Klánovice

-> Veřejně prospěšné stavby, veřejně prospěšná opatření, stavby a opatření k zajišťování obrany a bezpečnost státu a plochy asanací, čl. 150 - 151

Navrhované veřejně prospěšné stavby, veřejně prospěšná opatření, stavby a opatření k zajišťování obrany a bezpečnost státu jsou vymezeny v grafické části ve výkrese Z 04.