

335 / Cibulka

SPRÁVNÍ OBVOD

Praha 5

MĚSTSKÁ ČÁST

Praha 5

KATASTRÁLNÍ ÚZEMÍ

Košíře

ROZLOHA

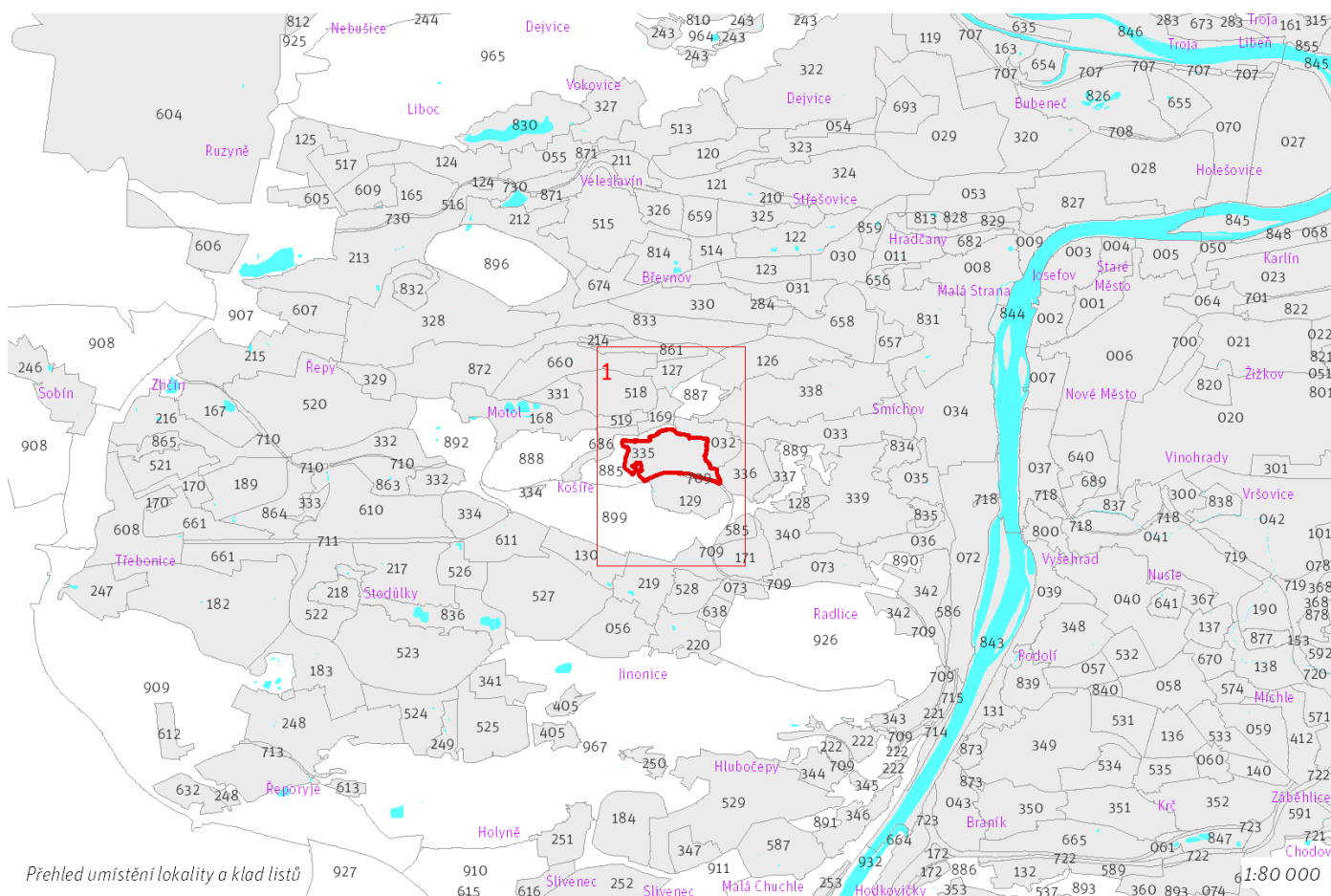
38 ha

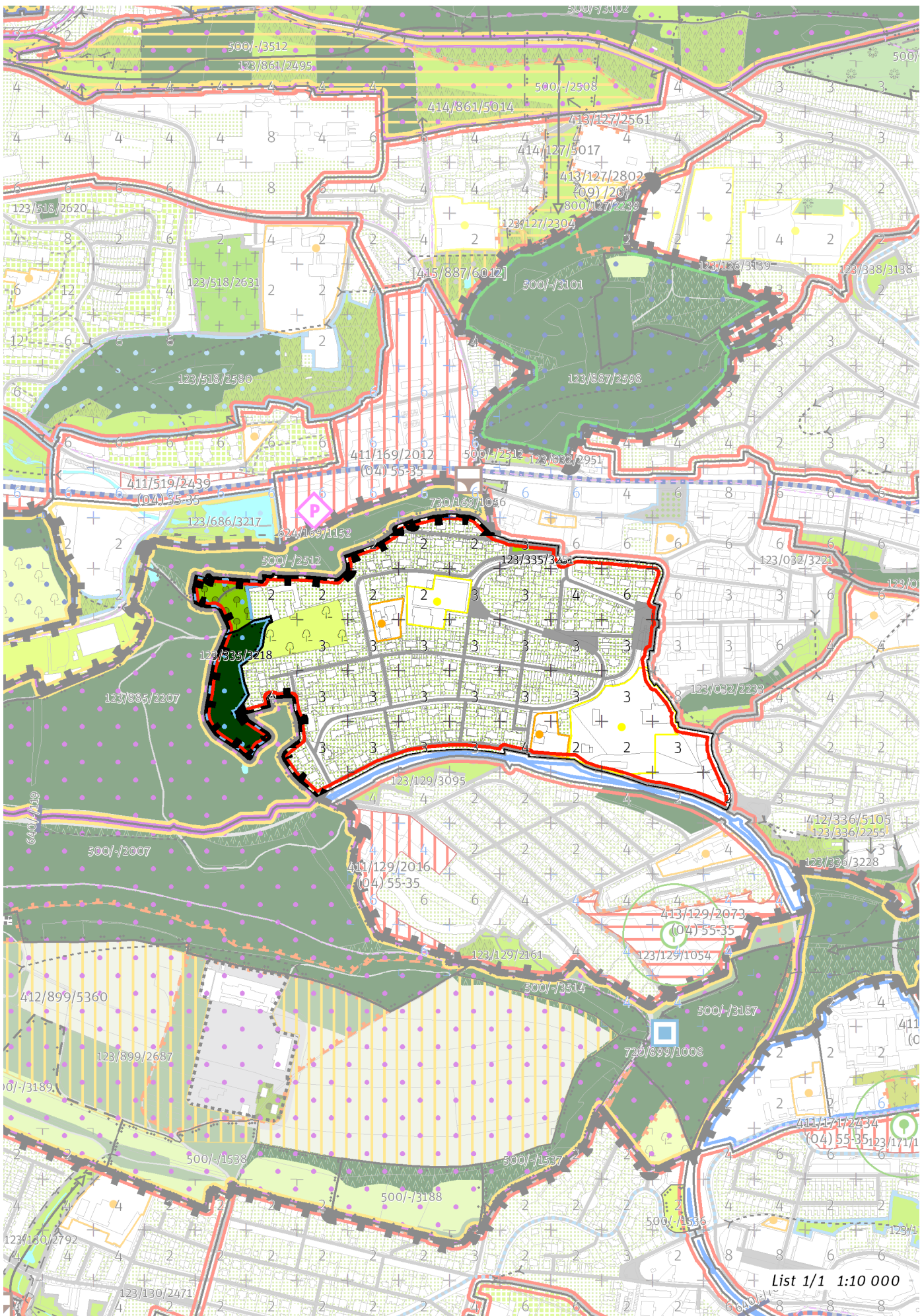
Z	(06)
ZASTAVITELNOST: zastavitelná stavební	TYP STRUKTURY: struktura zahradního města
/ O	[S]
ZPŮSOB VYUŽITÍ: zastavitelná obytná	MÍRA STABILITY: stabilizovaná

CÍLOVÝ CHARAKTER LOKALITY

Dotvořit a posilovat cílový charakter zastavitelné, stabilizované, obytné lokality Cibulka se strukturou zahradního města. Lokalita je součástí krajiny vymezené v ZÚR s názvem Městská krajina Prahy.

Lokalita Cibulka je vymezena jako lokalita zahradního města. Cílem navržených regulativů je zachování prostorového uspořádání, rozvíjení přístupné sítě veřejných prostranství, osou které je ulice V Cibulkách, zachování homogenního výškového uspořádání zástavby a zlepšení napojení na park u ulice Na Stárce. Součástí lokality je zahrádková osada v západní části lokality a Zahrada Cibulka.





List 1/1 1:10 000

100 / MĚSTSKÁ PŘÍRODA

Městské parky

123/335/3218 Zahrada Cibulka - lokální park

V městském parku je ustanovení dle čl. 90 odst. (2) až (6) přípustné pouze v souladu s jeho kulturní hodnotou a chráněnou kompozicí.

123/335/3251 V Břízkách - místní park

-> Městský park, čl. 84

-> Hierarchie městských parků, čl. 85

200 / VYSTAVĚNÉ PROSTŘEDÍ

-> (06) Struktura zahradního města, čl. 46

Individuální regulativy nejsou stanoveny.

300 / VYUŽITÍ ÚZEMÍ

-> Zastavitelná obytná lokalita, čl. 63

Individuální regulativy nejsou stanoveny.

400 / STABILITA A MÍRA VYUŽITÍ ÚZEMÍ

-> Typy stability lokalit, čl. 69

Individuální regulativy nejsou stanoveny.

500 / KRAJINNÁ INFRASTRUKTURA

Skladebné části ÚSES

500/-/2007 RBC Na Cibulkách – v přesných hranicích

-> Územní systém ekologické stability, čl. 113 - 116

600 / DOPRAVNÍ INFRASTRUKTURA

Individuální regulativy nejsou stanoveny.

700 / TECHNICKÁ INFRASTRUKTURA

Individuální regulativy nejsou stanoveny.

800 / VEŘEJNÁ VYBAVENOST

Individuální regulativy nejsou stanoveny.

900 / VEŘEJNÝ ZÁJEM

Individuální regulativy nejsou stanoveny.
