

# 334 / K Vidouli

## SPRÁVNÍ OBVOD

Praha 13, Praha 5

## MĚSTSKÁ ČÁST

Praha 13, Praha 5

## KATASTRÁLNÍ ÚZEMÍ

Motol, Stodůlky

## ROZLOHA

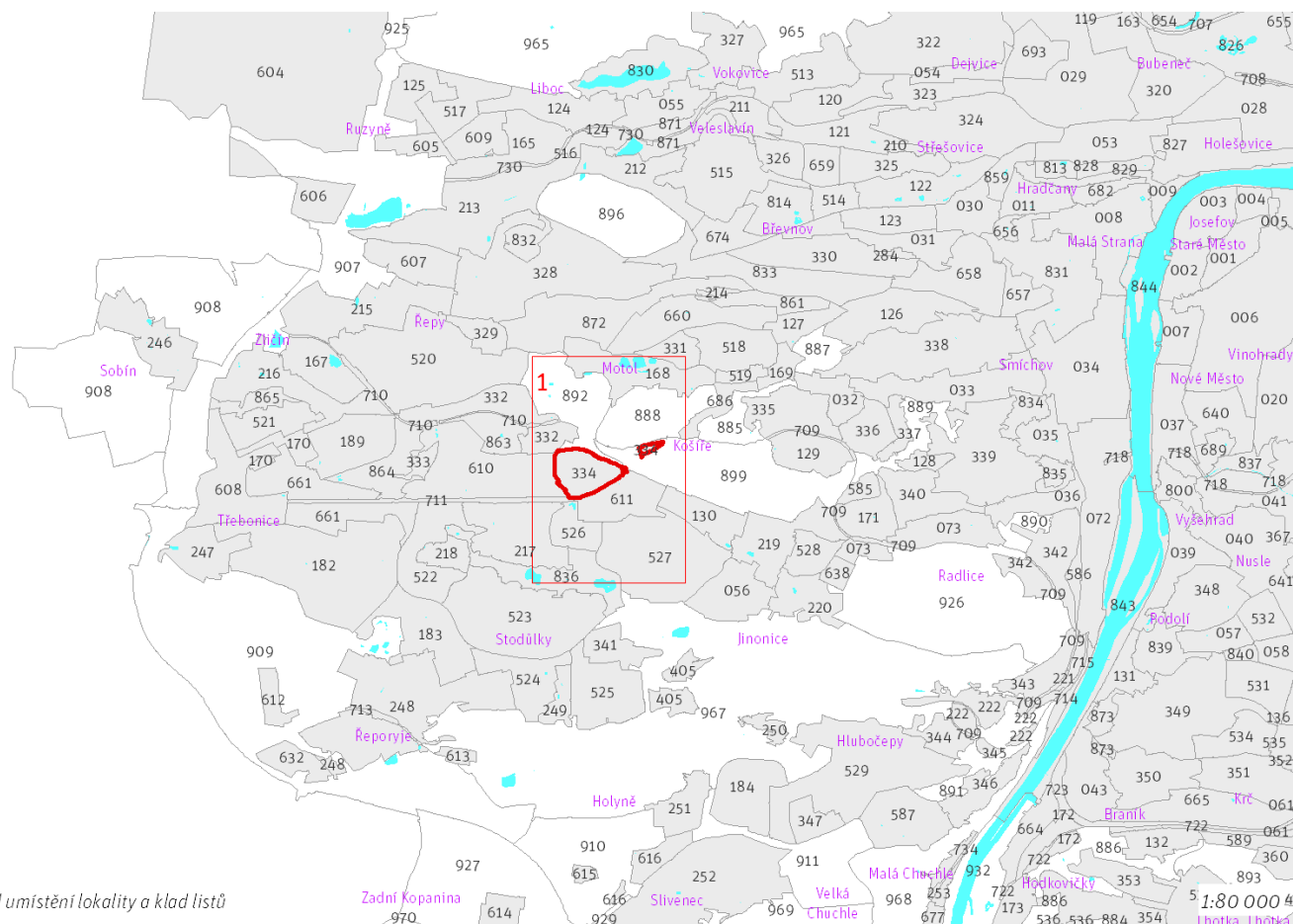
27 ha

<b>Z</b> ZASTAVITELNOST: zastavitelná stavební	<b>(06)</b> TYP STRUKTURY: struktura zahradního města
<b>/ O</b> ZPŮSOB VYUŽITÍ: zastavitelná obytná	<b>[S]</b> MÍRA STABILITY: stabilizovaná

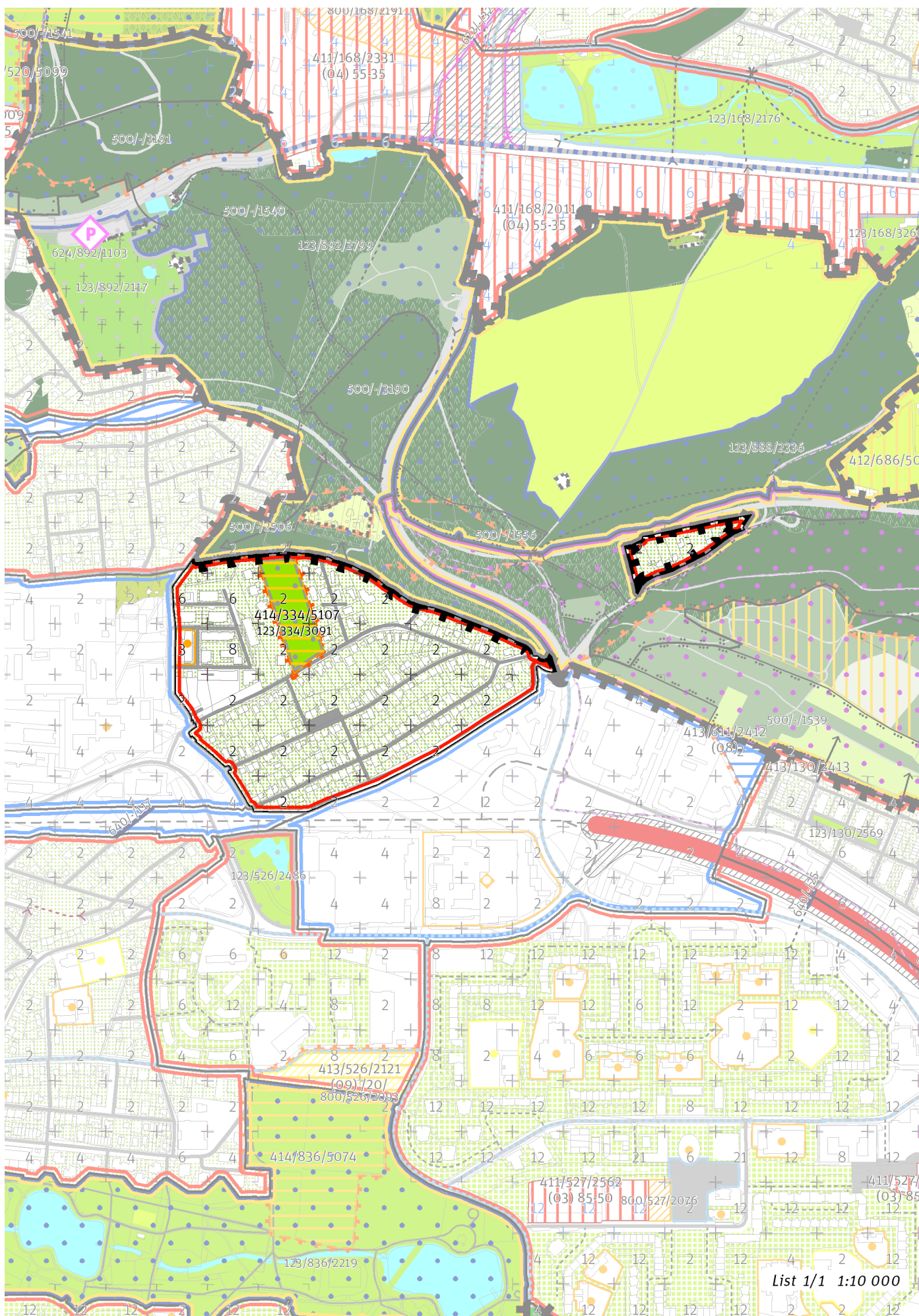
## CÍLOVÝ CHARAKTER LOKALITY

Dotvořit a posilovat cílový charakter zastavitelné, stabilizované, obytné lokality K Vidouli se strukturou zahradního města. Lokalita je součástí krajiny vymezené v ZÚR s názvem Městská krajina Prahy.

Lokalita K Vidouli je vymezena jako lokalita zahradního města. Cílem navržených regulativů je zachování prostorového uspořádání, rozvíjení prostupné sítě veřejných prostranství a zachování homogenního výškového uspořádání zástavby. Na vymezené transformační ploše doplnění zástavby dle stanovených regulativů a zlepšení prostupnosti do lokality otevřené krajiny Kalvárie.



Prehled umístění lokality a klad listů



---

## 100 / MĚSTSKÁ PŘÍRODA

### Městské parky

123/334/3091 Park Na Vidouli - místní park

-> Městský park, čl. 84

-> Hierarchie městských parků, čl. 85

---

## 200 / VYSTAVĚNÉ PROSTŘEDÍ

-> (06) Struktura zahradního města, čl. 46

Individuální regulativy nejsou stanoveny.

---

## 300 / VYUŽITÍ ÚZEMÍ

-> Zastavitelná obytná lokalita, čl. 63

Individuální regulativy nejsou stanoveny.

---

## 400 / STABILITA A MÍRA VYUŽITÍ ÚZEMÍ

-> Typy stability lokalit, čl. 69

### Nestavební transformační a rozvojové plochy

Rozvojová plocha **414/334/5107** o rozloze 16429 m<sup>2</sup>

Způsob využití: rekreační

Cílová charakteristika plochy: park

---

## 500 / KRAJINNÁ INFRASTRUKTURA

Individuální regulativy nejsou stanoveny.

---

## 600 / DOPRAVNÍ INFRASTRUKTURA

Individuální regulativy nejsou stanoveny.

---

## 700 / TECHNICKÁ INFRASTRUKTURA

Individuální regulativy nejsou stanoveny.

---

## 800 / VEŘEJNÁ VYBAVENOST

Individuální regulativy nejsou stanoveny.

---

## 900 / VEŘEJNÝ ZÁJEM

Individuální regulativy nejsou stanoveny.

---