

TYP STRUKTURY: vesnická struktura

254 / Velká Chuchle

SPRÁVNÍ OBVOD

Praha 16

MĚSTSKÁ ČÁST

Praha-Velká Chuchle

KATASTRÁLNÍ ÚZEMÍ

Velká Chuchle

ROZLOHA

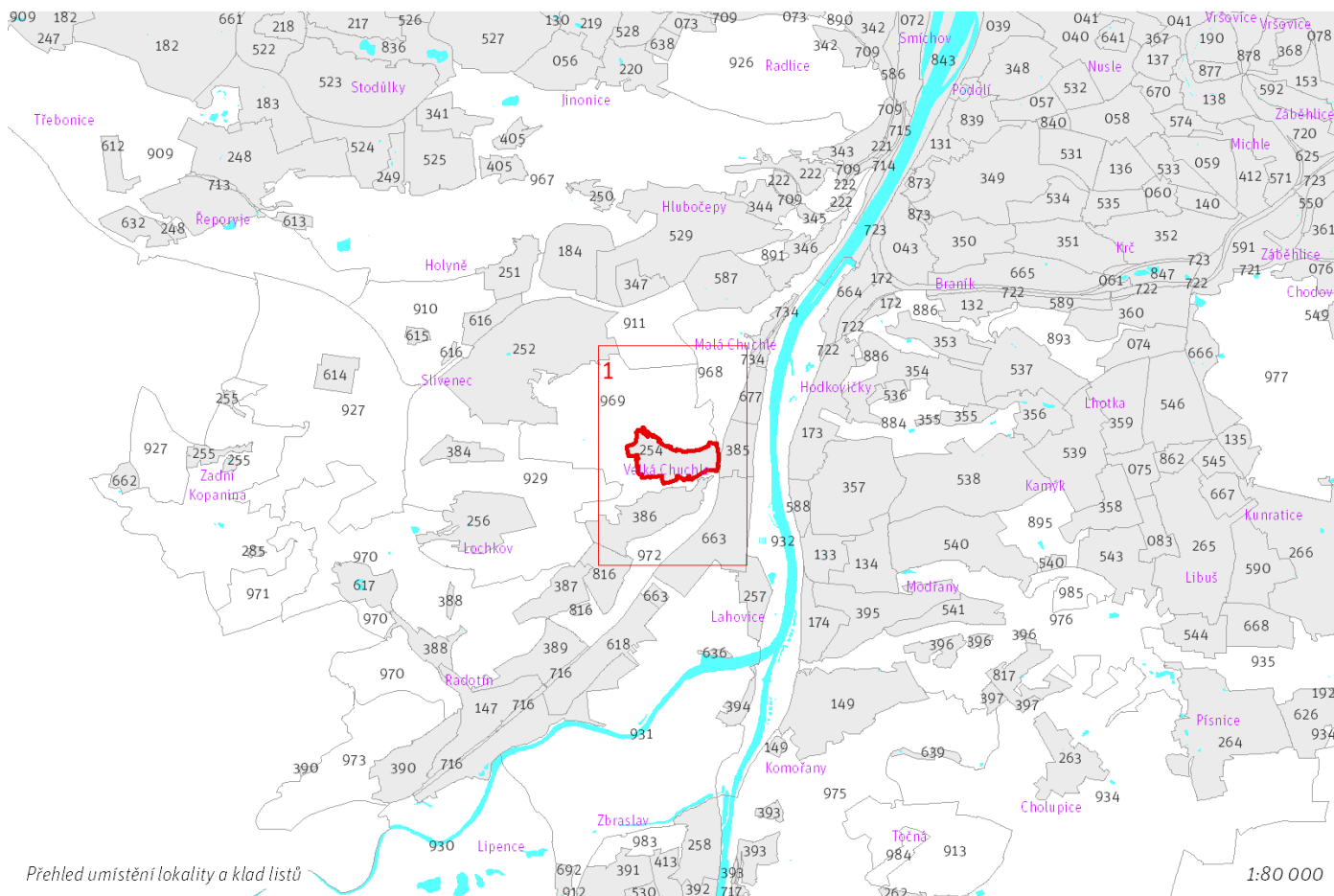
32 ha

| | |
|--|---|
| Z ZASTAVITELNOST: zastavitelná stavební | (05) TYP STRUKTURY: vesnická struktura |
| / 0 ZPŮSOB VYUŽITÍ: zastavitelná obytná | [S] MÍRA STABILITY: stabilizovaná |

CÍLOVÝ CHARAKTER LOKALITY

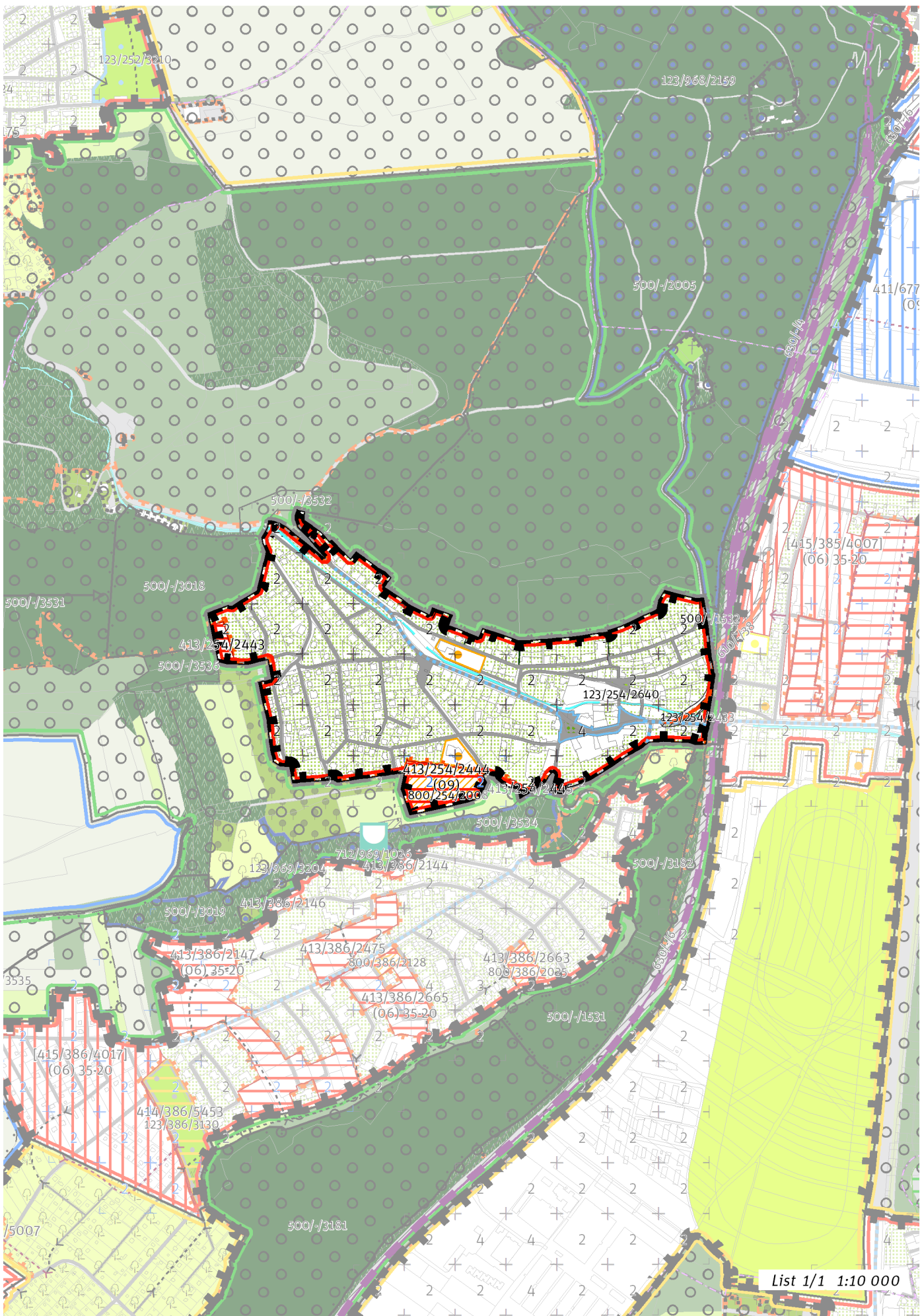
Dotvořit a posilovat cílový charakter zastavitelné, stabilizované, obytné lokality Velká Chuchle se strukturou vesnickou. Lokalita je součástí krajiny vymezené v ZÚR s názvem Krajina Českého krasu.

Lokalita Velká Chuchle je vymezena jako lokalita s původní vesnickou strukturou. V lokalitě je nutné chránit dochovaný charakter jádra původního historického sídla. Cílem navržených regulativů je zachování prostorového uspořádání, posílení historického jádra vesnice v místě dnešního náměstí Chuchelských bojovníků, obklopené rezidenční zástavbou a doplnění chybějící občanské vybavenosti.



Prehled umístění lokality a klad listů

1:80 000



List 1/1 1:10 000

100 / MĚSTSKÁ PŘÍRODA

Městské parky

123/254/2433 Park u ulice Nad drahou - místní park

123/254/2640 Park u ulice Na Mrázovce - místní park

-> Městský park, čl. 84

-> Hierarchie městských parků, čl. 85

200 / VYSTAVĚNÉ PROSTŘEDÍ

-> (05) Vesnická struktura, čl. 45

Individuální regulativy nejsou stanoveny.

300 / VYUŽITÍ ÚZEMÍ

-> Zastavitelná obytná lokalita, čl. 63

Individuální regulativy nejsou stanoveny.

400 / STABILITA A MÍRA VYUŽITÍ ÚZEMÍ

-> Typy stability lokalit, čl. 69

Zastavitelné malé rozvojové plochy navazující na stávající strukturu

Rozvojová plocha **413/254/2443** o rozloze 2538 m²

Typ struktury: vesnická struktura

Způsob využití: obytná

Rozvojová plocha **413/254/2445** o rozloze 523 m²

Typ struktury: vesnická struktura

Způsob využití: obytná

-> Míra využití území k zastavění pro malé rozvojové plochy navazující na stávající strukturu, čl. 75

Zastavitelné transformační a rozvojové plochy doplňující stávající struktury

Rozvojová plocha **413/254/2444** o rozloze 13006 m²

Typ struktury: struktura areálů vybavenosti

Způsob využití: obytná

Zastavitelnost z velikosti plochy: nestanovuje se

Ve vymezeném přírodním parku přizpůsobit strukturu nově umístované zástavby měřítku a kompozici krajinného prostředí.

-> Míra využití území k zastavění pro transformační a rozvojové plochy doplňující stávající struktury, čl. 76

500 / KRAJINNÁ INFRASTRUKTURA

Individuální regulativy nejsou stanoveny.

600 / DOPRAVNÍ INFRASTRUKTURA

Systém pozemních komunikací

610/-/38 Komunikační propojení přes trať č. 171 ve Velké Chuchli – návrh

-> Systém pozemních komunikací, čl. 118 - 120

700 / TECHNICKÁ INFRASTRUKTURA

Individuální regulativy nejsou stanoveny.

800 / VEŘEJNÁ VYBAVENOST

Veřejná vybavenost

800/254/2008 - plocha o velikosti 13006 m² rezervovaná pro veřejnou vybavenost, pro využití: občanská vybavenost

-> Plochy veřejné vybavenosti, čl. 146

900 / VEŘEJNÝ ZÁJEM

Veřejně prospěšné stavby dopravní infrastruktury

910-610/-/38 Komunikační propojení přes trať č. 171 ve Velké Chuchli

-> Veřejně prospěšné stavby, veřejně prospěšná opatření, stavby a opatření k zajišťování obrany a bezpečnosti státu a plochy asanací, čl. 150 - 151

Navrhované veřejně prospěšné stavby, veřejně prospěšná opatření, stavby a opatření k zajišťování obrany a bezpečnost státu jsou vymezeny v grafické části ve výkrese Z 04.