

TYP STRUKTURY: heterogenní struktura

148 / Na Baních

SPRÁVNÍ OBVOD

Praha 16

MĚSTSKÁ ČÁST

Praha-Zbraslav

KATASTRÁLNÍ ÚZEMÍ

Zbraslav

ROZLOHA

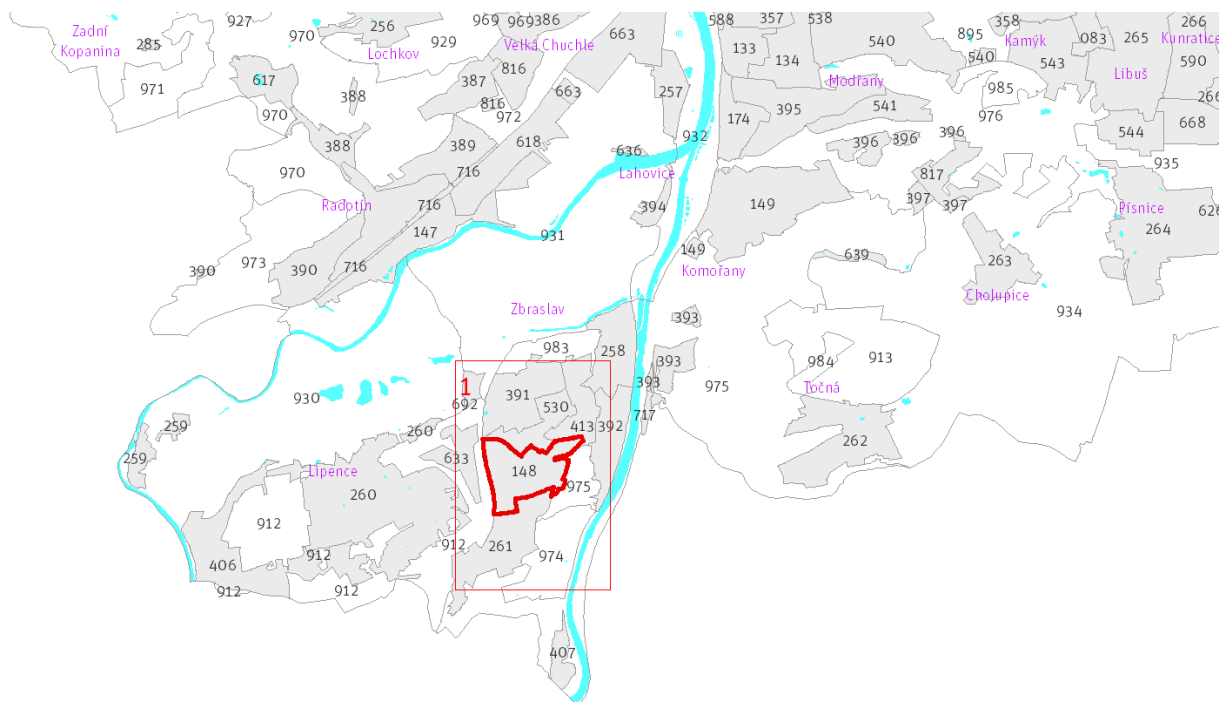
47 ha

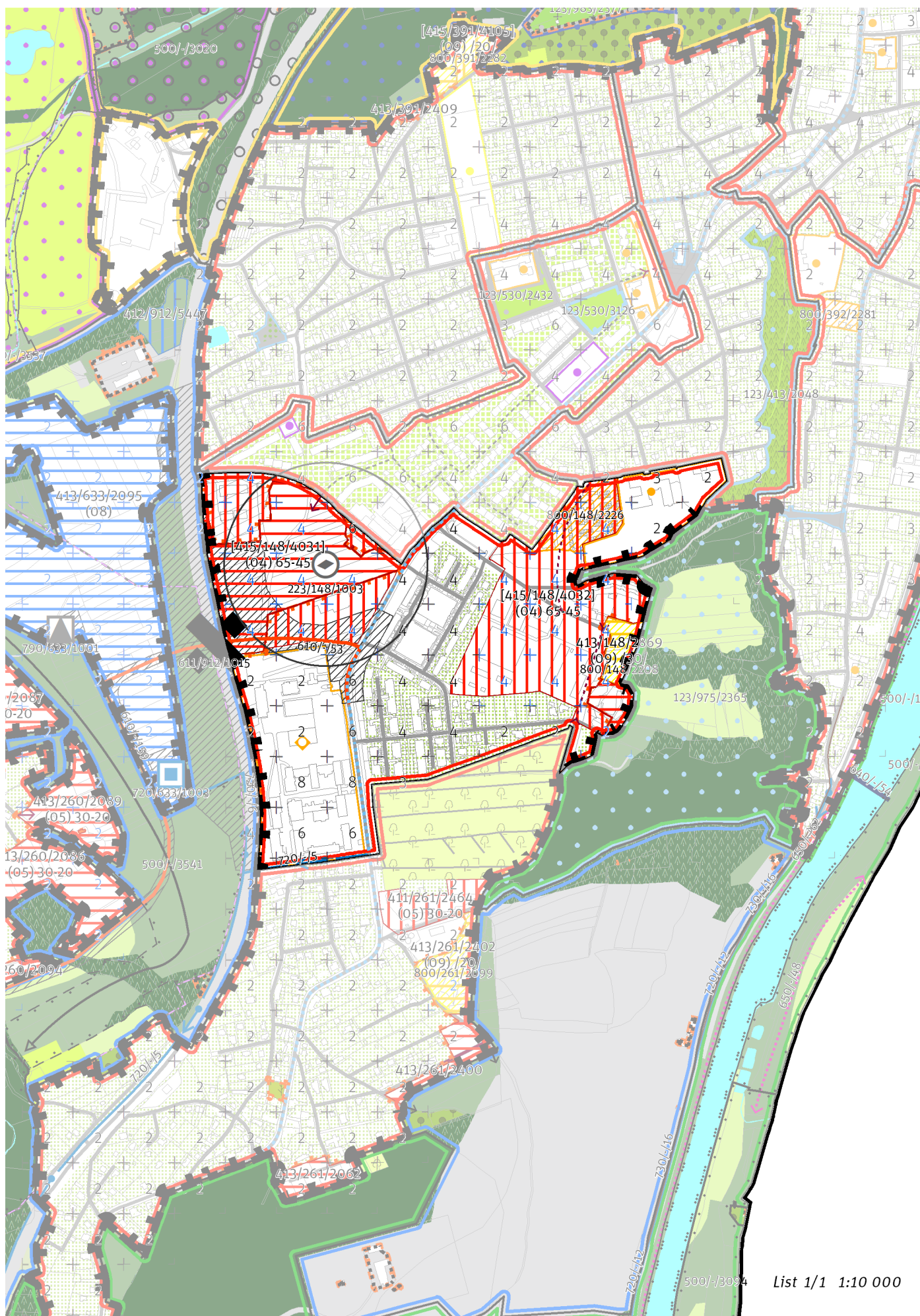
Z	(04)
ZASTAVITELNOST: zastavitelná stavební	TYP STRUKTURY: heterogenní struktura
/ O	[S]
ZPŮSOB VYUŽITÍ: zastavitelná obytná	MÍRA STABILITY: stabilizovaná

CÍLOVÝ CHARAKTER LOKALITY

Dotvořit a posílovat cílový charakter zastavitelné, stabilizované, obytné lokality Na Baních se strukturou heterogenní. Lokalita je součástí krajiny vymezené v ZÚR s názvem Krajina povltavských lesů.

Lokalita Na Baních je vymezena jako lokalita s heterogenní strukturou. Cílem navržených regulativů je rozvíjení prostorového uspořádání, ve vymezených transformačních a rozvojových plochách doplňování zástavby dle stanovených regulativů, napojení nově vzniklých uličních prostranství na stávající prostranství a zajištění prostupnosti přes ně do krajinné lokality Údolí Vltavy jih a do sousedních obytných lokalit, dále rozvíjení veřejných prostranství. Lokalitu představuje převážně rozsáhlý obytný soubor, který má formu nejmladší modernistické zástavby. V jihovýchodním cípu lokality se nachází zástavba v zahradách. V lokalitě jsou rozsáhlé solitérní stavby.





100 / MĚSTSKÁ PŘÍRODA

Individuální regulativy nejsou stanoveny.

200 / VYSTAVĚNÉ PROSTŘEDÍ

-> (04) *Heterogenní struktura, čl. 44*

Uliční prostranství

223/148/1003 – v okolí 200 metrů od bodu vymežit náměstí o minimální rozloze 2500 m²

-> *Vymezení náměstí bodem, čl. 83*

300 / VYUŽITÍ ÚZEMÍ

-> *Zastavitelná obytná lokalita, čl. 63*

Individuální regulativy nejsou stanoveny.

400 / STABILITA A MÍRA VYUŽITÍ ÚZEMÍ

-> *Typy stability lokalit, čl. 69*

Zastavitelné transformační a rozvojové plochy doplňující stávající struktury

Skupina [T+R] ploch **[415/148/4031]** se skládá z celkem 4 vzájemně sousedících transformačních a rozvojových ploch o souhrnné rozloze 102121 m² a jako pro celek pro ni platí:

Typ struktury: heterogenní struktura

Způsob využití: obytná

Koeficient zastavění stavebního bloku ZB:

ZB_M: 65% (pro malé bloky do 2 000 m² včetně)

ZB_N: 65%

ZB_{S1}: $[ZB_V + (ZB_{S1} - ZB_V) \times (12\ 000 - \text{plocha bloku}) / 10\ 000]$ (pro střední bloky nad 2 000 m² do 12 000 m² včetně)

ZB_V: 45% (pro velké bloky nad 12 000 m²)

ZB_N: 55% (pro neznámý blok)

V ploše je bodem vyjádřen požadavek na umístění náměstí.

Skupina [T+R] ploch **[415/148/4032]** se skládá z celkem 2 vzájemně sousedících transformačních a rozvojových ploch o souhrnné rozloze 103279 m² a jako pro celek pro ni platí:

Typ struktury: heterogenní struktura

Způsob využití: obytná

Koeficient zastavění stavebního bloku ZB:

ZB_M: 65% (pro malé bloky do 2 000 m² včetně)

ZB_N: 65%

ZB_{S1}: $[ZB_V + (ZB_{S1} - ZB_V) \times (12\ 000 - \text{plocha bloku}) / 10\ 000]$ (pro střední bloky nad 2 000 m² do 12 000 m² včetně)

ZB_V: 45% (pro velké bloky nad 12 000 m²)

ZB_N: 55% (pro neznámý blok)

Rozvojová plocha **413/148/2869** o rozloze 6657 m²

Typ struktury: struktura areálů vybavenosti

Způsob využití: rekreační

Zastavitelnost z velikosti plochy: 30%

-> *Míra využití území k zastavění pro transformační a rozvojové plochy doplňující stávající struktury, čl. 76*

500 / KRAJINNÁ INFRASTRUKTURA

Individuální regulativy nejsou stanoveny.

600 / DOPRAVNÍ INFRASTRUKTURA

Systém pozemních komunikací

610/-/53 Mimoúrovňová křižovatka Zbraslav - střed, napojení – návrh

611/912/1015 Mimoúrovňová křižovatka Zbraslav - střed – návrh

-> *Systém pozemních komunikací, čl. 118 - 120*

700 / TECHNICKÁ INFRASTRUKTURA

Zásobování vodou

720/-/5 Přiváděcí vodovodní řad Vodojem Baně II, připojení – návrh

-> *Zásobování vodou, čl. 135*

800 / VEŘEJNÁ VYBAVENOST

Veřejná vybavenost

800/148/2208 - plocha o velikosti 6657 m² rezervovaná pro veřejnou vybavenost, pro využití: rekreační vybavenost
800/148/2226 - plocha o velikosti 15545 m² rezervovaná pro veřejnou vybavenost, pro využití: občanská vybavenost
-> Plochy veřejné vybavenosti, čl. 146

900 / VEŘEJNÝ ZÁJEM

Veřejně prospěšné stavby dopravní infrastruktury

910-611/912/1015 Mimoúrovňová křižovatka Zbraslav - střed

Veřejně prospěšné stavby technické infrastruktury

910-720/-/5 Přiváděcí vodovodní řad Vodojem Baně II, připojení

-> Veřejně prospěšné stavby, veřejně prospěšná opatření, stavby a opatření k zajišťování obrany a bezpečnost státu a plochy asanací, čl. 150 - 151

Navrhované veřejně prospěšné stavby, veřejně prospěšná opatření, stavby a opatření k zajišťování obrany a bezpečnost státu jsou vymezeny v grafické části ve výkrese Z 04.
