

TYP STRUKTURY: hybridní struktura

# 080 / U Letova

## SPRÁVNÍ OBVOD

Praha 18, Praha 9

## MĚSTSKÁ ČÁST

Praha 18, Praha 9

## KATASTRÁLNÍ ÚZEMÍ

Letňany, Vysočany

## ROZLOHA

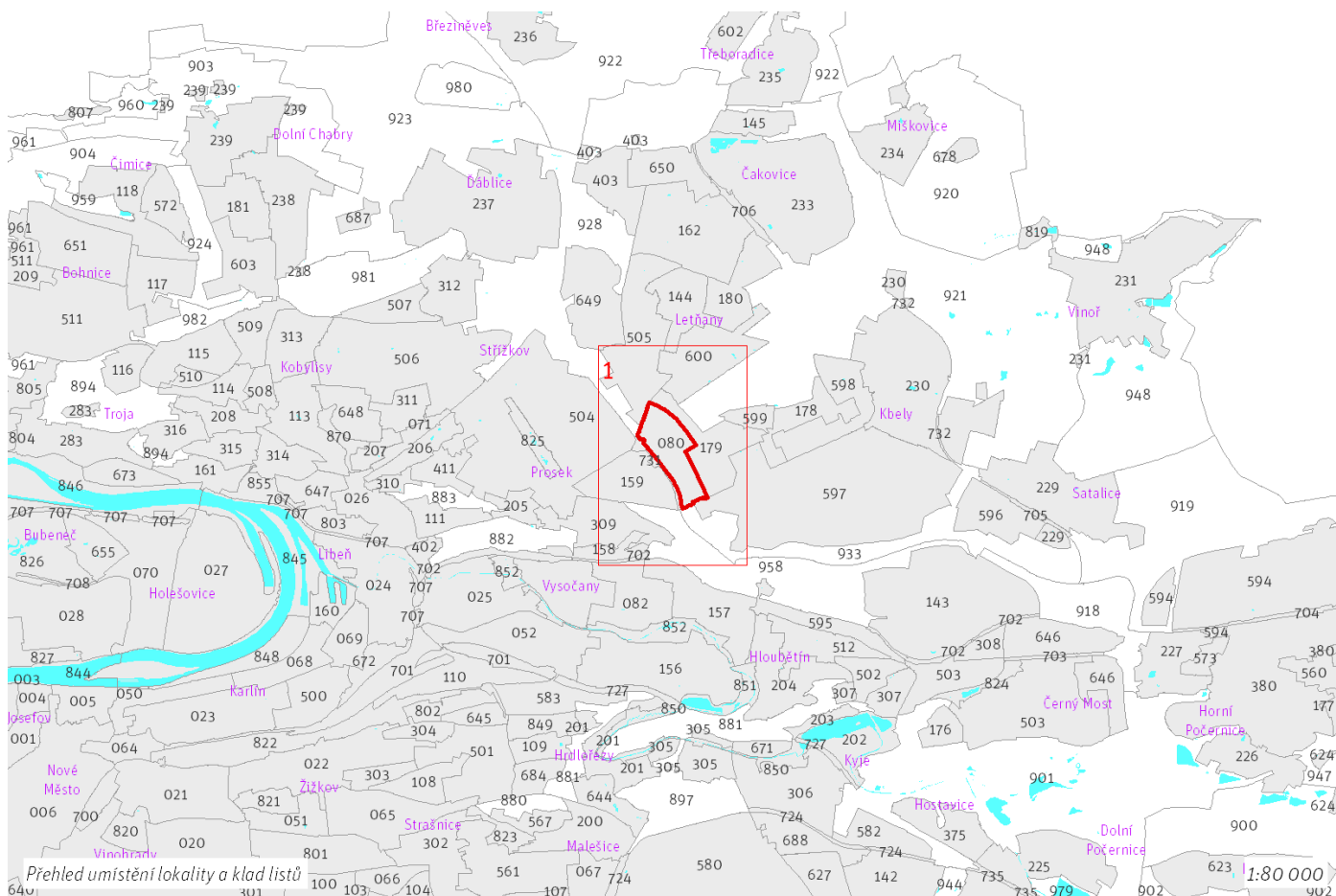
38 ha

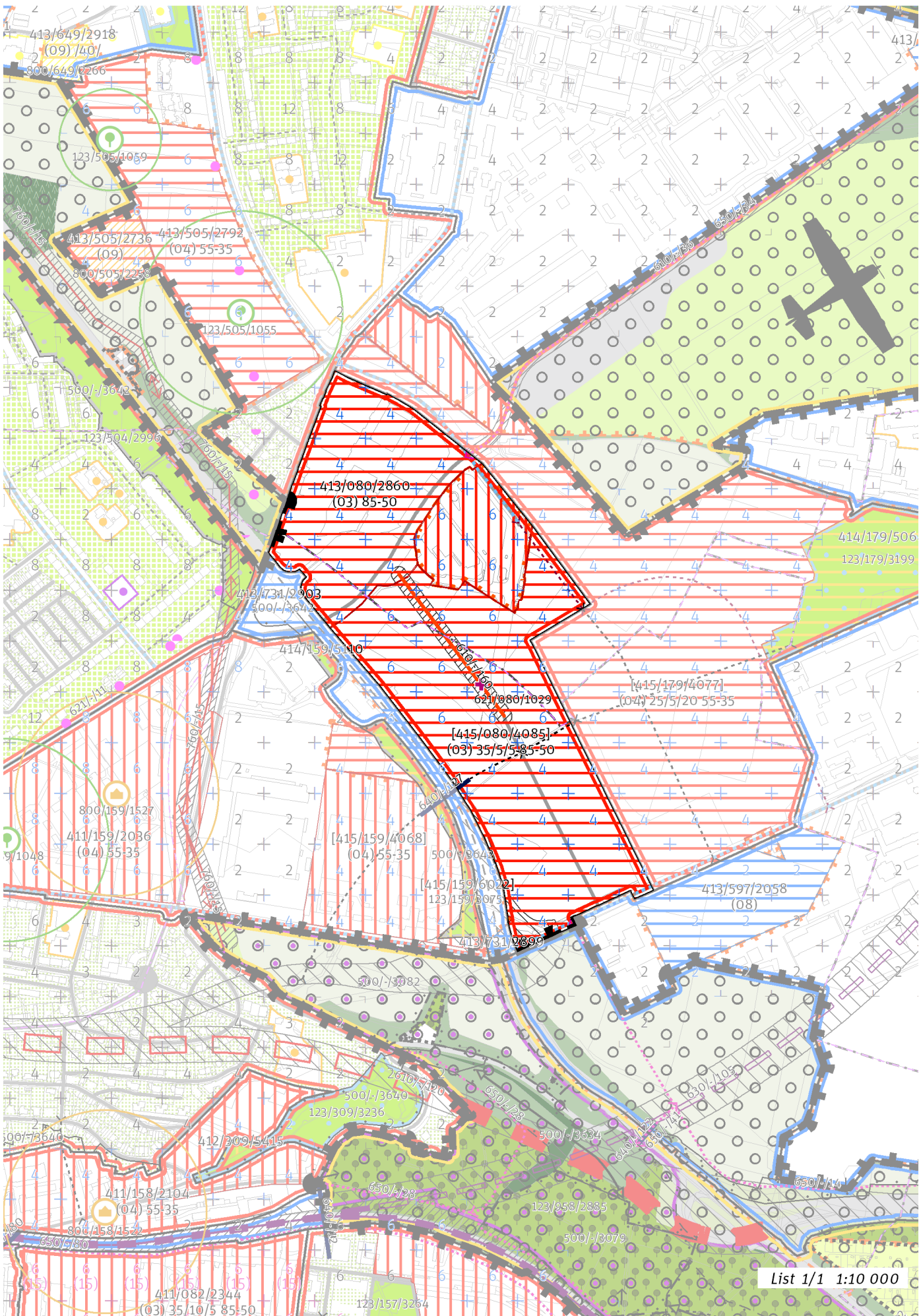
<b>Z</b>	<b>(03)</b>
ZASTAVITELNOST: zastavitelná stavební	TYP STRUKTURY: hybridní struktura
<b>/ O</b>	<b>[ R ]</b>
ZPŮSOB VYUŽITÍ: zastavitelná obytná	MÍRA STABILITY: rozvojová

## CÍLOVÝ CHARAKTER LOKALITY

Naplnit potenciál zastavitelné, rozvojové, obytné lokality U Letova se strukturou hybridní. Lokalita je součástí krajiny vymezené v ZÚR s názvem Městská krajina Prahy.

Lokalita U Letova je vymezena jako lokalita s hybridní strukturou. Cílem navržených regulativů je určení prostorového uspořádání, vytvoření různorodého města s průměrnou sítí občanské vybavenosti a parků, zajištění prostupné sítě veřejných prostranství a napojení lokality na stanici metra vybudováním jižního vestibulu. Lokalitou prochází historická poutní cesta.





List 1/1 1:10 000

## 100 / MĚSTSKÁ PŘÍRODA

Individuální regulativy nejsou stanoveny.

## 200 / VYSTAVĚNÉ PROSTŘEDÍ

-> (O3) *Hybridní struktura, čl. 43*

Individuální regulativy nejsou stanoveny.

## 300 / VYUŽITÍ ÚZEMÍ

-> *Zastavitelná obytná lokalita, čl. 63*

Nepřípustné je umísťovat jakékoliv stavby, zařízení a jiná opatření, pokud toto případné umístění bude mít významný negativní vliv na příznivý stav předmětu ochrany nebo celistvost evropsky významné lokality (EVL) soustavy Natura 2000. Toto omezení platí za podmínek:

- posouzení podle § 45i odst. 2 zákona č. 114/1992 Sb., o ochraně přírody a krajiny, ve znění pozdějších předpisů, prokáže negativní vliv na příznivý stav předmětu ochrany nebo celistvost EVL soustavy Natura 2000
- případné využití postupu dle § 45i odst. 9 a 10 neskončí schválením umístění stavby, zařízení či jiného opatření

S ohledem na předpokládané nadlimitní zasažení území hlukem preferovat takové prostorové uspořádání zástavby v exponovaných částech lokality, které sníží hlukovou zátěž tzv. chráněné zástavby ve smyslu § 30 odst. 3 zákona č. 258/2000 Sb. o ochraně veřejného zdraví.

## 400 / STABILITA A MÍRA VYUŽITÍ ÚZEMÍ

-> *Typy stability lokalit, čl. 69*

### Zastavitelné transformační a rozvojové plochy doplňující stávající struktury

Rozvojová plocha **413/080/2860** o rozloze 112376 m<sup>2</sup>

Typ struktury: hybridní struktura

Způsob využití: obytná

Koeficient zastavění stavebního bloku ZB:

ZB<sub>M</sub>: 95% (pro malé bloky do 2 000 m<sup>2</sup> včetně)

ZB<sub>S1</sub>: 85%

ZB<sub>S</sub>:  $[ZB_M + (ZB_{S1} - ZB_M) \times (12\ 000 - \text{plocha bloku}) / 10\ 000]$  (pro střední bloky nad 2 000 m<sup>2</sup> do 12 000 m<sup>2</sup> včetně)

ZB<sub>V</sub>: 50% (pro velké bloky nad 12 000 m<sup>2</sup>)

ZB<sub>N</sub>: 65% (pro neznámý blok)

-> *Míra využití území k zastavění pro transformační a rozvojové plochy doplňující stávající struktury, čl. 76*

### Zastavitelné transformační a rozvojové plochy nových struktur

Skupina [T+R] ploch **[415/080/4085]** se skládá z celkem 2 vzájemně sousedících transformačních a rozvojových ploch o souhrnné rozloze 264052 m<sup>2</sup> a jako pro celek pro ni platí:

Typ struktury: hybridní struktura

Způsob využití: obytná

Minimální podíl uličních prostranství UP<sub>min</sub>: 35%

Minimální podíl městských parků PP<sub>min</sub>: 5%

Maximální podíl veřejných prostranství VP<sub>max</sub>: 50%

Minimální podíl občanské vybavenosti OV<sub>min</sub>: 5%

Koeficient zastavění stavebního bloku ZB:

ZB<sub>M</sub>: 95% (pro malé bloky do 2 000 m<sup>2</sup> včetně)

ZB<sub>S1</sub>: 85%

ZB<sub>S</sub>:  $[ZB_M + (ZB_{S1} - ZB_M) \times (12\ 000 - \text{plocha bloku}) / 10\ 000]$  (pro střední bloky nad 2 000 m<sup>2</sup> do 12 000 m<sup>2</sup> včetně)

ZB<sub>V</sub>: 50% (pro velké bloky nad 12 000 m<sup>2</sup>)

ZB<sub>N</sub>: 65% (pro neznámý blok)

-> *Míra využití území k zastavění pro transformační a rozvojové plochy nových struktur, čl. 77*

## 500 / KRAJINNÁ INFRASTRUKTURA

Individuální regulativy nejsou stanoveny.

## 600 / DOPRAVNÍ INFRASTRUKTURA

### Systém pozemních komunikací

610/-/120 Vysočanská radiála – územní rezerva

610/-/160 Přeložka silnice Beladova – návrh

-> *Systém pozemních komunikací, čl. 118 - 120*

### Veřejná doprava / Metro

621/-/11 Výhledové tangenciální spojení kolejovou dopravou – územní rezerva

Koridor je vymezen pro budoucí upřesnění nového kolejového tangenciálního spojení veřejné dopravy. Převážně podzemní vedení trasy, případně vedení veřejným prostranstvím, neomezí umísťování nových nebo změny stávajících budov.

621/080/1029 Vestibul stanice metra Letňany – návrh

-> *Systém veřejné dopravy, čl. 121*

-> *Metro, čl. 122*

### Bezmotorová doprava

640/-/127 Propojení přes Kbelskou na poutní cestě – návrh

---

650/-/34 Cyklotrasa za letištěm Letňany – návrh  
-> Bezmotorová doprava, čl. 127 - 128

---

## **700 / TECHNICKÁ INFRASTRUKTURA**

Individuální regulativy nejsou stanoveny.

---

## **800 / VEŘEJNÁ VYBAVENOST**

Individuální regulativy nejsou stanoveny.

---

## **900 / VEŘEJNÝ ZÁJEM**

### **Veřejně prospěšné stavby dopravní infrastruktury**

910-610/-/160 Přeložka silnice Beladova

910-621/080/1029 Vestibul stanice metra Letňany

-> Veřejně prospěšné stavby, veřejně prospěšná opatření, stavby a opatření k zajišťování obrany a bezpečnost státu a plochy asanací, čl. 150 - 151

Navrhované veřejně prospěšné stavby, veřejně prospěšná opatření, stavby a opatření k zajišťování obrany a bezpečnost státu jsou vymezeny v grafické části ve výkrese Z 04.

---