

TYP STRUKTURY: hybridní struktura

067 / Nový Zborov

SPRÁVNÍ OBVOD

Praha 10

MĚSTSKÁ ČÁST

Praha 10

KATASTRÁLNÍ ÚZEMÍ

Malešice, Strašnice

ROZLOHA

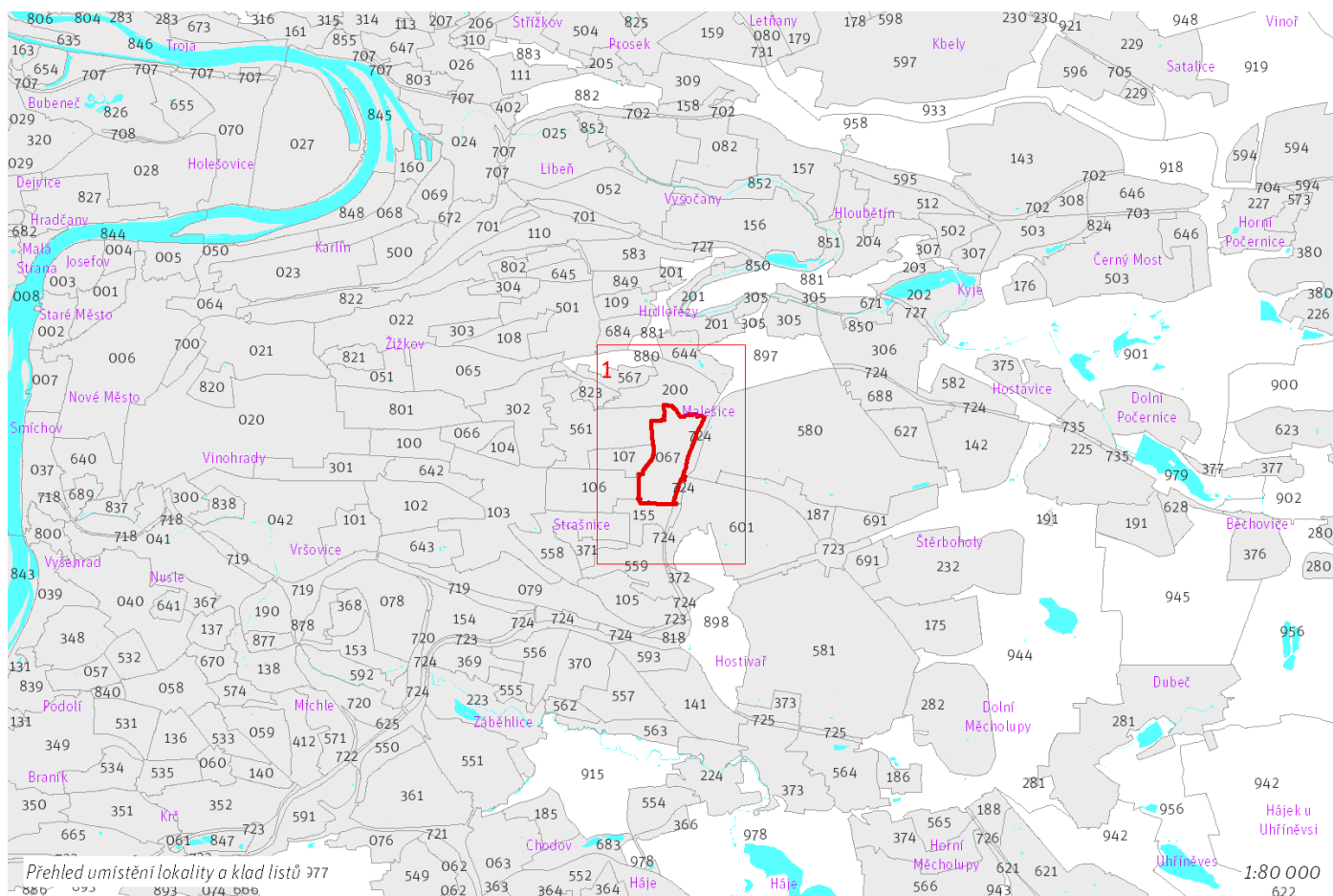
43 ha

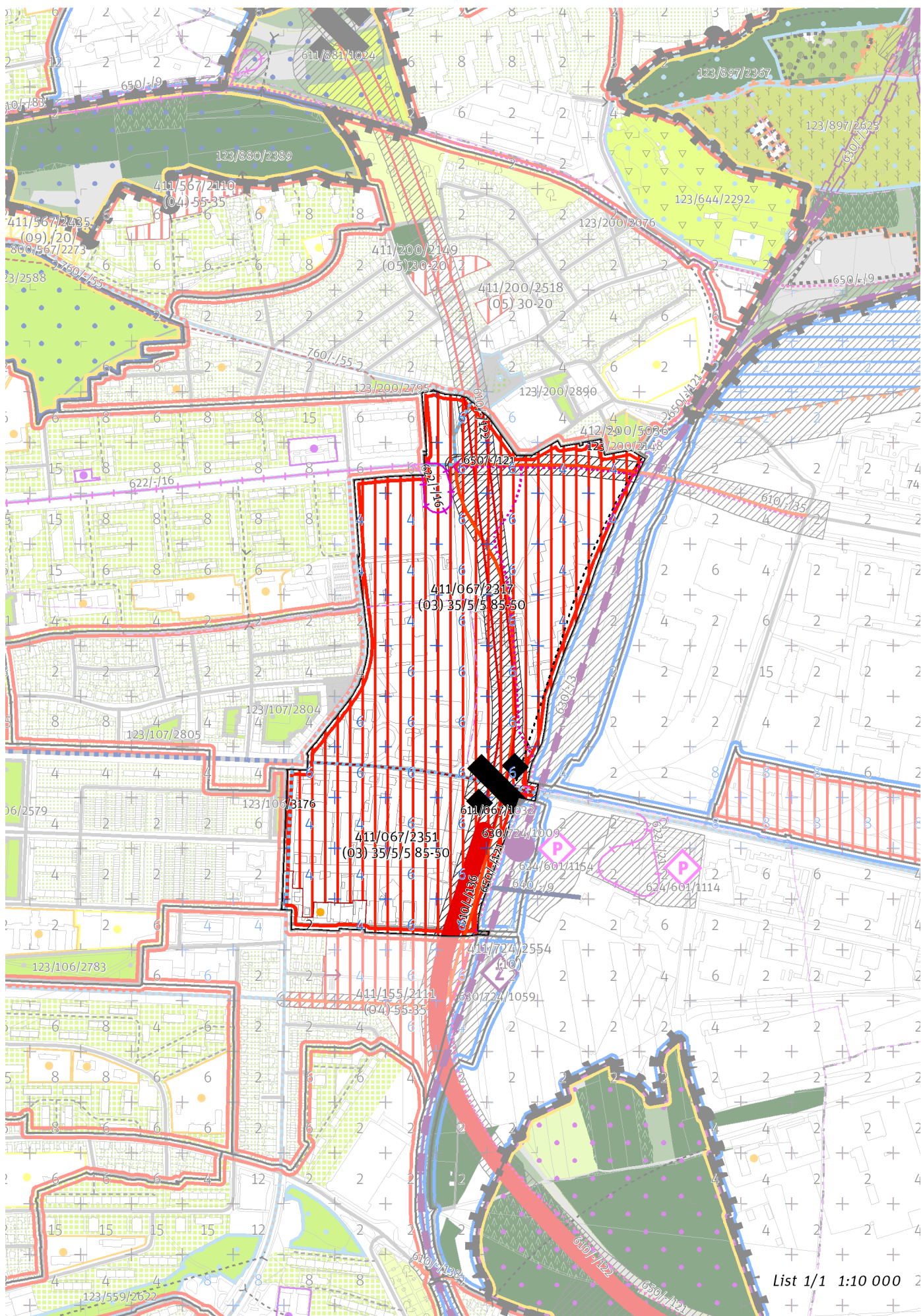
Z	(03)
ZASTAVITELNOST: zastavitelná stavební	TYP STRUKTURY: hybridní struktura
/ O	[T]
ZPŮSOB VYUŽITÍ: zastavitelná obytná	MÍRA STABILITY: transformační

CÍLOVÝ CHARAKTER LOKALITY

Naplnit potenciál zastavitelné, transformační, obytné lokality Nový Zborov se strukturou hybridní. Lokalita je součástí krajiny vymezené v ZÚR s názvem Městská krajina Prahy.

Lokalita Nový Zborov je vymezena jako lokalita s hybridní strukturou. Cílem navržených regulativů je určení prostorového uspořádání, začlenění navrženého Městského okruhu a souvisejících mimoúrovňových křížení a ramp do struktury lokality, dotvoření ulice Černokostecké a vytvoření sítě parků a veřejné vybavenosti dle navržených parametrů transformačních ploch.





100 / MĚSTSKÁ PŘÍRODA

Individuální regulativy nejsou stanoveny.

200 / VYSTAVĚNÉ PROSTŘEDÍ

-> (O3) Hybridní struktura, čl. 43

Individuální regulativy nejsou stanoveny.

300 / VYUŽITÍ ÚZEMÍ

-> Zastavitelná obytná lokalita, čl. 63

S ohledem na předpokládané nadlimitní zasažení území hlukem preferovat takové prostorové uspořádání zástavby v exponovaných částech lokality, které sníží hlukovou zátěž tzv. chráněné zástavby ve smyslu § 30 odst. 3 zákona č. 258/2000 Sb. o ochraně veřejného zdraví.

400 / STABILITA A MÍRA VYUŽITÍ ÚZEMÍ

-> Typy stability lokalit, čl. 69

Zastavitelné transformační a rozvojové plochy nových struktur

Transformační plocha **411/067/2351** o rozloze 125855 m²

Typ struktury: hybridní struktura

Způsob využití: obytná

Minimální podíl uličních prostranství UP_{min} : 35%

Minimální podíl městských parků PP_{min} : 5%

Maximální podíl veřejných prostranství VP_{max} : 55%

Minimální podíl občanské vybavenosti OV_{min} : 5%

Koeficient zastavění stavebního bloku ZB:

ZB_M : 95% (pro malé bloky do 2 000 m² včetně)

ZB_{S1} : 85%

ZB_S : $[ZB_V + (ZB_{S1} - ZB_V) \times (12\ 000 - \text{plocha bloku}) / 10\ 000]$ (pro střední bloky nad 2 000 m² do 12 000 m² včetně)

ZB_V : 50% (pro velké bloky nad 12 000 m²)

ZB_N : 65% (pro neznámý blok)

Transformační plocha **411/067/2317** o rozloze 299572 m²

Typ struktury: hybridní struktura

Způsob využití: obytná

Minimální podíl uličních prostranství UP_{min} : 35%

Minimální podíl městských parků PP_{min} : 5%

Maximální podíl veřejných prostranství VP_{max} : 55%

Minimální podíl občanské vybavenosti OV_{min} : 5%

Koeficient zastavění stavebního bloku ZB:

ZB_M : 95% (pro malé bloky do 2 000 m² včetně)

ZB_{S1} : 85%

ZB_S : $[ZB_V + (ZB_{S1} - ZB_V) \times (12\ 000 - \text{plocha bloku}) / 10\ 000]$ (pro střední bloky nad 2 000 m² do 12 000 m² včetně)

ZB_V : 50% (pro velké bloky nad 12 000 m²)

ZB_N : 65% (pro neznámý blok)

-> Míra využití území k zastavění pro transformační a rozvojové plochy nových struktur, čl. 77

500 / KRAJINNÁ INFRASTRUKTURA

Individuální regulativy nejsou stanoveny.

600 / DOPRAVNÍ INFRASTRUKTURA

Systém pozemních komunikací

610/-/122 Městský okruh Jarov - Štěrboboholská radiála — návrh

610/-/136 Komunikační propojení V Olšínách - Dřevčická, součást Městského okruhu — návrh

610/-/35 Komunikační propojení Počernická - Teplárenská — návrh

611/067/1032 Mimoúrovňová křižovatka Zborov, součást Městského okruhu — návrh

-> Systém pozemních komunikací, čl. 118 - 120

Veřejná doprava / Tramvajová doprava

622/-/16 Tramvajová trať Počernická — návrh

-> Systém veřejné dopravy, čl. 121

-> Tramvajová doprava, čl. 123

Železniční doprava

630/-/3 Železniční trať Praha-Libeň - Praha-Hostivař — návrh

-> Železniční doprava, čl. 126

Bezmotorová doprava

640/-/9 Lávka k Depu Hostivař — návrh

650/-/121 Cyklotrasa Městský okruh Malešice - Rybníčky — návrh

-> *Bezmotorová doprava, čl. 127 - 128*

700 / TECHNICKÁ INFRASTRUKTURA

Individuální regulativy nejsou stanoveny.

800 / VEŘEJNÁ VYBAVENOST

Individuální regulativy nejsou stanoveny.

900 / VEŘEJNÝ ZÁJEM

Veřejně prospěšné stavby dopravní infrastruktury

910-610/-/122 Městský okruh Jarov - Štěřboholská radiála

910-610/-/35 Komunikační propojení Počernická - Teplárenská

910-622/-/16 Tramvajová trať Počernická

910-630/-/3 Železniční trať Praha-Libeň – Praha-Hostivař

-> *Veřejně prospěšné stavby, veřejně prospěšná opatření, stavby a opatření k zajišťování obrany a bezpečnost státu a plochy asanací, čl. 150 - 151*

Navrhované veřejně prospěšné stavby, veřejně prospěšná opatření, stavby a opatření k zajišťování obrany a bezpečnost státu jsou vymezeny v grafické části ve výkrese Z 04.
