

TYP STRUKTURY: bloková struktura

# 043 / Braník

## SPRÁVNÍ OBVOD

Praha 4

## MĚSTSKÁ ČÁST

Praha 4

## KATASTRÁLNÍ ÚZEMÍ

Braník

## ROZLOHA

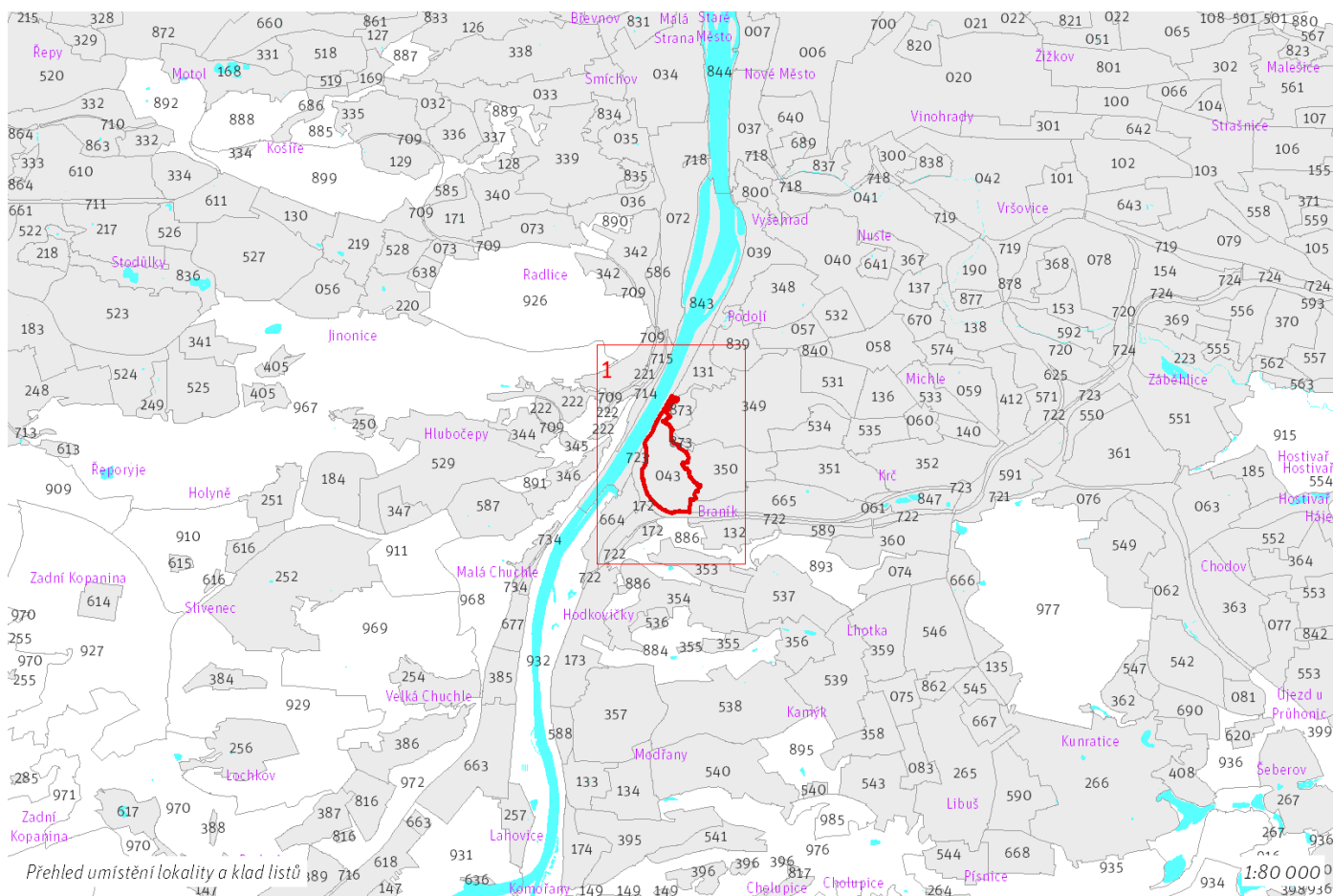
41 ha

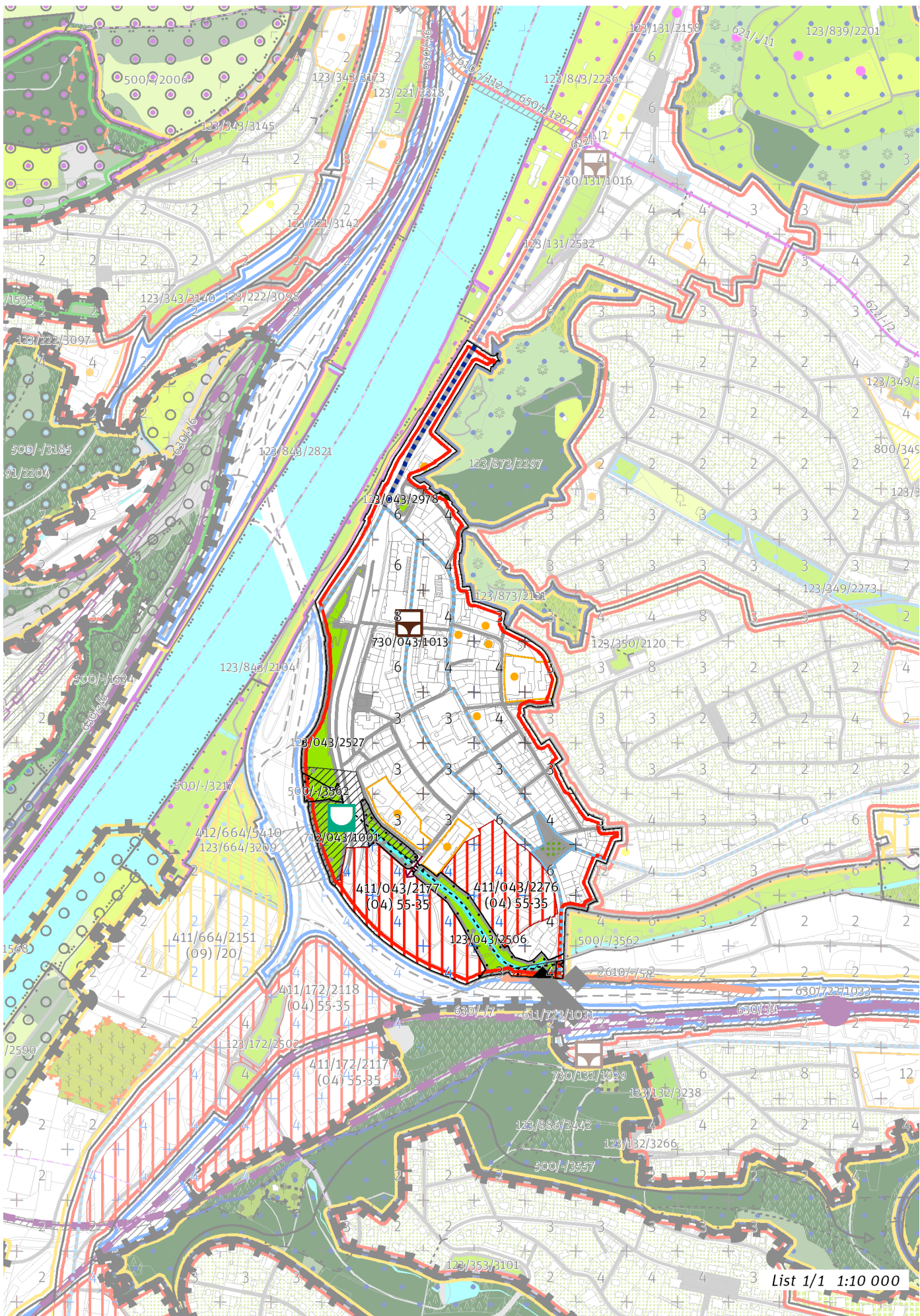
<b>Z</b> ZASTAVITELNOST: zastavitelná stavební	<b>(02)</b> TYP STRUKTURY: bloková struktura
<b>/ O</b> ZPŮSOB VYUŽITÍ: zastavitelná obytná	<b>[S]</b> MÍRA STABILITY: stabilizovaná

## CÍLOVÝ CHARAKTER LOKALITY

**Dotvořit a posilovat cílový charakter zastavitelné, stabilizované, obytné lokality Braník se strukturou blokovou. Lokalita je součástí krajiny vymezené v ZÚR s názvem Městská krajina Prahy.**

Lokalita Braník je vymezena jako lokalita s blokovou strukturou. V lokalitě je nutné chránit dochovaný charakter jádra původního historického sídla. Cílem navržených regulativů je zachování prostorového uspořádání, v transformační ploše na obou stranách Kunratického potoka doplnění zástavby, zvýšení prostupnosti územím jak podél potoka, tak kolmo na něj propojením Branického náměstí a ulice Ke Krči s potokem a rozvíjením propojení s lokalitou Ledáry Braník realizací podchodu pod Jižní spojku.







---

## 100 / MĚSTSKÁ PŘÍRODA

### Městské parky

123/043/2506 Okolí Kunratického potoka - místní park

123/043/2527 Park Braník - místní park

123/043/2978 Park na Přístavišti - místní park

-> Městský park, čl. 84

-> Hierarchie městských parků, čl. 85

---

## 200 / VYSTAVĚNÉ PROSTŘEDÍ

-> (O2) Blokovaná struktura, čl. 42

### Uliční prostranství

Náměstí a ulice čtvrtové úrovně: Modřanská

-> Hierarchie uličních prostranství, čl. 81

---

## 300 / VYUŽITÍ ÚZEMÍ

-> Zastavitelná obytná lokalita, čl. 63

Individuální regulativy nejsou stanoveny.

---

## 400 / STABILITA A MÍRA VYUŽITÍ ÚZEMÍ

-> Typy stability lokalit, čl. 69

### Zastavitelné transformační a rozvojové plochy doplňující stávající struktury

Transformační plocha **411/043/2276** o rozloze 30899 m<sup>2</sup>

Typ struktury: heterogenní struktura

Způsob využití: obytná

Koeficient zastavění stavebního bloku ZB:

ZB<sub>M</sub>: 65% (pro malé bloky do 2 000 m<sup>2</sup> včetně)

ZB<sub>S1</sub>: 55%

ZB<sub>S</sub>:  $[ZB_V + (ZB_{S1} - ZB_V) \times (12\ 000 - \text{plocha bloku}) / 10\ 000]$  (pro střední bloky nad 2 000 m<sup>2</sup> do 12 000 m<sup>2</sup> včetně)

ZB<sub>V</sub>: 35% (pro velké bloky nad 12 000 m<sup>2</sup>)

ZB<sub>N</sub>: 40% (pro neznámý blok)

Transformační plocha **411/043/2177** o rozloze 40267 m<sup>2</sup>

Typ struktury: heterogenní struktura

Způsob využití: obytná

Koeficient zastavění stavebního bloku ZB:

ZB<sub>M</sub>: 65% (pro malé bloky do 2 000 m<sup>2</sup> včetně)

ZB<sub>S1</sub>: 55%

ZB<sub>S</sub>:  $[ZB_V + (ZB_{S1} - ZB_V) \times (12\ 000 - \text{plocha bloku}) / 10\ 000]$  (pro střední bloky nad 2 000 m<sup>2</sup> do 12 000 m<sup>2</sup> včetně)

ZB<sub>V</sub>: 35% (pro velké bloky nad 12 000 m<sup>2</sup>)

ZB<sub>N</sub>: 40% (pro neznámý blok)

-> Míra využití území k zastavění pro transformační a rozvojové plochy doplňující stávající struktury, čl. 76

---

## 500 / KRAJINNÁ INFRASTRUKTURA

### Skladebné části ÚSES

500/-/3562 LBK Kunratický potok I. – v přesných hranicích

-> Územní systém ekologické stability, čl. 113 - 116

---

## 600 / DOPRAVNÍ INFRASTRUKTURA

### Systém pozemních komunikací

610/-/58 Napojení ulice Vrbovy z Jižní spojky – návrh

611/723/1031 Mimoúrovňová křižovatka Vrbova, součást napojení ulice Vrbovy z Jižní spojky – návrh

-> Systém pozemních komunikací, čl. 118 - 120

---

## 700 / TECHNICKÁ INFRASTRUKTURA

### Protipovodňová ochrana

712/043/1001 Protipovodňové opatření plošné Braník - Jižní spojka – návrh

-> Protipovodňová ochrana a opatření, čl. 133

---

**Odkanalizování území**

730/043/1013 Záchytná nádrž Branická – návrh

-> Odkanalizování území, čl. 136

---

**800 / VEŘEJNÁ VYBAVENOST**

Individuální regulativy nejsou stanoveny.

---

**900 / VEŘEJNÝ ZÁJEM**

**Veřejně prospěšné stavby dopravní infrastruktury**

910-610/-/58 Napojení ulice Vrbovy z Jižní spojky

**Veřejně prospěšné stavby technické infrastruktury**

910-730/043/1013 Záchytná nádrž Branická

**Veřejně prospěšná opatření pro ochranu před povodněmi a jinými přírodními katastrofami**

921-712/043/1001 Protipovodňové opatření plošné Braník - Jižní spojka

-> Veřejně prospěšné stavby, veřejně prospěšná opatření, stavby a opatření k zajišťování obrany a bezpečnost státu a plochy asanací, čl. 150 - 151

Navrhované veřejně prospěšné stavby, veřejně prospěšná opatření, stavby a opatření k zajišťování obrany a bezpečnost státu jsou vymezeny v grafické části ve výkrese Z 04.